

ISTANZA DI VIA
(Artt. 23-24-25 del D. Lgs 152/2006 e ss.mm.ii.)

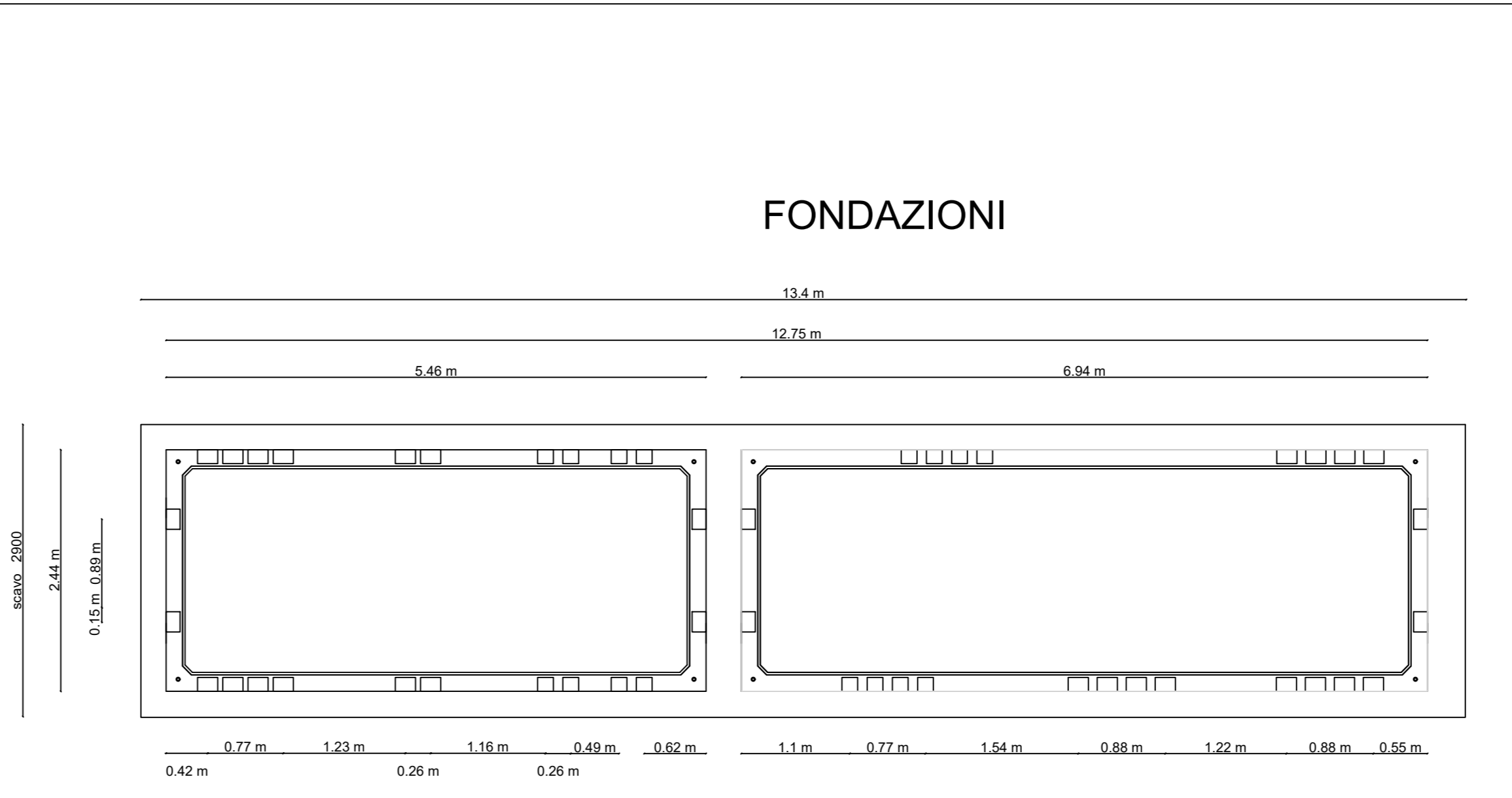
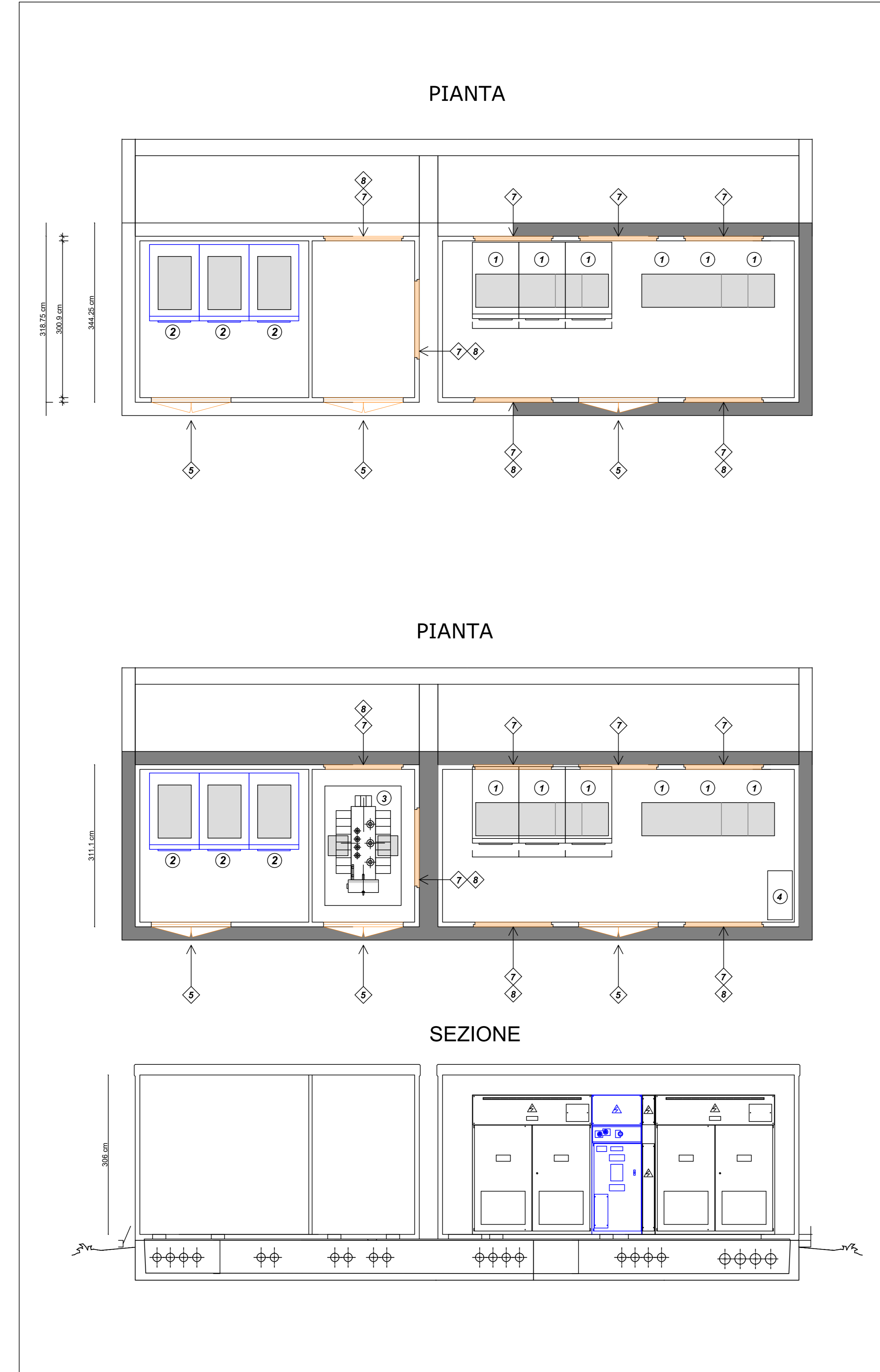
COMITANTE:
SUN LEGACY srl
Via Nairobi 40
00144 Roma (RM)
P.I. 15736831005
PEC: sunlegacy@legalmail.it
Numero REA - RM - 1672772

PROGETTISTI INCARICATI:
Arch. DANIELE CONTICCHIO Ing. MARCO GRANDE Ing. DANIELE MARRAS Ing. LORENA VACCA

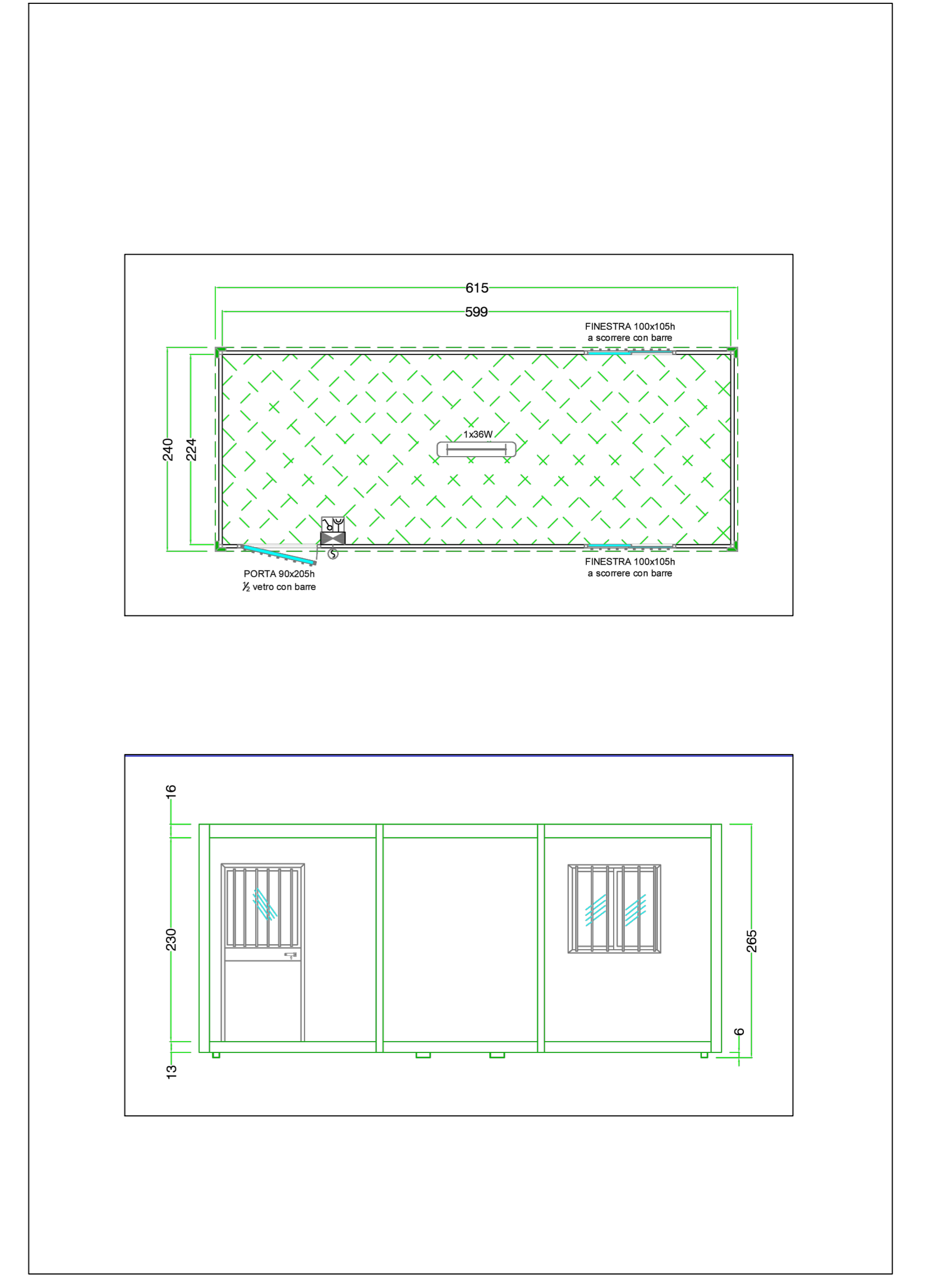
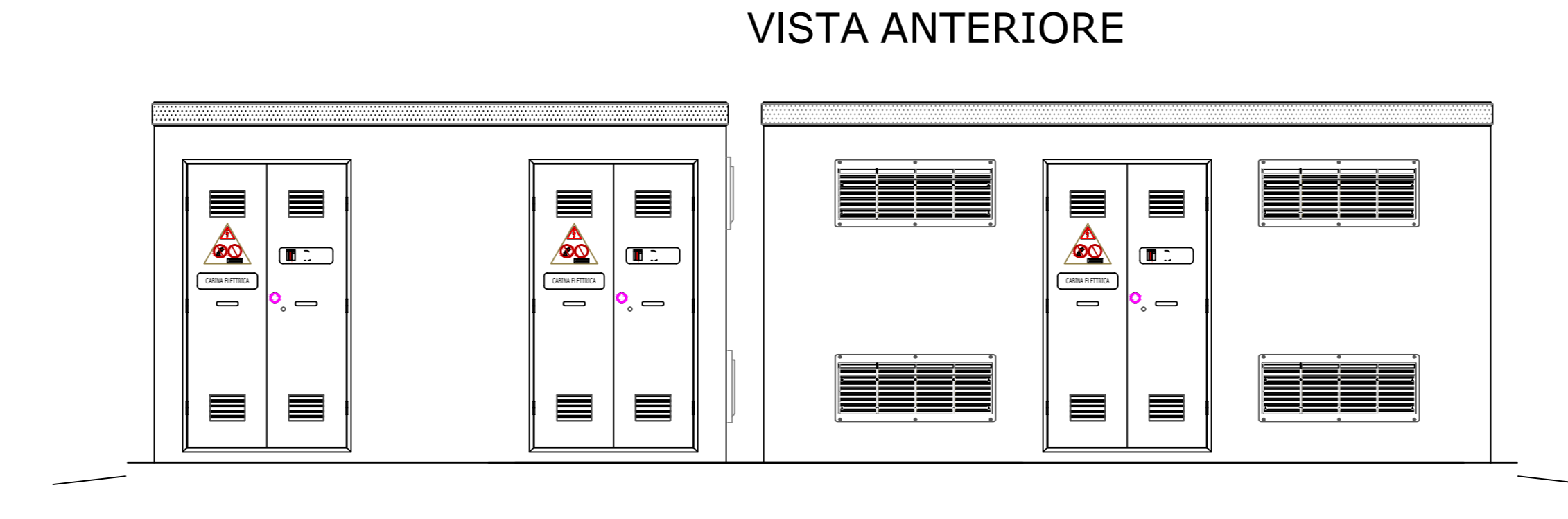
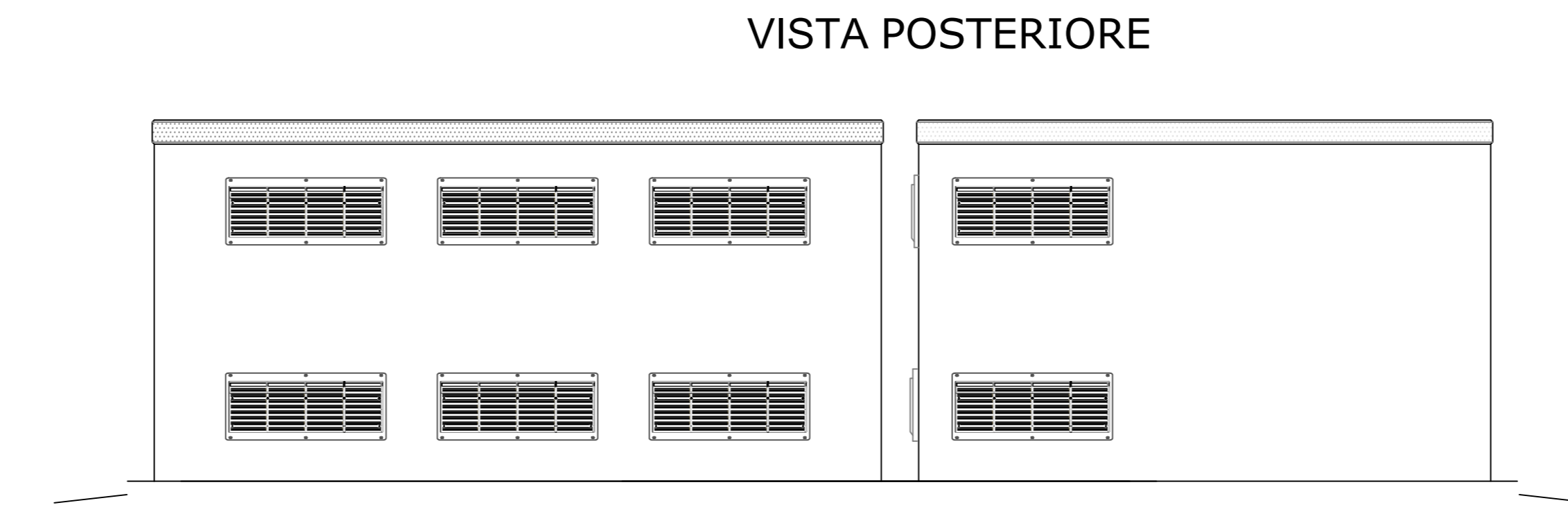
PROGETTO DI UN IMPIANTO AGRIVOLTAICO
E RELATIVE OPERE DI CONNESSIONE ALLA RTN
Potenza nominale 40,896 MWp
Località "Sassu" - Comuni di Arborea e Santa Giusta (OR)

TITOLO ELABORATO:
CABINE ELETTRICHE MT E CONTROL ROOM

REV.	DATA	DESCRIZIONE	REDATTO	CONTROLLATO	APPROVATO
00	Definitivo	Maggio 2024	1:50	TAVPROG012	
REV.	FASE PROGETTUALE	DATA	SCALA	IDENTIFICATORE	



- LEGENDA:**
- ① MODULI INVERTER
 - ② MODULI MT
 - ③ TRASFORMATORE
 - ④ QUADRO BT
 - ⑤ PORTA DUE ANTE in VTR (cm. 114x h. 208)
 - ⑦ GRIGLIA ALTA in VTR (cm. 120x H 50)
 - ⑧ GRIGLIA BASSA in VTR (cm. 120x H 50)



CONTROL ROOM Scala 1:50

WATER CHIMICO Scala 1:50