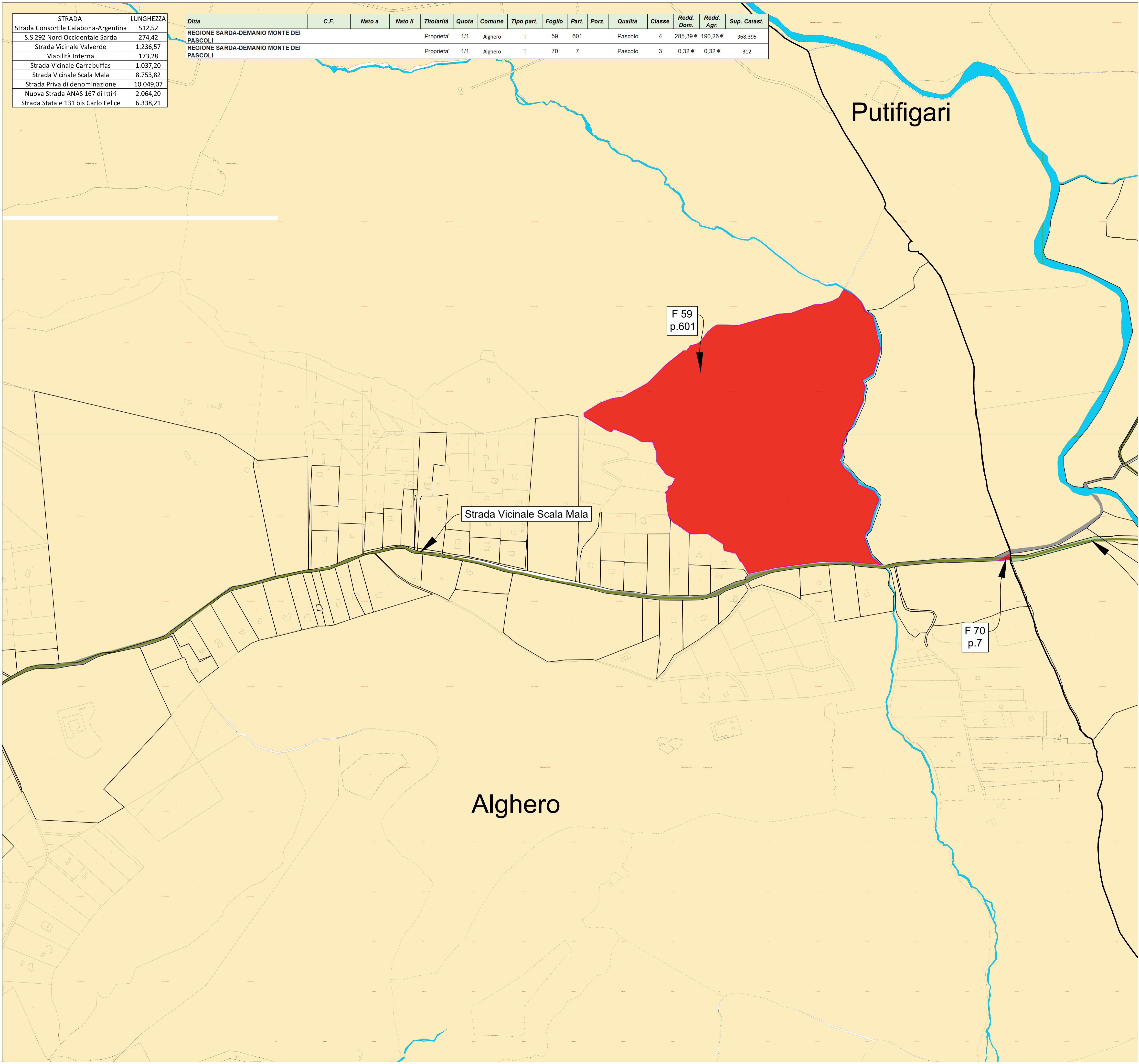


STRADA	LUNGHEZZA
Strada Consortile Calabona-Argentina	512,52
S.S 292 Nord Occidentale Sarda	274,42
Strada Vicinale Valverde	1.236,57
Viabilità Interna	173,28
Strada Vicinale Carrabuffas	1.037,20
Strada Vicinale Scala Mala	8.753,82
Strada Priva di denominazione	10.049,07
Nuova Strada ANAS 167 di Ittiri	2.064,20
Strada Statale 131 bis Carlo Felice	6.338,21

Ditta	C.F.	Nato a	Nato il	Titolarià	Quota	Comune	Tipo part.	Foglio	Part.	Porz.	Qualità	Classe	Redd. Dom.	Redd. Agr.	Sup. Catast.
REGIONE SARDA-DEMANIO MONTE DEI PASCOLI				Proprieta'	1/1	Alghero	T	59	601		Pascolo	4	285,39 €	190,26 €	368,395
REGIONE SARDA-DEMANIO MONTE DEI PASCOLI				Proprieta'	1/1	Alghero	T	70	7		Pascolo	3	0,32 €	0,32 €	312



Legenda

Demanio Marittimo	Stazione Elettrica Occupazione Permanente
Proprietà dello Stato	Intervento di mitigazione ambientale Occupazione Permanente
Demanio Regionale	Aree di cantiere Occupazione Temporanea
Demanio Comunale	Buca Giunti Terra-Mare Occupazione Permanente
Proprietà della Chiesa	Viabilità pre-esistente
Aziende di Proprietà Pubblica	Viabilità di accesso ex-novo
Altri Enti	
Trincea per posa cavidotto su Strada Statale	Trincea per posa cavidotto su Proprietà Privata
Trincea per posa cavidotto su Strada Comunale	TOC - Scavo a trivellazione orizzontale controllata su Proprietà Privata

PROGETTO DI UN PARCO EOLICO FLOTTANTE OFFSHORE DENOMINATO "MISTRAL" NEL MAR DI SARDEGNA E DELLE RELATIVE OPERE DI CONNESSIONE ALLA RETE ELETTRICA NAZIONALE

PROGETTO DI FATTIBILITÀ TECNICO - ECONOMICA

PROPRONTE	Parco Eolico Flottante Mistral S.r.l. Via Achille Campanile, 73 00144 - Roma				
PROGETTAZIONE	OWC Ltd. 1st Floor, Northern & Shell Building 10 Lower Thames Street, Londra EC3R 6EN		MPOWER S.r.l. Via N. Machiavelli, 2 95030 - S. A. li Battiati (CT)		
STUDIO DI IMPATTO AMBIENTALE E INDAGINI AMBIENTALI	WSP ITALIA S.r.l. Via Barilo, 93 10155 - Torino		Università di Scienze Gastronomiche di Pollenzo Università di Scienze Gastronomiche		CNR IAS Istituto Nazionale di Ricerca in Astrofisica
	Università degli Studi di Messina		UNIVERSITÀ DEGLI STUDI DI PALERMO		UNIVERSITÀ DEGLI STUDI DI CAGLIARI

ELENCO REVISIONI

REV	DATA	MODIFICHE	ELABORAZIONE	VERIFICA	APPROVAZIONE
00	30-03-2024	Prima Emissione	G. Di Salvo	E. Boscarino	D. Caruso

OGGETTO: **Area Onshore - Inquadramento su aree demaniali**

SCALA	CODICE ELABORATO	TAVOLA
1:5.000	OW.ITA-SAR-GEN-OWC-ENV-DWG-26C	
FORMATO	N. FOGLI	REV
A1	3/10	00
	FASE	
	PFTE	

D.26C.00