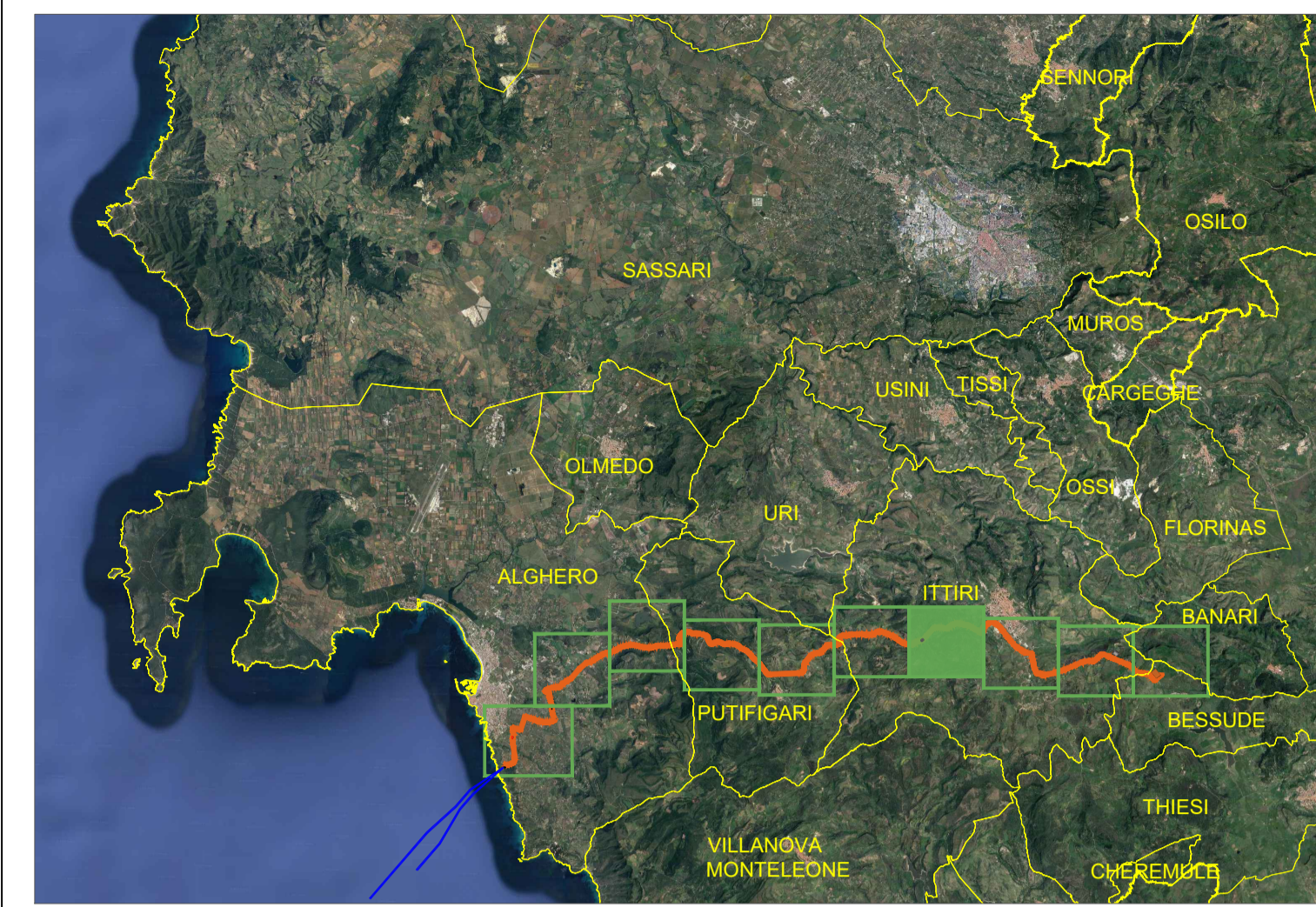
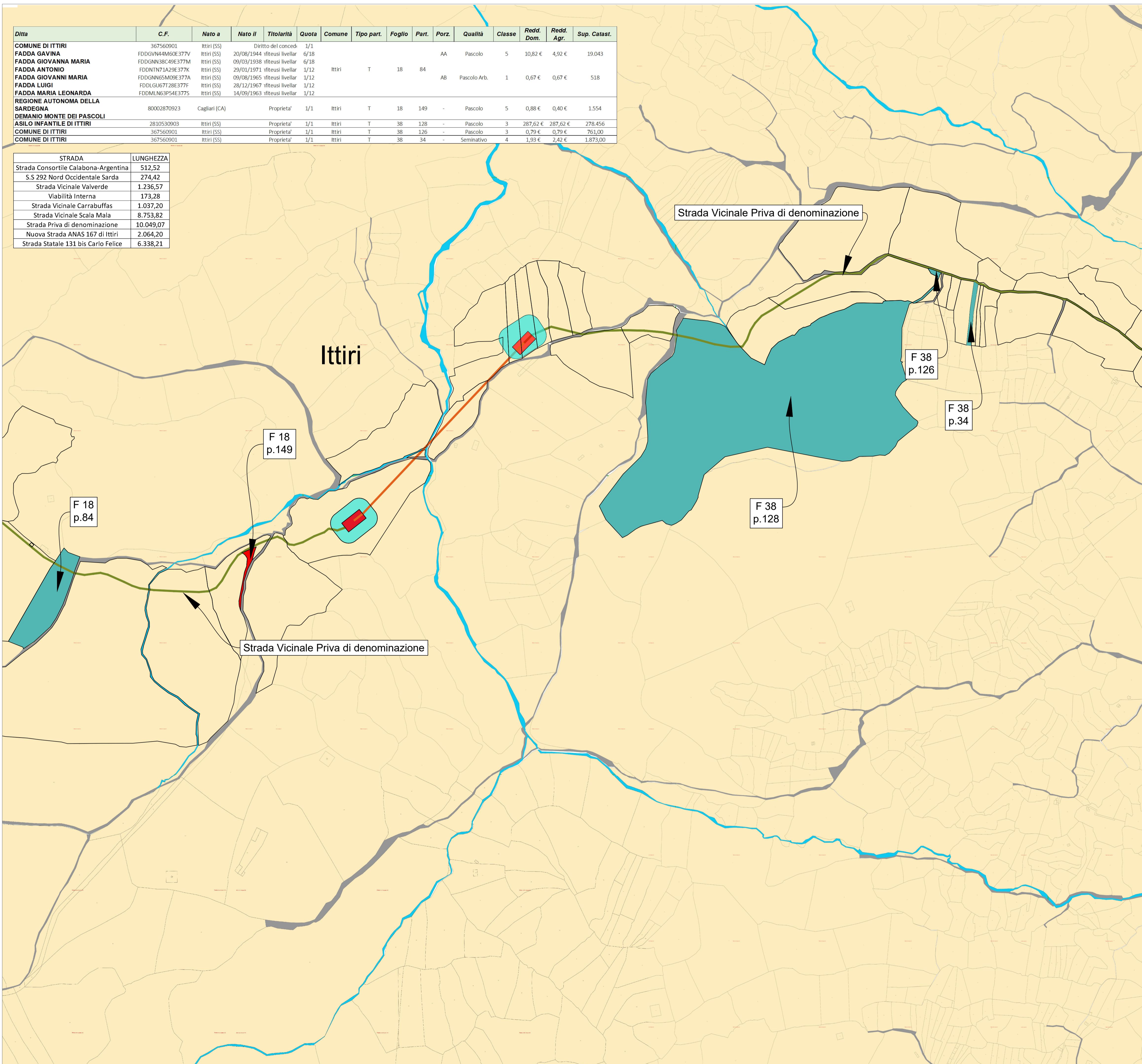


Ditta	C.F.	Nato a	Nato il	Titolari	Quota	Comune	Tipo part.	Foglio	Part.	Porz.	Qualità	Classe	Redd. Dom.	Redd. Agr.	Sup. Catast.
COMUNE DI ITTIRI	367560901	Ittiri (SS)		Dritto del concedi	1/1										
FADDA GAVINA	FDDGVN44M60E377V	Ittiri (SS)	20/08/1944	ffiteusi livellar	6/18					AA	Pascolo	5	10,82 €	4,92 €	19.043
FADDA GIOVANNA MARIA	FDDGVN38C49E377M	Ittiri (SS)	09/03/1938	ffiteusi livellar	6/18										
FADDA ANTONIO	FDDNTN71A29E377K	Ittiri (SS)	29/01/1971	ffiteusi livellar	1/12	Ittiri	T	18	84						
FADDA GIOVANNI MARIA	FDDNN65M09E377A	Ittiri (SS)	09/08/1965	ffiteusi livellar	1/12					AB	Pascolo Arb.	1	0,67 €	0,67 €	518
FADDA LUIGI	FDDGLG67128E377F	Ittiri (SS)	28/12/1967	ffiteusi livellar	1/12										
FADDA MARIA LEONARDA	FDDMLN63P54E377S	Ittiri (SS)	14/09/1963	ffiteusi livellar	1/12										
REGIONE AUTONOMA DELLA SARDEGNA	80002870923	Cagliari (CA)		Proprietà	1/1	Ittiri	T	18	149				0,88 €	0,40 €	1.554
DEMANIO MONTE DEI PASCOLI															
ASILO INFANTILE DI ITTIRI	2810530903	Ittiri (SS)		Proprietà	1/1	Ittiri	T	38	128				287,62 €	287,62 €	278.456
COMUNE DI ITTIRI	367560901	Ittiri (SS)		Proprietà	1/1	Ittiri	T	38	126				0,79 €	0,79 €	761,00
COMUNE DI ITTIRI	367560901	Ittiri (SS)		Proprietà	1/1	Ittiri	T	38	34				1,93 €	2,42 €	1.873,00

STRADA	LUNGHEZZA
Strada Consortile Calabona-Argentina	512,52
S.S 292 Nord Occidentale Sarda	274,42
Strada Vicinale Valverde	1.236,57
Viabilità Interna	173,28
Strada Vicinale Carrabuffas	1.037,20
Strada Vicinale Scala Mala	8.753,82
Strada Priva di denominazione	10.049,07
Nuova Strada ANAS 167 di Ittiri	2.064,20
Strada Statale 131 bis Carlo Felice	6.338,21



Legenda

- Demanio Marittimo
- Proprietà dello Stato
- Demanio Regionale
- Demanio Comunale
- Proprietà della Chiesa
- Aziende di Proprietà Pubblica
- Altri Enti
- Stazione Elettrica
- Intervento di mitigazione ambientale
- Occupazione Permanente
- Aree di cantiere
- Buca Giunti Terra-Mare
- Viabilità pre-esistente
- Viabilità di accesso ex-novo
- Trincea per posa cavidotto su Strada Statale
- Trincea per posa cavidotto su Proprietà Privata
- Trincea per posa cavidotto su Strada Comunale
- TOC - Scavo a trivellazione orizzontale controllata su Proprietà Privata

PROGETTO DI UN PARCO EOLICO FLOTTANTE OFFSHORE DENOMINATO "MISTRAL" NEL MAR DI SARDEGNA E DELLE RELATIVE OPERE DI CONNESSIONE ALLA RETE ELETTRICA NAZIONALE

PROGETTO DI FATTIBILITÀ TECNICO - ECONOMICA

<p>PROPRONTE</p> <p>PROGETTAZIONE</p> <p>STUDIO DI IMPATTO AMBIENTALE E INDAGINI AMBIENTALI</p>	<div style="display: flex; justify-content: space-between;"> <div> <p>Parco Eolico Flottante Mistral S.r.l. Via Achille Campanile, 73 00144 - Roma</p> </div> <div> <p>OWC Ltd. 1st Floor, Northern & Shell Building 10, Lower Thames Street, London EC3R 6EN</p> </div> <div> <p>MPOWER S.r.l. Via N. Machiavelli, 2 95030 - S. A. B. Battisti (CT)</p> </div> </div> <div style="display: flex; justify-content: space-between; margin-top: 10px;"> <div> <p>WSP ITALIA S.r.l. Via Bardo, 93 10155 - Torino</p> </div> <div> <p>Università di Scienze Gastronomiche di Pollenzo</p> </div> <div> <p>CNR IAS</p> </div> </div> <div style="display: flex; justify-content: space-between; margin-top: 10px;"> <div> <p>Università degli Studi di Messina</p> </div> <div> <p>Università degli Studi di Palermo</p> </div> <div> <p>Università degli Studi di Cagliari</p> </div> </div>
---	--

ELENCO REVISIONI					
00	30-03-2024	Prima Emissione	G. Di Salvo	E. Boscarino	D. Caruso
REV	DATA	MODIFICHE	ELABORAZIONE	VERIFICA	APPROVAZIONE
OGGETTO					
Area Onshore - Inquadramento su aree demaniali					
SCALA	1:5.000	CODICE ELABORATO	OW.ITA-SAR-GEN-OWC-ENV-DWG-26G		TAVOLA
FORMATO	A1	N. FOGLI	7/10	REV	00
				FASE	PFTE
					D.26G.00