

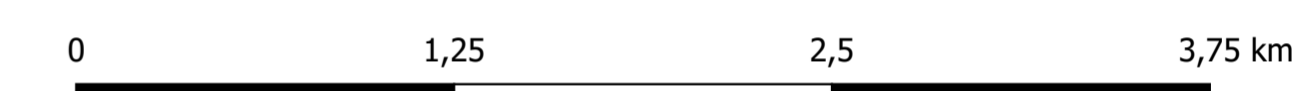
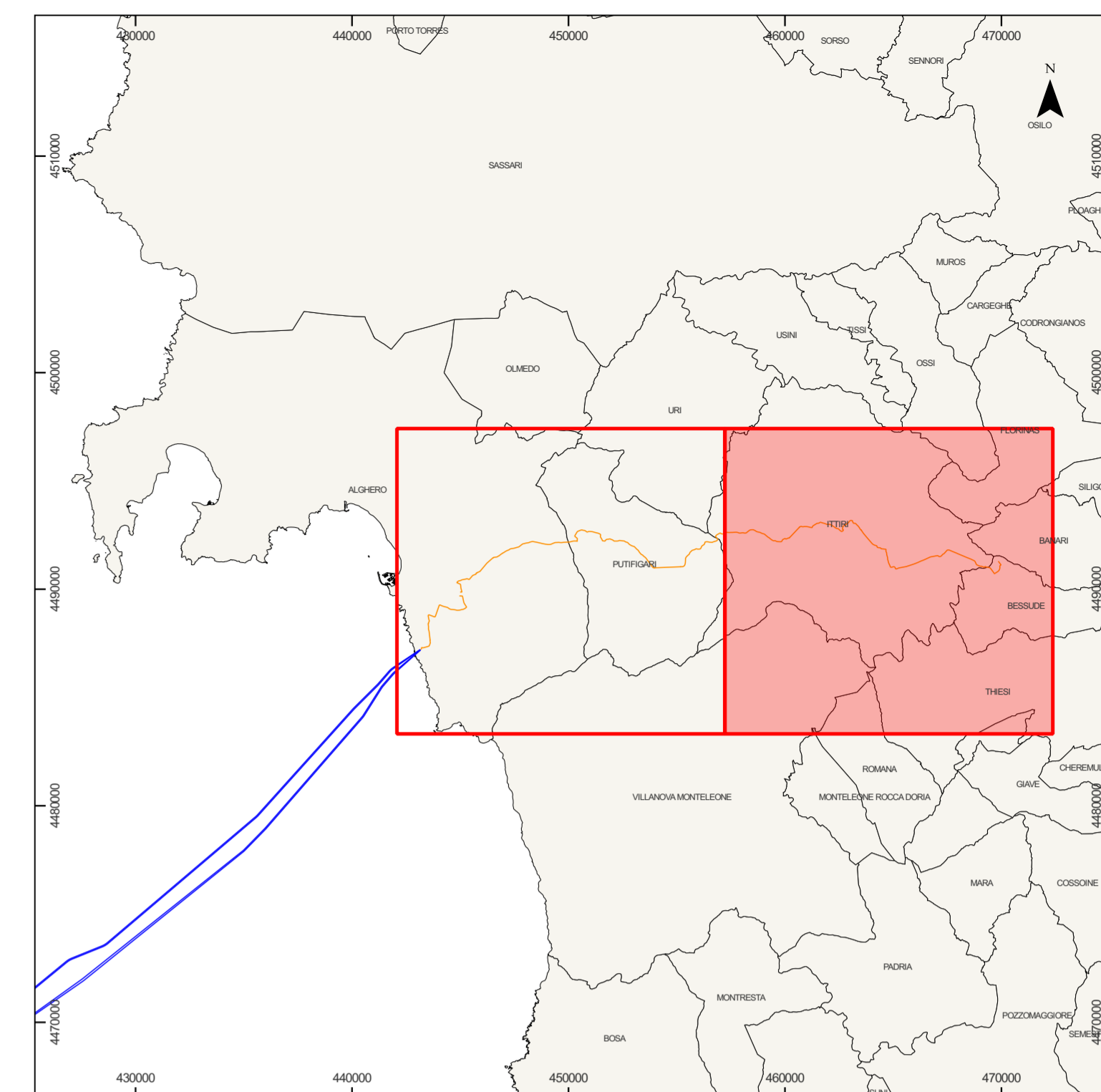
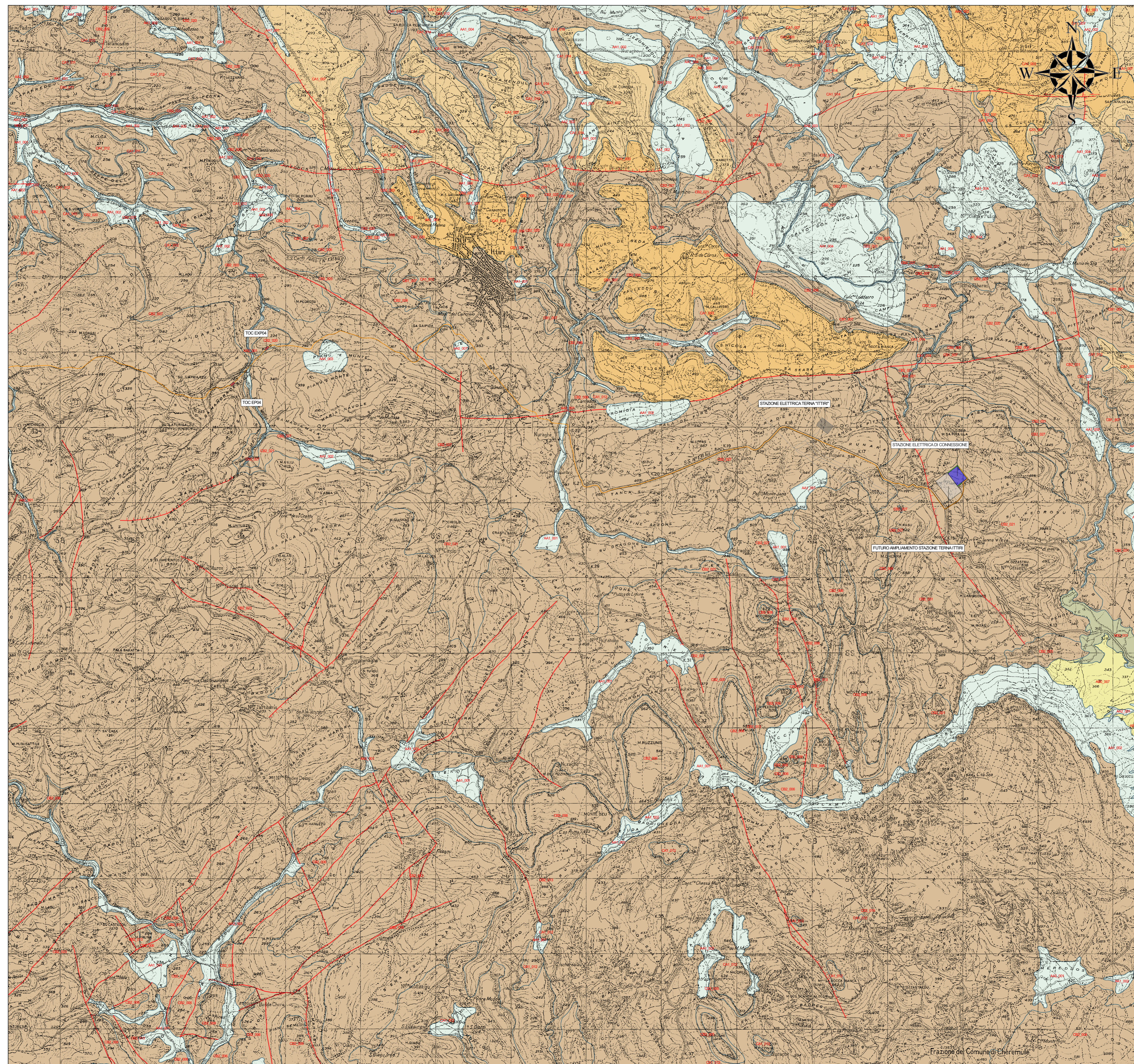
Legenda

- TOC
- Cavidotto terrestre
- Cavidotto terrestre tratto in TOC
- Viabilità d'accesso ex-novo
- Area Di Mitigazione
- Stazione Elettrica Di Connessione
- Stazione Elettrica Terna "Ittiri"
- Futuro Ampliamento Stazione Terna Ittiri
- Linea elettrica aerea Terna

Geologia

- Ittu** Depositi antropici. Discariche per rifiuti solidi urbani. OLOCENE
- Itvi** Depositi antropici. Materiali di riporto e aree bonificate. OLOCENE
- It2** Coltri eluvio-colluviali. Detriti immersi in matrice fine, talora con intercalazioni di suoli più o meno evoluti, arricchiti in frazione organica. OLOCENE
- It1** Depositi di versante. Detriti con clasti angolosi, talora parzialmente cementati. OLOCENE
- It1a** Depositi di frana. Corpi di frana. OLOCENE
- It1b** Depositi di frana. Corpi di frana antichi. OLOCENE
- It1c** Depositi alluvionali. OLOCENE
- It1d** Depositi alluvionali. Ghiaie da grossolane a medie. OLOCENE
- It1e** Depositi alluvionali. Sabbie con subordinati limi e argille. OLOCENE
- It2** Depositi lacustri. Calcarei lacustri talvolta con gasteropodi palmonati. OLOCENE
- Px10a** Litofacies nel Subsistema di Portosuso (SINTEMA DI PORTOVESME). Ghiaie alluvionali terrazzate da medie a grossolane, con subordinate sabbie. PLEISTOCENE SUP.
- Nst** FORMAZIONE DI MONTE SANTO. Calcarei bioclastici di piattaforma interna, con rare intercalazioni silicoclastiche ed episodi biohermali; calcareniti. SERRAVALLIANO - ?TORTONIANO
- Lns** FORMAZIONE DI FLORINAS. Sabbie quarzoso-feldspatiche, biancastre, poco o nulla cementate, di ambiente fluvio-marino; alla base siltiti scure e conglomerati continentali. ?SERRAVALLIANO
- Rtu** FORMAZIONE DI BORUTTA. Marne, marne arenacee bioturbate e calcari marnosi, localmente in alternanze ritmiche. LANGHIANO
- Re3c** Litofacies nella FORMAZIONE DI MORES. Alla base della formazione di Mores, conglomerati quarzosi fossiliferi. Ambiente litorale. BURDIGALIANO SUP.
- Re3b** Litofacies nella FORMAZIONE DI MORES. Arenarie e conglomerati a cemento carbonatico, fossiliferi e bioturbati. Intercalazioni di depositi sabbioso-arenacei quarzoso-feldspatici a grana medio-grossa, localmente ricchi in ossidi di ferro (Ardara-Mores). Ambiente litorale. BURDIGALIANO SUP.
- Re3a** Litofacies nella FORMAZIONE DI MORES. Calcareniti, calcari bioclastici fossiliferi. Calcari nodulari a componente terrigena, variabile, con fauna a gasteropodi (Turritellidi), ostrredi ed echinidi (Scutella, Amphiope) ("Calcari inferiori" Auct.). Ambiente litorale. BURDIGALIANO SUP.
- Cm1** FORMAZIONE DI OPPIA NUOVA. Sabbie quarzoso-feldspatiche e conglomerati eterometrici, ad elementi di basamento paleozoico, vulcaniti oligomioceniche e calcari mesozoici (Nurra). Ambiente da conoide alluvionale a fluvio-deltizio. BURDIGALIANO ?MEDIO-SUP.
- Lm1** FORMAZIONE DEL RIO MINORE. Depositi epiclastici con intercalazioni di selci, siltiti e marne con resti di piante, conglomerati, e calcari silicizzati di ambiente lacustre ("Formazione lacustre" Auct.). BURDIGALIANO
- Uv** UNITÀ DI MONTE SA SILVA. Depositi di flusso piroclastico in facies ignimbritica, pomiceo-cineritici, bianco-grigiastri, non saldati. BURDIGALIANO
- Rug1** UNITÀ DI MONTE RUGIU. Daciti e rioclasti porfirici per fenocristalli di Pl, San, Am e Bt; in cupole di ristagno. (K/Ar: 17,5 ± 0,5 Ma; Lecca et alii, 1997). BURDIGALIANO
- Uv** UNITÀ DI MONTE SA SILVA. Depositi di flusso piroclastico in facies ignimbritica, pomiceo-cineritici, bianco grigiastri, non saldati. BURDIGALIANO
- Lcs** UNITÀ DI MONTE LONGOS. Depositi di flusso piroclastico in facies ignimbritica, pomiceo-cineritici, saldati, di colore nerastro. (40Ar/39Ar 18.97±0.09 Ma; Gattacceca et alii, 2007). BURDIGALIANO
- Til1** UNITÀ DI CHELCHEDU-TILOROMO. Andesiti e andesiti basaltiche in cupole di ristagno, ipocristalline, porfiriche per fenocristalli di Pl, Ol, Cpx; intercalate e/o innietate entro i depositi piroclastici dell'unità UUI. (17,0 ± 0,2 Ma; Lecca et alii, 1997). BURDIGALIANO
- Cm1** UNITÀ DI ROMANA. Depositi di flusso piroclastico in facies ignimbritica a chimismo rioclastico, pomiceo-cineritici, mediamente saldati, ricchi in pomici e cristalli liberi di Pl, San, Bt, e subordinato Px; componente clastica poligenica ed eterometrica ad elementi di ignimbriti saldate e andesiti s.l. (40Ar/39Ar bt: 18,31 ± 0,16 Ma; Prognemica S.p.A., dati non pubblicati). BURDIGALIANO
- Fr1** UNITÀ DI MONTE FRUSCIU. Daciti ipocristalline, porfiriche per fenocristalli di Pl, Sa, Bt, Am, Mag; in cupole di ristagno e locali versamenti laterali. (K/Ar 17,5 ± 0,5 Ma; Lecca et alii, 1997), (40Ar/39Ar bt: 18,48 ± 0,18 Ma; Prognemica S.p.A., dati non pubblicati). BURDIGALIANO
- Uv1** UNITÀ DI URI. Depositi di flusso piroclastico in facies ignimbritica, variamente saldati, grigiastri, ricchi in frammenti litici e cristalli liberi. (40Ar/39Ar 18.95±0.07 Ma; Gattacceca et alii, 2007). BURDIGALIANO
- Uv1** UNITÀ DI NURAGHE VITTORE. Andesiti e daciti porfiriche per fenocristalli di Pl, Px e Ol; in colate. BURDIGALIANO
- Uv1** UNITÀ DI VILLANOVA MONTELEONE. Depositi di flusso piroclastico in facies ignimbritica, a chimismo rioclastico, da saldati a mediamente saldati, con strutture vitroclastiche e/o eutaxitiche, con cristalli liberi di Pl, Sa, Cpx, Am, Bt, rara Ol; in potenti espandimenti con locali paleosuoli intercalati. (K/Ar 20,8 ± 1 - 19,6 ± 0,5 Ma; Lecca et alii, 1997). BURDIGALIANO
- Su1** UNITÀ DI SU SUERZU. Depositi di flusso piroclastico in facies ignimbritica, saldati, di colore rossastro, con fiamme grigiastre. BURDIGALIANO
- Tt1** UNITÀ DI SA TEULA. Depositi di flusso piroclastico in facies ignimbritica, pomiceo-cineritici, prevalentemente poco saldati, di colore grigiastro, con pomici bruni. BURDIGALIANO
- Lm1** UNITÀ DI MONTE MIALE SPINA. Depositi di flusso piroclastico in facies ignimbritica, pomiceo-cineritici, saldati, di colore rossastro, con marcata tessitura eutaxitica. BURDIGALIANO
- Mv1** UNITÀ DI PALA MANTEDDA. Lave da andesitiche a dacitiche talora scoriacee ipocristalline, porfiriche per fenocristalli di Pl, Cpx; in domi e colate separate da livelli conglomeratici. ?AQUITANIANO - BURDIGALIANO
- Uv1** UNITÀ DI MONTE SAN PIETRO. Depositi di flusso piroclastico in facies ignimbritica, pomiceo-cineritici, non saldati, di colore bianco-rosato, a chimismo rioclastico-rioclastico, con cristalli liberi di Pl, Sa, Bt, Am, Qtz. BURDIGALIANO
- Cs1** UNITÀ DI CANDELAZZOS. Depositi di flusso piroclastico in facies ignimbritica, pomiceo-cineritici, prevalentemente non saldati, di colore grigio-violaceo. BURDIGALIANO

- Laghi
- Faglia Certa
- Faglia Diretta Certa
- Faglia Diretta Presunta
- Faglia Presunta
- Faglia Trascorrente Sinistra Certa



Scala: 1:25.000

Sistema di Coordinate Geografiche: WGS 1984
Sistema di Coordinate Proiettate: UTM Zone 32N

UNIONE EUROPEA REPUBBLICA ITALIANA REGIONE SARDEGNA

PROGETTO DI UN PARCO EOLICO FLOTTANTE OFFSHORE DENOMINATO "MISTRAL" NEL MAR DI SARDEGNA E DELLE RELATIVE OPERE DI CONNESSIONE ALLA RETE ELETTRICA NAZIONALE

PROGETTO DI FATTIBILITÀ TECNICO - ECONOMICA

PROPRONTE		Parco Eolico Flottante Mistral S.r.l. Via Achille Campanile, 73 00144 - Roma
PROGETTAZIONE		OWC Ltd. 1st Floor, Northern & Shell Building 10, Lower Thames Street, London EC3R 6EN
STUDIO DI IMPATTO AMBIENTALE E INDAGINI AMBIENTALI		WSP ITALIA S.r.l. Via Saffo, 93 10155 - Torino
STUDIO DI IMPATTO AMBIENTALE E INDAGINI AMBIENTALI		MPOWER S.r.l. Via N. Machiavelli, 2 99030 - S. A. B. (Basilica) (CT)
STUDIO DI IMPATTO AMBIENTALE E INDAGINI AMBIENTALI		Università di Scienze Gastronomiche di Pollenzo
STUDIO DI IMPATTO AMBIENTALE E INDAGINI AMBIENTALI		Università degli Studi di Messina
STUDIO DI IMPATTO AMBIENTALE E INDAGINI AMBIENTALI		UNIVERSITÀ DEGLI STUDI DI PALERMO
STUDIO DI IMPATTO AMBIENTALE E INDAGINI AMBIENTALI		CNR IAS UNIVERSITÀ DI CAGLIARI

ELENCO REVISIONI

REV	DATA	MODIFICHE	ELABORAZIONE	VERIFICA	APPROVAZIONE
00	30-03-2024	Prima Emissione	M. Gagliano	E. Boscarino	D. Caruso

Carta Geologica

SCALA	1:25.000	CODICE ELABORATO	OW.ITA-SAR-GEN-OWC-DWG-36B	TAVOLA	D.36B.00
FORMATO	A1+	N. FOGLI	2/2	FASE	PSTE