







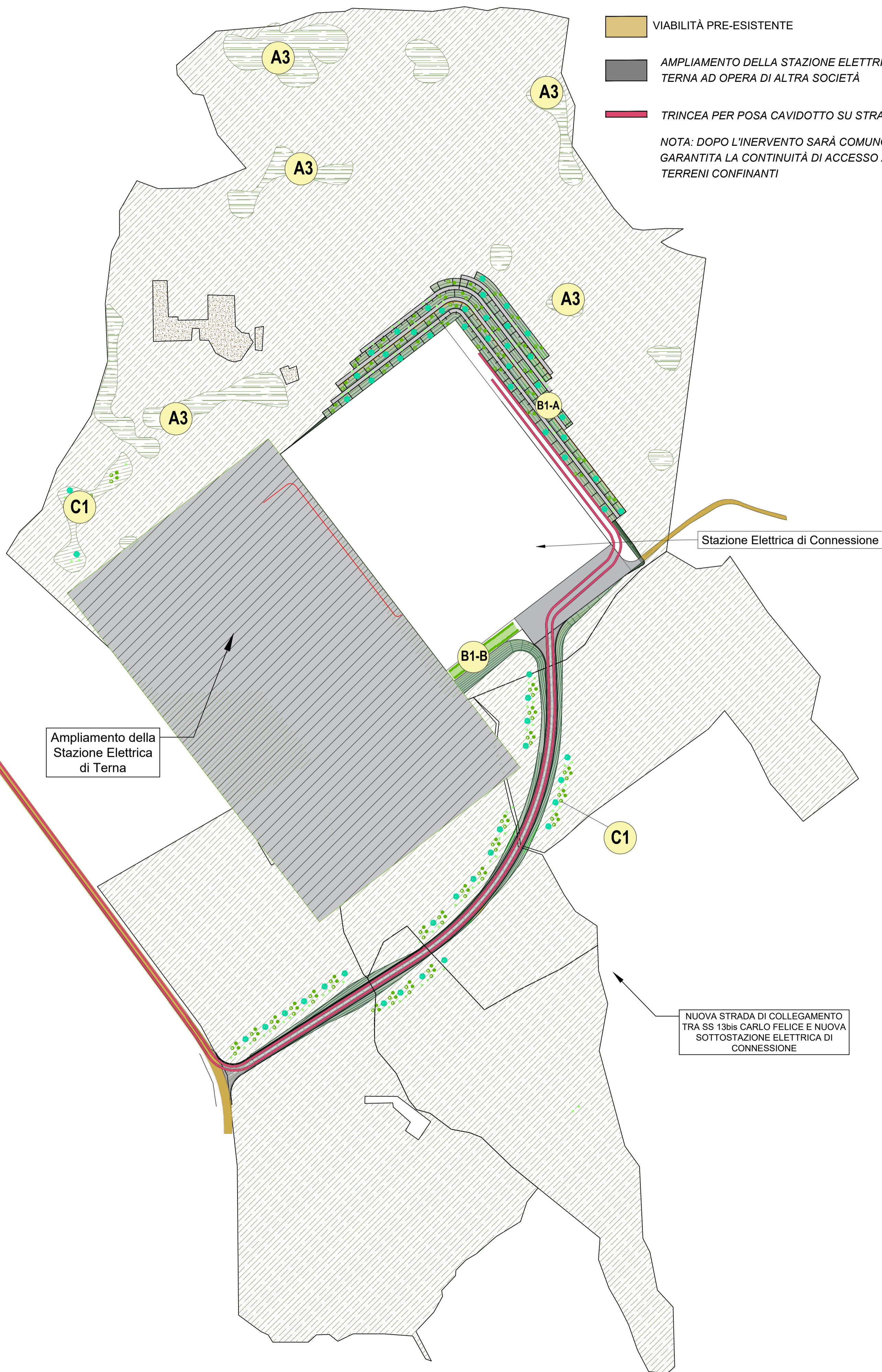
AREE DELLA STAZIONE ELETTRICA DI CONNESSIONE A BESSUDE

A3 FORMAZIONI AGRO-FORESTALI DIFFUSE E NON PRODUTTIVE ESISTENTI

LEGENDA:

-  PARTICELLE CATASTALI OGGETTO DI INTERVENTO
-  PARTICELLE CATASTALI NON SOGGETTE AD INTERVENTO
-  STRADA DI ACCESSO EX-NOVO
-  VIABILITÀ PRE-ESISTENTE
-  AMPLIAMENTO DELLA STAZIONE ELETTRICA DI TERNA AD OPERA DI ALTRA SOCIETÀ
-  TRINCEA PER POSA CAVIDOTTO SU STRADA

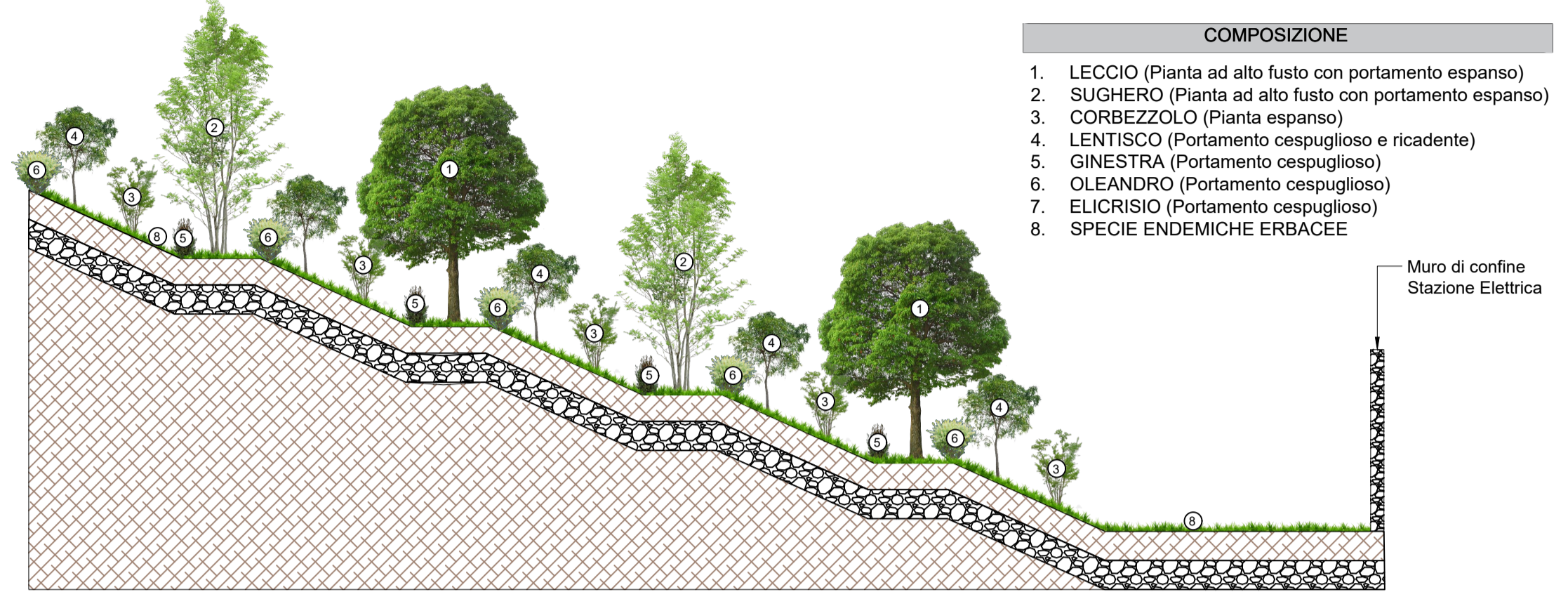
NOTA: DOPO L'INTERVENTO SARÀ COMUNQUE GARANTITA LA CONTINUITÀ DI ACCESSO AI TERRENI CONFINANTI



B1 FASCIA DI MITIGAZIONE AMBIENTALE PERIMETRALE - BOSCHIVA NON PRODUTTIVA

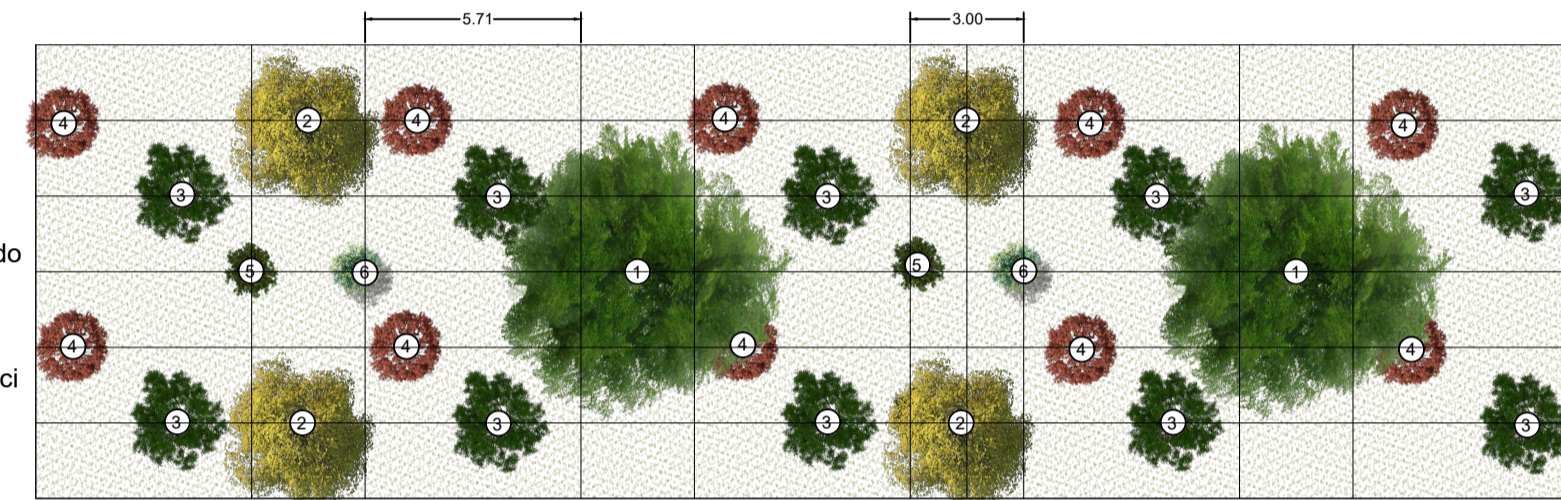
Sistemi in grado di aumentare la funzione di corridoio ecologico e, su questa base, di consentire un consolidamento superiore della rete ecologica tra le aree del sito e l'agroecosistema territoriale. Sistemi in grado di aumentare la funzione di corridoio ecologico e, su questa base, di consentire un consolidamento superiore della rete ecologica tra le aree del sito e l'agroecosistema territoriale.

B1-A Mitigazione ambientale (MAB) - Fascia boschiva di mascheramento in scarpata a 45°



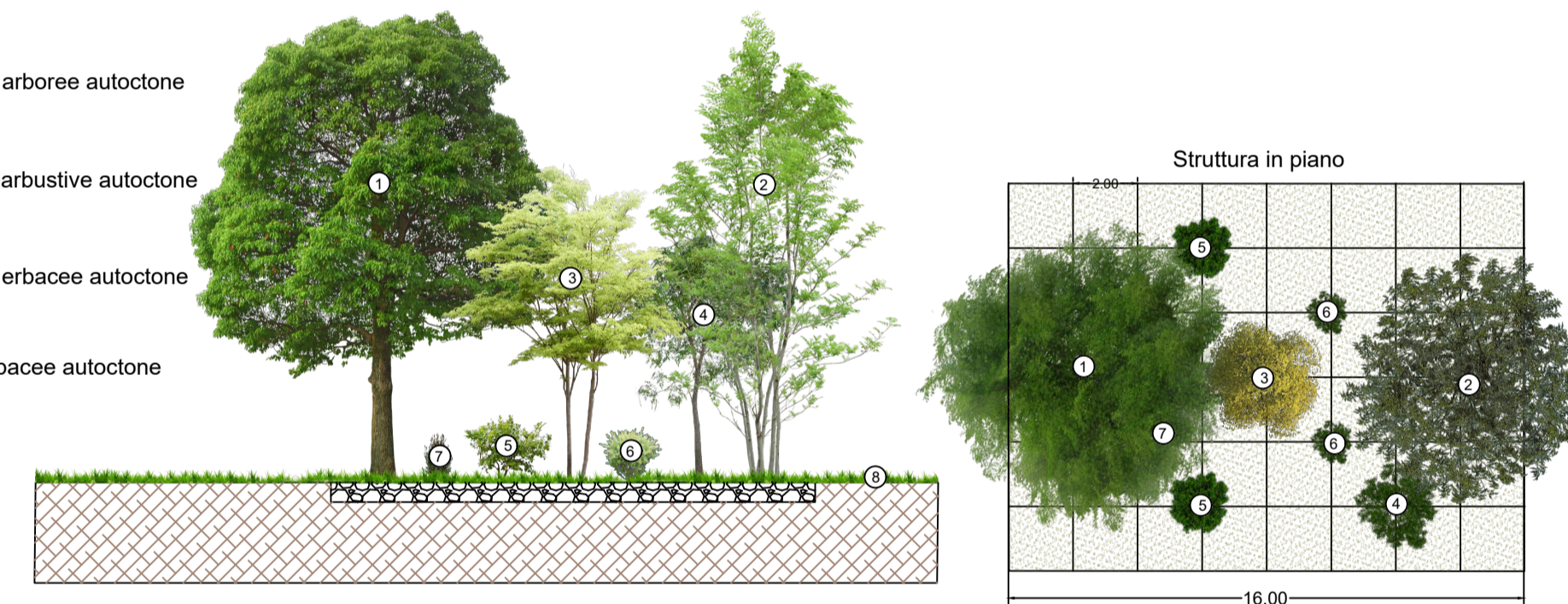
Schema di impianto

- Aree perimetrali alle Stazioni Elettriche
- Terreno:
 - Profondità: da mediamente profondo a profondo
 - Tessitura: preferibilmente di medio impasto
 - Reazioni: da subacido a subcalcalino
 - Dotazione idriche: si, terreni senza ristagni idrici



B1-B Mitigazione Ambientale (MAB) - Fascia boschiva in piano

1. Messa a dimora specie arboree autoctone
2. Messa a dimora specie arbustive autoctone
3. Messa a dimora specie erbacee autoctone
4. Idrosemina di specie erbacee autoctone

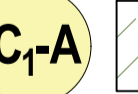




Schema di impianto

- Aree perimetrali alle Stazioni Elettriche
- Terreno:
 - Profondità: da mediamente profondo a profondo
 - Tessitura: preferibilmente di medio impasto
 - Reazioni: da subacido a subcalcalino
 - Dotazione idriche: si, terreni senza ristagni idrici

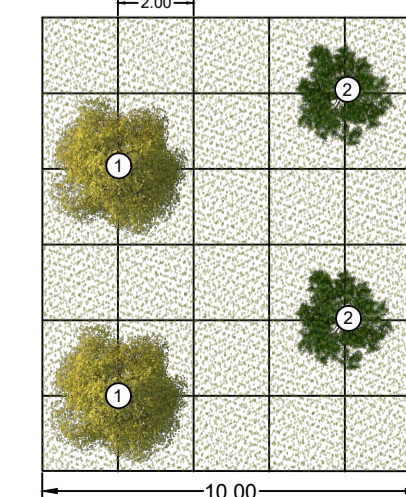
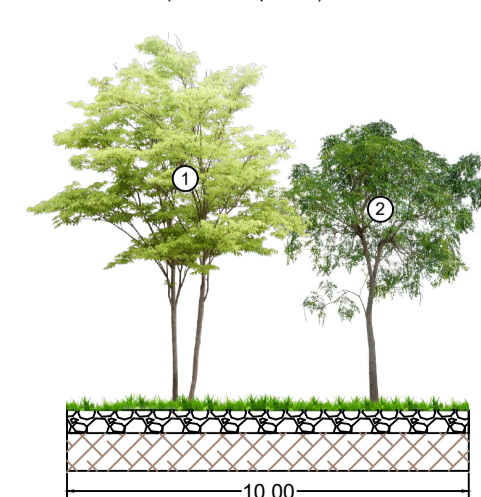
- COMPOSIZIONE
1. LECCIO (Pianta ad alto fusto con portamento espanso)
 2. SUGHERO (Pianta ad alto fusto con portamento espanso)
 3. LENTISCO (Portamento cespuglioso e ricadente)
 4. CORBEZZOLO (Pianta espanso)
 5. GINESTRA (Portamento cespuglioso)
 6. OLEANDRO (Portamento cespuglioso)
 7. ELICRISIO (Portamento cespuglioso)
 8. SPECIE ENDEMICHE ERBACEE AUTOCTONE

C1 SUPERFICIE FORESTALE DIFFUSA OTTENUTA ATTRAVERSO L'ATTUAZIONE DI INTERVENTI PER FAVORIRE LA FORMAZIONE E/O L'INTRODUZIONE DI:

- C1-A**  A - Aree di naturalizzazione destinate alla flora selvatica (1 livello); Libero sviluppo della flora selvatica in associazione con sistemi e azioni di agricoltura conservativa "minimum tillage" e/o "zero tillage" tali da consentire la formazione di un manto erboso in condizioni di coltivazione non antropizzata paragonabile a un ecosistema naturale.
- C1-B**  B - Nuclei di impianto di specie ad alto e medio sviluppo ponderale
- C1-C**  C - Nuclei di insediamento di specie arbustive.

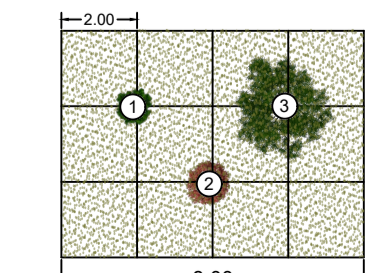
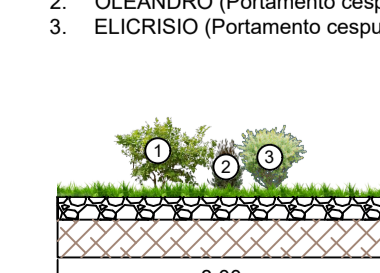
- COMPOSIZIONE (C1-B)
1. SUGHERO (Pianta ad alto fusto con portamento espanso)
 2. CORBEZZOLO (Pianta espanso)

Schema di impianto



- COMPOSIZIONE (C1-C)
1. GINESTRA (Portamento cespuglioso)
 2. OLEANDRO (Portamento cespuglioso)
 3. ELICRISIO (Portamento cespuglioso)

Schema di impianto



UNIONE EUROPEA REPUBBLICA ITALIANA REGIONE SARDEGNA

PROGETTO DI UN PARCO EOLICO FLOTTANTE OFFSHORE DENOMINATO "MISTRAL" NEL MAR DI SARDEGNA E DELLE RELATIVE OPERE DI CONNESSIONE ALLA RETE ELETTRICA NAZIONALE

PROGETTO DI FATTIBILITÀ TECNICO - ECONOMICA

Proprietà:  **Acciona Energia** Parco Eolico Flottante Mistral S.r.l. Via Achille Campanile, 73 00144 - Roma

Progettazione:  **OWC Ltd.** 1st Floor, Northern & Shell Building 10 Lower Thames Street, Londra EC3R 6EN  **MPOWER S.r.l.** Via N. Machiavelli, 2 95030 - S. A. - B. Baitoni (CT)

Studio di Impatto Ambientale e Indagini Ambientali:  **WSP ITALIA S.r.l.** Via Belfiore, 93 10155 - Torino  **Università di Palermo**  **CNR IAS**  **Università degli Studi di Cagliari**

ELENCO REVISIONI

REV	DATA	MODIFICHE	ELABORAZIONE	VERIFICA	APPROVAZIONE
00	30-03-2024	Prima Emissione	G. Di Salvo	E. Boscarino	D. Caruso

OGGETTO: Interventi Di Mitigazione - Piante, Prospetti E Sezioni - Aree della S.E. di Connessione a Bessude

SCALA: 1:2.000 CODICE ELABORATO: OW.ITA-SAR-GEN-OWC-ENV-DWG-60C TAVOLA: **D.60C.00**

FORMATO: A1 N. FOGLI: 3/3 REV: 00 FASE: PFTE