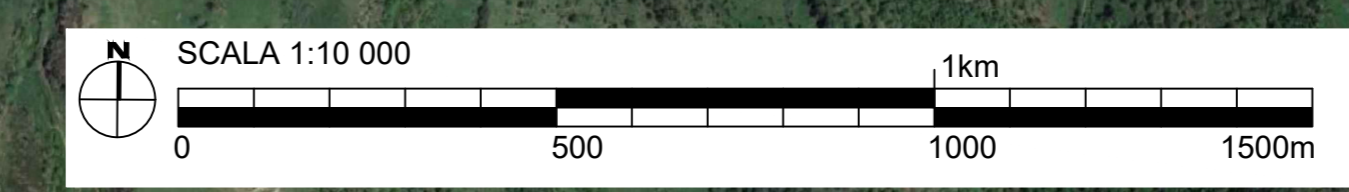
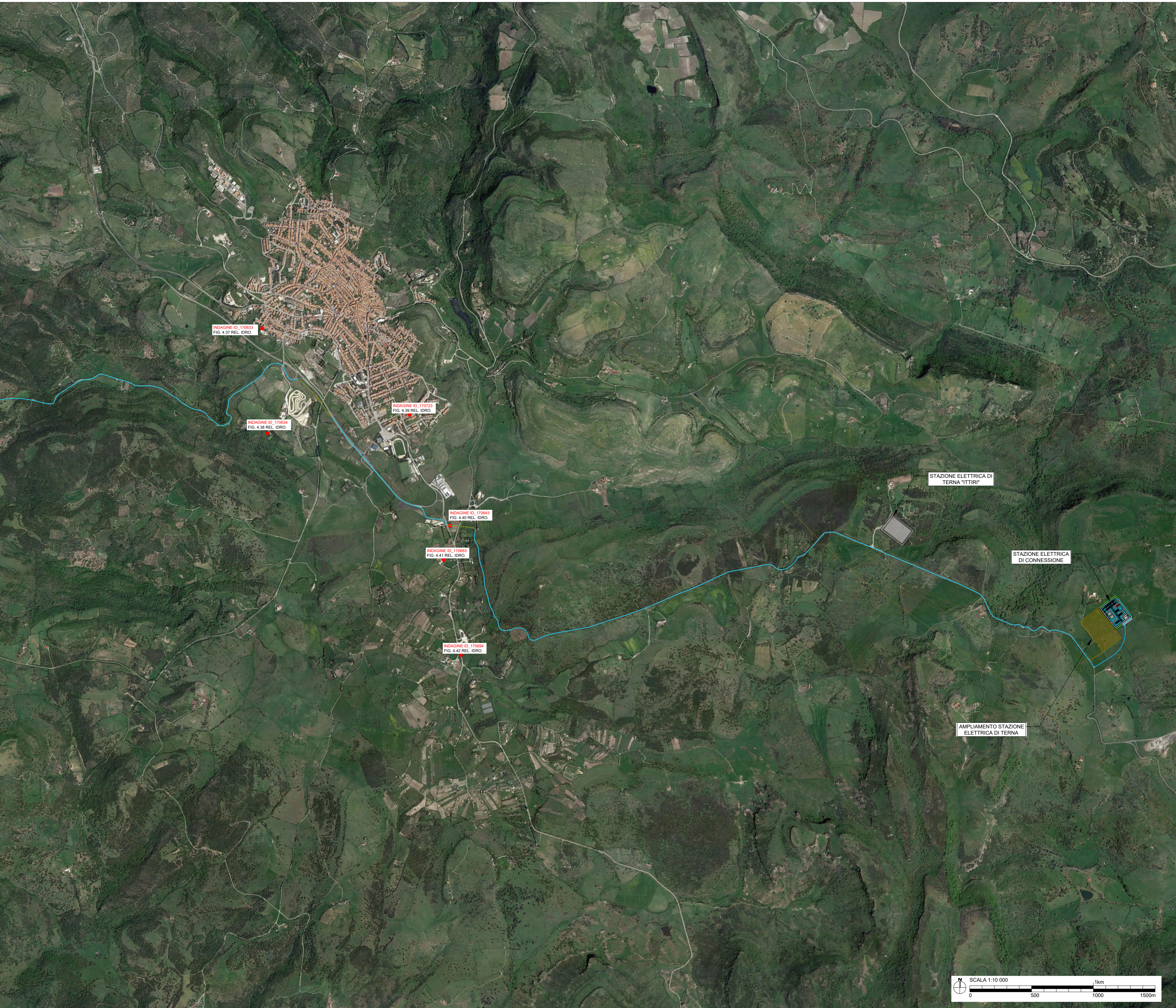


LEGENDA:

- TRINCEA SU TERRENO
- TRINCEA SU STRADA
- SCAVO A TRIVELLAZIONE ORIZZONTALE CONTROLLATA
- PUNTO DI ENTRATA - SCAVO A TRIVELLAZIONE ORIZZONTALE CONTROLLATA
- PUNTO DI USCITA - SCAVO A TRIVELLAZIONE ORIZZONTALE CONTROLLATA
- VIABILITÀ DI ACCESSO EX-NOVO
- VIABILITÀ DI ACCESSO PRE-ESISTENTE
- GIUNTO DI TRANSIZIONE TERRA-MARE
- MITIGAZIONE AMBIENTALE - OCCUPAZIONE PERMANENTE
- STAZIONE ELETTRICA - OCCUPAZIONE PERMANENTE
- AMPLIAMENTO STAZIONE ELETTRICA DI TERNA AD OPERA DI ALTRA SOCIETÀ
- PUNTO DI UBICAZIONE INDAGINE



UNIONE EUROPEA REPUBBLICA ITALIANA REGIONE SARDEGNA

PROGETTO DI UN PARCO EOLICO FLOTTANTE OFFSHORE DENOMINATO "MISTRAL" NEL MAR DI SARDEGNA E DELLE RELATIVE OPERE DI CONNESSIONE ALLA RETE ELETTRICA NAZIONALE

PROGETTO DI FATTIBILITÀ TECNICO - ECONOMICA

PROponente: **Acciona Energia** Parco Eolico Flottante Mistral S.r.l.
Via Asinara, 73 - 00144 - Roma

Progettazione: **OWC Ltd.** 1st Floor, Northern & Shell Building, 15 Lower Thames Street, London EC3R 6EN. **MPOWER S.r.l.** Via N. Machiavelli, 2 - 90020 - S. A. I. Gallari (CT). **mpower** group engineering solutions.

Studio di Impatto Ambientale (SIA) e Studi Ambientali: **WSP ITALIA S.r.l.** Via Barilo, 98 - 90100 - Taormina. **Università di Scienze Gastronomiche di Pollenzo**. **Università degli Studi di Messina**. **Università degli Studi di Palermo**. **Università degli Studi di Cagliari**. **CNR IAS** Istituto Nazionale di Astrofisica - Istituto di Astrofisica Spaziale e Fisica Cosmica.

ELENCO REVISIONI

REV.	DATA	MODIFICHE	ELABORAZIONE	VERIFICA	APPROVAZIONE
00	30-03-2024	Prima Emissione	S. Banno	E. Boscarino	D. Caruso

Area On Shore - Carta delle Indagini Ispra

SCALA: 1:10.000 CODICE ELABORATO: **OW.ITA-SAR-GEN-OWC-ENV-DWG-61C** TAVOLA: **D.61c.00**

FORMATO: A0 N. FOGLI: 3/3 REV: 00 FASE: PFTE