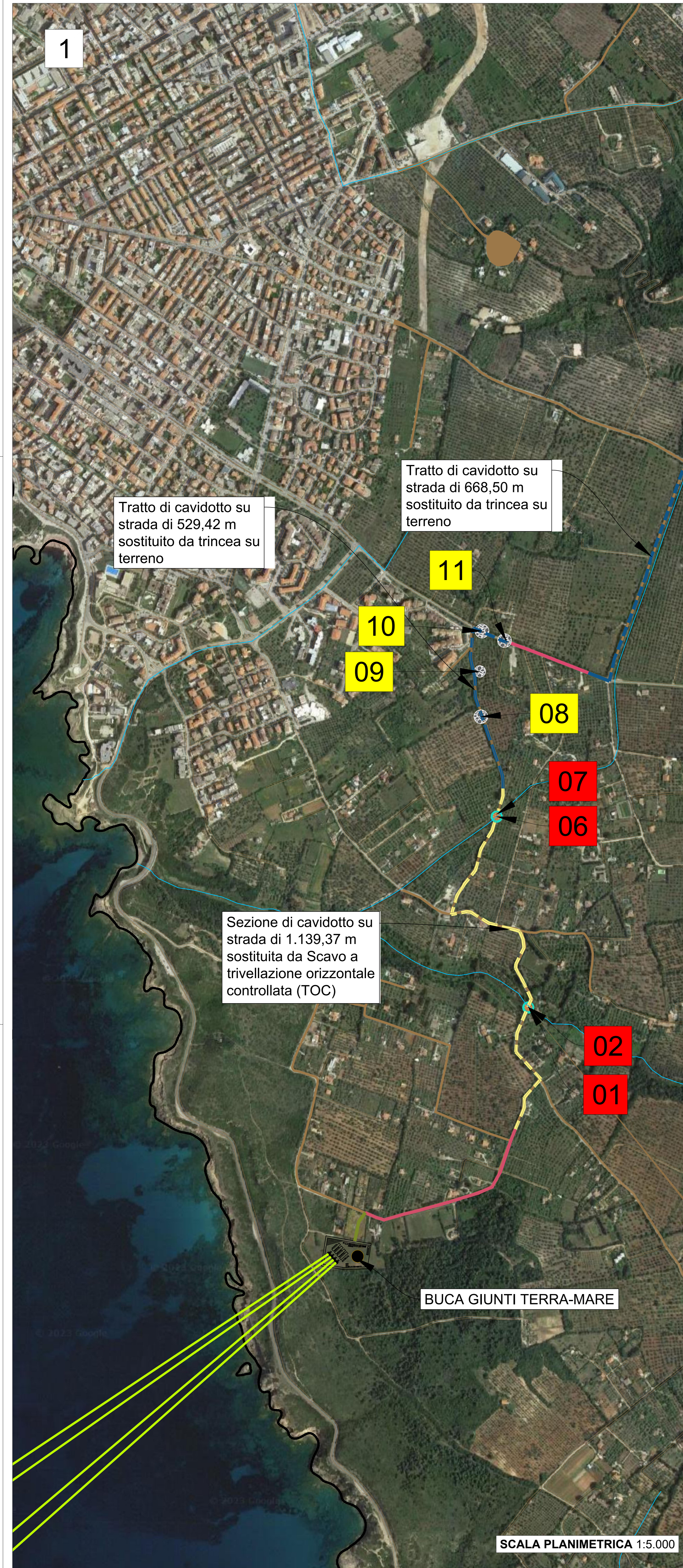
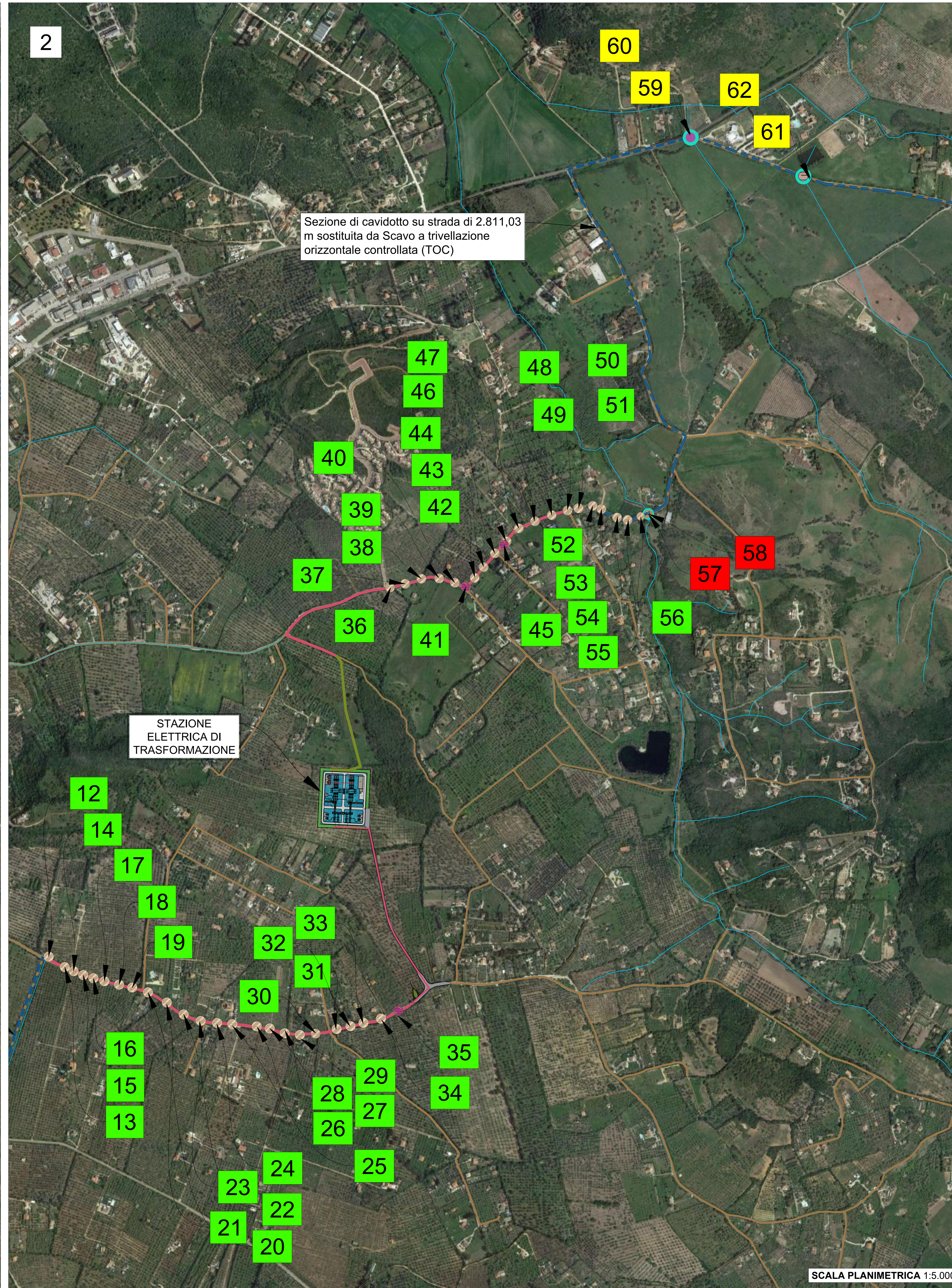


1



SCALA PLANIMETRICA 1:5.000

2



SCALA PLANIMETRICA 1:5.000



LEGENDA:

- STAZIONE ELETTRICA - OCCUPAZIONE PERMANENTE
- MITIGAZIONE AMBIENTALE - OCCUPAZIONE PERMANENTE
- TRINCEA PER POSA CAVIDOTTO SU STRADA
- TRINCEA PER POSA CAVIDOTTO SU STRADA SOSTITUITO DA T.O.C.
- - - TRINCEA PER POSA CAVIDOTTO SU STRADA
- SOTTOPASSO IN CEMENTO ARMATO
- TOMBINO CIRCOLARE/SCATOLARE
- CADITOIA ACQUE METEORICHE
- TOMBINO FORNITURA ELETTRICA
- BUNKER IN C.A.
- PONTE
- CORSO D'ACQUA / INCISIONE
- ATTRAVERSAMENTO STRADALE
- CENTRO ABITATO DI PUTIFIGARI
- CENTRO DI COMPRESIONE METANODOTTO
- INTERFERENZE DI ALTO LIVELLO
- INTERFERENZE DI MEDIO LIVELLO
- INTERFERENZE DI BASSO LIVELLO



PROGETTO DI UN PARCO EOLICO FLOTTANTE OFFSHORE DENOMINATO "MISTRAL" NEL MAR DI SARDEGNA E DELLE RELATIVE OPERE DI CONNESSIONE ALLA RETE ELETTRICA NAZIONALE

PROGETTO DI FATTIBILITÀ TECNICO - ECONOMICA

PROGETTANTE: **acciona energia** Parco Eolico Flottante Mistral S.r.l. Via Azule, Campare, 73 00144 - Roma

PROGETTISTE: **OWC** OWC Ltd. 1st Floor, Northern & Shell Building, 15 Lower Thames Street, London EC3R 6EN; **MPower S.r.l.** Via N. Machiavelli, 2, 90020 - S. A. Gallari (CT); **mpower** power engineering solutions

STUDIO DI IMPATTO AMBIENTALE E TECNOLOGICO: **wsp** WSP ITALIA S.r.l. Via Barilo, 98 90100 - Torino; **Università degli Studi di Palermo** Università di Scienze Geomatiche di Palermo; **CNR IAS** Istituto Nazionale di Geofisica e Vulcanologia; **Università degli Studi di Messina**; **UNIVERSITÀ DEGLI STUDI DI PALERMO**; **UNIVERSITÀ DEGLI STUDI DI CAGLIARI**

ELENCO REVISIONI

REV.	DATA	MODIFICHE	ELABORAZIONE	VERIFICA	APPROVAZIONE
00	30-03-2024	Prima Emissione	G. Di Salvo	E. Boscarino	D. Caruso

Percorso Elettrodotti On Shore - Censimento delle Interferenze

SCALA: 1:5.000 CODICE ELABORATO: **OW.ITA-SAR-GEN-OWC-ENV-DWG-63A** TAVOLA: **D.63A.00**

FORMATO: A0 N. FOGLI: 1/10 REV: 00 FASE: PFTE