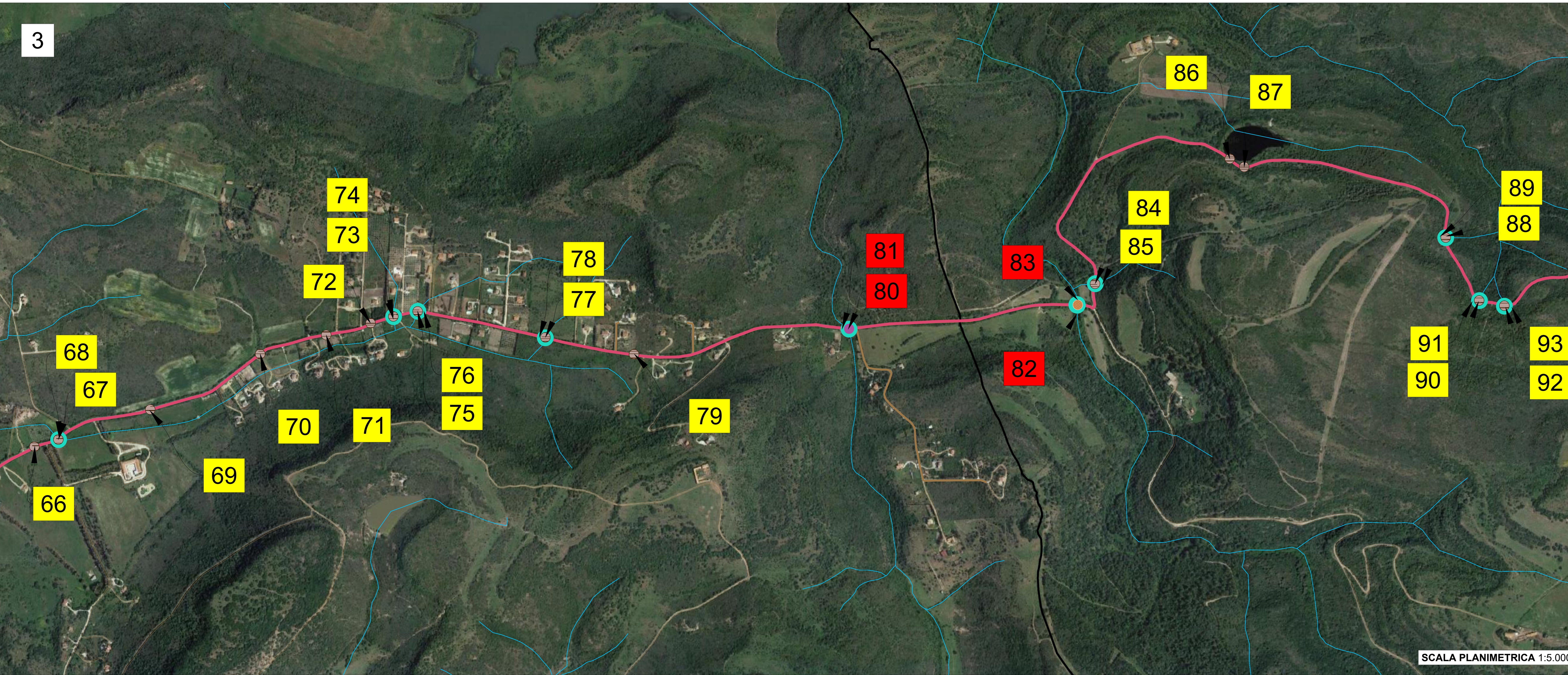


3



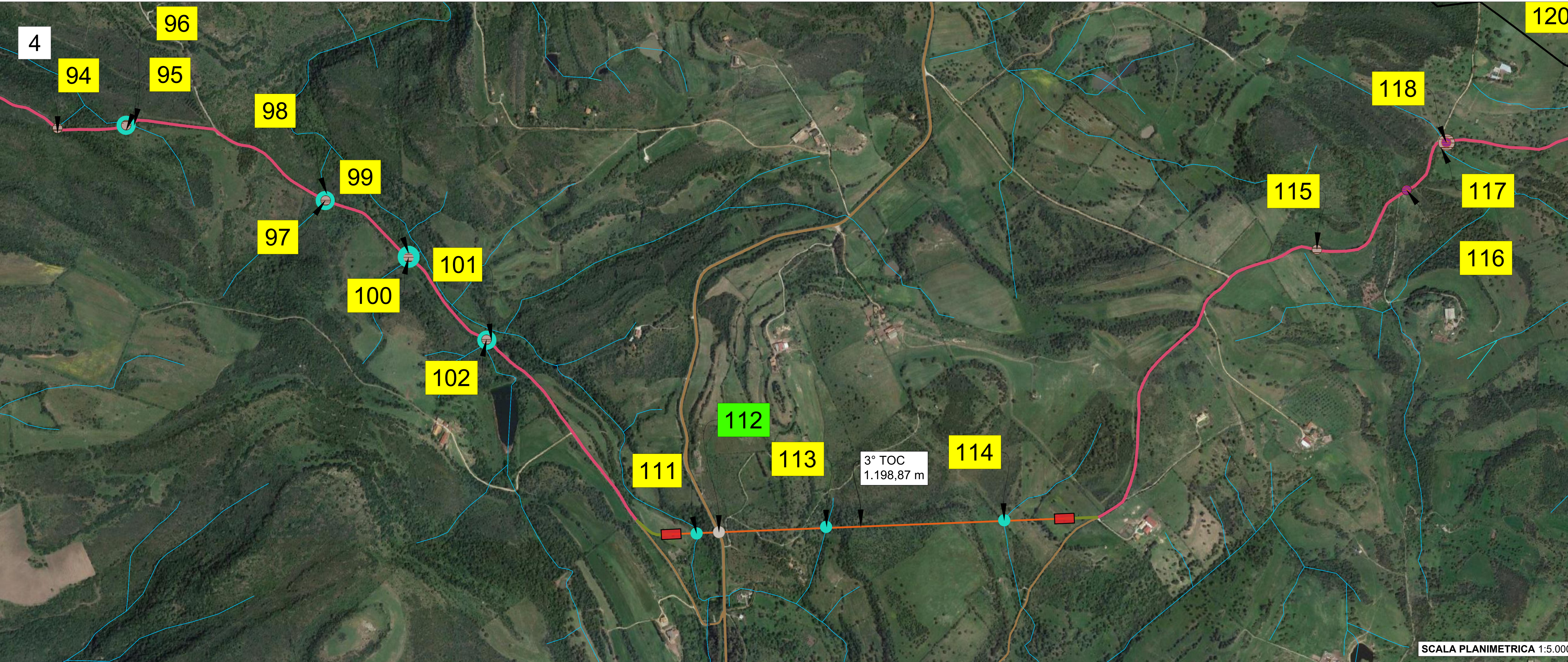
SCALA PLANIMETRICA 1:5.000



LEGENDA:

- STAZIONE ELETTRICA - OCCUPAZIONE PERMANENTE
- MITIGAZIONE AMBIENTALE - OCCUPAZIONE PERMANENTE
- TRINCEA PER POSA CAVIDOTTO SU STRADA
- TRINCEA PER POSA CAVIDOTTO SU TERRENO
- T.O.C. - SCAVO A TRIVELLAZIONE ORIZZONTALE CONTROLLATA
- SOTTOPASSO IN CEMENTO ARMATO
- TOMBINO CIRCOLARE/SCATOLARE
- CADITOIA ACQUE METEORICHE
- TOMBINO FORNITURA ELETTRICA
- BUNKER IN C.A.
- PONTE
- CORSO D'ACQUA / INCISIONE
- ATTRAVERSAMENTO STRADALE
- CENTRO ABITATO DI PUTIFIGARI
- CENTRO DI COMPRESIONE METANODOTTO
- INTERFERENZE DI ALTO LIVELLO
- INTERFERENZE DI MEDIO LIVELLO
- INTERFERENZE DI BASSO LIVELLO

4



SCALA PLANIMETRICA 1:5.000



PROGETTO DI UN PARCO EOLICO FLOTTANTE OFFSHORE DENOMINATO "MISTRAL" NEL MAR DI SARDEGNA E DELLE RELATIVE OPERE DI CONNESSIONE ALLA RETE ELETTRICA NAZIONALE

PROGETTO DI FATTIBILITÀ TECNICO - ECONOMICA

PROPOSTANTE: **acciona energia** Parco Eolico Flottante Mistral S.r.l. Via Asinile Campanile, 73 00144 - Roma

PROGETTAZIONE: **OWC** OWC Ltd. 1st Floor, Northern & Shell Building 15 Lower Thames Street, London EC3R 6EN **mpower** MPOWER S.r.l. Via N. Machiavelli, 2 90020 - S. A. Gallari (CT)

STUDIO DI IMPATTO AMBIENTALE E VALUTAZIONE AMBIENTALE: **wsp** WSP ITALIA S.r.l. Via Barilo, 98 90100 - Torino **CNR IAS** Università degli Studi di Palermo **CNR IAS** Università degli Studi di Cagliari

ELENCO REVISIONI

REV	DATA	MODIFICHE	ELABORAZIONE	VERIFICA	APPROVAZIONE
00	30-03-2024	Prima Emissione	G.Di Salvo	E. Boscarino	D. Caruso

Percorso Elettrodotti On Shore - Risoluzione delle Interferenze

SCALA: 1:5.000 CODICE ELABORATO: OW.ITA-SAR-GEN-OWC-ENV-DWG-64C TAVOLA: **D.64c.00**

FORMATO: A0 N. FOGLI: 3/12 REV: 00 FASE: PFTE