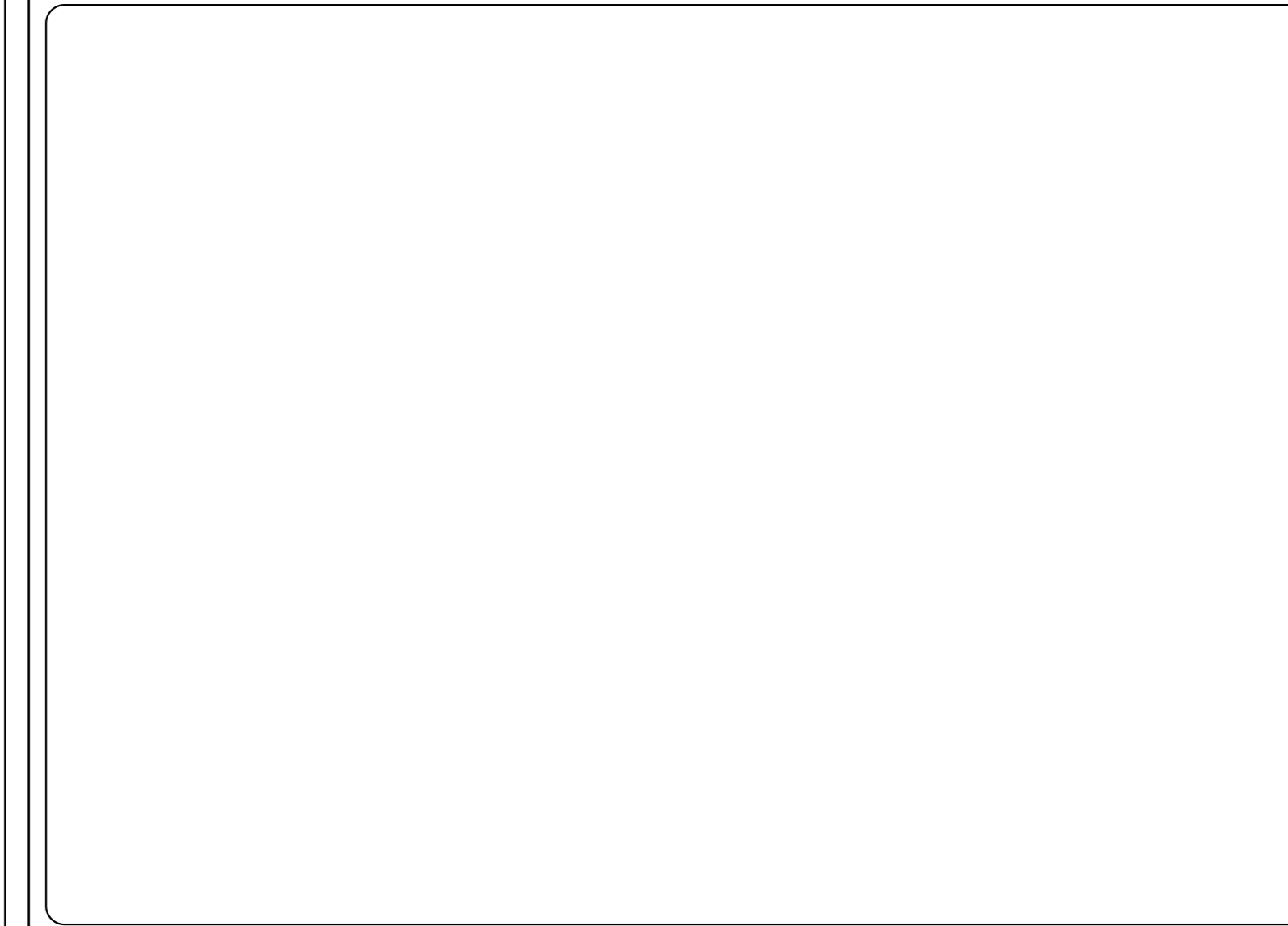


# Legenda

## Simboli Cartografici

8°18'0.00"E - Reticolo Geografico WGS84
  4488000.00 - Reticolo UTM

Limite di sovrapposizione delle carte
  Batimetria



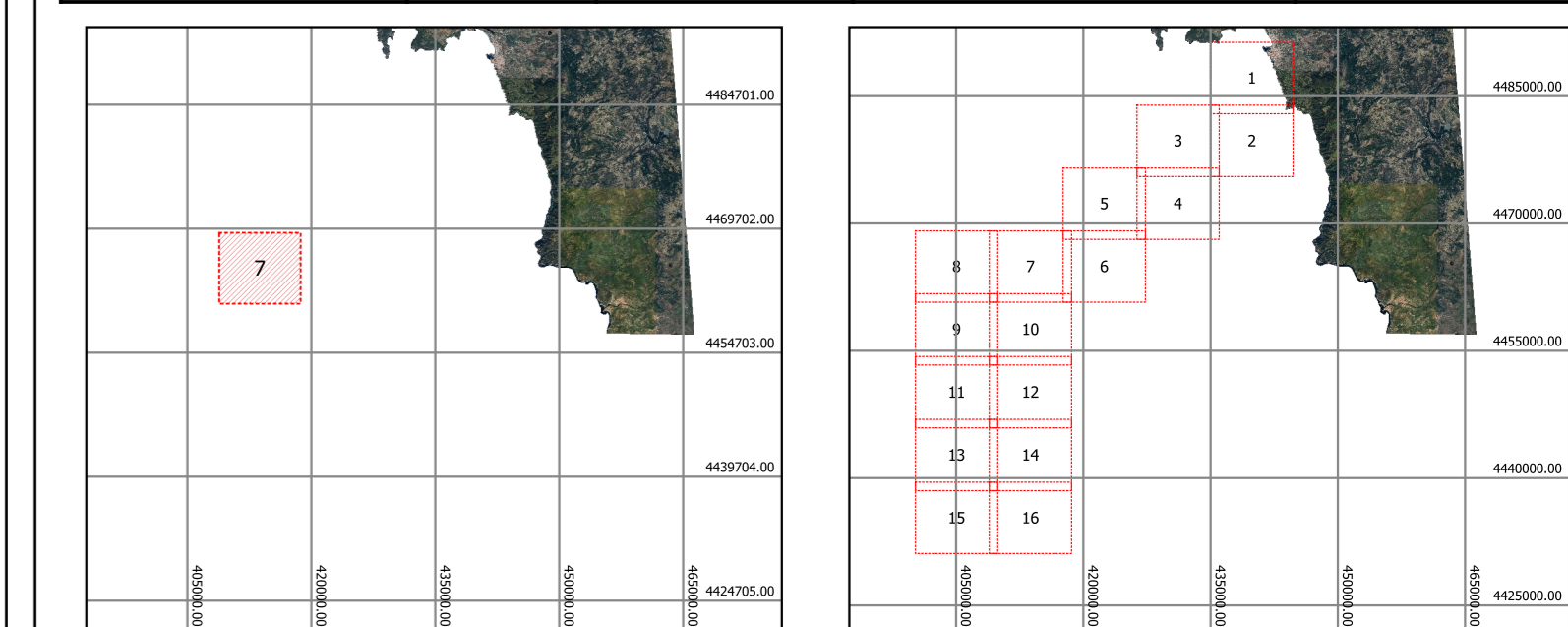
## Lista della strumentazione

Nearshore	
Fid	Descrizione
1	Nave Nearshore Circa 11
2	Software di navigazione/acquisizione dati QPS QINSy
3	Multibeam Echosounder Norbit Winghead B4, frequenza 400khz
5	Sub Bottom Profiler Geacoustic Geopulse Compact, Frequency Chirp 10-15khz
6	Side Scan Sonar Klein 4900, Frequency 455-900khz
7	Magnetometro Geometrics G882, campionamento 20.000 100.000 nT
8	Sonda CTD Valeport Midas SVX2
9	Sistema USBL Teledyne Mini Ranger

Offshore	
Fid	Descrizione
1	Nave Offshore Denar Explorer DP2, 70m length, 20 tech capacity
2	Software di navigazione/acquisizione dati QPS QINSy
3	Multibeam Echosounder Kongsberg EM712 1x1, frequenza 40-100khz
4	Multibeam Echosounder R2Sonic 2024, frequenza 400khz
5	Sub Bottom Profiler Edgetech 2300 Frequency 1-10 khz
6	Side Scan Sonar Edgetech 2300 Z30/540/850 khz tri-frequency side scan sonar
7	Magnetometro Geometrics G882, campionamento 20.000 100.000 nT
8	Sonda CTD Valeport Midas SVX2
9	Sistema USBL Hull mounted HIPAP 500 / APOS software

## Parametri Geodetici

DATUM	WGS84	FALSO EST	500000 m
PROIEZIONE	UTM	FALSO NORD	0 m
ZONA	32N	MERIDIANO CENTRALE	21° E
DATUM VERTICALE	MSL	FATTORE DI SCALA	0.9996



**PROGETTO DI UN PARCO EOLICO FLOTTANTE OFFSHORE DENOMINATO "MISTRAL" NEL MAR DI SARDEGNA E DELLE RELATIVE OPERE DI CONNESSIONE ALLA RETE ELETTRICA NAZIONALE**  
**STUDIO DI IMPATTO AMBIENTALE**  
 Art. 22-23, D.Lgs. n. 152/2006



ELENCO REVISIONI					
REV	DATA	STATO DOCUMENTO	ELABORAZIONE	VERIFICA	APPROVAZIONE
00	30/03/2024	Prima emissione	SZN	SZN	SZN

**Carta bionomica degli Habitat e delle Facies 7/16**

SCALA	1:10000	CODICE ELABORATO	OW.ITA-SAR-GEN-WSP-SIA-TAV-01G	TAVOLA	<b>D. 01G.00</b>
FORMATO	A0	NUMERO	7/16	REV	
		FASE	PFTE		

Il presente documento è protetto dalle leggi nazionali e comunitarie in materia di tutela della proprietà intellettuale delle opere professionali e, dunque, non può essere riprodotto o copiato senza specifica autorizzazione del progettista. Pertanto, la consultazione della restante parte dell'elaborato è riservata ai soli enti pubblici autorizzati, in conformità con quanto prescritto dall'art. 23, comma 4, del d.lgs. 152/2006. Tutti i contenuti utili al pubblico, ai fini della fase di consultazione relativa alla Valutazione di Impatto Ambientale ex art. 24 D.lgs. 152/2006, sono disponibili nello Studio di Impatto Ambientale.