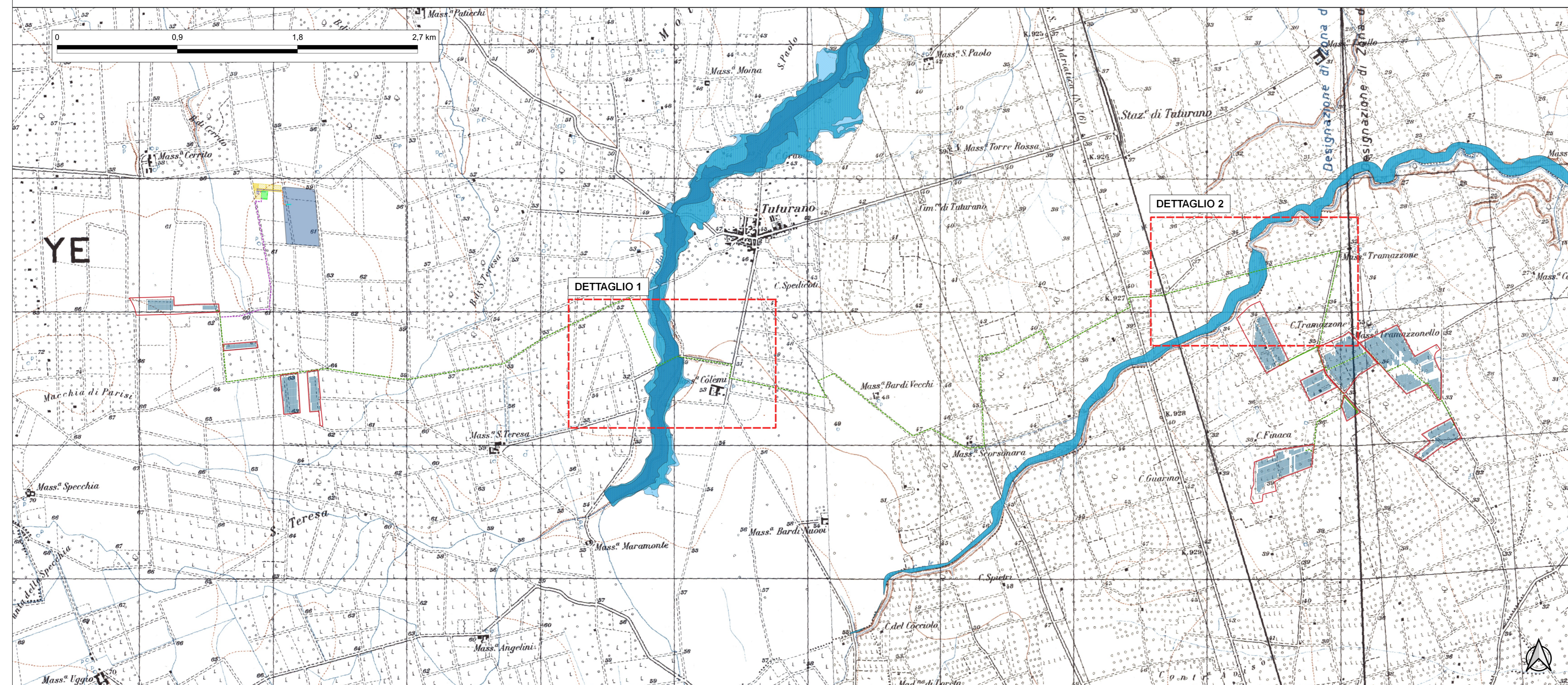
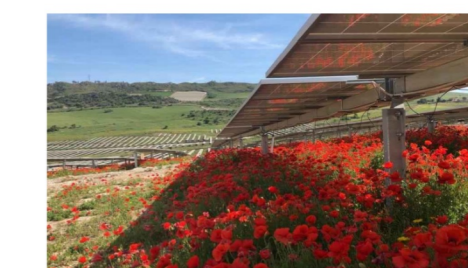


# Inquadramento generale su Piano Assetto Idrogeologico (PAI)\_carta della pericolosità - scala 1:20.000



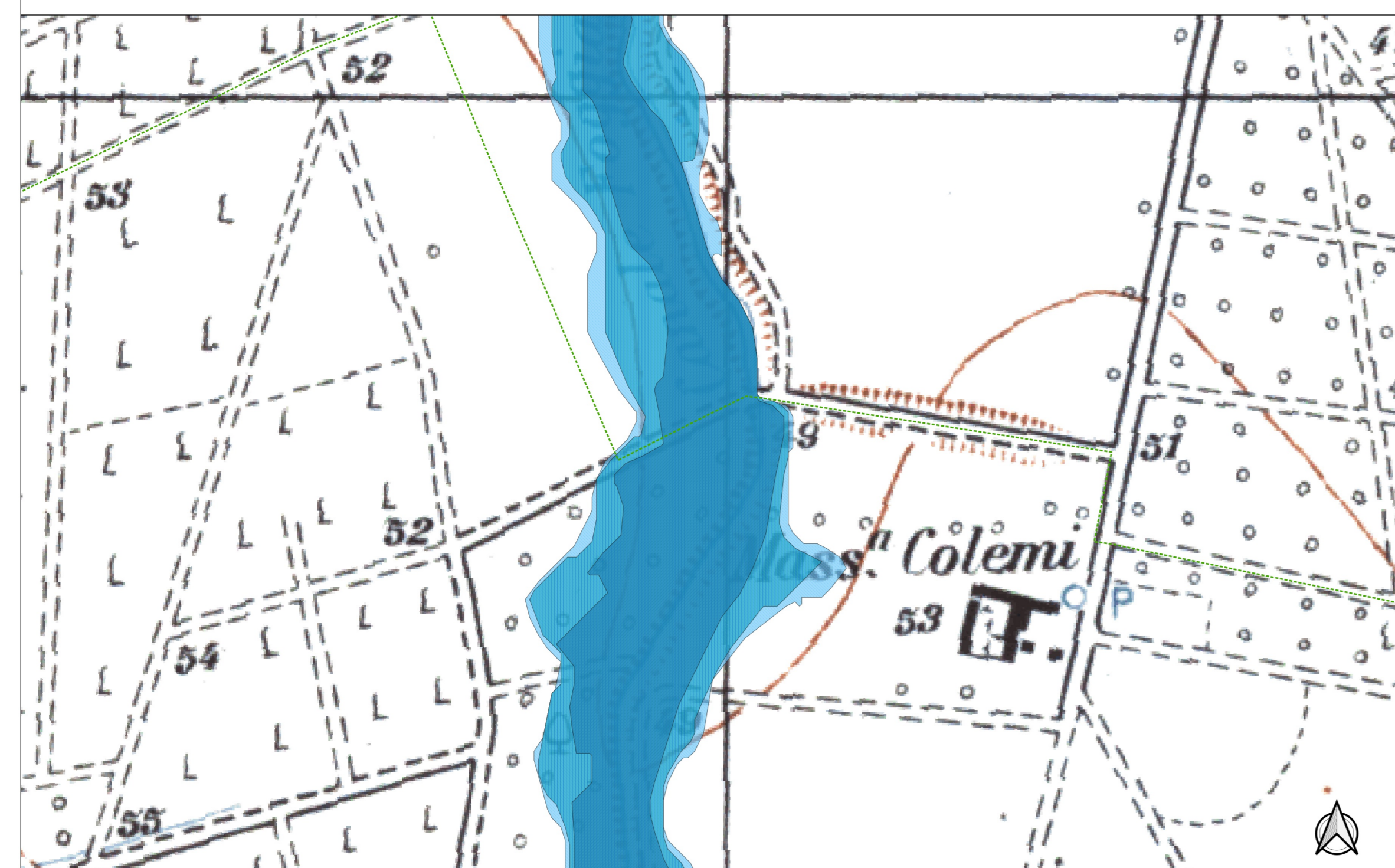
**Regione Puglia**  
**Provincia di Brindisi**  
**Comuni di Brindisi e San Pietro Vernotico**  
**PROGETTO DEFINITIVO: IMPIANTO FV-QUERCIA**



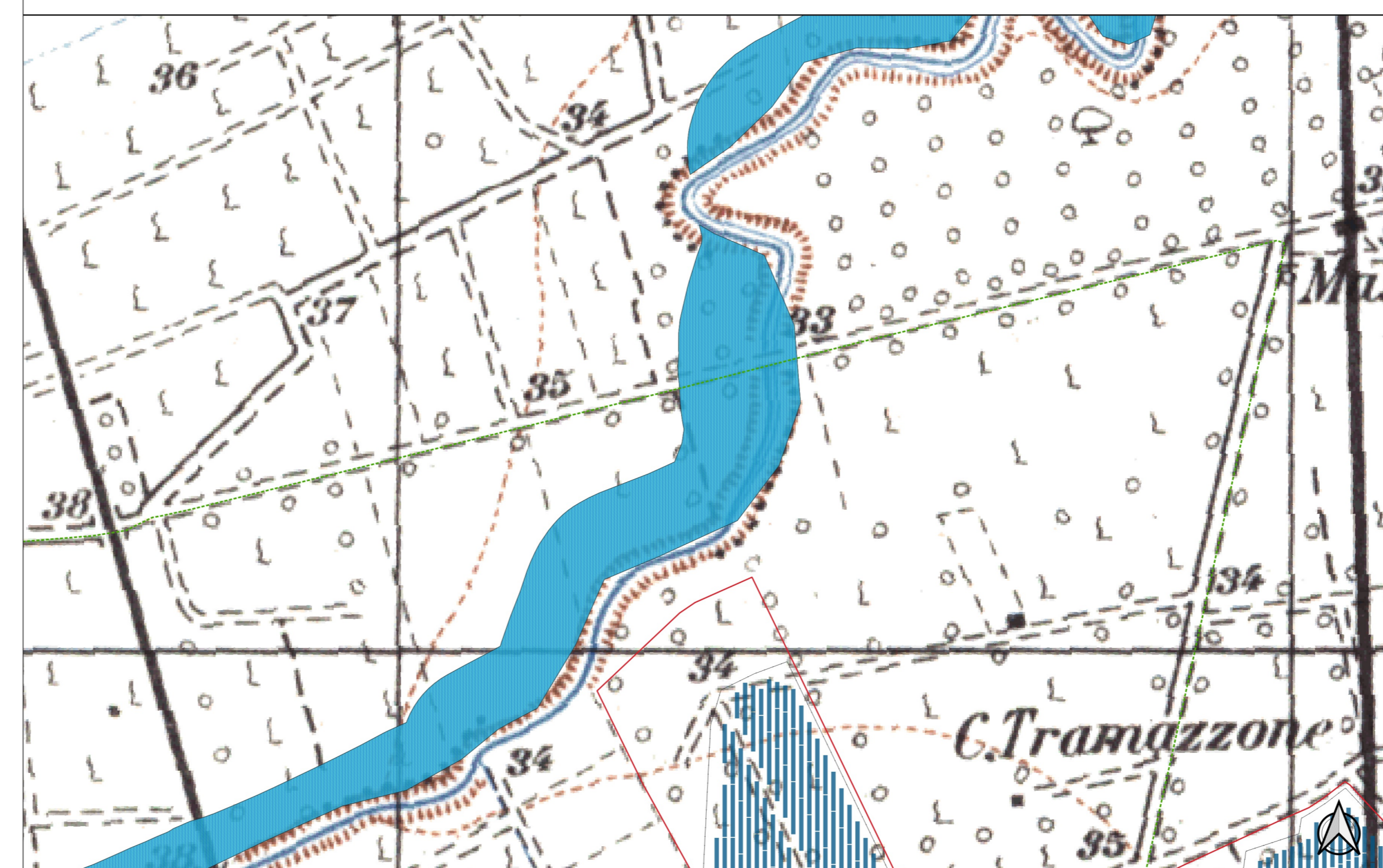
OGGETTO:  
**PROGETTAZIONE E REALIZZAZIONE DI UN IMPIANTO AGRO-FOTOVOLTAICO DELLA POTENZA DI 39.000 MW IN AC E 46.627 MW IN DC E DI TUTTE LE OPERE CONNESSE ED INFRASTRUTTURE**

<b>IL COMMITTENTE</b> SR PROJECT 2 S.R.L. LARGO DONEGANI GUIDO N. 2 - MILANO (MI) P.IVA 10707670963		<b>IL PROGETTISTA</b> Ing. Giuseppe Santaromita Villa Collaboratori: Ing. Tommaso Roberto Ing. Messina Valeria Ing. La Sella Alessio Ing. Bizzari Flavia Ing. Cavaretta Maria Vincenza Ing. Conocchini Riccardo Ing. Laio Rosa Maria Ing. Piraschi Giulia Ing. Sciaccaforno Anna	
COD. ELAB: T10.1	ELABORATO INQUADRAMENTO GENERALE SU PIANO ASSETTO IDROGEOLOGICO_CARTA DELLA PERICOLOSITÀ	SCALA 1:20.000/1:5.000	
REVISIONE rev. 01	CODICE DI RINTRACCIABILITÀ 201800623	DATA 11/01/2023	
TIMBRO ENTE AUTORIZZANTE			

**DETTAGLIO 1 - interferenza con il cavidotto MT di parallelo interrato - Inquadramento su Piano Assetto Idrogeologico (PAI) \_ carta della pericolosità scala 1:5.000**



**DETTAGLIO 2 - interferenza con il cavidotto MT di parallelo interrato - Inquadramento su Piano Assetto Idrogeologico (PAI) \_ carta della pericolosità scala 1:5.000**



- LEGENDA**
- FV-Quercia
  - Aree impianto
    - Recinzione area impianto
    - Strutture di supporto moduli fotovoltaici
    - Perimetro area disponibile
  - Opere di connessione
    - Opere di connessione impianto
    - Cavi interrati
      - cavo MT di parallelo
    - Opere di connessione alla rete
      - Dorsale MT interrata
      - SSEU FV-Quercia
      - locali SSEU FV-Quercia
      - SSEU altra ditta
      - Area sbarre AT condivise
      - Sbarre AT condivise
      - Elettrodotto AT interrato
      - Stallo condiviso assegnato
      - SE Brindisi sud
  - Piano Assetto Idrogeologico (PAI)
    - AP
    - MP
    - BP