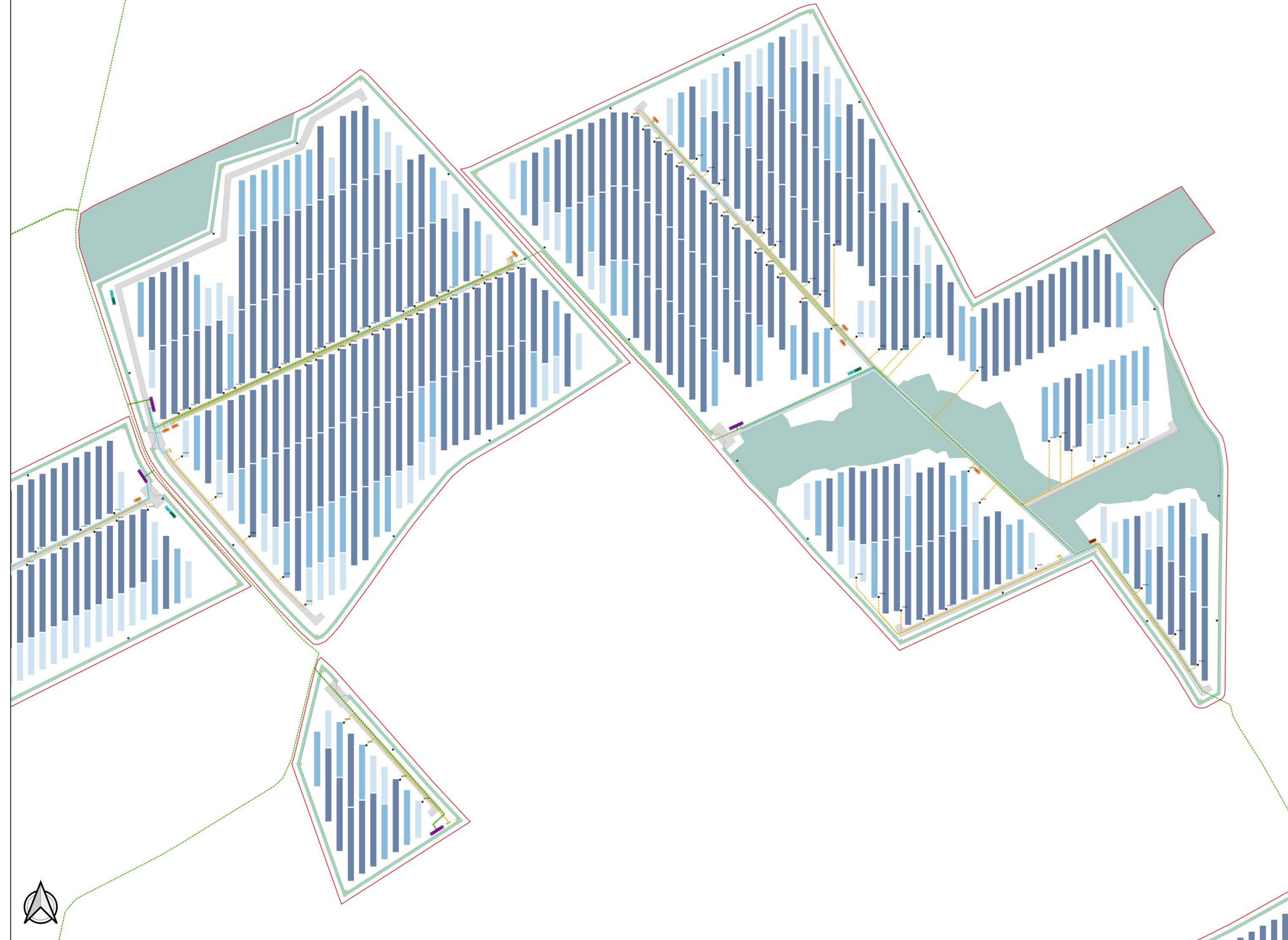
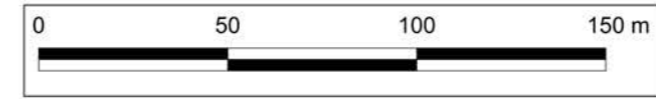


# Sotto-impianto FV-Bardi Vecchi



tipo di connessione	da	a	lunghezza [m]
cavo BT in AC	Inv24d	TF24	124
cavo BT in AC	Inv24c	TF24	97
cavo BT in AC	Inv24b	TF24	57
cavo BT in AC	Inv24a	TF24	30
cavo BT in AC	Inv14e	TF14	170
cavo BT in AC	Inv14d	TF14	145
cavo BT in AC	Inv14c	TF14	104
cavo BT in AC	Inv14b	TF14	63
cavo BT in AC	Inv14a	TF14	21
cavo BT in AC	Inv17f	TF17	50
cavo BT in AC	Inv16a	TF16	249
cavo BT in AC	Inv16b	TF16	239
cavo BT in AC	Inv16c	TF16	219
cavo BT in AC	Inv16d	TF16	209
cavo BT in AC	Inv16e	TF16	189
cavo BT in AC	Inv16f	TF16	179
cavo BT in AC	Inv16g	TF16	160
cavo BT in AC	Inv16h	TF16	150
cavo BT in AC	Inv16i	TF16	130
cavo BT in AC	Inv16j	TF16	121
cavo BT in AC	Inv17e	TF17	40
cavo BT in AC	Inv17c	TF17	30
cavo BT in AC	Inv17b	TF17	20
cavo BT in AC	Inv17a	TF17	17
cavo BT in AC	Inv15a	TF15	189
cavo BT in AC	Inv15b	TF15	179
cavo BT in AC	Inv15c	TF15	150
cavo BT in AC	Inv15d	TF15	140
cavo BT in AC	Inv15e	TF15	110
cavo BT in AC	Inv15i	TF15	21
cavo BT in AC	Inv15j	TF15	31
cavo BT in AC	Inv15g	TF15	71
cavo BT in AC	Inv15h	TF15	61
cavo BT in AC	Inv15f	TF15	100
cavo BT in AC	Inv17i	TF17	105
cavo BT in AC	Inv17j	TF17	96
cavo BT in AC	Inv17h	TF17	76
cavo BT in AC	Inv17g	TF17	66
cavo BT in AC	Inv17d	TF17	36
cavo BT in AC	Inv23b	TF23	107
cavo BT in AC	Inv23a	TF23	61
cavo BT in AC	Inv23c	TF23	138
cavo BT in AC	Inv22a	TF22	205
cavo BT in AC	Inv22b	TF22	182
cavo BT in AC	Inv22c	TF22	161
cavo BT in AC	Inv22d	TF22	126
cavo BT in AC	Inv22e	TF22	106
cavo BT in AC	Inv22f	TF22	27
cavo BT in AC	Inv21c	TF21	40
cavo BT in AC	Inv21b	TF21	17
cavo BT in AC	Inv21d	TF21	110
cavo BT in AC	Inv21e	TF21	119
cavo BT in AC	Inv21i	TF21	153
cavo BT in AC	Inv21j	TF21	144
cavo BT in AC	Inv21h	TF21	126
cavo BT in AC	Inv21g	TF21	116
cavo BT in AC	Inv21f	TF21	114
cavo BT in AC	Inv21a	TF21	113
cavo BT in AC	Inv19i	TF19	98
cavo BT in AC	Inv19g	TF19	19
cavo BT in AC	Inv19a	TF19	122
cavo BT in AC	Inv18g	TF18	64
cavo BT in AC	Inv20h	TF20	162
cavo BT in AC	Inv18e	TF18	51
cavo BT in AC	Inv18d	TF18	37
cavo BT in AC	Inv19i	TF19	72
cavo BT in AC	Inv18c	TF18	24
cavo BT in AC	Inv18b	TF18	12
cavo BT in AC	Inv19h	TF19	45
cavo BT in AC	Inv18a	TF18	25
cavo BT in AC	Inv19f	TF19	73
cavo BT in AC	Inv20g	TF20	148
cavo BT in AC	Inv19e	TF19	42
cavo BT in AC	Inv19d	TF19	56
cavo BT in AC	Inv20e	TF20	108
cavo BT in AC	Inv19b	TF19	108
cavo BT in AC	Inv20c	TF20	82
cavo BT in AC	Inv19c	TF19	95
cavo BT in AC	Inv18i	TF18	83
cavo BT in AC	Inv20a	TF20	18
cavo BT in AC	Inv18h	TF18	69
cavo BT in AC	Inv18f	TF18	56
cavo BT in AC	Inv20d	TF20	95
cavo BT in AC	Inv20f	TF20	135
cavo BT in AC	Inv20b	TF20	55
cavo MT di parallelo	C. Paral. 10	C. Paral. 09	754
cavo MT di parallelo	C. Paral. 09	C. Paral. 05	596
cavo MT di parallelo	C. Paral. 08	C. Paral. 07	767
cavo MT interno	TF16	C. Paral. 05	37
cavo MT interno	TF21	C. Paral. 09	240
cavo MT interno	TF24	C. Paral. 07	2
cavo MT interno	TF14	C. Paral. 05	44
cavo MT interno	TF15	C. Paral. 05	28
cavo MT interno	TF17	C. Paral. 05	344
cavo MT interno	TF23	C. Paral. 09	361
cavo MT interno	TF22	C. Paral. 09	354
cavo MT interno	TF19	C. Paral. 09	164
cavo MT interno	TF18	C. Paral. 09	388
cavo MT interno	TF20	C. Paral. 09	155



**Regione Puglia**  
**Provincia di Brindisi**  
**Comuni di Brindisi e San Pietro Vernotico**

**PROGETTO DEFINITIVO: IMPIANTO FV-QUERCIA**



OGGETTO:  
PROGETTAZIONE E REALIZZAZIONE DI UN IMPIANTO AGRO-FOTOVOLTAICO DELLA POTENZA DI 39,000 MW IN AC E 46,627 MW IN DC E DI TUTTE LE OPERE CONNESSE ED INFRASTRUTTURE

<b>IL COMMITTENTE</b> SR PROJECT 2 S.R.L. LARGO DONEGANI GUIDO N. 2 - MILANO (MI) P.IVA 10707670983		<b>IL PROGETTISTA</b> Ing. Giuseppe Santaromita Villa Collaboratori: Ing. Torino Roberto Ing. Marino Stefano Ing. Lo Sello Alessio Ing. Scatena Paolo Ing. Casarotta Maria Vincenza Ing. Conzani Roberto Ing. La Rosa Maria Ing. Princi Paolo Ing. Scaccaforno Anna	
COD. ELAB:	ELABORATO	CODICE DI RINTRACCIABILITÀ	SCALA
T14.4	LAYOUT OPERE ELETTRICHE SOTTO-IMPIANTO FV-BARDI VECCHI	201800623	1:2.000
REVISIONE		DATA	
rev. 01		11/01/2023	
TIMBRO ENTE AUTORIZZANTE			

**LEGENDA**

**FV-Quercia**

**Aree impianto**

- Perimetro area disponibile
- Recinzione area impianto

**Strutture di supporto moduli fotovoltaici**

- Strutture con 2 stringhe da 26 moduli
- Strutture con 3 stringhe da 26 moduli
- Strutture con 4 stringhe da 26 moduli

**Opere accessorie**

- viabilità interna sotto-impianti

**Pali CCTV e illuminazione**

- CCTV e illuminazione
- illuminazione

**Locali cabine di controllo e deposito**

- Cabine locale deposito [LD]
- Cabine locale di controllo [LC]

**Opere di connessione**

**Opere di connessione impianto**

- inverter di stringa

**Cabine**

- Cabina di parallelo

**Cabine trafo**

- C. Trafo 1000 kW
- C. Trafo 2000 kW
- C. Trafo 500 kW

**Cavi interrati**

- cavo BT in AC
- cavo MT interno
- cavo MT di parallelo

**Opere verdi**

- Siepe perimetrale
- Aree di imboscimento