



Regione Puglia
Provincia di Brindisi
Comuni di Brindisi e San Pietro Vernotico
PROGETTO DEFINITIVO: IMPIANTO FV-QUERCIA

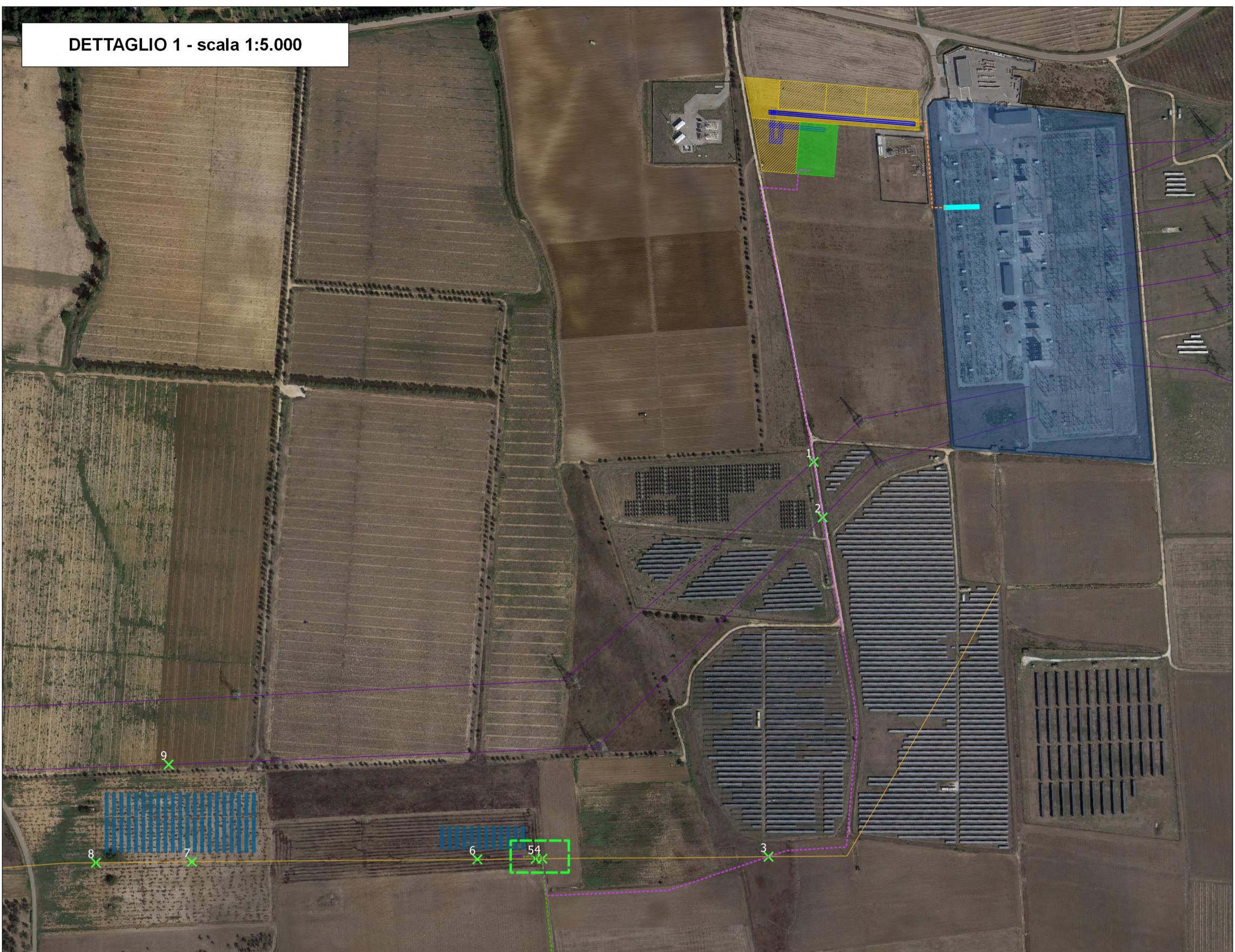
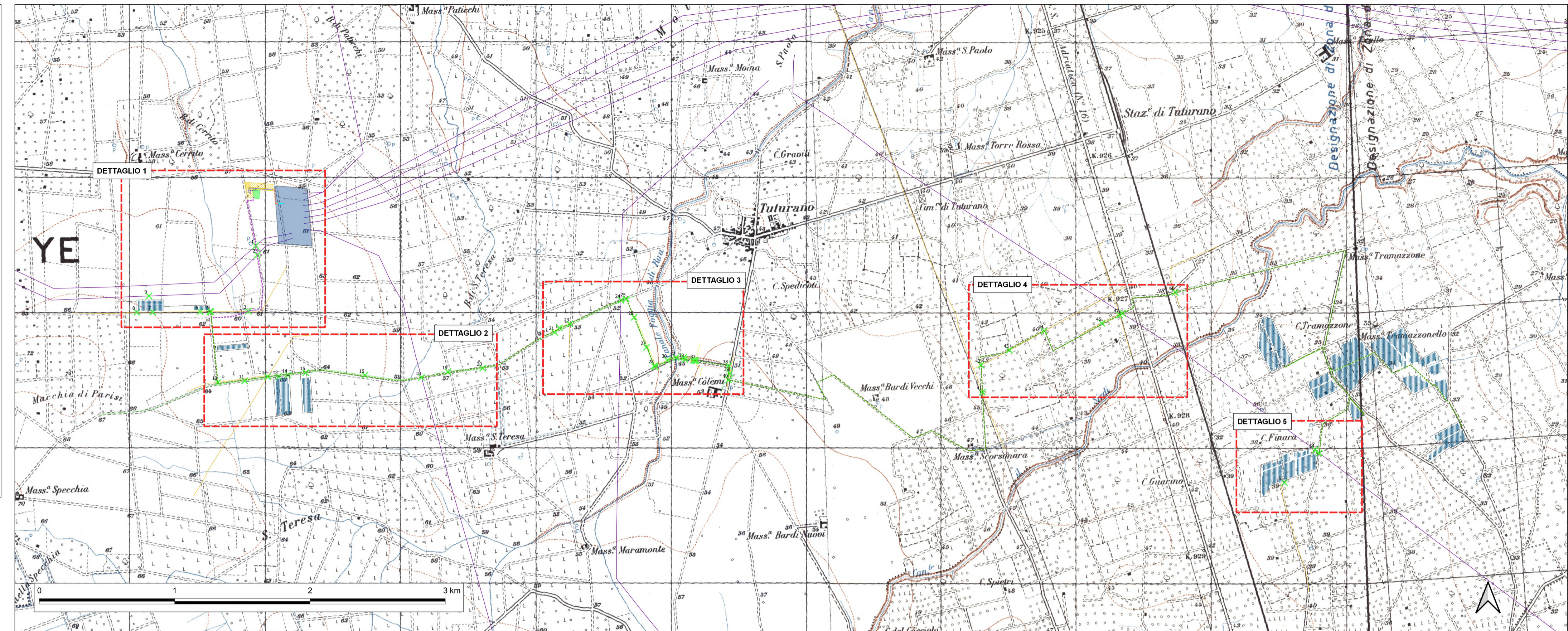
PROGETTAZIONE E REALIZZAZIONE DI UN IMPIANTO AGRO-FOTOVOLTAICO DELLA POTENZA DI 39.000 MW IN AC E 46.827 MW IN DC E DI TUTTE LE OPERE CONNESSE ED INFRASTRUTTURE

IL COMMITTENTE
 DR. PIROZZI S.P.A.
 LARGO DONGEGANI GUIDO N.2 - MILANO (MI)
 P.IVA 10707870963

IL PROGETTISTA
 ING. GIUSEPPE SARTORIOLA VITA
 STUDIO SARTORIOLA
 VIA S. GIUSEPPE 10 - 73014 BRINDISI (BR)
 TEL. 0874 410101 - FAX 0874 410102
 CODICE DI INTRACCIAIBILITÀ 201800523

COORDINATORE
 T19.3
LABORATORIO
 INQUADRAMENTO DELLE INTERFERENZE CON LINEE ELETTRICHE E TLC
REVISIONE
 REV. 01
DATA
 11/01/2023

TIMBRO ENTE AUTORIZZANTE



LEGENDA

FV-Quercia

Aree impianto

- Recinzione area impianto
- Strutture di supporto moduli fotovoltaici

Opere di connessione

Opere di connessione impianto

Cabine

- Cabina di parallelo

Cavi interrati

- cavo MT di parallelo

Opere di connessione alla rete

- Dorsale MT interrata
- SSEU FV-Quercia
- SSEU altra data
- Area sbarrate AT condense
- Sbarrate AT condense
- Elettrodotti AT interrato
- Stallo condizionale assegnato
- SE Brindisi sud

Interferenze

Elementi antropici esistenti

- linee TLC
- elettrodotti aerei esistenti
- Linea aerea AT
- Linea aerea MT
- Linea aerea BT

punti di interferenza

- linee elettriche o TLC

| Pia n° | Tipo di interferenza | Elemento impianto | Elemento antropico esistente | Soluzione |
|----------|----------------------|---|------------------------------|--|
| Pia n°1 | Attraversamento | Dorsale MT interrata | linee elettriche o TLC | Il cavodotto interrato da realizzare non interferisce in alcun modo con la linea aerea esistente |
| Pia n°2 | Attraversamento | Dorsale MT interrata | linee elettriche o TLC | Il cavodotto interrato da realizzare non interferisce in alcun modo con la linea aerea esistente |
| Pia n°3 | Attraversamento | Dorsale MT interrata | linee elettriche o TLC | Il cavodotto interrato da realizzare non interferisce in alcun modo con la linea aerea esistente |
| Pia n°4 | Attraversamento | Dorsale MT interrata e cavo MT di parallelo | linee elettriche o TLC | Il cavodotto interrato da realizzare non interferisce in alcun modo con la linea aerea esistente |
| Pia n°5 | Attraversamento | Recinzione impianto | linee elettriche o TLC | La realizzazione della recinzione non interferisce con la linea aerea esistente |
| Pia n°6 | Interferenza | Strutture di supporto moduli fotovoltaici | linee elettriche o TLC | Adeguate fasce di rispetto |
| Pia n°7 | Interferenza | Strutture di supporto moduli fotovoltaici | linee elettriche o TLC | Adeguate fasce di rispetto |
| Pia n°8 | Attraversamento | Recinzione impianto | linee elettriche o TLC | La realizzazione della recinzione non interferisce con la linea aerea esistente |
| Pia n°9 | Interferenza | Strutture di supporto moduli fotovoltaici | linee elettriche o TLC | Adeguate fasce di rispetto |
| Pia n°10 | Attraversamento | Cavo interrato MT di parallelo | linee elettriche o TLC | Il cavodotto interrato da realizzare non interferisce in alcun modo con la linea aerea esistente |
| Pia n°11 | Fiancheggiamento | Cavo interrato MT di parallelo | linee elettriche o TLC | Il cavodotto interrato da realizzare non interferisce in alcun modo con la linea aerea esistente |
| Pia n°12 | Attraversamento | Cavo interrato MT di parallelo | linee elettriche o TLC | Il cavodotto interrato da realizzare non interferisce in alcun modo con la linea aerea esistente |
| Pia n°13 | Fiancheggiamento | Recinzione impianto | linee elettriche o TLC | La realizzazione della recinzione non interferisce con la linea aerea esistente |
| Pia n°14 | Attraversamento | Cavo interrato MT di parallelo | linee elettriche o TLC | Il cavodotto interrato da realizzare non interferisce in alcun modo con la linea aerea esistente |
| Pia n°15 | Attraversamento | Recinzione impianto | linee elettriche o TLC | La realizzazione della recinzione non interferisce con la linea aerea esistente |
| Pia n°16 | Fiancheggiamento | Cavo interrato MT di parallelo | linee elettriche o TLC | Il cavodotto interrato da realizzare non interferisce in alcun modo con la linea aerea esistente |
| Pia n°18 | Attraversamento | Cavo interrato MT di parallelo | linee elettriche o TLC | Il cavodotto interrato da realizzare non interferisce in alcun modo con la linea aerea esistente |
| Pia n°19 | Fiancheggiamento | Cavo interrato MT di parallelo | linee elettriche o TLC | Il cavodotto interrato da realizzare non interferisce in alcun modo con la linea aerea esistente |
| Pia n°20 | Fiancheggiamento | Cavo interrato MT di parallelo | linee elettriche o TLC | Il cavodotto interrato da realizzare non interferisce in alcun modo con la linea aerea esistente |
| Pia n°21 | Fiancheggiamento | Cavo interrato MT di parallelo | linee elettriche o TLC | Il cavodotto interrato da realizzare non interferisce in alcun modo con la linea aerea esistente |
| Pia n°22 | Fiancheggiamento | Cavo interrato MT di parallelo | linee elettriche o TLC | Il cavodotto interrato da realizzare non interferisce in alcun modo con la linea aerea esistente |
| Pia n°23 | Attraversamento | Cavo interrato MT di parallelo | linee elettriche o TLC | Il cavodotto interrato da realizzare non interferisce in alcun modo con la linea aerea esistente |
| Pia n°24 | Attraversamento | Cavo interrato MT di parallelo | linee elettriche o TLC | Il cavodotto interrato da realizzare non interferisce in alcun modo con la linea aerea esistente |
| Pia n°25 | Attraversamento | Cavo interrato MT di parallelo | linee elettriche o TLC | Il cavodotto interrato da realizzare non interferisce in alcun modo con la linea aerea esistente |
| Pia n°26 | Attraversamento | Cavo interrato MT di parallelo | linee elettriche o TLC | Il cavodotto interrato da realizzare non interferisce in alcun modo con la linea aerea esistente |
| Pia n°27 | Fiancheggiamento | Cavo interrato MT di parallelo | linee elettriche o TLC | Il cavodotto interrato da realizzare non interferisce in alcun modo con la linea aerea esistente |
| Pia n°28 | Attraversamento | Cavo interrato MT di parallelo | linee elettriche o TLC | Il cavodotto interrato da realizzare non interferisce in alcun modo con la linea aerea esistente |
| Pia n°29 | Attraversamento | Cavo interrato MT di parallelo | linee elettriche o TLC | Il cavodotto interrato da realizzare non interferisce in alcun modo con la linea aerea esistente |
| Pia n°30 | Fiancheggiamento | Cavo interrato MT di parallelo | linee elettriche o TLC | Il cavodotto interrato da realizzare non interferisce in alcun modo con la linea aerea esistente |
| Pia n°32 | Attraversamento | Cavo interrato MT di parallelo | linee elettriche o TLC | Il cavodotto interrato da realizzare non interferisce in alcun modo con la linea aerea esistente |
| Pia n°33 | Fiancheggiamento | Cavo interrato MT di parallelo | linee elettriche o TLC | Il cavodotto interrato da realizzare non interferisce in alcun modo con la linea aerea esistente |
| Pia n°34 | Fiancheggiamento | Cavo interrato MT di parallelo | linee elettriche o TLC | Il cavodotto interrato da realizzare non interferisce in alcun modo con la linea aerea esistente |
| Pia n°35 | Attraversamento | Cavo interrato MT di parallelo | linee elettriche o TLC | Il cavodotto interrato da realizzare non interferisce in alcun modo con la linea aerea esistente |
| Pia n°36 | Attraversamento | Cavo interrato MT di parallelo | linee elettriche o TLC | Il cavodotto interrato da realizzare non interferisce in alcun modo con la linea aerea esistente |
| Pia n°37 | Attraversamento | Cavo interrato MT di parallelo | linee elettriche o TLC | Il cavodotto interrato da realizzare non interferisce in alcun modo con la linea aerea esistente |
| Pia n°38 | Attraversamento | Cavo interrato MT di parallelo | linee elettriche o TLC | Il cavodotto interrato da realizzare non interferisce in alcun modo con la linea aerea esistente |
| Pia n°39 | Fiancheggiamento | Cavo interrato MT di parallelo | linee elettriche o TLC | Il cavodotto interrato da realizzare non interferisce in alcun modo con la linea aerea esistente |
| Pia n°40 | Attraversamento | Cavo interrato MT di parallelo | linee elettriche o TLC | Il cavodotto interrato da realizzare non interferisce in alcun modo con la linea aerea esistente |
| Pia n°41 | Attraversamento | Cavo interrato MT di parallelo | linee elettriche o TLC | Il cavodotto interrato da realizzare non interferisce in alcun modo con la linea aerea esistente |
| Pia n°42 | Attraversamento | Cavo interrato MT di parallelo | linee elettriche o TLC | Il cavodotto interrato da realizzare non interferisce in alcun modo con la linea aerea esistente |
| Pia n°43 | Fiancheggiamento | Cavo interrato MT di parallelo | linee elettriche o TLC | Il cavodotto interrato da realizzare non interferisce in alcun modo con la linea aerea esistente |
| Pia n°44 | Attraversamento | Cavo interrato MT di parallelo | linee elettriche o TLC | Il cavodotto interrato da realizzare non interferisce in alcun modo con la linea aerea esistente |
| Pia n°46 | Fiancheggiamento | Cavo interrato MT di parallelo | linee elettriche o TLC | Il cavodotto interrato da realizzare non interferisce in alcun modo con la linea aerea esistente |
| Pia n°47 | Attraversamento | Cavo interrato MT di parallelo | linee elettriche o TLC | Il cavodotto interrato da realizzare non interferisce in alcun modo con la linea aerea esistente |
| Pia n°48 | Attraversamento | Cavo interrato MT di parallelo | linee elettriche o TLC | Il cavodotto interrato da realizzare non interferisce in alcun modo con la linea aerea esistente |
| Pia n°50 | Attraversamento | Cavo interrato MT di parallelo | linee elettriche o TLC | Il cavodotto interrato da realizzare non interferisce in alcun modo con la linea aerea esistente |
| Pia n°53 | Attraversamento | Cavo interrato MT di parallelo | linee elettriche o TLC | Il cavodotto interrato da realizzare non interferisce in alcun modo con la linea aerea esistente |
| Pia n°54 | Interferenza | Strutture di supporto moduli fotovoltaici | linee elettriche o TLC | Adeguate fasce di rispetto |
| Pia n°55 | Interferenza | Strutture di supporto moduli fotovoltaici | linee elettriche o TLC | Adeguate fasce di rispetto |

