



Regione Puglia
Provincia di Brindisi
Comuni di Brindisi e San Pietro Vernotico

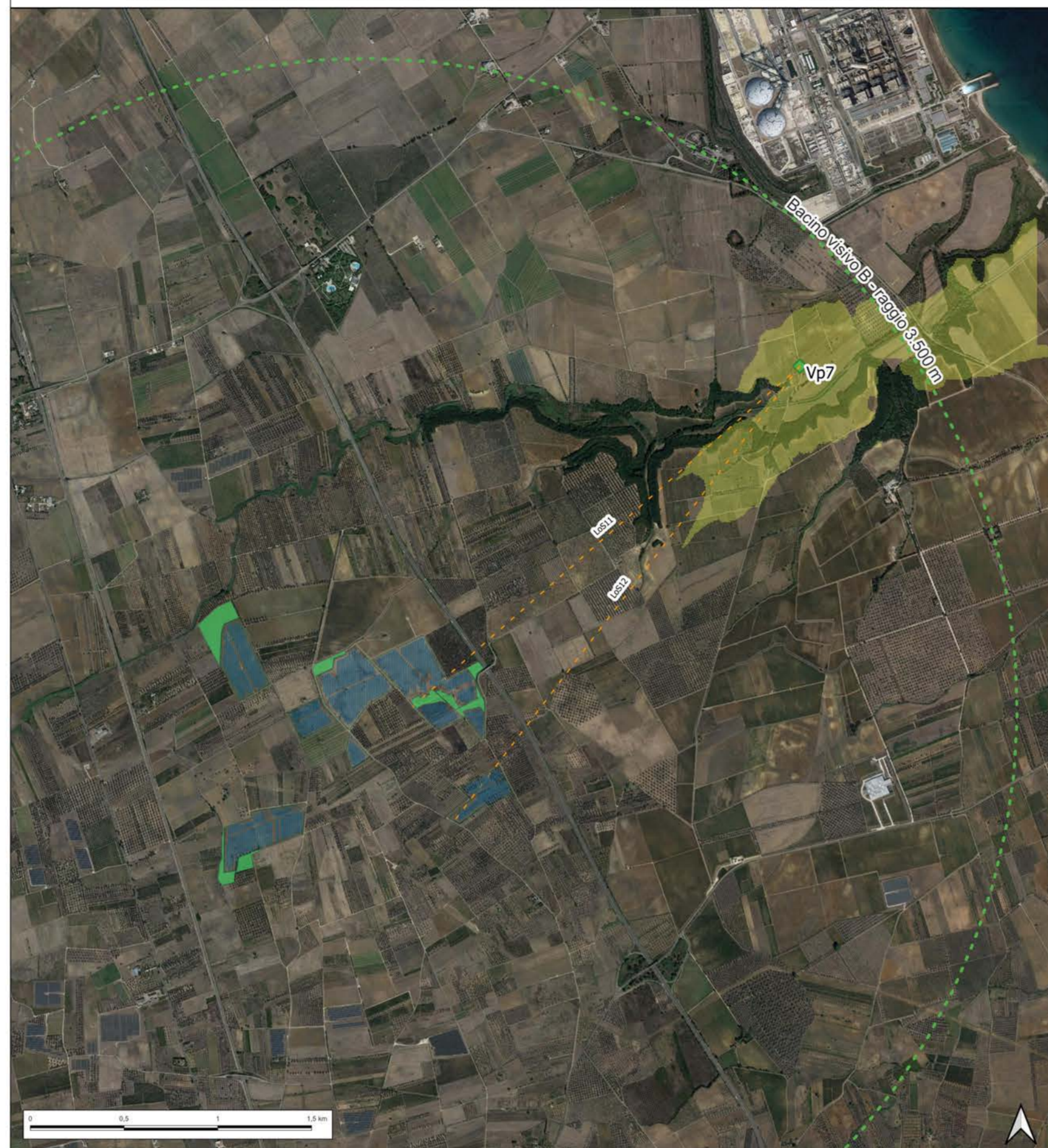
PROGETTO DEFINITIVO: IMPIANTO FV-QUERCIA



OGGETTO:
PROGETTAZIONE E REALIZZAZIONE DI UN IMPIANTO AGRO-FOTOVOLTAICO DELLA POTENZA DI 39,000 MW IN AC E 46,627 MW IN DC E DI TUTTE LE OPERE CONNESSE ED INFRASTRUTTURE

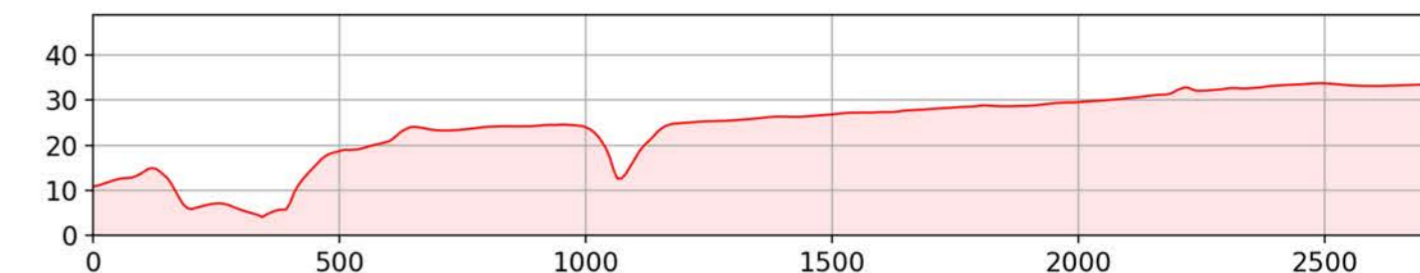
IL COMMITTENTE SR PROJECT 2 S.R.L. LARGO DONEGANI GUIDO N. 2 - MILANO (MI) P.IVA 10707670963		IL PROGETTISTA Ing. Giuseppe Santaromita Villa Collaboratori: Ing. Tommaso Rubeata Ing. Massimo Viorato Ing. La Belle Alessia Ing. Roberto Piana Ing. Caterina Maria Vincenza Ing. Concetta Rosato Ing. Lara Rosa Maria Ing. Pierluigi Gallo Ing. Susanna Anna	
COD. ELAB: T27.3g	ELABORATO CARTA DELL'INTERVISIBILITÀ TEORICA VIEWSHED ANALYSIS_VP7	SCALA 1:25.000	
REVISIONE rev. 01	CODICE DI RINTRACCIABILITÀ 201800623	DATA 11/01/2023	
TIMBRO ENTE AUTORIZZANTE			

CARTA DI INTERVISIBILITÀ TEORICA: VIEWSHED ANALYSIS scala 1:25.000



PROFILI ALTIMETRICI

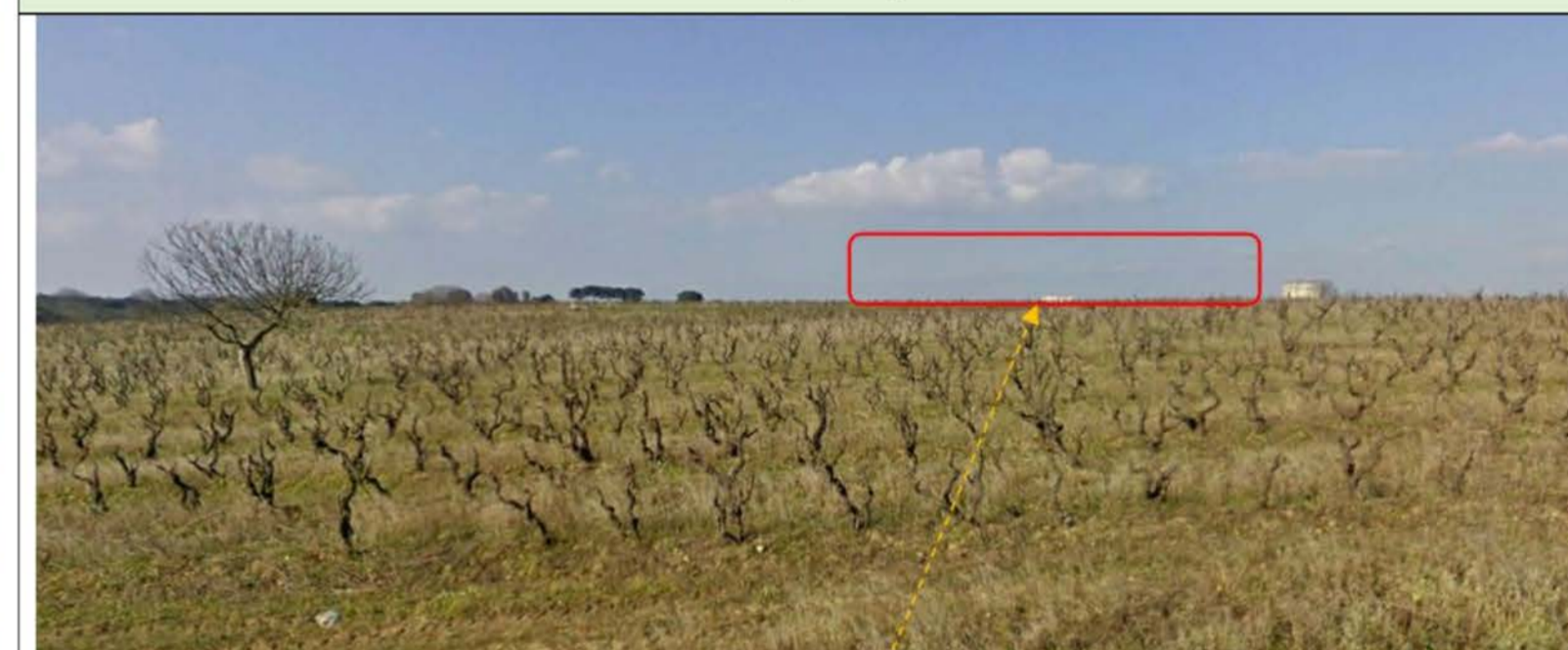
Profilo altimetrico - LoS11



Profilo altimetrico - LoS12



REPORT FOTOGRAFICO dal Vp7 lungo la direzione della LoS11



REPORT FOTOGRAFICO dal Vp7 lungo la direzione della LoS12



LEGENDA

- FV-Quercia**
- Recinzione area impianto
 - Strutture di supporto moduli fotovoltaici
- Opere verdi**
- Siepe perimetrale
 - Aree di imboschimento
- Studio intervisibilità**
- Bacini visivi
- Bacino visivo B - raggio 3.500 m
- View Points (Vp)
- Vp7
- Line of Sight (LoS)
- LoS11
 - LoS12
- Aree di intervisibilità**
- Intervisibilità_Vp7
- non visibile
 - visibile

ANALISI DI INTERVISIBILITÀ

Da una prima analisi della carta di visibilità teorica ottenuta dall'elaborazione dei dati, utilizzando come base il DTM, si osserva che un ipotetico osservatore geolocalizzato in corrispondenza del Vp7, che guarda nella direzione individuata dalla LoS11 e dalla LoS12, in linea teorica non riesce a visualizzare l'impianto (valore 0).

Analizzando e valutando poi la presenza di elementi naturali ed antropici presenti nell'area, che costituiscono un ostacolo alla visuale, è evidente come, anche in funzione della distanza, la percezione visiva dell'elemento target, quale in questo caso le strutture di supporto dei moduli fotovoltaici, sia nulla.

Infine, si ritiene utile sottolineare la presenza di aree verdi destinate alle opere di imboschimento, le quali circondano interamente l'area oggetto di intervento. Tali opere fungeranno da ulteriore schermo alla visibilità dell'impianto, in aggiunta alla prevista siepe perimetrale che circonda tutta l'area recintata.

Per le aree di impianto che si collocano ad una distanza maggiore di quella individuata dalle due LoS non si ritiene di dover fare ulteriori analisi, in quanto con l'aumentare della distanza dal Vp, la percezione dell'oggetto target risulta ancor più irrilevante.

Name	from	to	Distanza Doss [m]	Angolo alfa	H/HT	Altezza percepita H [m]	Altezza percepita H [cm]	Quantificazione dell'altezza percepita	Valore di H nella formula per calcolo di B	Indice di Affollamento [IAF]	Indice di bersaglio [B = (H x IAF)]	Rilevanza [IV]
LoS11	Vp7	FV-Bardi Vecchi	2747	0,1	0,001	0,008	0,838	Trascurabile	1	0	0	Nulla
LoS12	Vp7	FV-Leanzi	3052	0,09	0,001	0,007	0,754	Trascurabile	1	0	0	Nulla