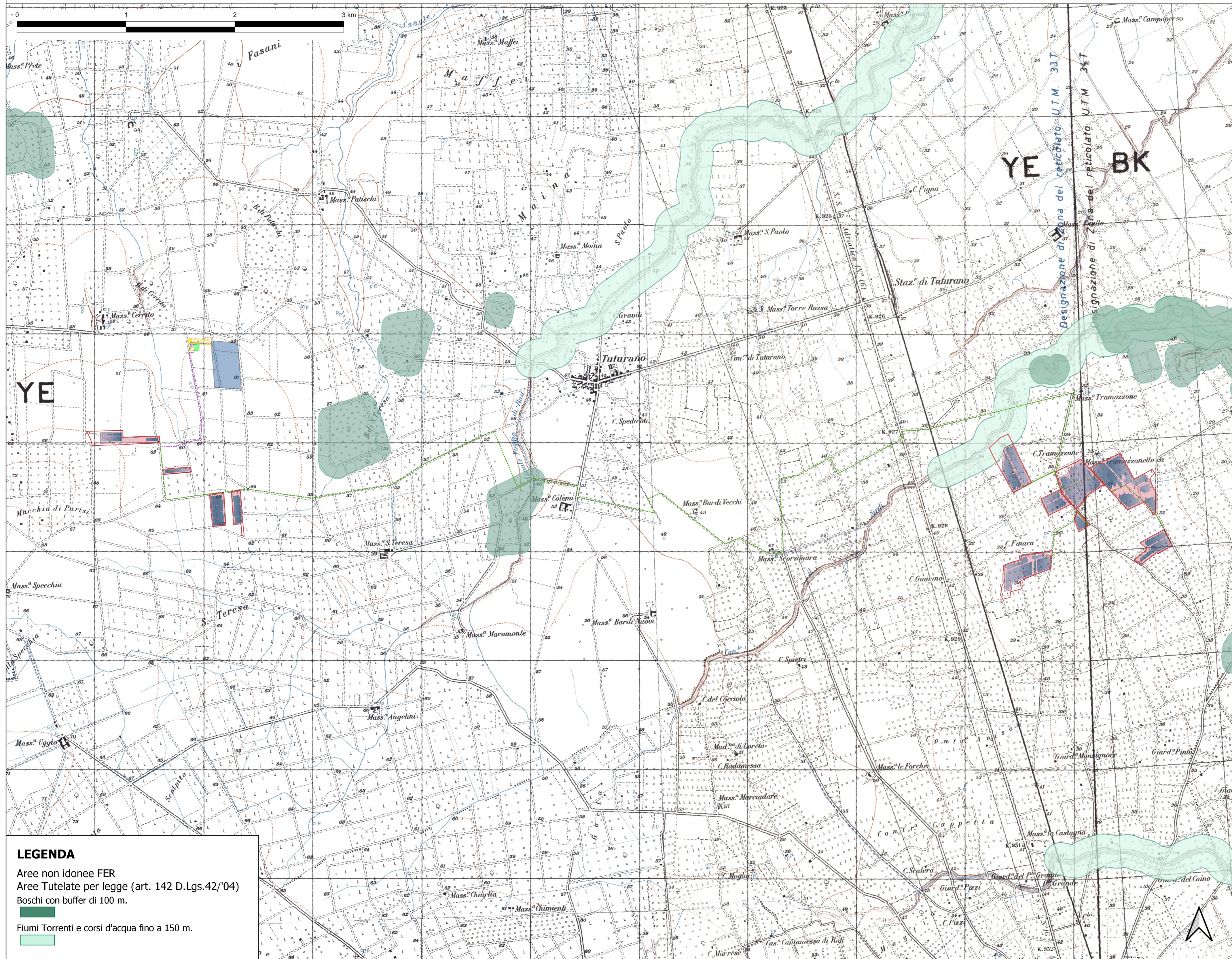


Inquadramento generale su aree non idonee ai FER dettaglio AREE TUTELATE PER LEGGE - scala 1:20.000



LEGENDA

- FV-Quercia**
- Aree impianto**
- Perimetro area disponibile
 - Recinzione area impianto
 - Area impianto
 - Strutture di supporto moduli fotovoltaici
- Opere di connessione**
- Opere di connessione impianto**
- Cavi interrati**
- cavo MT di parallelo
- Opere di connessione alla rete**
- Dorsale MT interrata
 - SSEE FV-Quercia
 - SSEE altra ditta
 - Area sbarre AT condivise
 - Sbarre AT condivise
 - Elettrodotta AT interrata
 - Stallo condiviso assegnato
 - SE Brindisi sud



**Regione Puglia
Provincia di Brindisi
Comuni di Brindisi e San Pietro Vernotico
PROGETTO DEFINITIVO: IMPIANTO FV-QUERCIA**



OGGETTO:
PROGETTAZIONE E REALIZZAZIONE DI UN IMPIANTO AGRO-FOTOVOLTAICO DELLA POTENZA DI 39,000 MW IN AC E 46,627 MW IN DC E DI TUTTE LE OPERE CONNESSE ED INFRASTRUTTURE

IL COMMITTENTE
SR PROJECT 2 S.R.L.
LARGO DONEGANI GUIDO N. 2 - MILANO (MI)
P.IVA 10707670963

IL PROGETTISTA
Ing. Giuseppe Santaromita Villa
Collaboratori:
Ing. Tonina Roberta
Ing. Mesirina Valeria
Ing. Lo Belle Alessia
Ing. Bazan Flavia
Ing. Cavarretta Maria Vincenza
Ing. Casarocci Rossella
Ing. Lala Rosa Maria
Ing. Pensidi Giulia
Ing. Scacciatello Anna

COD. ELAB:	ELABORATO	SCALA
T6.5	INQUADRAMENTO GENERALE SU AREE NON IDONEE IMPIANTI FER_DETtaglio AREE TUTELATE PER LEGGE (ART. 142 D.LGS.42/04)	1:20.000
REVISIONE	CODICE DI RINTRACCIABILITÀ	DATA
rev. 01	201800623	11/01/2023

TIMBRO ENTE AUTORIZZANTE

LEGENDA

Aree non idonee FER

Aree Tutelate per legge (art. 142 D.Lgs.42/'04)

Boschi con buffer di 100 m.

Fiumi Torrenti e corsi d'acqua fino a 150 m.