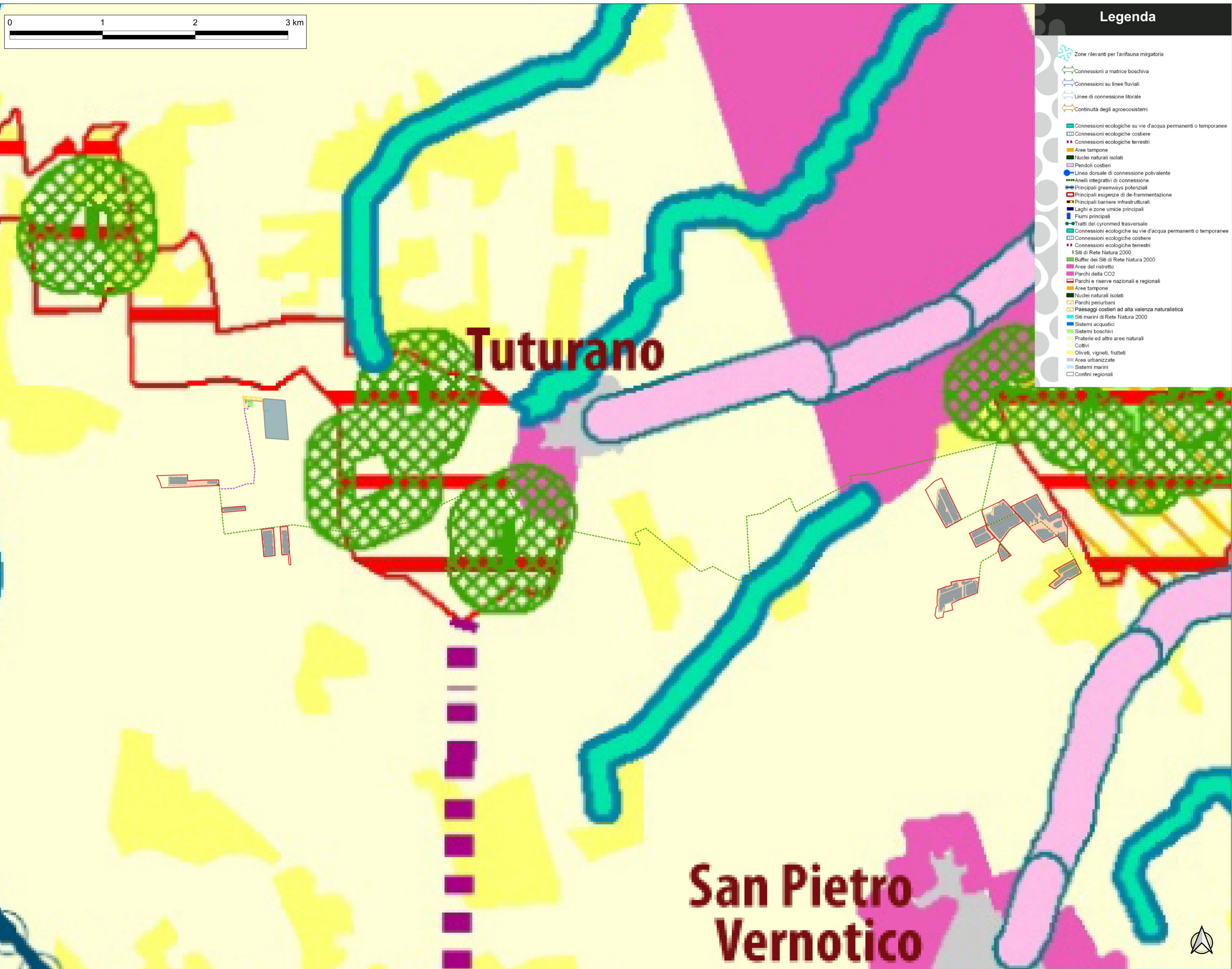


Legenda

- Zone rilevanti per favifauna migratoria
- Connessioni a matrice boschiva
- Connessioni su linee fluviali
- Linee di connessione librare
- Continuità degli agroecosistemi
- Connessioni ecologiche su vie d'acqua permanenti o temporanee
- Connessioni ecologiche costiere
- Connessioni ecologiche terrestri
- Aree tampone
- Nuclei naturali isolati
- Pendoli costieri
- Linea dorsale di connessione polivalente
- Anelli integrativi di connessione
- Principali greenways potenziali
- Principali esigenze di de-fragmentazione
- Principali barriere infrastrutturali
- Laghi e zone umide principali
- Fiumi principali
- Trattati del cyrommed trasversale
- Connessioni ecologiche su vie d'acqua permanenti o temporanee
- Connessioni ecologiche costiere
- Connessioni ecologiche terrestri
- Siti di Rete Natura 2000
- Buffer dei Siti di Rete Natura 2000
- Aree del ristretto
- Parchi della CO2
- Parchi e riserve nazionali e regionali
- Aree tampone
- Nuclei naturali isolati
- Parchi periurbani
- Paesaggi costieri ad alta valenza naturalistica
- Siti marini di Rete Natura 2000
- Sistemi acquatici
- Sistemi boschivi
- Praterie ed altre aree naturali
- Coltivi
- Oliveti, vigneti, frutteti
- Aree urbanizzate
- Sistemi marini
- Confini regionali




Regione Puglia
Provincia di Brindisi
Comuni di Brindisi e San Pietro Vernotico
PROGETTO DEFINITIVO: IMPIANTO FV-QUERCIA



OGGETTO:
PROGETTAZIONE E REALIZZAZIONE DI UN IMPIANTO AGRO-FOTOVOLTAICO DELLA POTENZA DI 39,000 MW IN AC E 46,627 MW IN DC E DI TUTTE LE OPERE CONNESSE ED INFRASTRUTTURE

<p>IL COMMITTENTE SR PROJECT 2 S.R.L. LARGO DONEGANI GUIDO N. 2 - MILANO (MI) P.IVA 10707670963</p>	<p>IL PROGETTISTA Ing. Giuseppe Santaromita Villa</p> <p style="font-size: small;"> Collaboratori: Ing. Tommaso Roberto Ing. Massimo Viorato Ing. Ugo Basso Ing. Gaetano Fazio Ing. Concetta Maria Invernizzi Ing. Concetta Rosale Ing. Luca Paolo Marone Ing. Petros Giala Ing. Sciacaluga Anna </p>	
<p>COD. ELAB: T9.7</p>	<p>ELABORATO: INQUADRAMENTO GENERALE SU SCHEMA DIRETTORE DELLA RETE ECOLOGICA POLIVALENTE</p>	<p>SCALA: 1:30.000</p>
<p>REVISIONE: rev. 01</p>	<p>CODICE DI RINTRACCIABILITÀ: 201800623</p>	<p>DATA: 11/01/2023</p>
<p>TIMBRO ENTE AUTORIZZANTE</p>		

LEGENDA

- FV-Quercia**
- Aree impianto**
- Recinzione area impianto
 - Strutture di supporto moduli fotovoltaici
 - Area impianto
 - Perimetro area disponibile
- Opere di connessione**
- Opere di connessione impianto**
- Cavi interrati**
- cavo MT di parallelo
- Opere di connessione alla rete**
- Dorsale MT interrata
 - SSEU FV-Quercia
 - SSEU altra ditta
 - Area sbarre AT condivise
 - Sbarre AT condivise
 - Elettrodotto AT interrato
 - Stallo condiviso assegnato
 - SE Brindisi sud