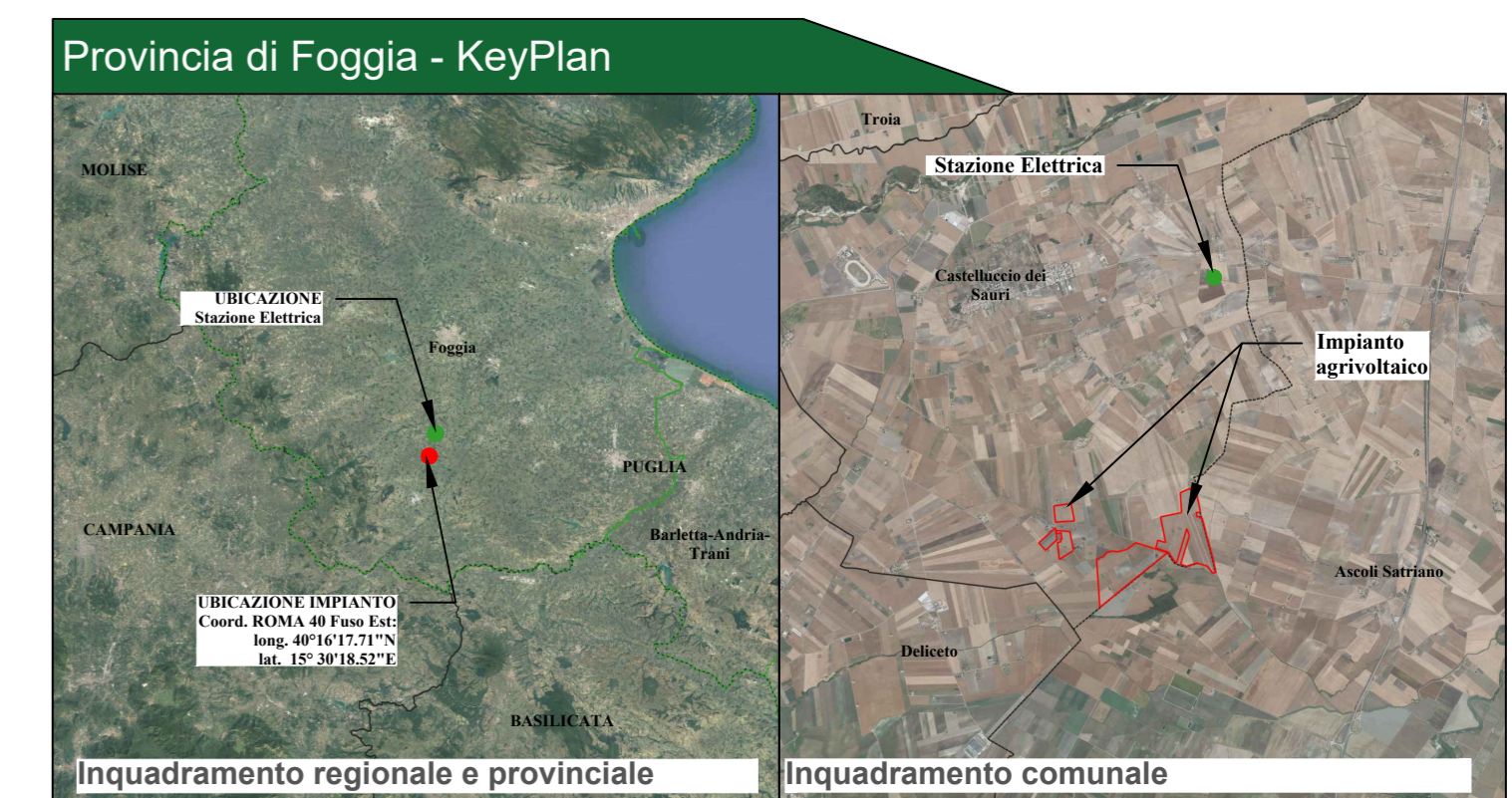
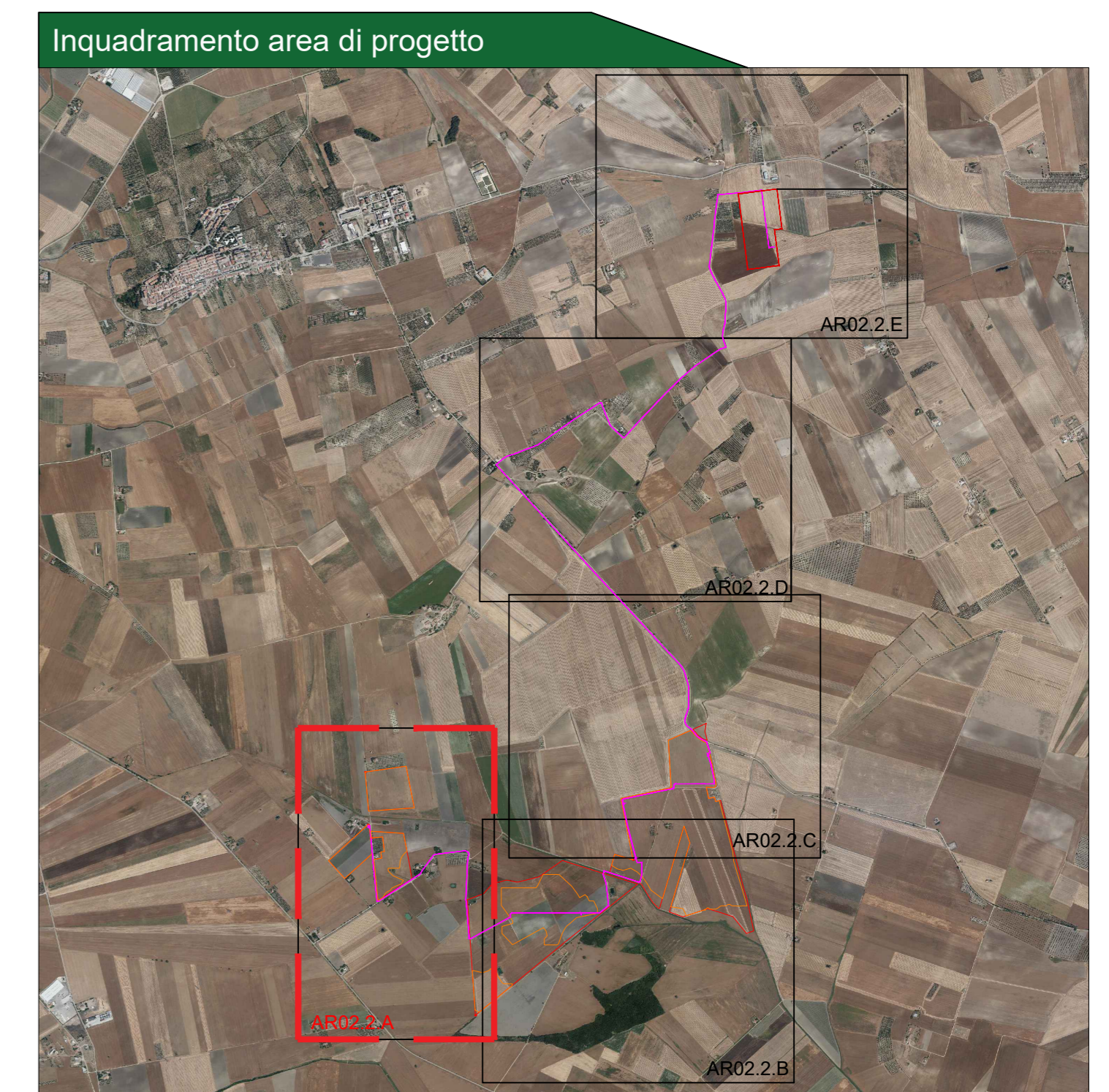


Legenda generale

Perimetro catastale aree di intervento	Caviddotto di connessione MT
Linea elettrica aerea MT e BT	Reticolo idraulico
Linea elettrica aerea AT	Quota rilevata con strumento GPS marca TOPCON modello HIPER-V

qt = quota misurata entro terreno agricolo
 qc = quota misurata in corrispondenza della condotta
 cs = quota misurata in corrispondenza di ciglio stradale
 ple = quota misurata in corrispondenza di palifiche appartenenti a linee elettriche aeree
 sf = quota misurata in corrispondenza di spigoli di fabbricato
 sr = quota misurata in corrispondenza di spigoli di recinzioni
 pa rec = quota misurata in parallelo a muri di recinzione
 st = quota misurata in corrispondenza di traicci dell'alta tensione
 ri = quota misurata in corrispondenza di ciglio reticolo idraulico
 can = quota misurata in corrispondenza del canale
 tom = tombino
 qv = quota vasca
 sc = quota scarpata
 pa ret = quota parallela alla rete metallica
 s ret = spigoli rete metallica
 b = quota vicino area boscata
 att = attraversamento canale o corso d'acqua



CITTA' DI CASTELLUCCIO DEI SAURI
 prov. di Foggia
 REGIONE PUGLIA

Impianto Agrivoltaico "Tamariceto"
 della potenza di 54,473 MW in DC

PROGETTO DEFINITIVO

COMMITTENTE:
OXPO URBA - I 110117 S.R.L.
 Via G. Galvani, 2
 20123 Milano (MI)
 email PEC: urba110117@legalmail.it

PROGETTAZIONE:
TEKNE SOCIETA' DI INGEGNERIA
 TENE srl
 Via Vittorio Veneto, 11 - 36103 ANDRIA
 Tel. +39 085 50374 - 50381 - Fax +39 085 503915
 www.gruppoitekne.it - email: cor@itekne.it

PROGETTISTA:
 Dott. Ing. Renato Pertuso (Direttore Tecnico)

LEGALE RAPPRESENTANTE:
 Dott. Renato Mansi

PD RILIEVO TOPOGRAFICO

Tavola: **AR02.2.A**
 Filigrana: **10065/04/02/2024/08/04/02**

Data di emissione: Febbraio 2024	Redatto: F. ACCO	Verificato: G. PANTOSO	Approvato: R. PERTUSO	Scala: 12000	Protocollo Tekne: TKA695
--	---------------------	---------------------------	--------------------------	-----------------	-----------------------------