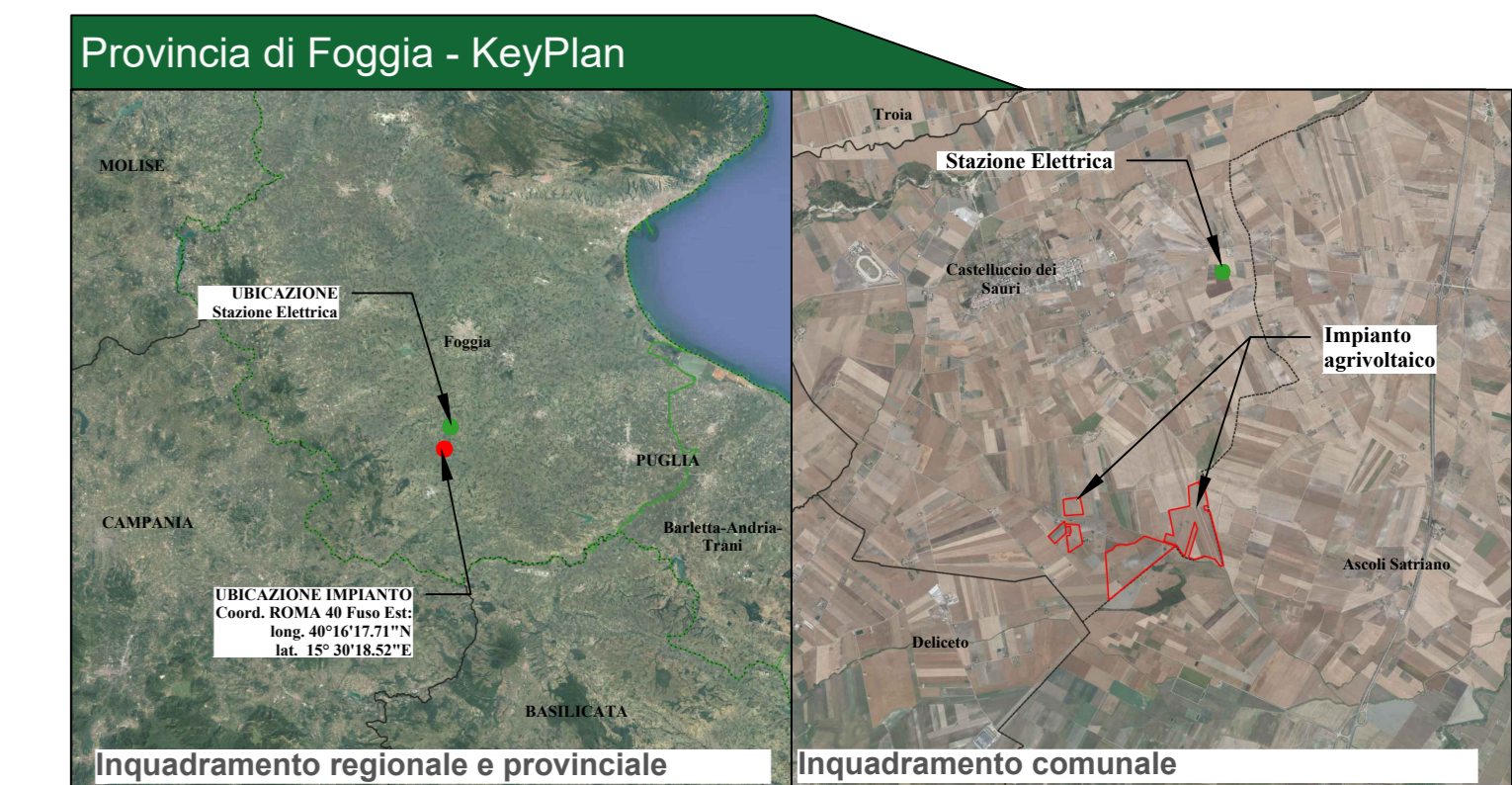
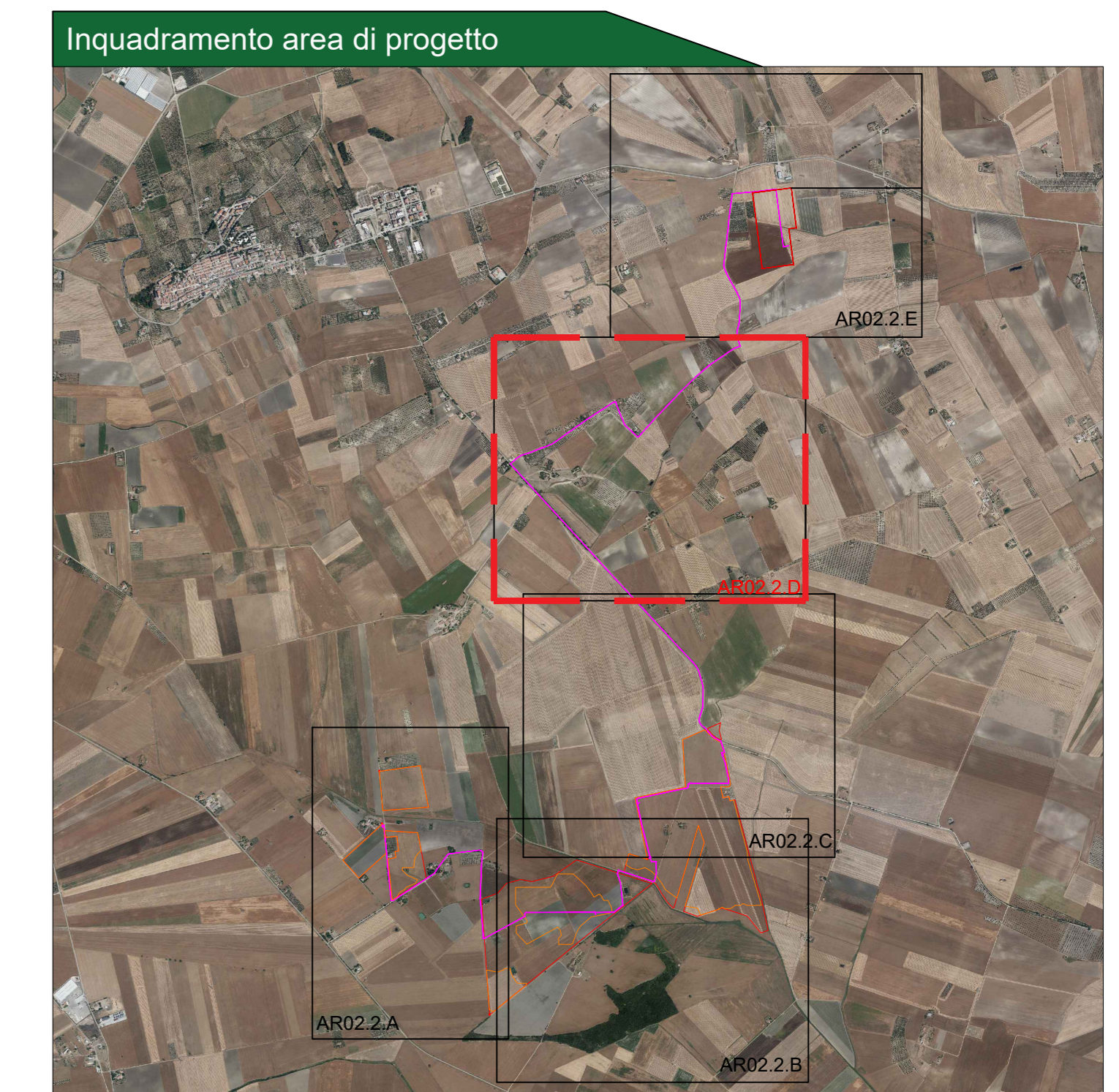




**Legenda generale**

- Perimetro catastale aree di intervento
- Linea elettrica aerea MT e BT
- Linea elettrica aerea AT
- Cavidotto di connessione MT
- Reticolo idraulico
- Quota rilevata con strumento GPS marca TOPCON modello HIPER-V

qt = quota misurata entro terreno agricolo  
 qc = quota misurata in corrispondenza della condotta  
 cs = quota misurata in corrispondenza di ciglio stradale  
 ple = quota misurata in corrispondenza di palificate appartenenti a linee elettriche aeree  
 sf = quota misurata in corrispondenza di spigoli di fabbricato  
 sr = quota misurata in corrispondenza di spigoli di recinzioni  
 pa rec = quota misurata in parallelo a muri di recinzione  
 st = quota misurata in corrispondenza di tralci dell'alta tensione  
 ri = quota misurata in corrispondenza di ciglio reticolo idraulico  
 can = quota misurata in corrispondenza del canale  
 tom = tombino  
 qv = quota vasca  
 sc = quota scarpata  
 pa ret = quota parallela alla rete metallica  
 s ret = spigoli rete metallica  
 b = quota vicino area boscata  
 att = attraversamento canale o corso d'acqua



**CITTA' DI CASTELLUCCIO DEI SAURI**  
 prov. di Foggia  
 REGIONE PUGLIA

**Impianto Agrivoltaico "Tamariceto"**  
 della potenza di 54.473 MW in DC

**PROGETTO DEFINITIVO**

COMMITTENTE:

**axpo** URBA - I 130117 S.R.L.  
 Via G. Giuliani, 2  
 20123 Milano (MI)  
 email: PEC: urba3130117@legalmail.it

PROGETTAZIONE:

**TEKNE** SOCIETA' DI INGEGNERIA      TEKNE srl  
 Via Viviano Galati, 11 - 71025 ANDRIA  
 Tel. 0884.920271 - 08841 - Fax 0884.920270  
 www.gruppotekne.it - e-mail: contact@gruppotekne.it

PROGETTISTA:  
 Dott. Ing. Renato Perluco  
 (Direttore Tecnico)

LEGALE RAPPRESENTANTE:  
 Dott. Renato Marisi

**PD**  
 PROGETTO DEFINITIVO

**RILIEVO TOPOGRAFICO**

Tavola: **AR02.2.D**  
 Filigrana: 130117-URBA-AR02.2.D

PROVA	DATA	VERIFICATO	APPROVATO	SCALA	PROTOCOLLO
1	Febbraio 2024	PERLUCO	PERLUCO	1:2000	TEKNE
2					
3					
4					

TKA695