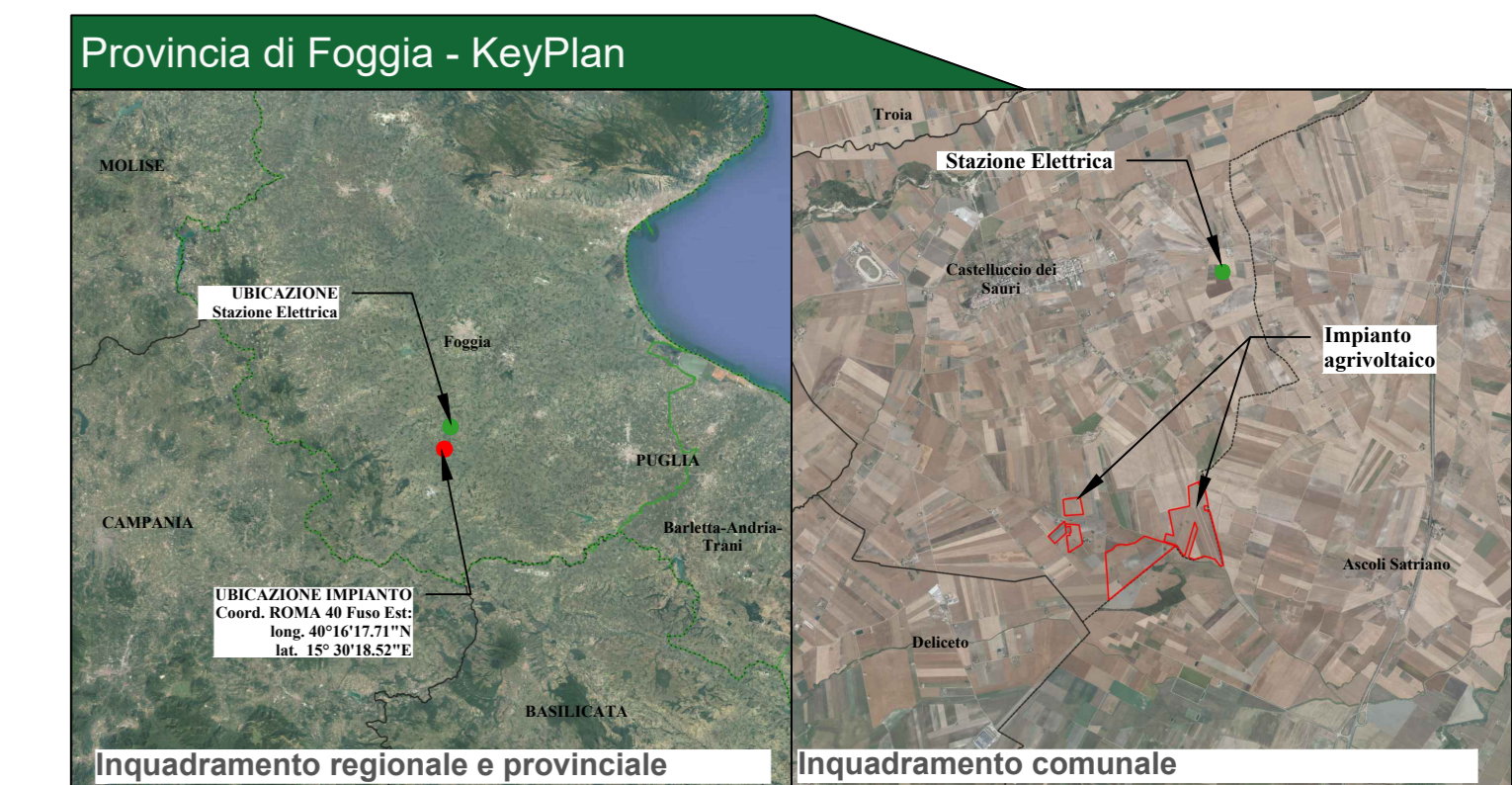
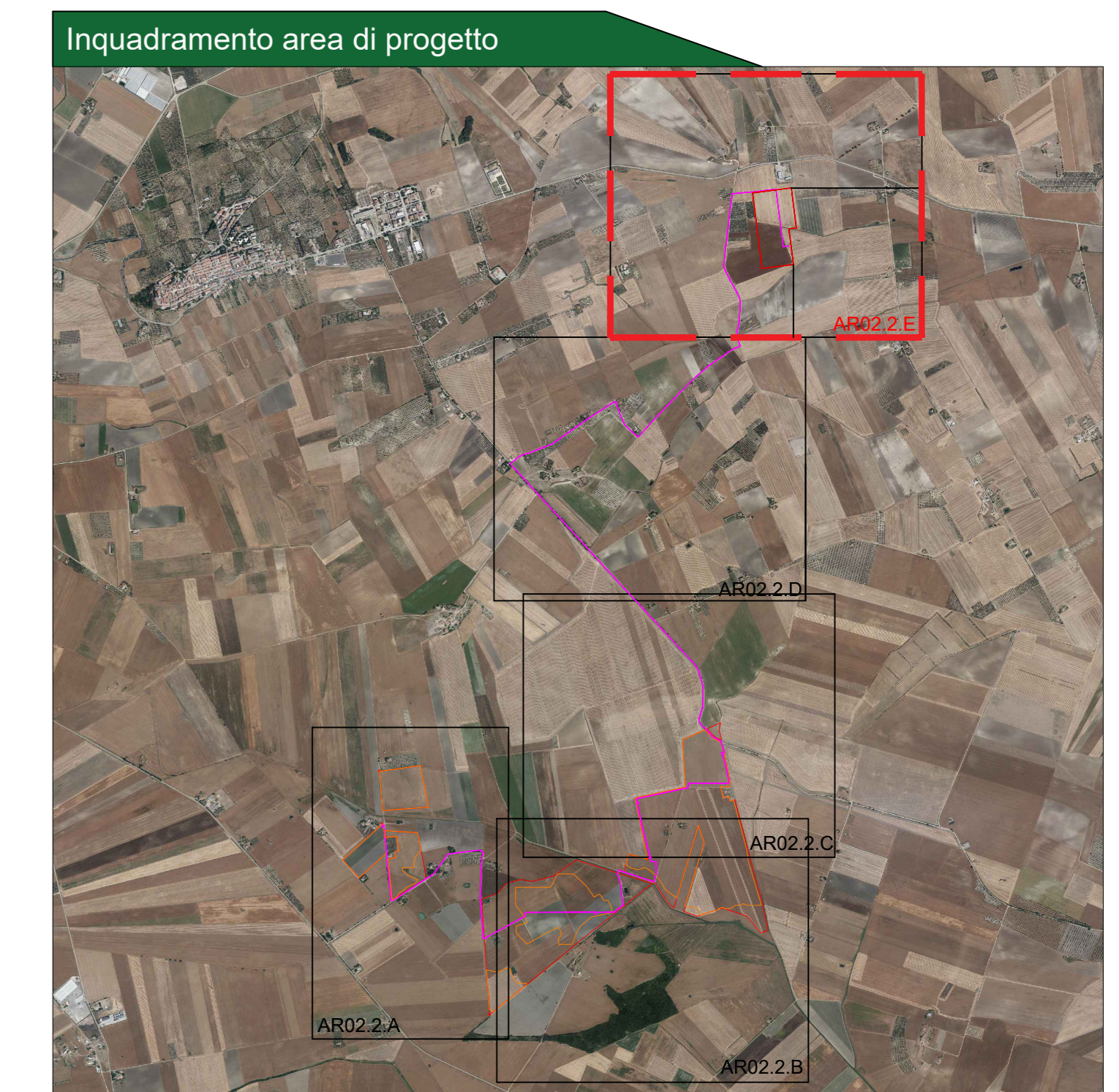




Legenda generale

- Perimetro catastale aree di intervento
- Linea elettrica aerea MT e BT
- Linea elettrica aerea AT
- Caviodotto di connessione MT
- Reticolo idraulico
- Quota rilevata con strumento GPS marca TOPCON modello HIPER-V

qt = quota misurata entro terreno agricolo
 qc = quota misurata in corrispondenza della condotta
 cs = quota misurata in corrispondenza di ciglio stradale
 ple = quota misurata in corrispondenza di palificate appartenenti a linee elettriche aeree
 sf = quota misurata in corrispondenza di spigoli di fabbricato
 sr = quota misurata in corrispondenza di spigoli di recinzioni
 pa rec = quota misurata in parallelo a muri di recinzione
 st = quota misurata in corrispondenza di tralci dell'alta tensione
 ri = quota misurata in corrispondenza di ciglio reticolo idraulico
 can = quota misurata in corrispondenza del canale
 tom = tombino
 qv = quota vasca
 sc = quota scarpata
 pa ret = quota parallela alla rete metallica
 s ret = spigoli rete metallica
 b = quota vicino area boscata
 att = attraversamento canale o corso d'acqua





CITTA' DI CASTELLUCCIO DEI SAURI
 prov. di Foggia
 REGIONE PUGLIA

Impianto Agrivoltaico "Tamariceto"
 della potenza di 54,473 MW in DC

PROGETTO DEFINITIVO

COMITENTE:

URBA - I 130117 S.R.L.
 Via G. Giuliani, 2
 20123 Milano (MI)
 email: PEC: urba3130117@legalmail.it

PROGETTAZIONE:

TEKNE SOCIETA' DI INGEGNERIA TEKNE srl
 Via Viviano Gattai, 11 - 71025 ANDRIA
 Tel. 0884.802010 - 02841144 - Fax 0884.802019
 www.gruppotekne.it - e-mail: contact@gruppotekne.it

PROGETTISTA:
 Dott. Ing. Renato Perikano (Direttore Tecnico)

LEGALE RAPPRESENTANTE:
 Dott. Renato Mansi




PD	PROGETTO DEFINITIVO		RILIEVO TOPOGRAFICO		Tavola: AR02.2.E
	Data Transazione: Febbraio 2024		Fascio: 1		Filigrana: TEKNE
	Verificato: 1	Approvato: 1	Scala: 1:2000		Protocollo Tekne: TKA695
	Data Transazione: Febbraio 2024		Fascio: 1		