

CAVIDOTTO (FEEDER) DI COLLEGAMENTO			
Tipologia	Denominazione	s	
A'-B'	Tratto su terreno agricolo	Area impianto	400
B'-C'	Tratto su Strada sterrata	-	105
C'-D'	Tratto su terreno agricolo	Area impianto	25
			530

CAVIDOTTO DI COLLEGAMENTO DA CABINA DI RACCOLTA 1 A CABINA DI RACCOLTA 2			
Tipologia	Denominazione	L (m)	
A-B	Tratto su terreno agricolo	Area impianto	20
B-C	Tratto su Strada sterrata	-	465
C-D	Tratto su Strada sterrata	-	1180
D-E	Tratto su Strada Sterrata	Area impianto	275
E-F	Tratto su terreno agricolo	Area impianto	460
			2400

CAVIDOTTO DI COLLEGAMENTO DA CABINA DI RACCOLTA 2 A CABINA DI RACCOLTA 3			
Tipologia	Denominazione	L (m)	
F-G	Tratto su terreno agricolo	Area impianto	395
G-H	Tratto su Strada sterrata	-	20
H-I	Tratto su terreno agricolo	-	35
I-L	Tratto su terreno agricolo	Area impianto	365
			815

CAVIDOTTO DI COLLEGAMENTO DA CABINA DI RACCOLTA 3 A CABINA DI RACCOLTA 4			
Tipologia	Denominazione	L (m)	
L-M	Tratto su terreno agricolo	Area impianto	350
			350

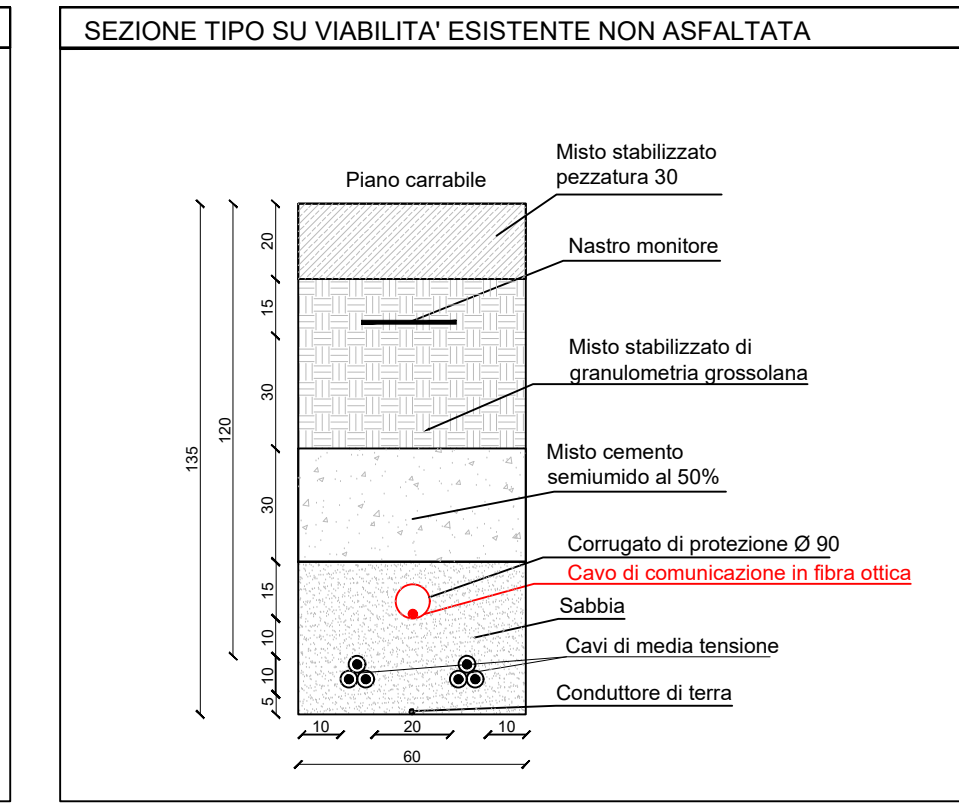
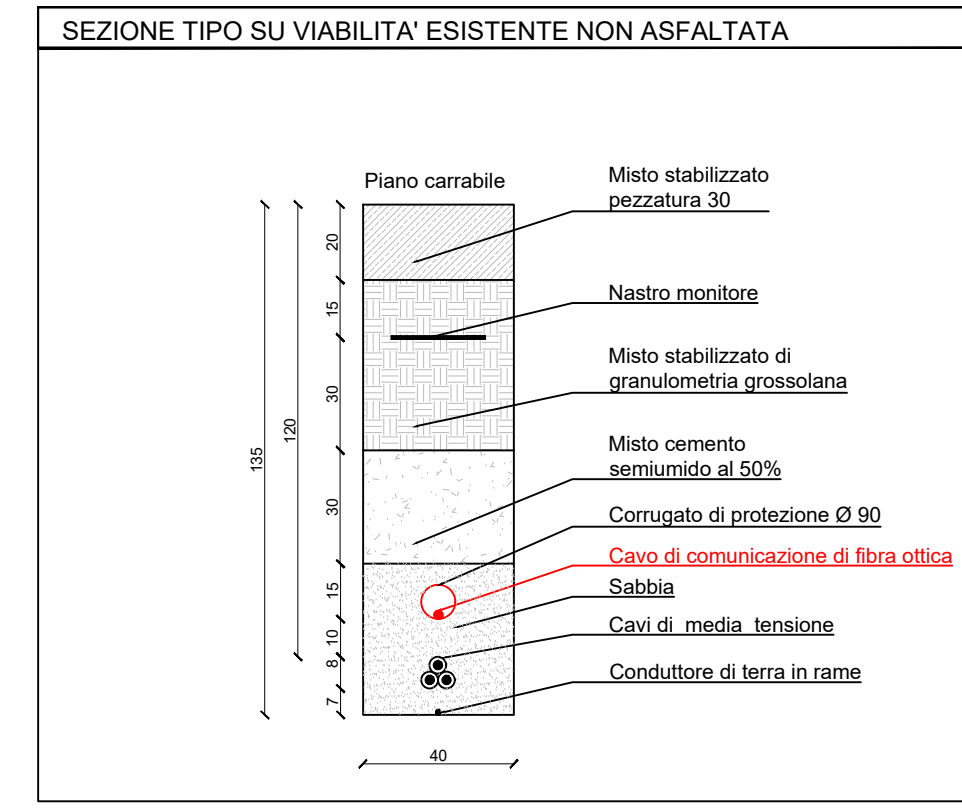
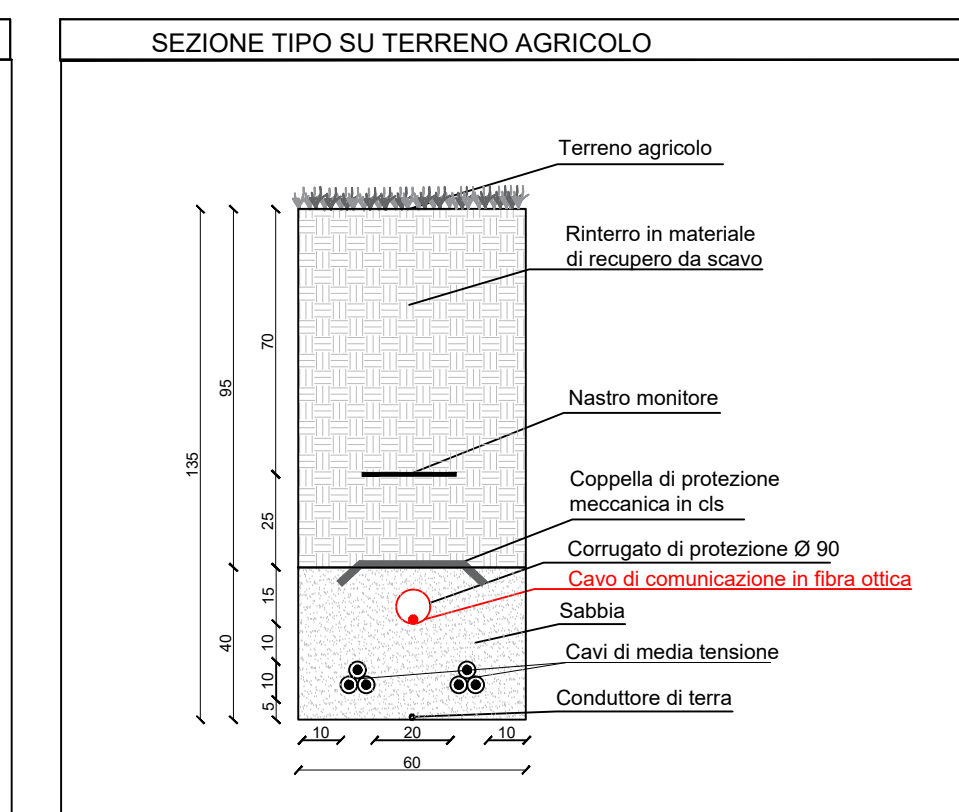
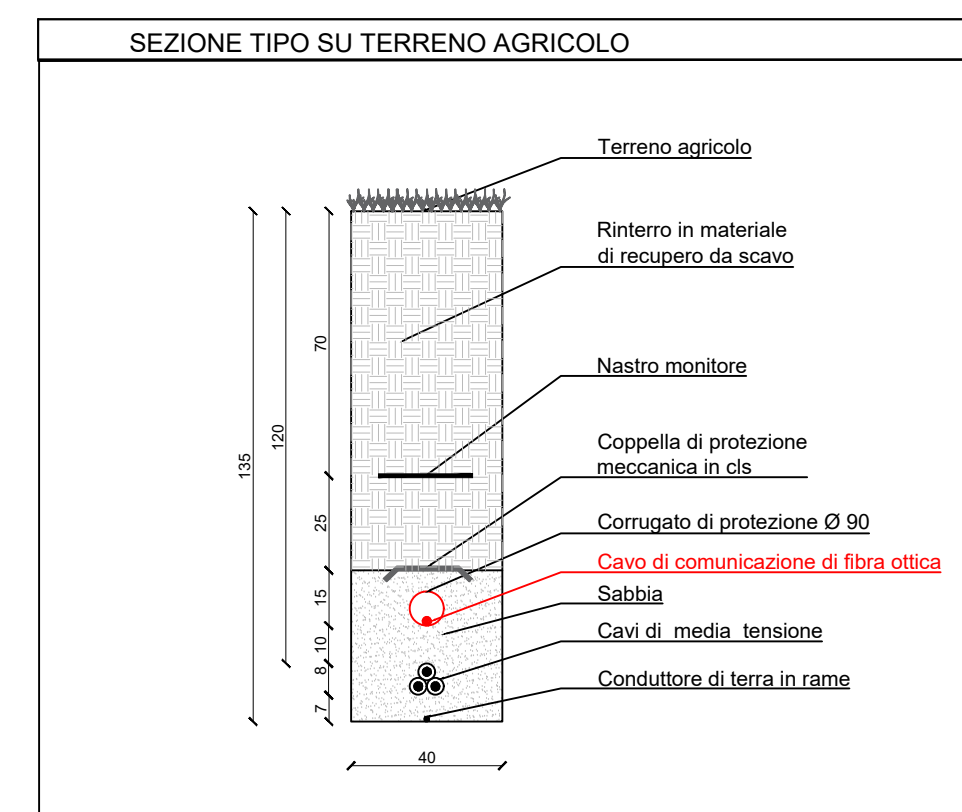
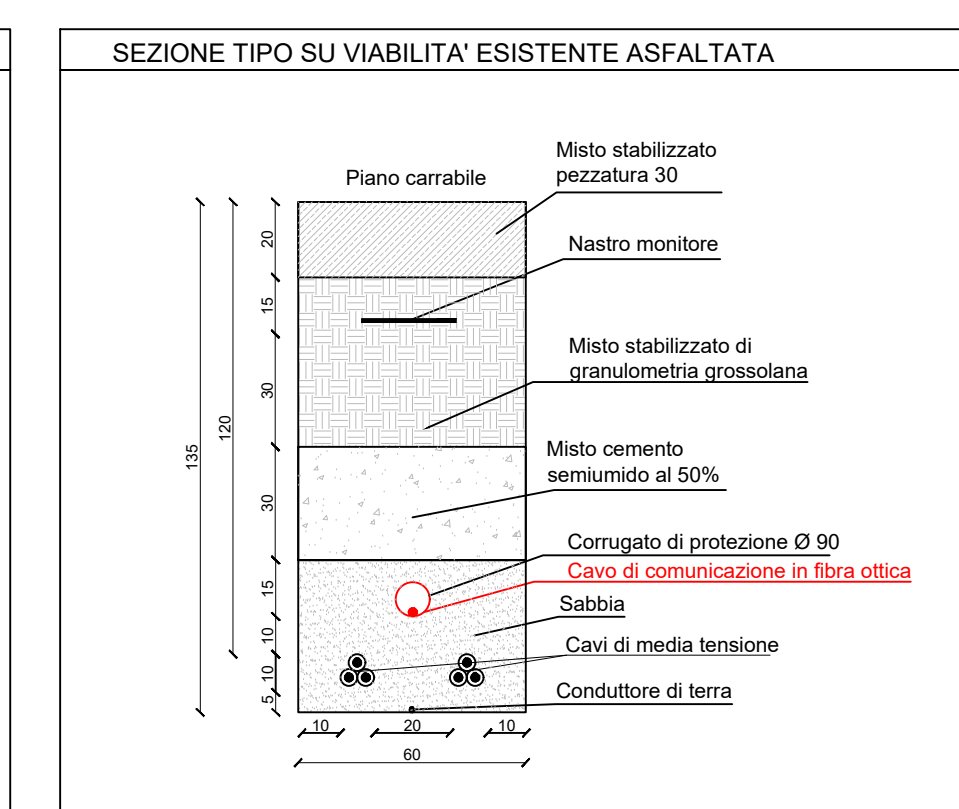
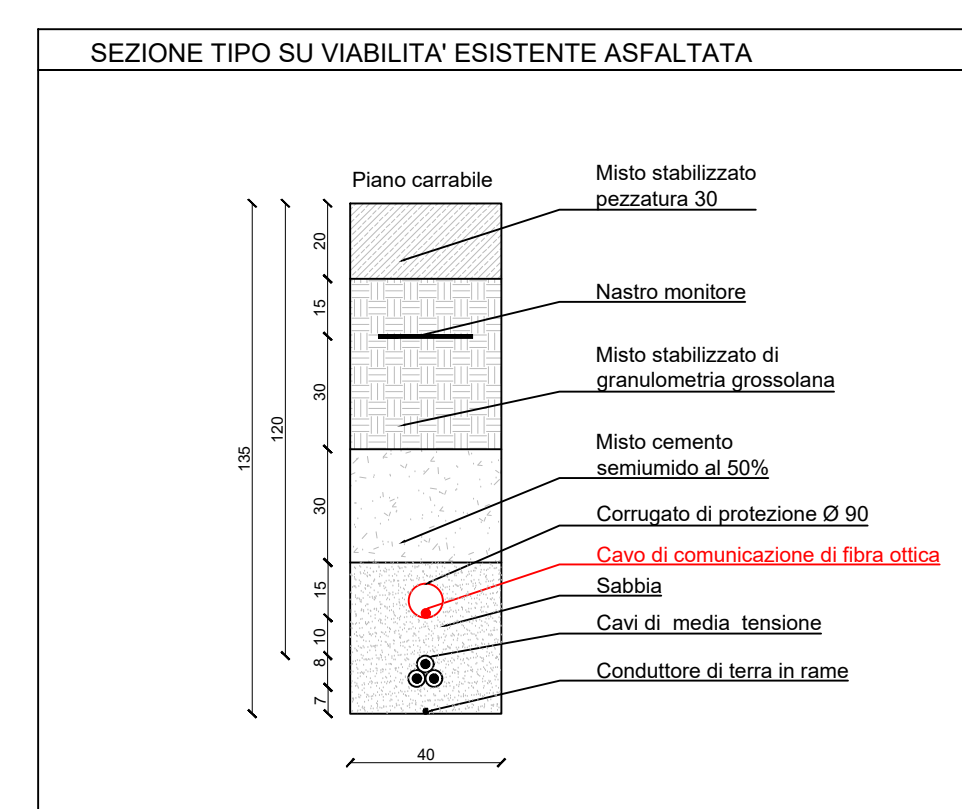
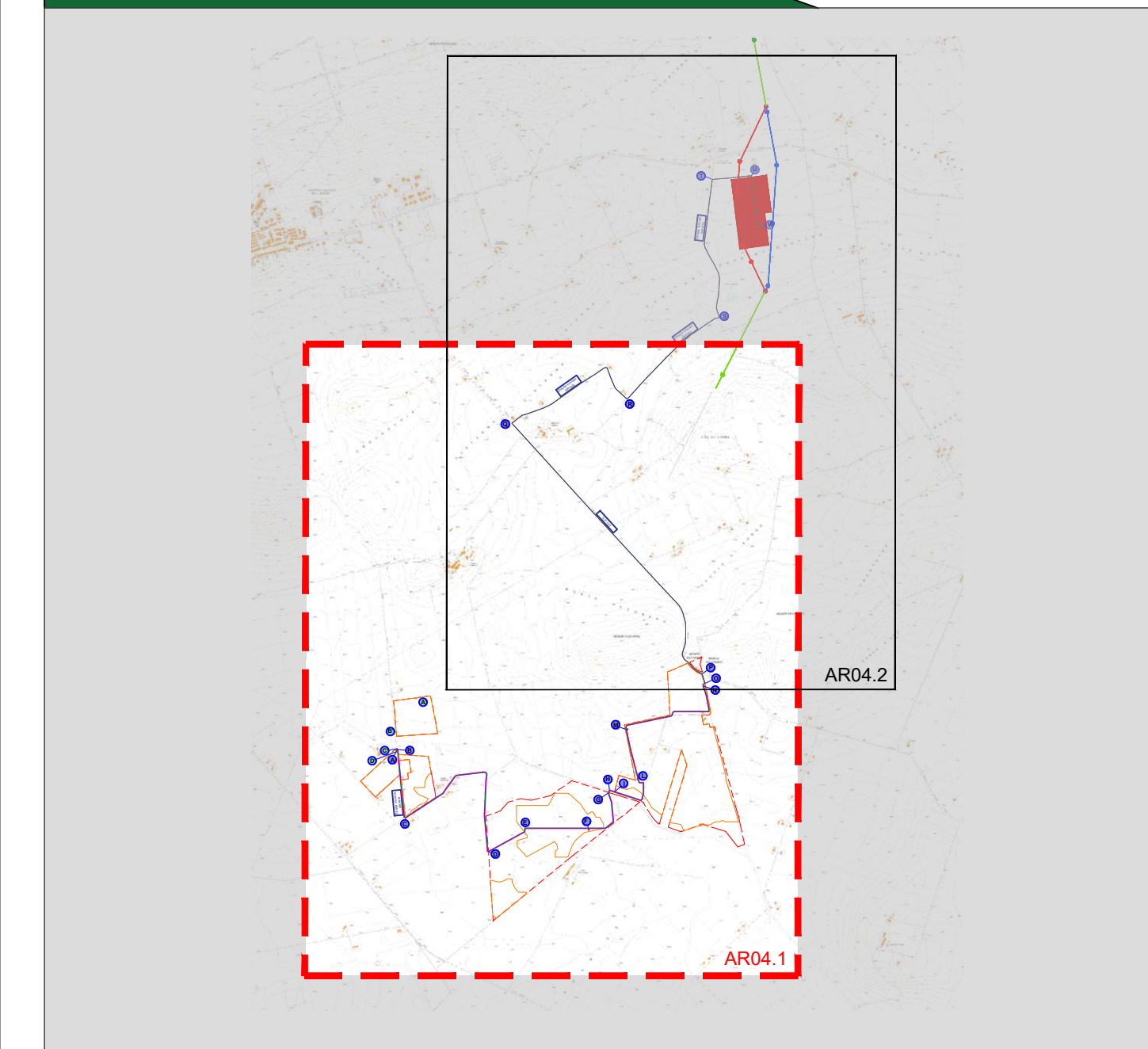
CAVIDOTTO DI COLLEGAMENTO DA CABINA DI RACCOLTA 4 A CABINA DI RACCOLTA GENERALE			
Tipologia	Denominazione	L (m)	
M-N	Tratto su terreno agricolo	Area impianto	790
			790

CAVIDOTTO DI CONNESSIONE ESTERNO DA CABINA DI RACCOLTA GENERALE A STAZIONE ELETTRICA			
Tipologia	Denominazione	L (m)	
N-O	Tratto su terreno agricolo	Area impianto	35
O-P	Tratto su Strada sterrata	-	65
P-Q	Tratto su Strada asfaltata	S.P. 107	2185
Q-R	Tratto su Strada sterrata	-	1000
R-S	Tratto su Strada sterrata	-	825
S-T	Tratto su Strada sterrata	-	950
T-U	Tratto su terreno agricolo	-	265
U-V	Tratto su terreno agricolo	Area impianto	380
			5705

Legenda generale

- Tracciato fibra ottica interno alle recinzioni
- Tracciato fibra ottica esterno
- Tracciato fibra ottica di collegamento
- Stazione utente a realizzarsi
- Linea Aerea 380 kV esistente
- Linea Aerea 380 kV da demolire
- Raccordi Aerei 380 kV a realizzarsi

Inquadramento generale



**CITTA' DI CASTELLUCCIO DEI SAURI**  
 prov. di Foggia  
 REGIONE PUGLIA

**Impianto Agrivoltaico "Tamariceto"**  
 della potenza di 54,473 MW in DC

**PROGETTO DEFINITIVO**

COMMITTENTE:  
**axpo** URBA - I 130117 S.R.L.  
 Via G. Galvani, 2  
 20123 Milano (MI)  
 email PEC: urba130117@legalmail.it

PROGETTAZIONE:  
**TEKNE** SOCIETA' DI INGEGNERIA  
 TEKNE srl  
 Via Venezia, 11 - 70123 ANDRIA  
 Tel. +39 0883 50374 - 50381 - Fax +39 0883 50375  
 www.tekne.it - email: corral@teknepro.it

PROGETTISTA:  
 Dott. Ing. Renato Pertuso  
 (Incarico Tecnico)

LEGALE RAPPRESENTANTE:  
 Dott. Renato Marsi

**PD** PROGETTO DEFINITIVO

**PLANIMETRIA IMPIANTI DI COMUNICAZIONE**

Tavolo: **AR04.1\_MIMIT**  
 File name:  
 Protocollo Tekne:

Data l'emissione: **Febbraio 2024**

Redatto: g.averoso  
 Verificato: g.averoso  
 Approvato: a.marsis  
 Scala: 1:5000

TKA695