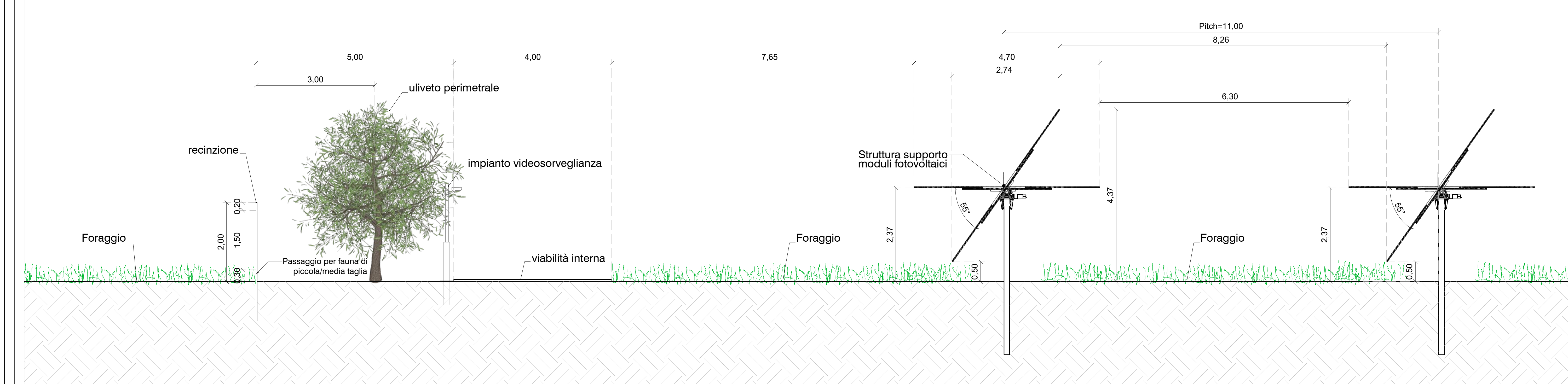
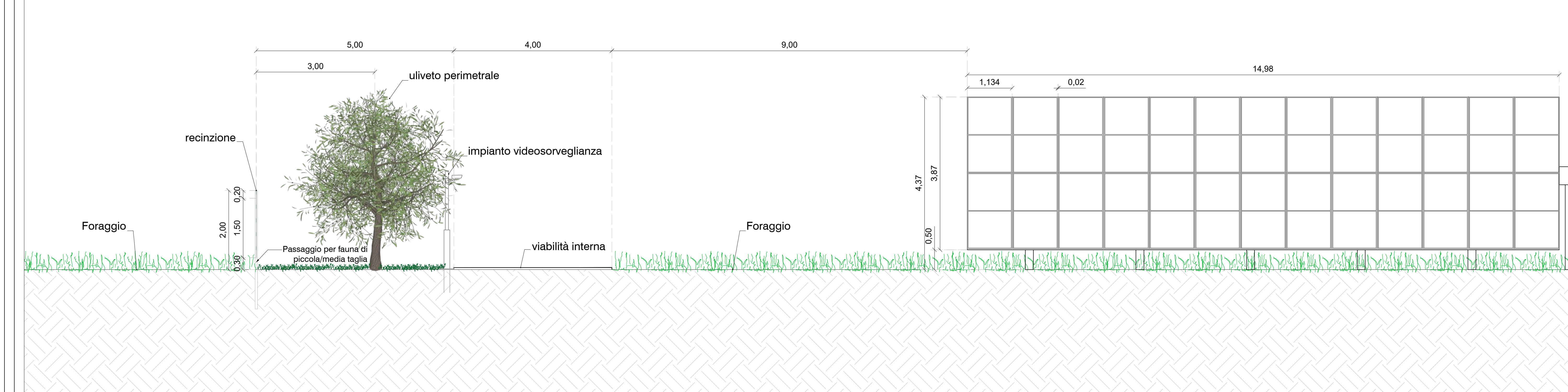


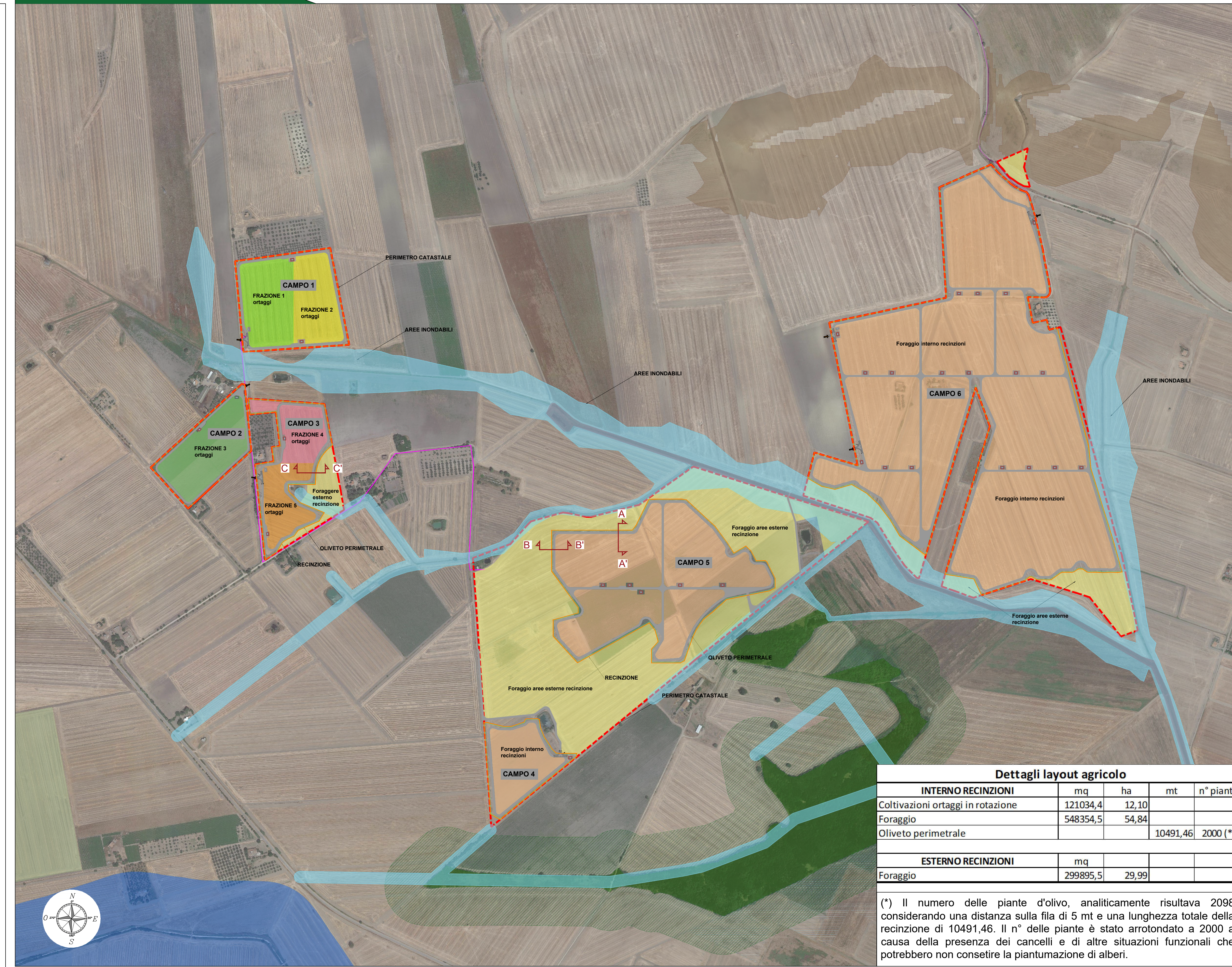
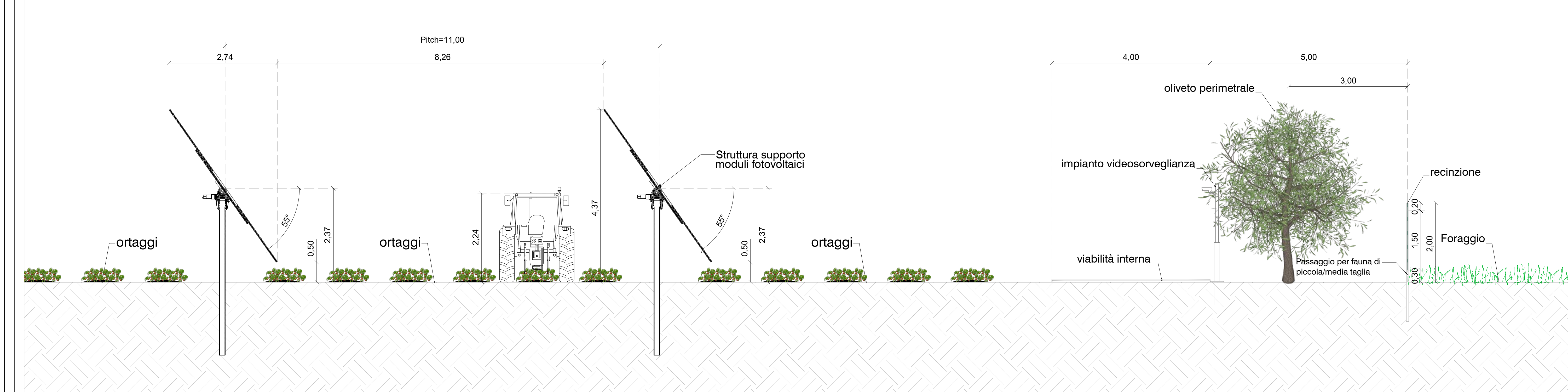
VISTA FRONTALE STRUTTURE FOTOVOLTAICHE - SISTEMA TRACKER - SEZIONE A-A' - scala 1:50



VISTA LATERALE STRUTTURE FOTOVOLTAICHE - COLTIVAZIONE CEREALI IN ROTAZIONE - SEZIONE B-B' - scala 1:50



VISTA LATERALE STRUTTURE FOTOVOLTAICHE - COLTIVAZIONE ORTAGGI IN ROTAZIONE - SEZIONE C-C' - scala 1:50



requisito A.1 Superficie minima per l'attività agricola: Sagricola ≥ 0,7 x Stot

Dimensioni modulo	1,134	2,382	LR7-72HG-D-605M							
			mq modulo FV	potenza modulo [W]						
	2,701		605							
CAMPO	N. MODULI	MODULI (mq)	VIABILITA' FV(mq) [*]	CABINE (mq) [**]	AREA OCCUPATA FV (mq)	AREA TOTALE AV (Sup. tot) (mq) [**]	AREA COLTIVABILE (Sup. agr.) (mq) [***]	% COPERTURA FV	0,7*S.tot	Sup. agr ≥ 0,7*Sup. tot
1	7.462	20.156,3	3.730	568,7	24.455,0	64.518,8	53.594,4	37,90%	45163,2	83,07%
2	4.238	11.447,6	2.710	568,7	14.726,3	39.931,4	31.815,8	36,88%	27952,0	79,68%
3	4.498	12.149,9	4.375	568,7	17.093,6	49.805,7	35.624,2	34,32%	34864,0	71,53%
4	3.224	8.708,6	2.895	233,5	11.837,2	35.380,9	25.862,9	33,46%	24766,6	73,10%
5	16.952	45.790,5	12.210	1.502,8	59.503,4	151.376,0	122.934,4	39,31%	105963,2	81,21%
6	53.664	144.956,6	27.480	4.406,8	176.843,4	468.662,2	399.557,3	37,73%	328063,5	85,25%
totale	90.038	243.209,6	53.400	7.849,3	304.458,8	809.674,9	669.388,9	36,60%	566.772,5	82,67%

requisito A.2 Percentuale di superficie complessiva coperta dai moduli (LAOR): LAOR ≤ 40%

POTENZA (MW)	MW per ha area AV	mq moduli FV per ha area AV	LAOR (%)	ha/MW
4,5145	0,70	3.124,1	31,24	1,4291
2,5640	0,64	2.866,8	28,67	1,5574
2,7213	0,55	2.439,5	24,39	1,8302
1,9505	0,55	2.461,4	24,61	1,8139
10,2560	0,68	3.025,0	30,25	1,4760
32,4667	0,69	3.093,0	30,93	1,4435
54,4730	63,50%	3.003,8	30,04	1,5917

[*] area da layer geografici - [**] area interna la recinzione del campo, da layer geografici - [***] area espressa dalla Superficie agricola utilizzata ad orticole e seminativo (SAU)

CONFIGURAZIONE IMPIANTO PV "TAMARICETO"
POTENZA (DC): 54 472,99 kWp

Latitudine	41°16'17.71"N
Longitudine	15°30'18.52"E
Altitudine	190,00 m
Area contrattualizzata	114,27 ha
Lunghezza recinzioni	10 491,46 m
Area recintata	80,97 ha
Potenza Inverter (AC)	49 250,00 kVA
Potenza di picco (DC)	54 472,99 kWp
Marca Inverter	SUNGROW o similare
Modello inverter	SUNGROW SG125HV
N° degli inverter	394
Potenza dei moduli	605Wp Bifacial
Numero di moduli	90 038
N° di strutture	3463
Moduli per stringa	26
Numero di stringhe	3463
Tipologia delle strutture	Tracker monoassiale
Tilt (E-W)	+/- 55°
Pitch (E-W)	11

Legenda generale

- Perimetro catastale dell'impianto da realizzarsi
- Recinzione perimetrale dell'impianto da realizzarsi
- Cavidotto di connessione AT a 36 kV a realizzarsi
- Ingresso impianto fotovoltaico
- Viabilità di servizio
- Cabina di raccolta MT
- Cabina di campo con Trasformatore
- Cabina Locali tecnici per servizi ausiliari
- Oliveto perimetrale cv. Coratina (distanza lungo la fila 5mt)
- Foraggio interno recinzione
- Foraggio esterno recinzione
- Coltivazione ortaggi
- Coltivazione ortaggi
- Coltivazione ortaggi
- Coltivazione ortaggi
- Coltivazione ortaggi

CITTA' DI CASTELLUCCIO DEI SAURI
prov. di Foggia
REGIONE PUGLIA

Impianto Agrivoltaico "Tamariceto"
della potenza di 54.473 MW in DC

PROGETTO DEFINITIVO

COMITENTE: **axpo** URBA - I 130117 S.R.L.
Via G. Galini, 2
20123 Milano (MI)
email PEC: urba130117@legalmail.it

PROGETTISTA: **TEKNE** SOCIETA' DI INGEGNERIA
TEKNE s.p.a. Via Venezia, 11 - 70123 ANDRIA
Tel. +39 0883 55274 - 55281 - Fax +39 0883 55295
www.progettisti-energetici.com

PROGETTISTA (Direttore Tecnico): **TEKNE**
Ing. **ROBERTO PERRINO**

LEGALE RAPPRESENTANTE: **DOE** - **ROBERTO MARTELLI**
Ing. **ROBERTO MARTELLI**

PROGETTO DEFINITIVO

Layout Agricolo - SEZIONI TIPO E REQUISITI A1-A2

Tavolo: **AR05.3.C**

Data l'emissione: **Febbraio 2024**

Redatto: **S. DI LUCCO**

Verificato: **S. DI LUCCO**

Approvato: **S. DI LUCCO**

Scala: **1:5000**

Protocollo Tekne: **TKA695**