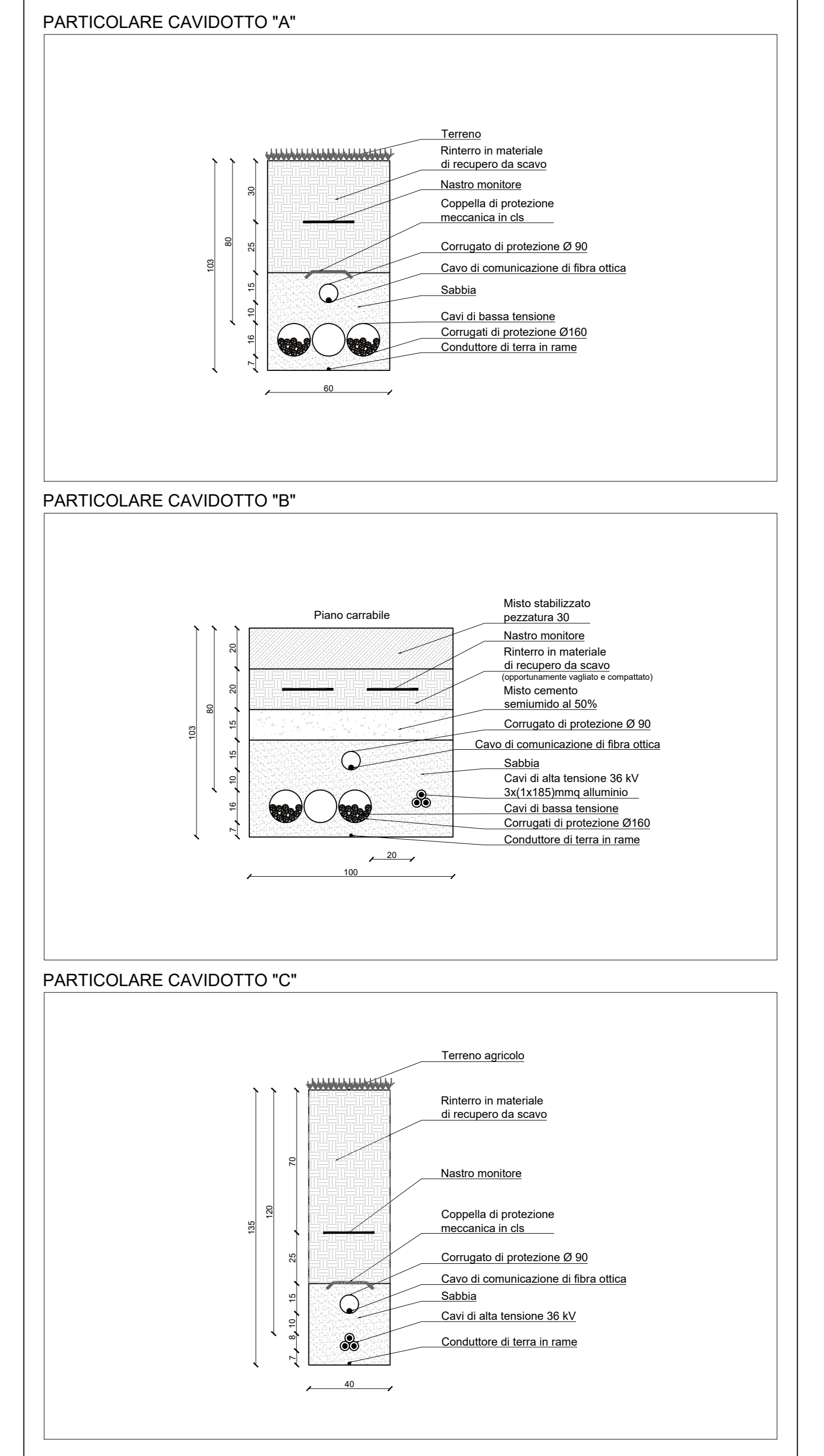




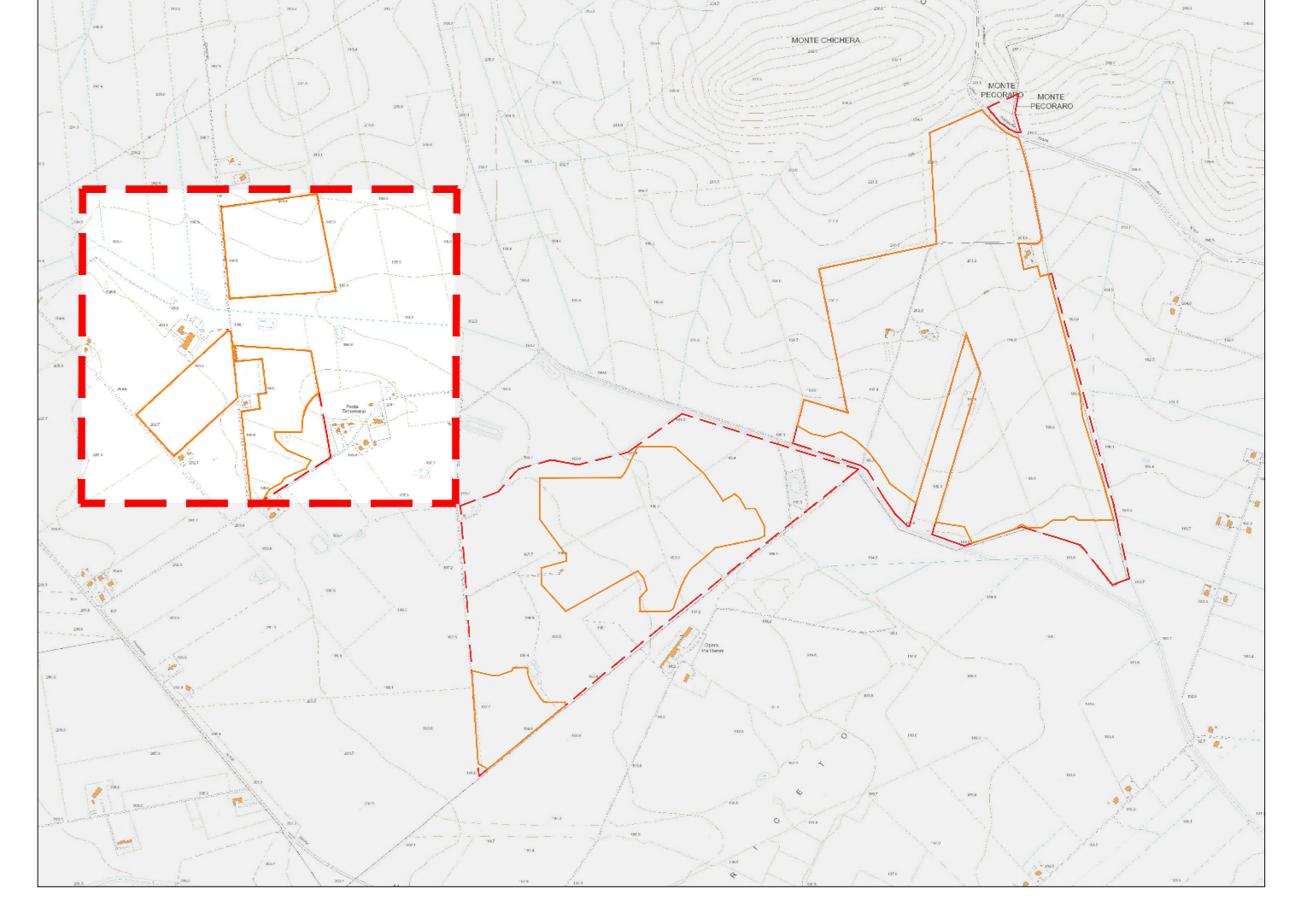
Legenda generale

- Perimetro catastale dell'impianto a realizzarsi
- Recinzione perimetrale dell'impianto a realizzarsi
- Ingresso impianto fotovoltaico
- Viabilità di servizio
- Cavidotto di connessione a realizzarsi
- Cavidotto interno di collegamento cabine di campo
- Strutture fotovoltaiche da 54 moduli fotovoltaici da 605W bifacciali ciascuna, installate con sistema tracker monoassiale
- Cabina locali tecnici per servizi ausiliari
- Cabina di campo con trasformatore
- Cabina di raccolta

sottocampo	stringhe [n]	moduli [n]	Pdc [KWp]	n inverter [n]	P inverter [KVA]	P trafo [kW]
TR1	143	3718	2249,39	16	2000	2000
TR2	144	3744	2265,12	16	2000	2000
TR3	124	3224	1950,52	15	1875	1875
TR4	104	2704	1635,92	12	1500	1500
TR5	108	2808	1698,24	12	1500	1500
TR6	130	3380	2044,90	16	2000	2000
TR7	131	3406	2060,63	16	2000	2000
TR8	130	3380	2044,90	16	2000	2000
TR9	131	3406	2060,63	16	2000	2000
TR10	130	3380	2044,90	16	2000	2000
TR11	101	2626	1588,73	12	1500	1500
TR12	103	2678	1620,19	12	1500	1500
TR13	100	2600	1573,00	12	1500	1500
TR14	147	3822	2312,31	16	2000	2000
TR15	147	3822	2312,31	16	2000	2000
TR16	147	3822	2312,31	16	2000	2000
TR17	147	3822	2312,31	16	2000	2000
TR18	146	3796	2296,58	16	2000	2000
TR19	147	3822	2312,31	16	2000	2000
TR20	147	3822	2312,31	16	2000	2000
TR21	146	3796	2296,58	16	2000	2000
TR22	147	3822	2312,31	16	2000	2000
TR23	146	3796	2296,58	16	2000	2000
TR24	146	3796	2296,58	16	2000	2000
TR25	147	3822	2312,31	16	2000	2000
TR26	124	3224	1950,52	15	1875	1875
	3463	90038	54472,99	394	49250	50000



Inquadramento generale



CITTA' DI CASTELLUCCIO DEI SAURI
 prov. di Foggia
 REGIONE PUGLIA

Impianto Agrivoltaico "Tamariceto"
 della potenza di 54,473 MW in DC

PROGETTO DEFINITIVO

COMMITTENTE: **URBA - I 130117 S.R.L.**
 Via G. Galilei, 2
 01123 Milano (MI)
 email PEC: urba130117@legalmail.it

PROGETTAZIONE: **TEKNE SOCIETA' DI INGEGNERIA**
 TEKNE s.r.l.
 Via Varesi Street, 11-70123 ANDRIA
 Tel: +39 085 52374 - 52381 Fax: +39 085 52375
 www.tekne.it - email: info@tekne.it

PROGETTISTA: **Dot. Ing. Renato Perasso (Chimico - Tecnico)**
 LEGALE RAPPRESENTANTE: **Dot. Renato Marini**

PD PLANIMETRIA GENERALE IMPIANTI ELETTRICI

File: IE01.A

Data 1° emissione: **Febbraio 2024**

Redatto: G. PERASSO Verificato: G. PERASSO Approvato: R. PERASSO Scala: 1:1000

Protocollo Tekne: TKA695