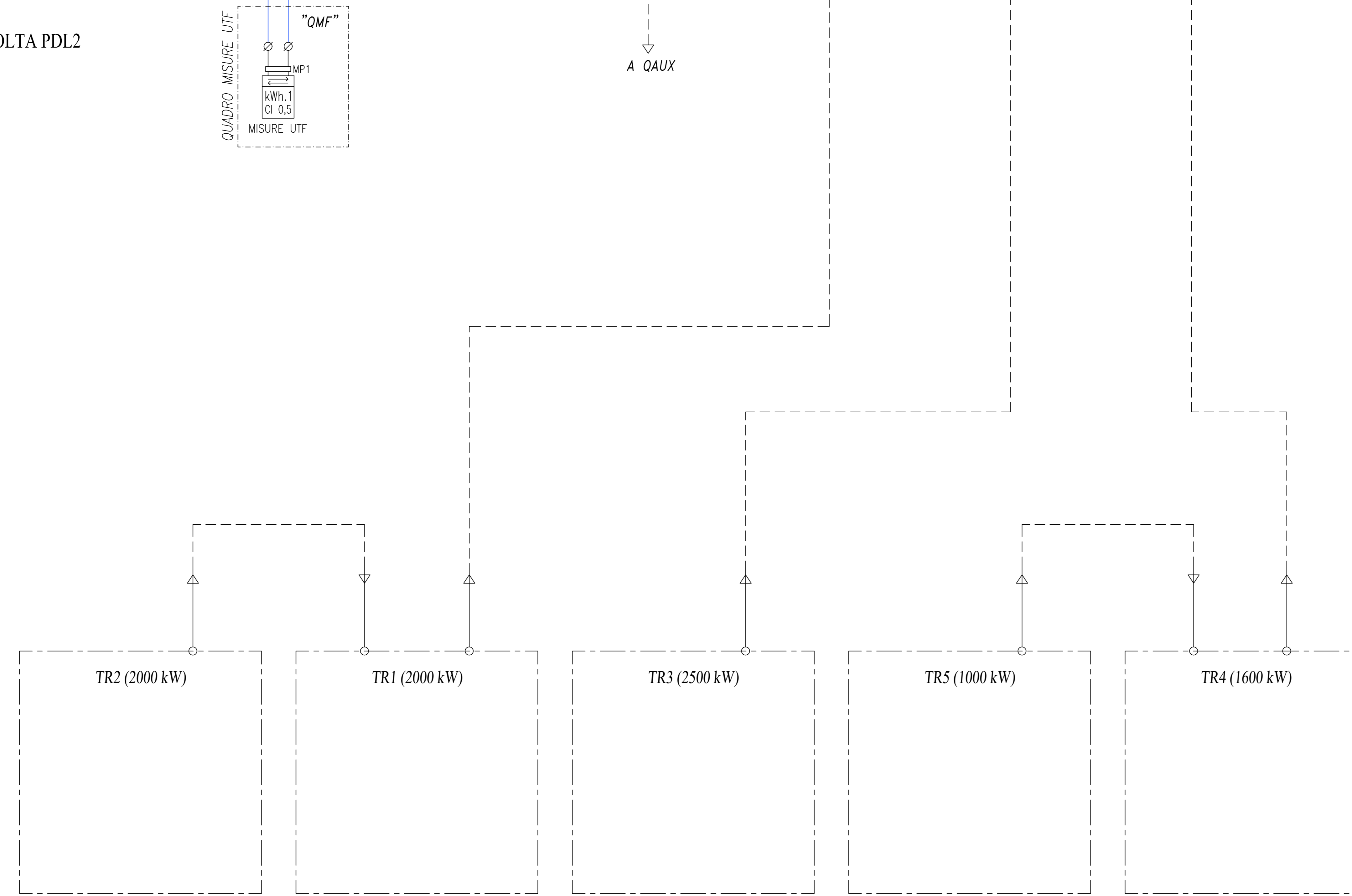


EXTI 36kV A CABINA DI RACCOLTA PDL2





**CITTA' DI CASTELLUCCIO DEI SAURI**  
 prov. di Foggia  
 REGIONE PUGLIA

**Impianto Agrivoltaico "Tamariceto"**  
 della potenza di 54,473 MW in DC

**PROGETTO DEFINITIVO**

COMMITTENTE:  
**URBA - I 130117 S.R.L.**  
 Via G. Galvani, 2  
 31023 Milano (MI)  
 email PEC: urba130117@legalmail.it

PROGETTAZIONE:  
**TEKNE** SOCIETA' DI INGEGNERIA  
 TEKNE srl  
 Via Venezia, 11 - 70123 ANDRIA  
 Tel: +39 0883 52374 - 52381 - Fax: +39 0883 52375  
 www.progettare.it - e-mail: urba130117@legalmail.it

PROGETTISTA:  
 Dott. Ing. Renato Perluoso  
 (Chimico - Tecnico)

LEGALE RAPPRESENTANTE:  
 Dott. Renato Mansi




<b>PD</b>	<b>SCHEMA UNIFILARE GENERALE</b>	Tavolo: <b>IE02.B</b>
Data 1° emissione: <b>Febbraio 2024</b> Redatto: G. PERLUOSO Verificato: G. PERLUOSO Approvato: R. PERLUOSO Scala: - Protocollo Tekne:		File name: Tamariceto_Cabina di Raccolta PDL1

TKA695