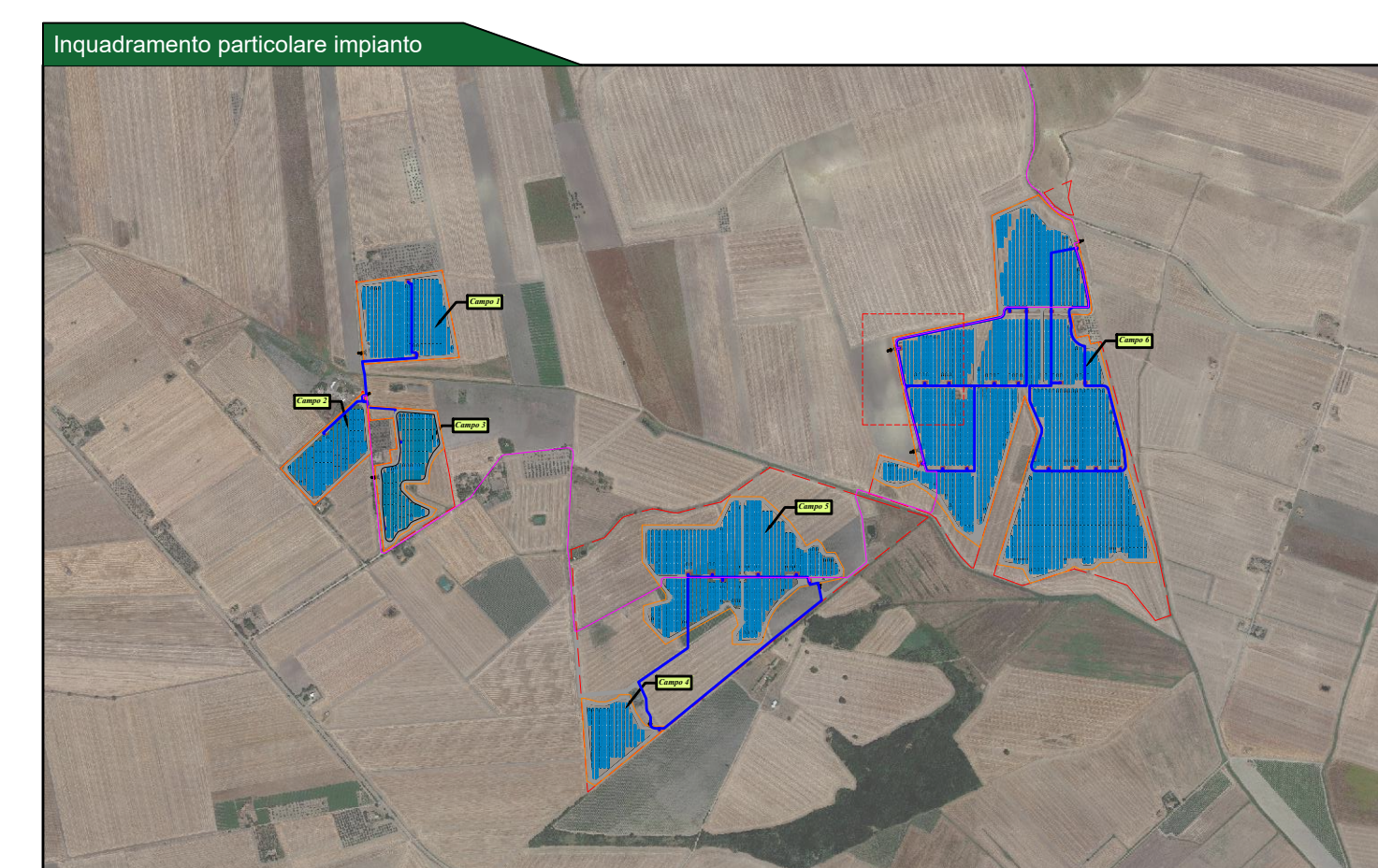


CONFIGURAZIONE IMPIANTO PV "TAMARICETO"	
POTENZA (DC): 54 472,99 kWp	
Latitudine	41°16'17.71"N
Longitudine	15°30'18.52"E
Altitudine	190,00 m
Area contrattualizzata	113,83 ha
Lunghezza recinzioni	10 460,95 m
Area recintata	81,07 ha
Potenza Inverter (AC)	49 250,00 kVA
Potenza di picco (DC)	54 472,99 kWp
Marca Inverter	SUNGROW o similare
Modello inverter	SUNGROW SG125HV
N° degli inverter	394
Potenza dei moduli	605Wp Bifacial
Numero di moduli	90 038
N° di strutture	3463
Moduli per stringa	26
Numero di stringhe	3463
Tipologia delle strutture	Tracker monoassiale
Tilt (E-W)	+/- 60°
Pitch (E-W)	11

Legenda generale

- Perimetro catastale dell'impianto a realizzarsi
- Recinzione perimetrale dell'impianto a realizzarsi
- Cavidotto di connessione AT a realizzarsi
- Ingresso impianto fotovoltaico
- Viabilità di servizio
- Strutture fotovoltaiche da 54 moduli fotovoltaici da 605W bifacciali ciascuna, installate con sistema tracker monoassiale
- Cabina locali tecnici per servizi ausiliari
- Cabina di campo con trasformatore
- Cabina di raccolta



**CITTA' DI CASTELLUCCIO DEI SAURI**  
 prov. di Foggia  
 REGIONE PUGLIA

**Impianto Agrivoltaico "Tamariceto"**  
 della potenza di 54.473 MW in DC

**PROGETTO DEFINITIVO**

COMMITTENTE:  
**axpo** URBA - I 130117 S.R.L.  
 Via G. Galvani, 2  
 20123 Milano (MI)  
 email PEC: urba130117@legalmail.it

PROGETTAZIONE:  
**TEKNE** SOCIETÀ DI INGEGNERIA  
 TEKNE srl  
 Via Vincenzo Galvani, 11 - 70123 ANDRIA  
 Tel: +39 0883 50274 - 50281 - Fax: +39 0883 50295  
 www.gruppoaxpo.it - e-mail: cont@gruppoaxpo.it

PROGETTISTA:  
 Dott. Ing. Renato Pertuso  
 (Direttore Tecnico)

LEGALE RAPPRESENTANTE:  
 Dott. Renato Marini

**PD**  
 PROGETTO DEFINITIVO

**PROGETTO DI DISMISSIONE IMPIANTO - FASI DI RIPRISTINO**

Tavolo: **RE15-AII.3**  
 File name: **100808PES100808AII.330150g**

Data 1° emissione: **Febbraio 2024**

N° revisione	Descrizione	Elaborato	Verificato	Approvato	Scala	Protocollo Tekne
1					1:500	
2					1:10	
3						
4						

TKA695