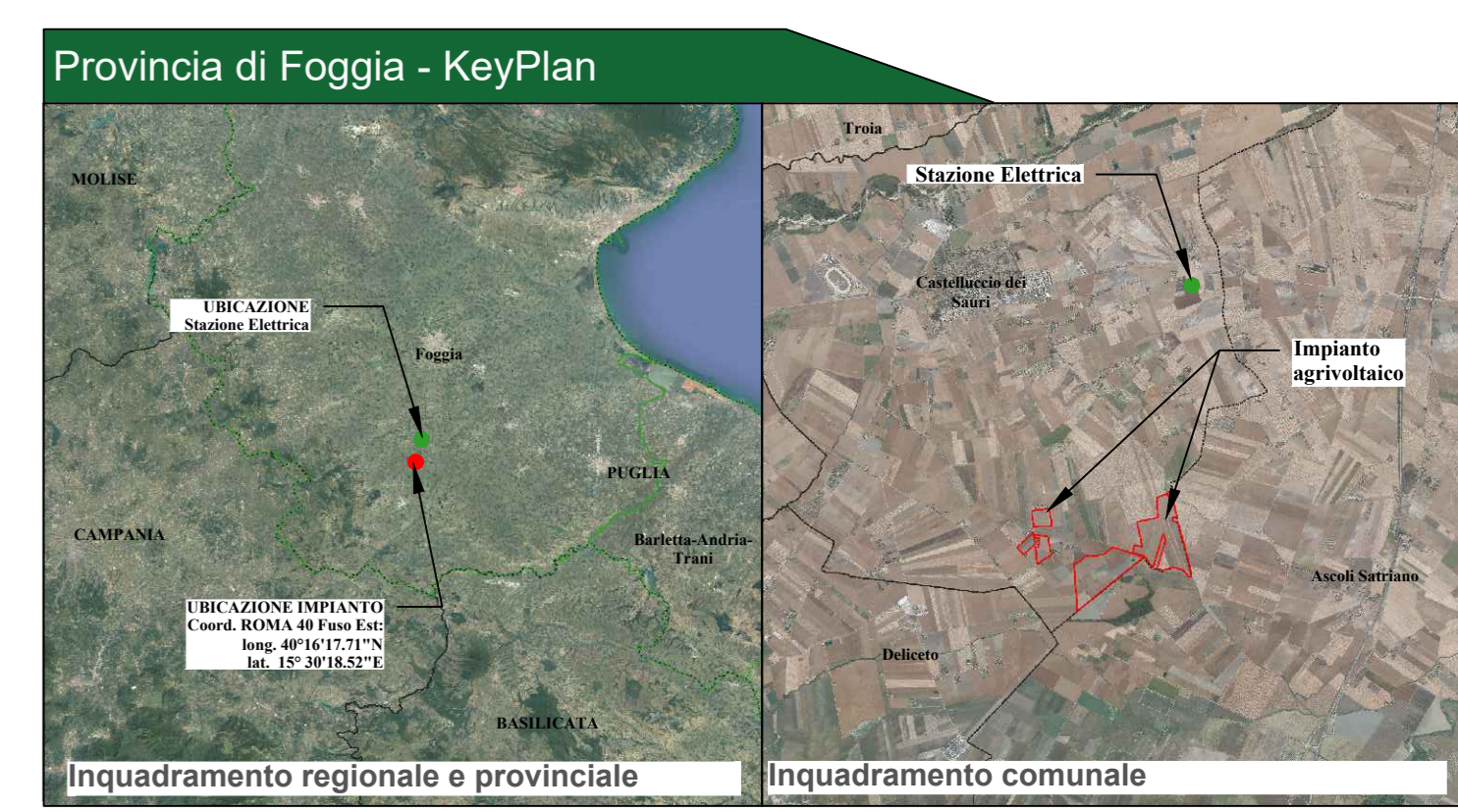
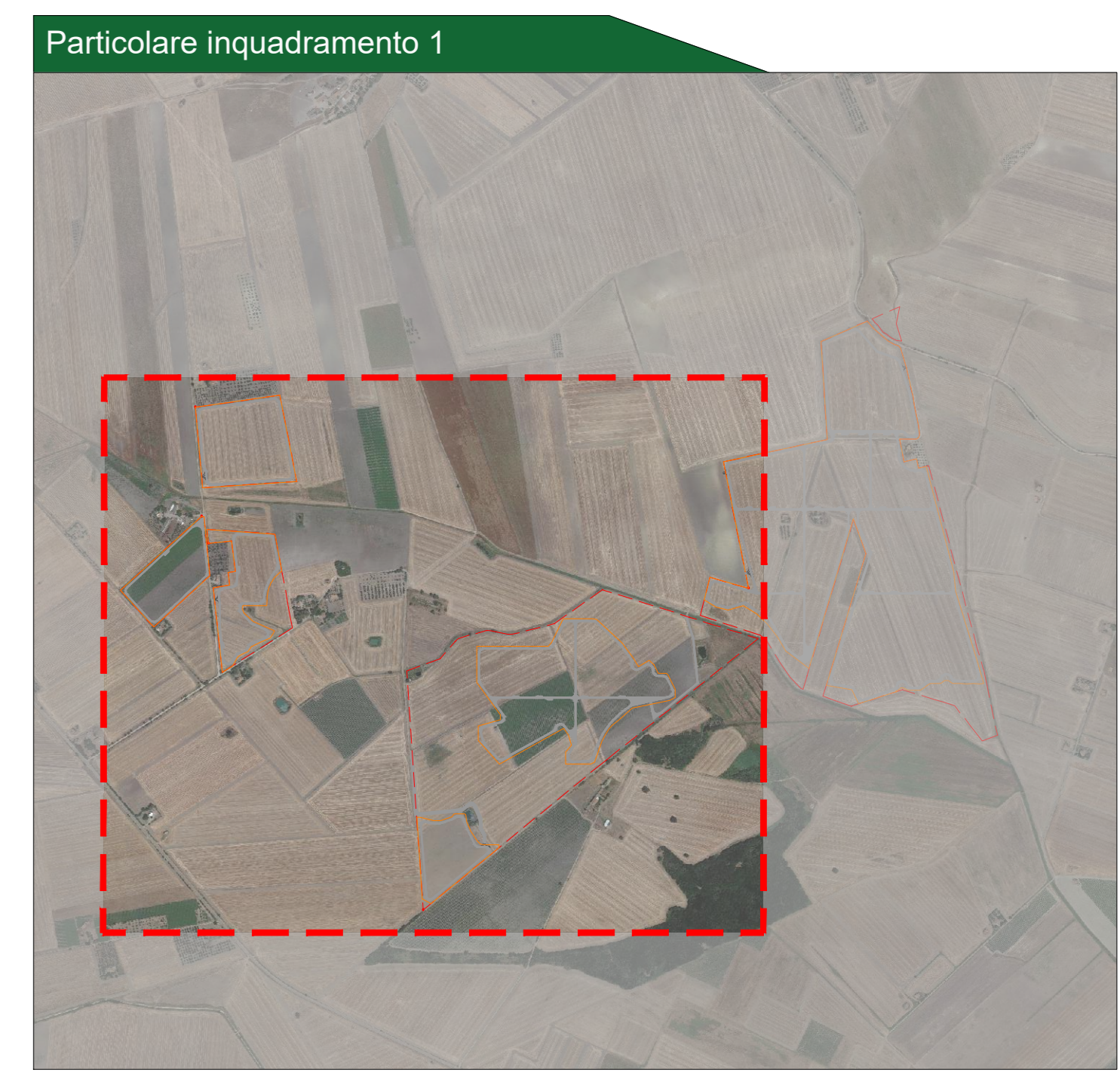




**Legenda generale**

- Perimetro catastale dell'impianto a realizzarsi
- Recinzione perimetrale dell'impianto a realizzarsi
- Ingresso impianto fotovoltaico
- Viabilità di servizio
- Deposito temporaneo acqua potabile
- Uffici
- Proiettore luminoso
- Generatore elettrico
- Strutture fotovoltaiche da 54 moduli fotovoltaici da 605W bifacciali ciascuna, installate con sistema tracker monoassiale
- Cabina di raccolta MT
- Cabina di campo con Trasformatore
- Cabina Locali tecnici per servizi ausiliari



**CITTA' DI CASTELLUCCIO DEI SAURI**  
 prov. di Foggia  
 REGIONE PUGLIA

**Impianto Agrivoltaico "Tamariceto"**  
 della potenza di 54,473 MW in DC

**PROGETTO DEFINITIVO**

**COMITENTE:**  
**axpo**      URBA - I 130117 S.R.L.  
 Via G. Galvani, 2  
 01123 Milano (MI)  
 email: PEC: urba130117@legalmail.it

**PROGETTAZIONE:**  
**TEKNE**      SOCIETA' DI INGEGNERIA  
 VIA VENEZIA, 11 - 70123 ANDRIA  
 Tel: +39 0883 50374 - 50381 - Fax: +39 0883 50375  
 www.progettazione.it - email: info@tektne.it

**PROGETTISTA:**  
 Dott. Ing. Renato Purluso  
 (Chimico - Tecnico)

**LEGALE RAPPRESENTANTE:**  
 Dott. Renato Mansi

**PD**      **PLANIMETRIA DI CANTIERE**      **RE16-All.1a**

PROGETTO DEFINITIVO      File name: Tamariceto\_SCA-Inquadramento1.dwg

Data 1° emissione: **Febbraio 2024**      Redatto: s. di L. G.      Verificato: G. P.      Approvato: R. P.      Scala: 1:2000      Protocollo Tekne: TKA695