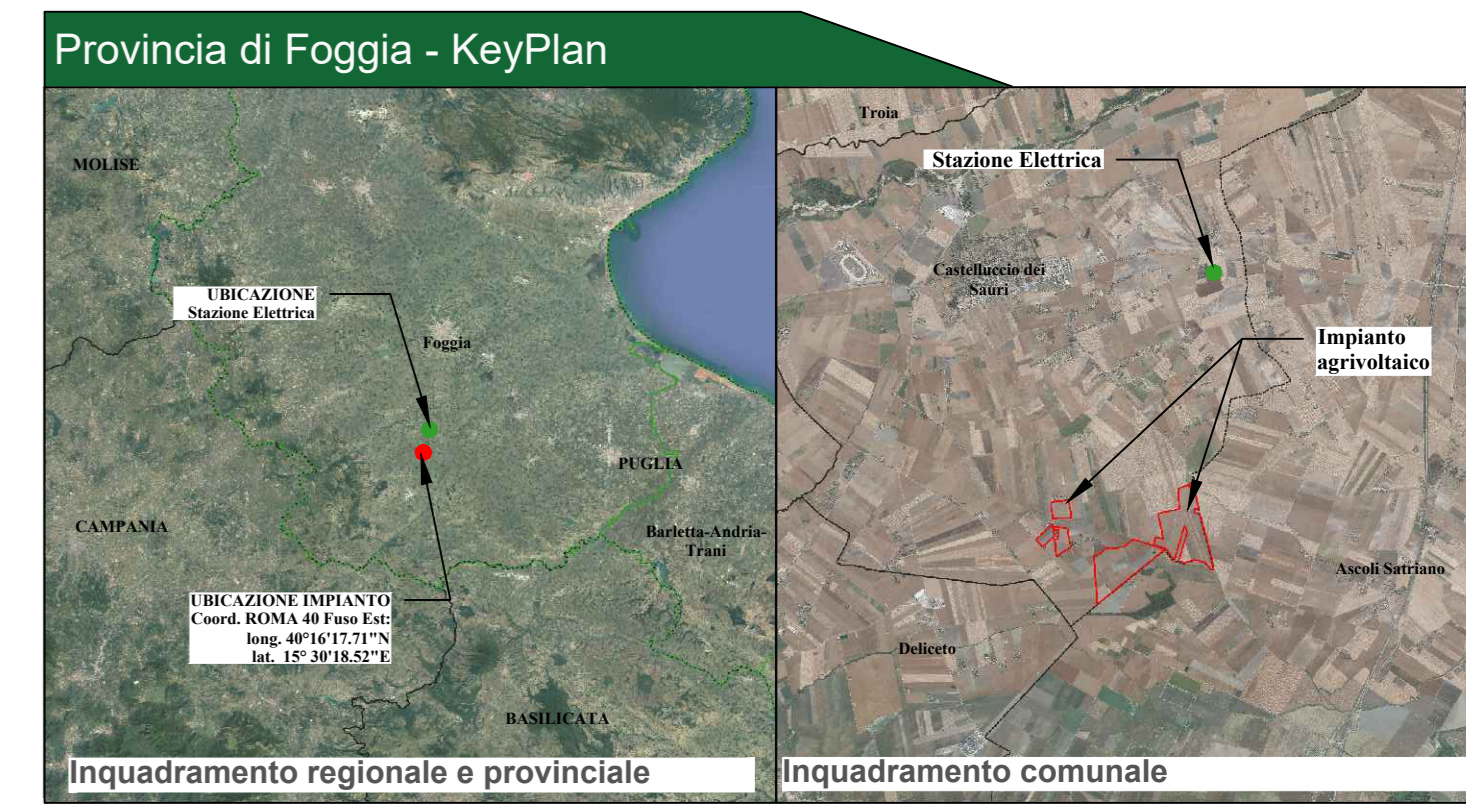
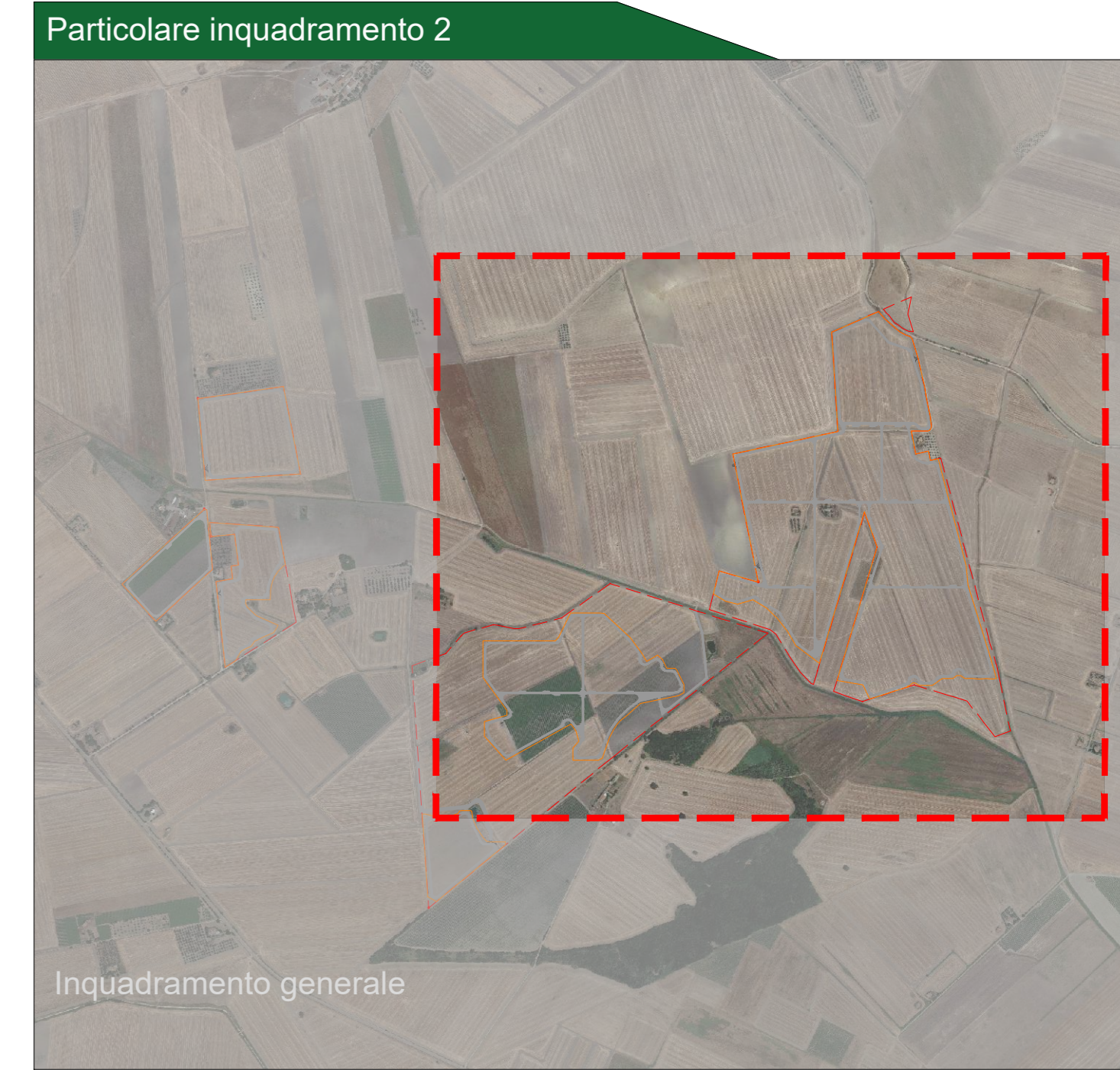


Legenda generale

- Perimetro catastale dell'impianto a realizzarsi
- Recinzione perimetrale dell'impianto a realizzarsi
- Ingresso impianto fotovoltaico
- Viabilità di servizio
- Deposito temporaneo acqua potabile
- Uffici
- Proiettore luminoso
- Generatore elettrico
- Strutture fotovoltaiche da 54 moduli fotovoltaici da 605W bifacciali ciascuna, installate con sistema tracker monoassiale
- Cabina di raccolta MT
- Cabina di campo con Trasformatore
- Cabina Locali tecnici per servizi ausiliari



CITTA' DI CASTELLUCIO DEI SAURI
 prov. di Foggia
 REGIONE PUGLIA

Impianto Agrivoltaico "Tamariceto"
 della potenza di 54,473 MW in DC

PROGETTO DEFINITIVO

COMMITTENTE: **axpo** URBA - I 130117 S.R.L.
 Via G. Galvani, 2 - 71023 Milano (MI) - email: PEC: urba130117@legalmail.it

PROGETTAZIONE: **TEKNE** SOCIETA' DI INGEGNERIA
 TEKNE srl - Via Venezia Sottile, 11 - 71023 ANDRIA - Tel: +39 0883 52374 - 52381 - Fax: +39 0883 52375 - www.progettare.it - email: info@progettare.it

PROGETTISTA: **TEKNE** SOCIETA' DI INGEGNERIA
 Dott. Ing. Renato Pertuso (Chimico - Tecnico) LEGALE RAPPRESENTANTE: Dott. Renato Mansi

PD

PROGETTO DEFINITIVO

Data 1° emissione: **Febbraio 2024**

Redatto: s. di L. G. D. Verificato: G. P. Approvato: R. P. Scala: 1:2000

PLANIMETRIA DI CANTIERE
 - Inquadramento 2 -

File name: RE16-All.1b

Protocollo Tekne: TKA695