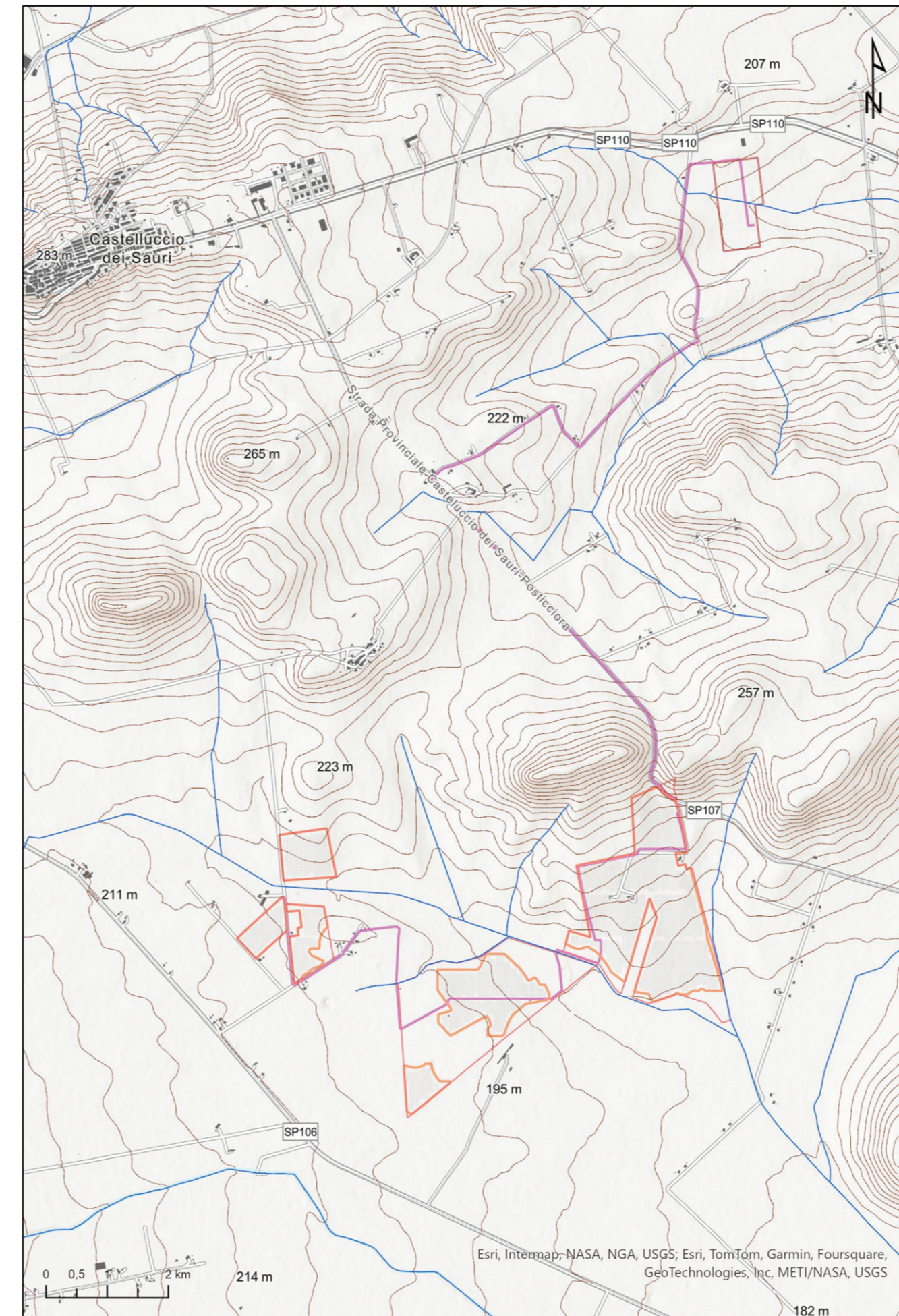


## Inquadramento aree inondabili



## Inquadramento idrologia superficiale



  
**CITTA' DI CASTELLUCCIO DEI SAURI**  
prov. di Foggia  
REGIONE PUGLIA

**Impianto Agrivoltaico "Tamariceto"**  
della potenza di 54,473 MW in DC

**PROGETTO DEFINITIVO**

COMMITTENTE:



**URBA - I 130117 S.R.L.**  
Via G. Giulini, 2  
20123 Milano (MI)  
email PEC: urba130117@legalmail.it

PROGETTAZIONE:



TEKNE srl  
Via Vincenzo Gioberti, 11 - 76123 ANDRIA  
Tel +39 0883 553714 - 552841 - Fax +39 0883 552915  
www.gruppotekne.it e-mail: contatti@gruppotekne.it



PROGETTISTA:  
Dott. Ing. Renato Pertuso  
(Direttore Tecnico)

LEGALE RAPPRESENTANTE:  
Dott. Renato Mansi

STUDIO DI IMPATTO AMBIENTALE:  
Dott. Bio Michele Bux

COSULENZA PAESAGGISTICA:  
Ing. Nicola Lamacchia



**PD**

PROGETTO DEFINITIVO

Data 1ª emissione:  
**Febbraio 2024**

Redatto:  
M. BUX

Verificato:  
G. PERTUSO

Approvato:  
R. PERTUSO

Scala:

n°	revisione
1	
2	
3	
4	

Protocollo Tekne:	

Tavola:  
**RE06-TAV07**

Filename:

TKA695