



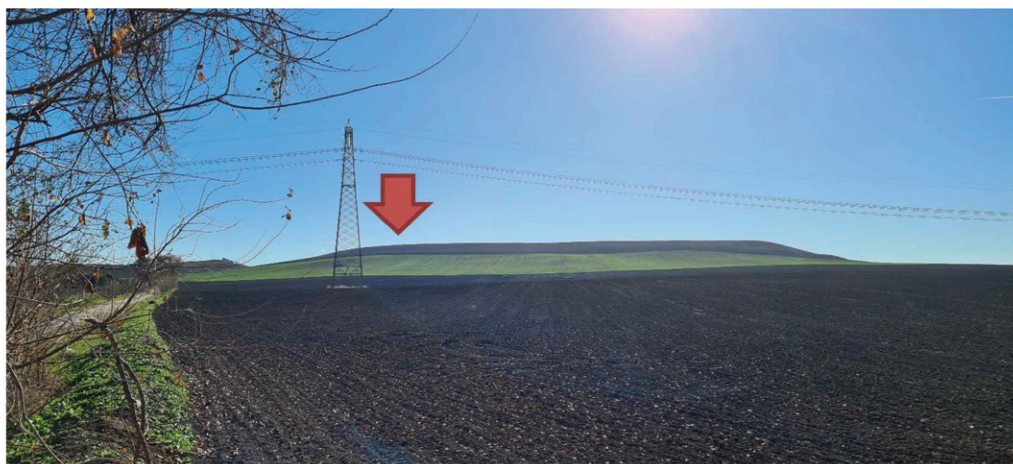
Punto di ripresa 01 da Chiesa di San Michele Arcangelo di Cisterna - ANTE OPERA



Punto di ripresa 01 da Chiesa di San Michele Arcangelo di Cisterna - POST OPERA



Punto di ripresa 02 da SP 107 - ANTE OPERA



Punto di ripresa 02 da SP 107 - POST OPERA

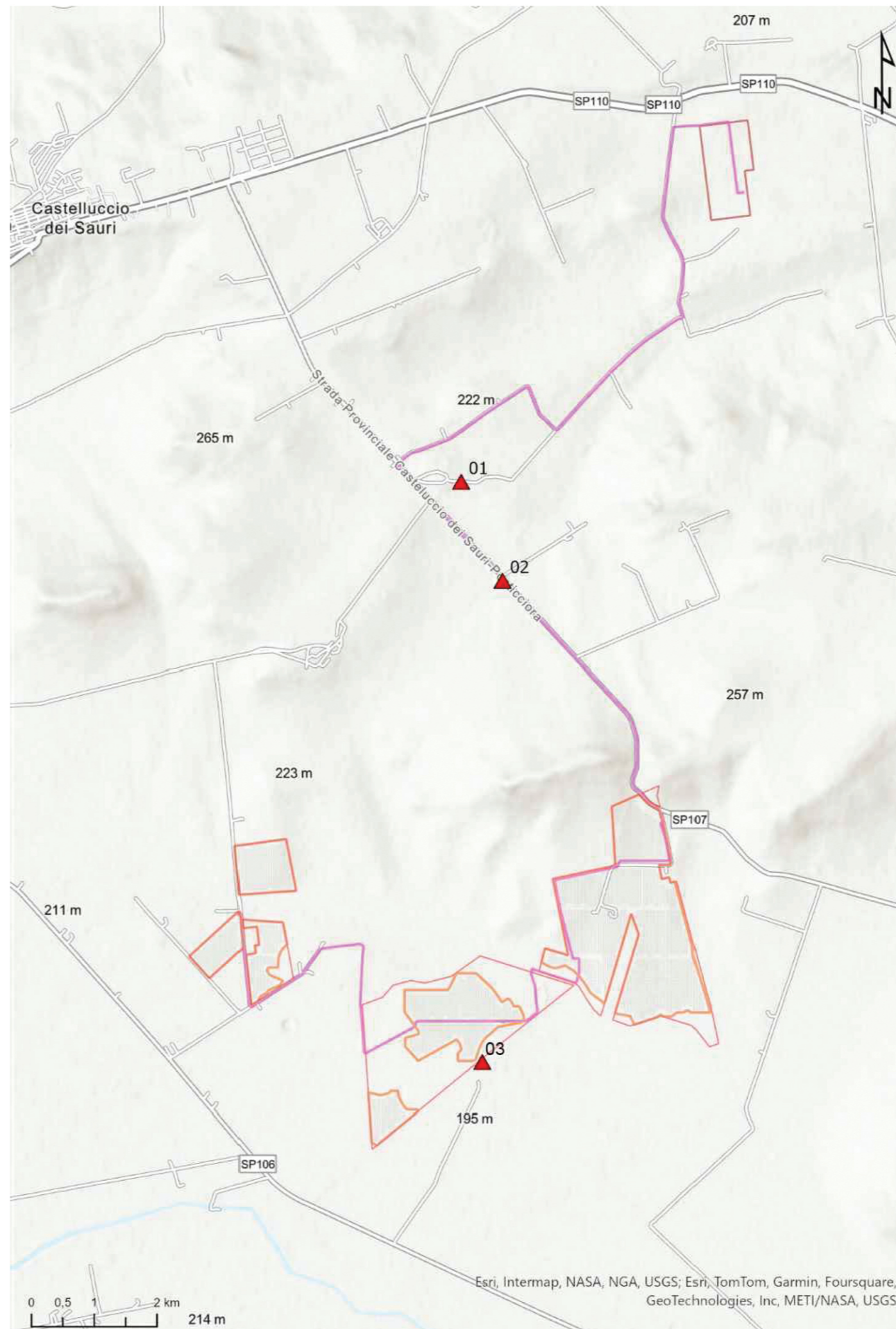


Punto di ripresa 03 da Opera Pia Baroni - ANTE OPERA



Punto di ripresa 03 da Opera Pia Baroni - POST OPERA

PUNTO DI PRESA FOTOGRAFICA	PUNTO DI INQUADRAMENTO	COORDINATE PUNTO DI PRESA FOTOGRAFICA	VIABILITA'	DISTANZA IMPIANTO (m)	VISIBILITA' IMPIANTO
PN 01	TAMARICETO	LAT.:41°17'38.40"N, LONG.:15°30'9.20"E	SP107	1700 m	NO
PN 02	TAMARICETO	LAT.:41°17'22.78"N, LONG.:15°30'17.71"E	SP107	1170 m	NO
PN 03	TAMARICETO	LAT.:41°26'83.40"N, LONG.:15°50'29.23"E	Strada privata	90 m	SI





CITTA' DI CASTELLUCCIO DEI SAURI

prov. di Foggia
REGIONE PUGLIA

Impianto Agrivoltaico "Tamariceto"

della potenza di 54,473 MW in DC

PROGETTO DEFINITIVO

COMMITTENTE:



URBA - I 130117 S.R.L
Via G. Giulini,2
20123 Milano (MI)
email PEC: urba130117@legalmail.it

PROGETTAZIONE:



TEKNE
SOCIETÀ DI INGEGNERIA

TEKNE srl
Via Vincenzo Gioberti, 11 - 76123 ANDRIA
Tel +39 0883 553714 - 552841 - Fax +39 0883 552915
www.gruppotekne.it e-mail: contatti@gruppotekne.it



<p>PROGETTISTA: Dott. Ing. Renato Pertuso (Direttore Tecnico)</p>	<p>LEGALE RAPPRESENTANTE: Dott. Renato Mansi</p>	<p>STUDIO DI IMPATTO AMBIENTALE: Dott. Bio Michele Bux</p>	<p>COSULENZA PAESAGGISTICA: Ing. Nicola Lamacchia</p>
---	--	--	---






PD	CARTA DELLA INTERVISIBILITA' DAI BENI	Tavola: RE06-TAV10
PROGETTO DEFINITIVO		Filename:
Data 1ª emissione: Febbraio 2024	Redatto: M. BUX	Verificato: G. PERTUSO
n° revisione	Approvato: R. PERTUSO	Scala:
1		Protocollo Tekne:
2		TKA695
3		
4		