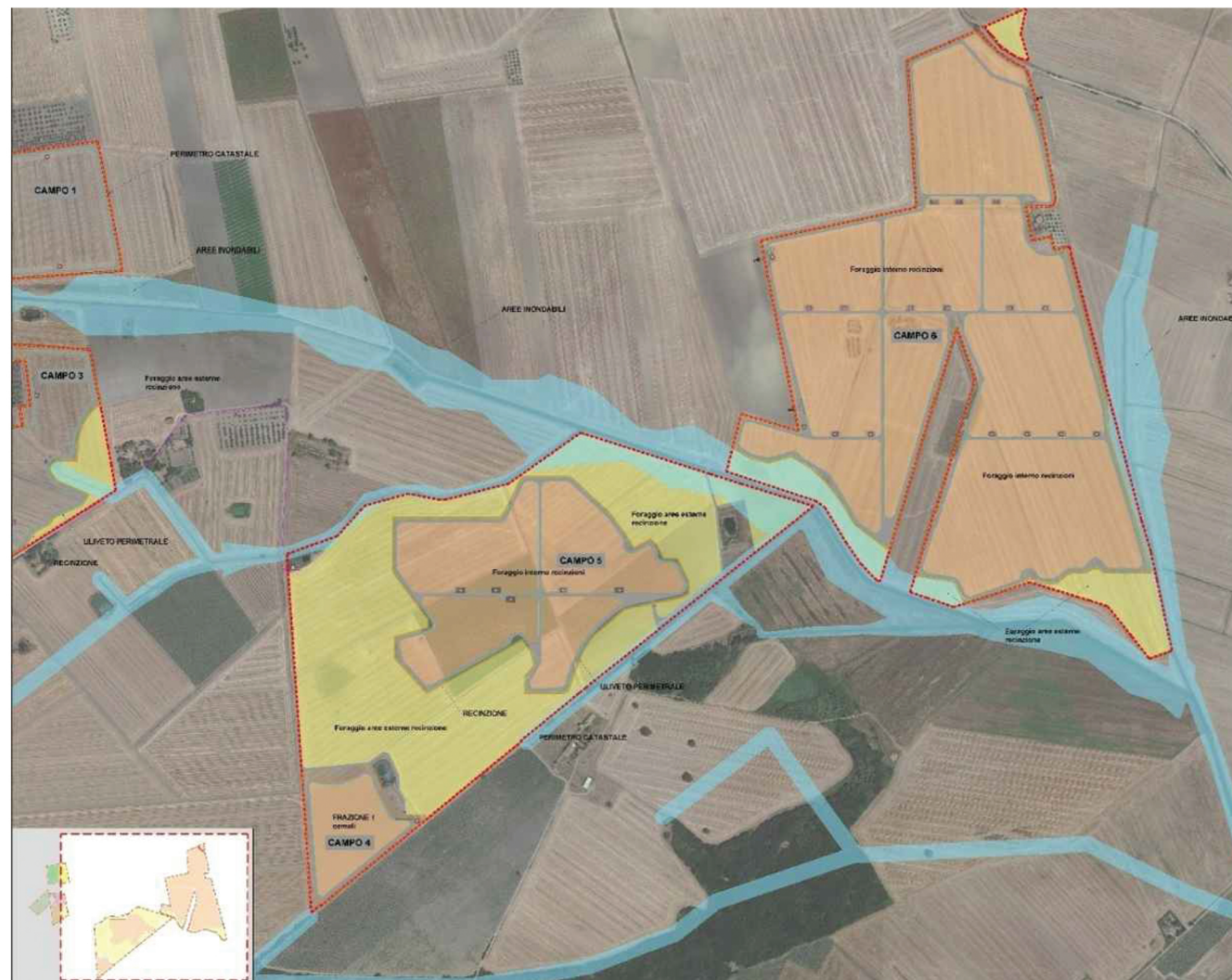
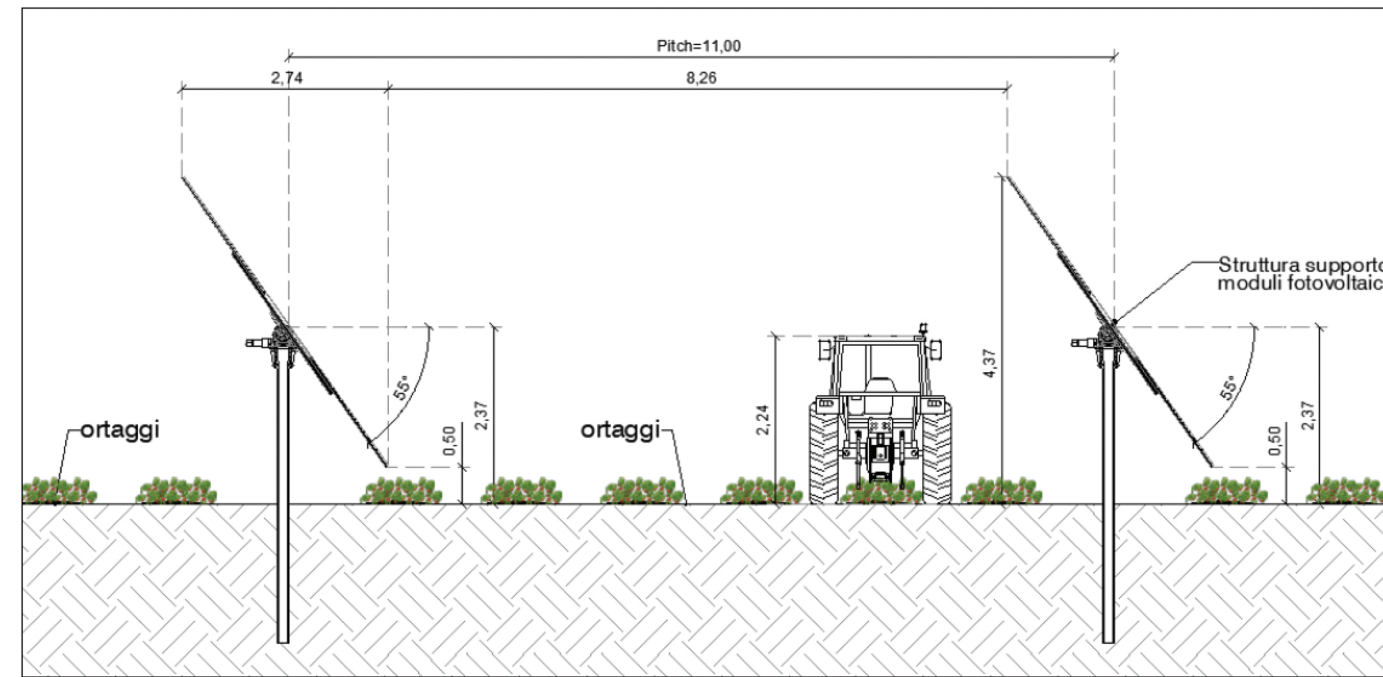




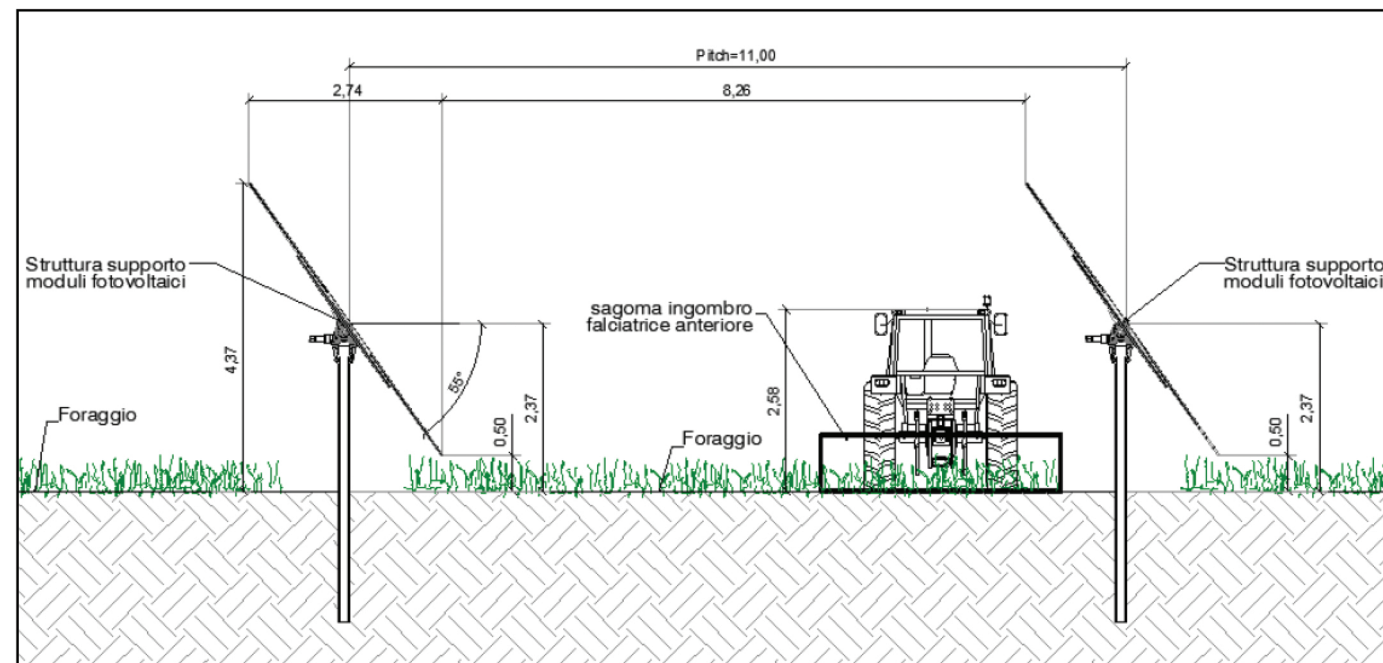
Inquadramento 1\_Campo 1-2-3 coltivazione ortaggi in rotazione



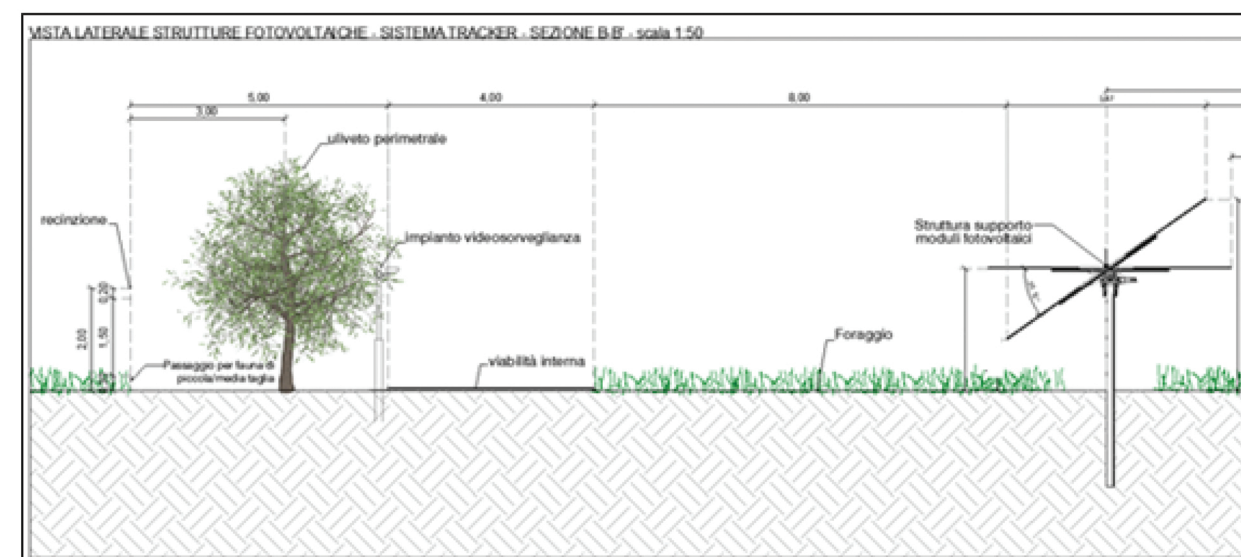
Inquadramento 2\_Campo 4-5-6 coltivazione foraggio



Sezione tipo con rotazione colture ortive



Sezione tipo con coltivazione foraggio



Vista laterale strutture fotovoltaiche con mitigazione mediante uliveto



**PROGETTO DEFINITIVO**

COMMITTENTE:



**URBA - I 130117 S.R.L.**  
Via G. Giulini, 2  
20123 Milano (MI)  
email PEC: urba130117@legalmail.it

PROGETTAZIONE:



TEKNE srl  
Via Vincenzo Gioberti, 11 - 76123 ANDRIA  
Tel +39 0883 553714 - 552841 - Fax +39 0883 552915  
www.gruppotekne.it e-mail: contatti@gruppotekne.it



PROGETTISTA:  
Dott. Ing. Renato Pertuso  
(Direttore Tecnico)

LEGALE RAPPRESENTANTE:  
Dott. Renato Mansi

STUDIO DI IMPATTO AMBIENTALE:  
Dott. Bio Michele Bux

COSULENZA PAESAGGISTICA:  
Ing. Nicola Lamacchia



**PD**

PROGETTO DEFINITIVO

**PLANIMETRIA MITIGAZIONI**

Tavola:  
**RE06-TAV13**

Filename:

Data 1ª emissione:  
**Febbraio 2024**

Redatto:  
M. BUX

Verificato:  
G. PERTOSO

Approvato:  
R. PERTOSO

Scala:

Protocollo Tekne:

1ª REVISIONE

1

2

3

4

**TKA695**