
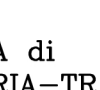



REGIONE PUGLIA




PROVINCIA di
BARLETTA-ANDRIA-TRANI




COMUNE di
SPINAZZOLA



COMUNE di
MINERVINO MURGE




COMUNE di
ANDRIA



EDISON
Edison Rinnovabili Spa
Foro Buonoparte, 31 - 20121 Milano

STUDIO INGEGNERIA ELETTRICA
MEZZINA & Ing. Antonio
Via T. Sola 128 | 71016 San Severo (FG)
Tel. 0882.228072 | Fax 0882.245551
e-mail: info@studioelettica.net



Dott. Nazario Di Lella
Tel./Fax 0882.891704 | cell. 329.3250902
E-Mail: gpc.dnl@tiscali.com

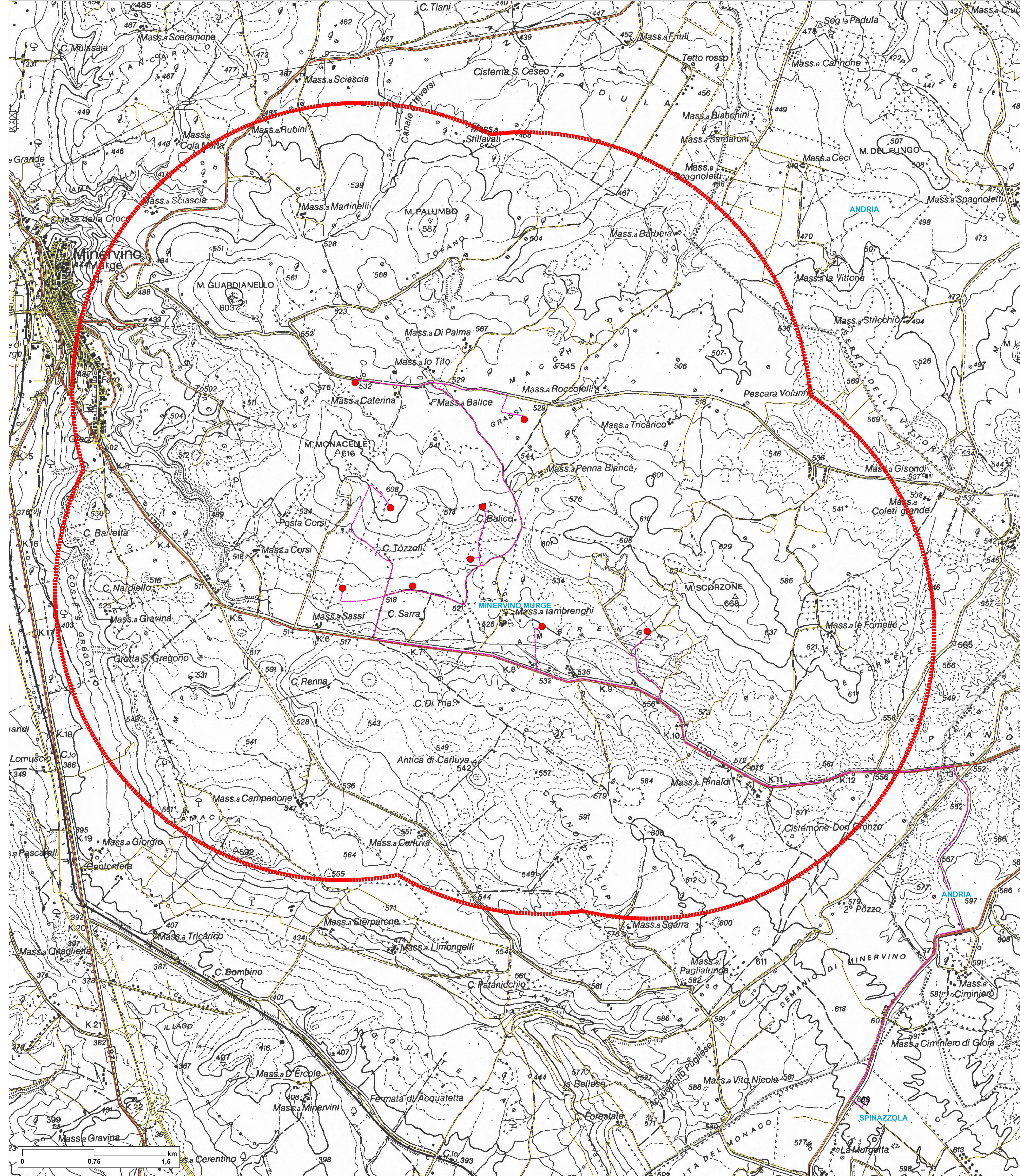
STUDIO FALCONE
Ingegneria
Ing. Antonio Falcone
Tel. 0884.54070 | Fax 0884.530070
E-Mail: antonio.falcone@studiofalcone.eu

NOSTOI s.r.l.
Dott.ssa Maria Grazia Liseno
Tel. 0972.081259 | Fax 0972.83904
E-Mail: mgliseno@nostoi.it

VEGA sas ASSOCIATO STUDIO
INGEGNERIA ELETTRICA
A. VIGANZI

PROGETTO DEFINITIVO PER IL RIFACIMENTO DI UN PARCO EOLICO DELLA POTENZA COMPLESSIVA DI 59,4MW COSTITUITO DA N°9 AEROGENERATORI TIPO SG155 DA 6,6MW SITO NEL COMUNE DI MINERVINO MURGE(BAT), NONCHÉ DELLE OPERE CONNESSE E DELLE INFRASTRUTTURE INDISPENSABILI ALLA COSTRUZIONE E ALL'ESERCIZIO DELL'IMPIANTO.

Nome lavoro:	LCLJPL2-PTCP2_BAT-Sistema dell'armatura infrastrutturale	Foglio:	VIA_02_Vincoli ambientali e paesaggistici e studio di inserimento urbanistico		
Decreto Emesso:	PTCP - BAT - Sistema dell'armatura infrastrutturale				
00	Marzo 2024	Emissione per progetto definitivo	Studio Mezzina	TAUW Italia S.r.l.	Edison Rinnovabili S.p.A
Rev.	Data	Oggetto della revisione	Elaborazione	Verifica	Approvazione
Scale:	1:15.000				
Formato:	Codice progetto AU LCLJPL2				



- Opere di progetto**
- WTG
 - Caviddotti
 - SE Edison minervino
- Altre informazioni**
- Buffer 3km
 - Limiti comunali

