

REGIONE PUGLIA
 COMUNE DI MINERVINO MURGE
 PROVINCIA DI BARLETTA-ANDRIA-TRANI
 COMUNE DI ANDRIA
 COMUNE DI SPINAZZOLA

EDISON
 Edison Rinnovabili Spa
 Foro Buonaparte, 31 - 00157 Milano

STUDIO INGEGNERIA ELETTRICA
 MEZZONI dott. Ing. Antonio
 Via F. Craxi 1261/1262 San Severo (FG)
 Tel. 0882.230272 - Fax 0882.242057
 e-mail: info@studioelettrica.it

STUDIO FALCONE
 Ing. Antonio Falcone
 Via. S. ANTONIO (C.A. 086) 06043
 E-Mail: antonio.falcone@studiofalcone.it

NOSTOI s.r.l.
 Dott.ssa Maria Grazia Liseno
 Via. S. ANTONIO (C.A. 06043) 06043
 E-Mail: mgliseno@nostoi.it

VEGA sas
 Via. S. ANTONIO (C.A. 06043) 06043
 E-Mail: vega@vegasas.it

PROGETTO DEFINITIVO PER IL RIFACIMENTO DI UN PARCO EOLICO DELLA POTENZA COMPLESSIVA DI 59,4MW COSTITUITO DA N°9 AEROGENERATORI TIPO SG155 DA 6,6MW SITO NEL COMUNE DI MINERVINO MURGE(BA), NONCHÉ DELLE OPERE CONNESSE E DELLE INFRASTRUTTURE INDISPENSABILI ALLA COSTRUZIONE E ALL'ESERCIZIO DELL'IMPIANTO.

Nona Direzione Provinciale di Minervino Murge - Comune di Minervino Murge
 LCU/PL2/PROJ - Strumenti urbanistici comunali - Comune di Minervino Murge
 VIA_02_VinculI ambientali e paesaggistici e stato di riferimento urbanistico
 Strumenti urbanistici comunali - Comune di Minervino Murge

16	16/03/2016	Emissione del progetto definitivo	Studio Mezzoni	TACCHINI E C.	Edison Rinnovabili SpA
17	16/03/2016	Obgetto della missione	Elaborazione	Verifica	Approvazione
Scale:	1:5.000				
Formato:	Codice progetto AUI - LCU/PL2				

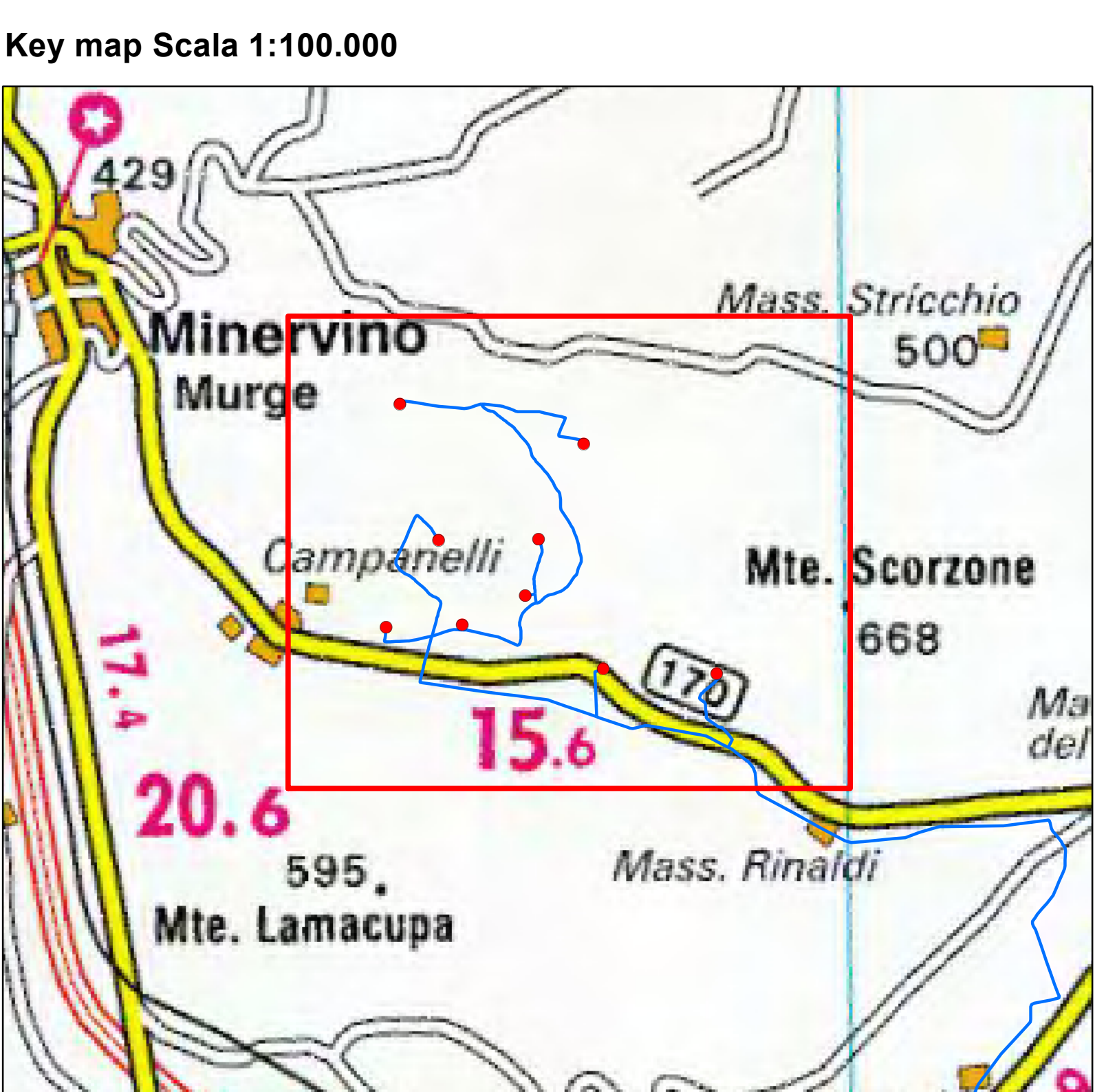
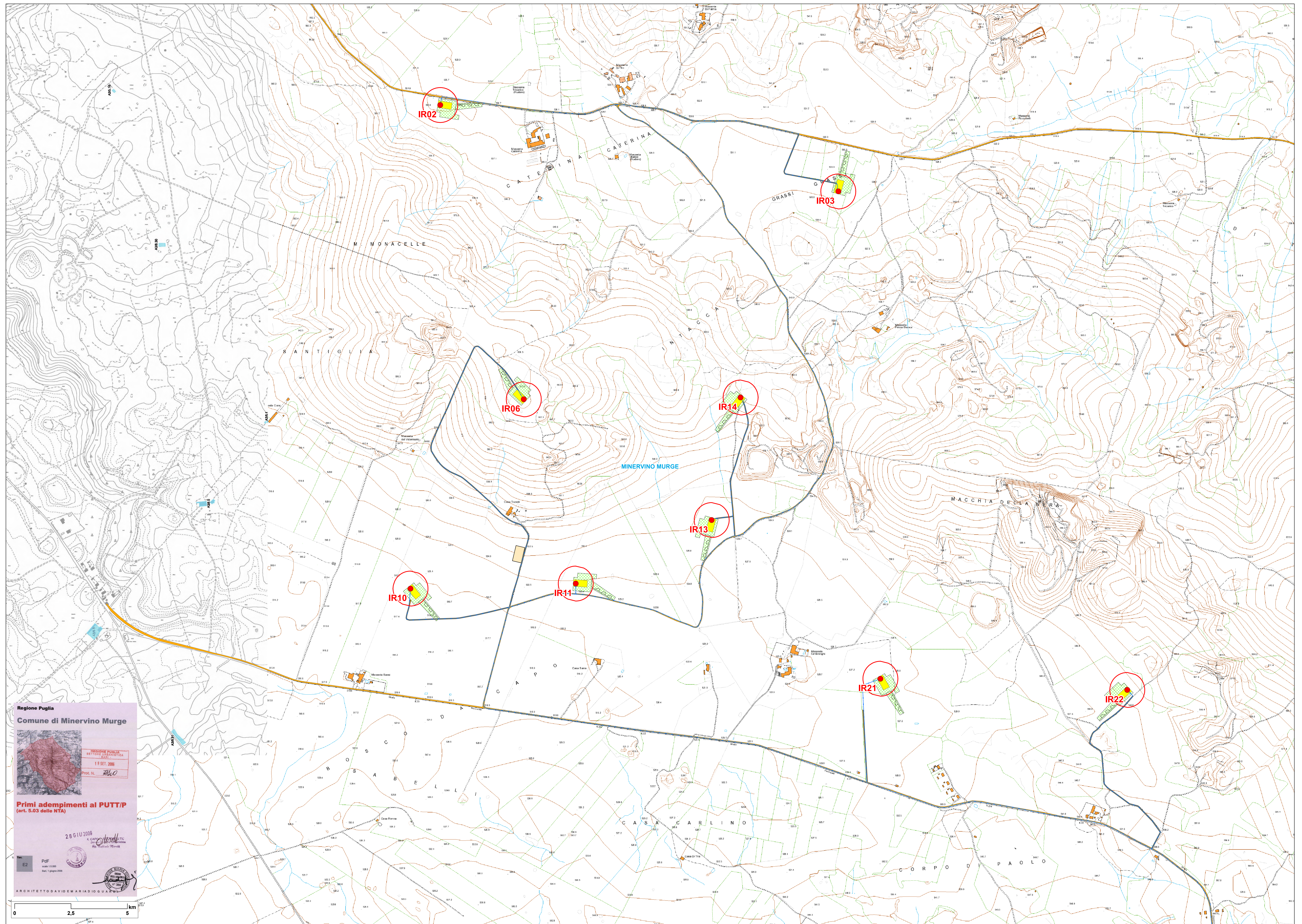
Opere di progetto

- WTG
- Ingombro
- Cavidditi
- Plinto di fondazione
- Piazzola definitiva
- Piazzola temporanea
- Viabilità Primaria
- Viabilità Secondaria
- Area cantiere

Legenda Programma di Fabbricazione

LEGENDA

- A1: agglomerato urbano di interesse storico artistico.
- A2: zona di completamento.
- A3: zona di recupero.
- B: edificio residenziale di completamento.
- C1a: zona di espansione residenziale.
- C1a: area 167.
- C1b: zona di espansione residenziale.
- C1b: area 167.
- C2: zona di espansione residenziale estensiva.
- C2: zona industriale.
- C2: zona artigianale.
- D: area per attrezzature e servizi delle aree A e B (pubblici).
- E: area a verde pubblico.
- F: servizi pubblici.
- G: verde pubblico.
- H: area sportiva.
- I: area ospedaliera.
- L: verde di rispetto.
- M: area ferroviaria.
- N: area A da stabilire.
- Area regionale di governo.



Regione Puglia
 Comune di Minervino Murge

REGIONE PUGLIA
 13 SET. 2006
 PRIME N. 74/0

Primi adempimenti al PUT/P
 (art. 5.03 delle NTA)

29 GIU 2016
 P.G.F.
 ARCHITETTO DAVIDE MARIADOLGUA

0 2,5 5 km