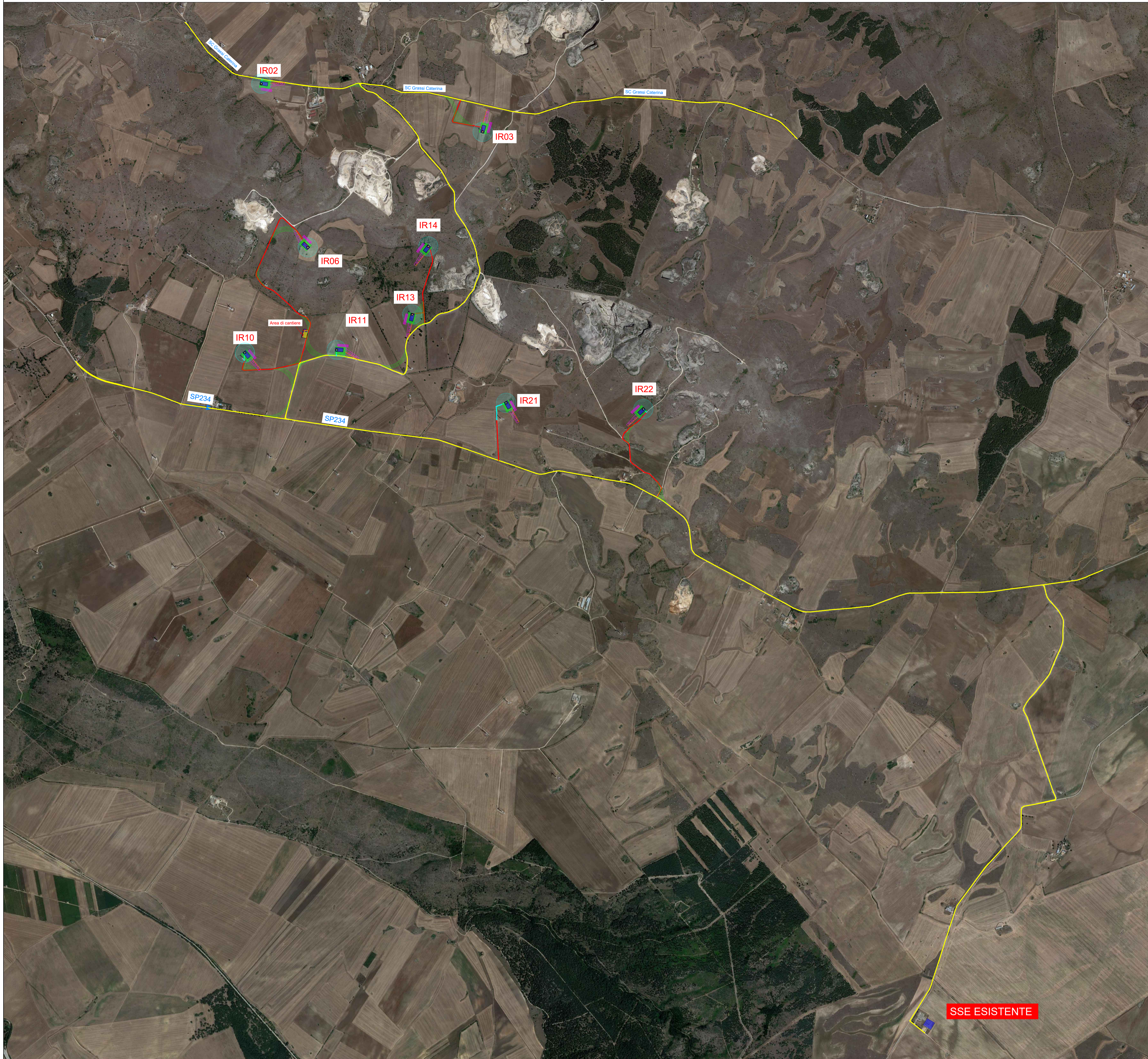
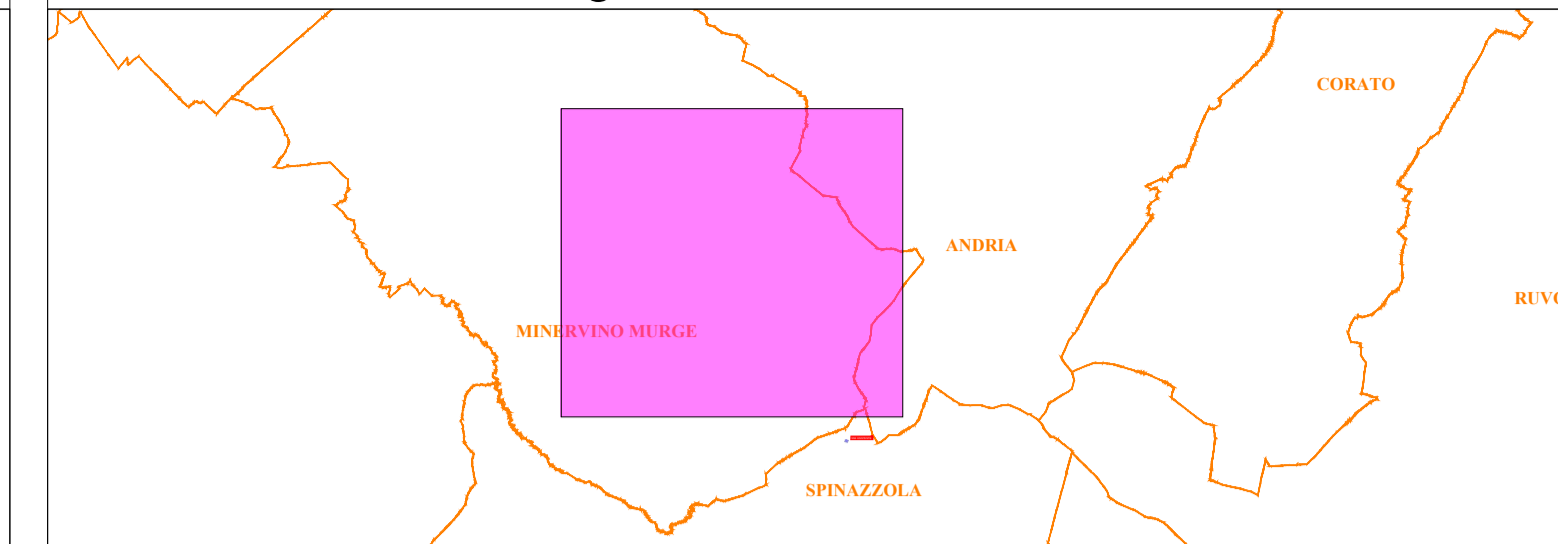



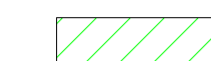
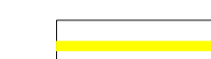

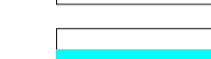
Inquadramento viabilità impianto di progetto su ortofoto - scala 1:15.000



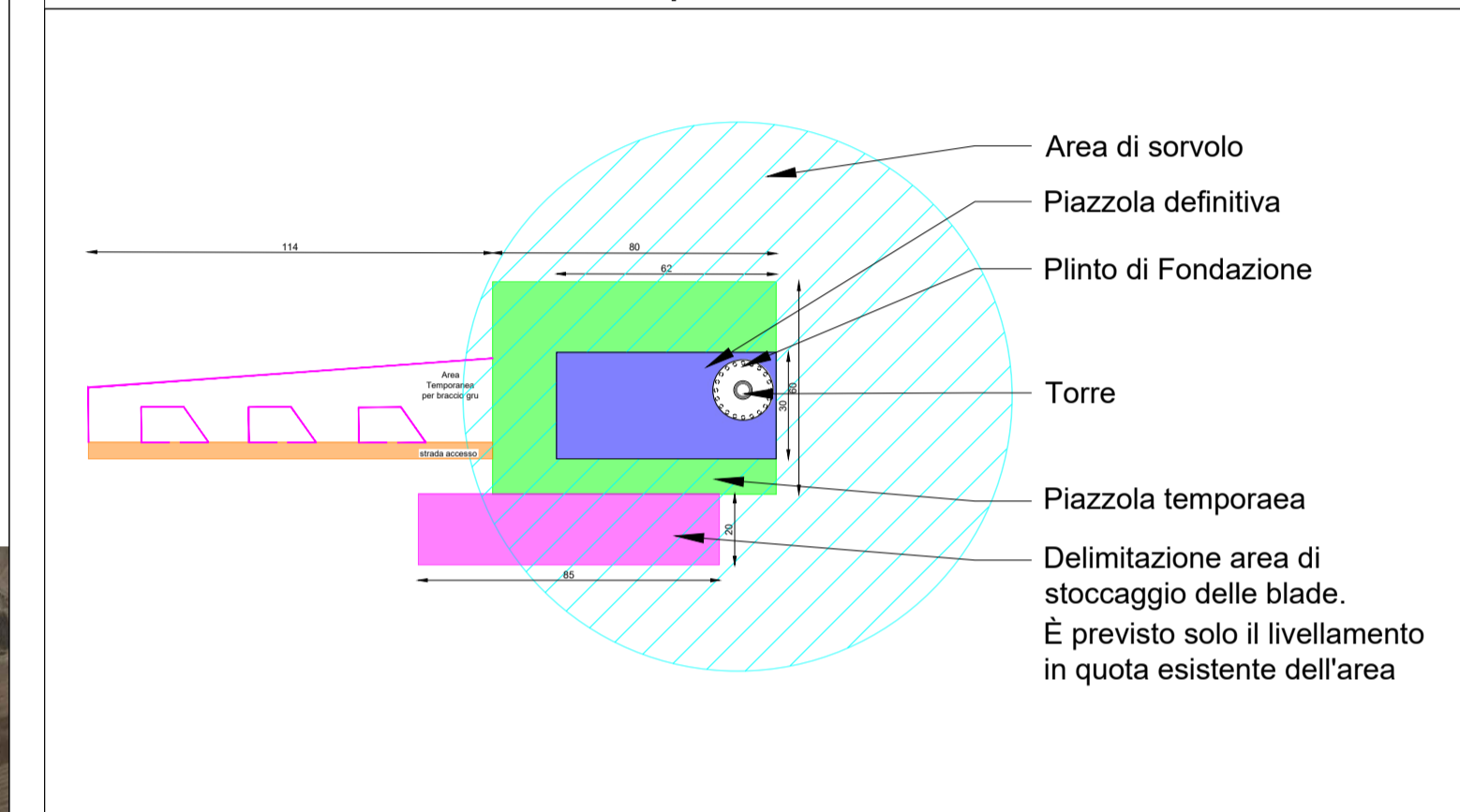
Corografia - scala 1:250.000



LEGENDA

-  Limiti comunali
-  Allargamenti viabilità
-  Viabilità principale esistente
-  Viabilità secondaria esistente
-  Viabilità secondaria di progetto

Piazzola tipo - scala 1:2.000



**STUDIO INGEGNERIA ELETTRICA**  
 MEZZINA dott. ing. Antonio  
 Via T. Solis 128 | 71016 San Severo (FG)  
 Tel. 0882.228072 | Fax 0882.243651  
 e-mail: info@studioezzina.net

**Dott. Nazario Di Lella**  
 Tel./Fax 0882.991704 | cell. 328.3250902  
 E-Mail: geol.dellella@gmail.com

**STUDIO FALCONE**  
 Ingegneria  
 Ing. Antonio Falcone  
 Tel. 0884.534378 | Fax 0884.534378  
 E-Mail: antonio.falcone@studiofalcone.eu

**NOSTOI s.r.l.**  
 Dott.ssa Maria Grazia Liseno  
 Tel. 0972.081259 | Fax 0972.83694  
 E-Mail: mgliseno@nostoi.it

**VEGA sas** LANDSCAPE ECOLOGY  
 & URBAN PLANNING  
 Via S. Maria 100 | 71016 San Severo (FG)  
 Tel. 0882.228072 | Fax 0882.243651  
 E-Mail: info@vegastudio.com

**OPERA**

**PROGETTO DEFINITIVO PER IL RIFACIMENTO DI UN PARCO EOLICO DELLA POTENZA COMPLESSIVA DI 59,4MW COSTITUITO DA N°9 AEROGENERATORI TIPO SG155 DA 6,6MW SITO NEL COMUNE DI MINERVINO MURGE(BAT), NONCHÉ DELLE OPERE CONNESSE E DELLE INFRASTRUTTURE INDISPENSABILI ALLA COSTRUZIONE E ALL'ESERCIZIO DELL'IMPIANTO.**

Nome Elaborato: LCLJPL2-ORTP2\_Inquadramento viabilità esistente e di progetto su ortofoto  
 Foglio: VIA\_02\_Tavole progetto definitivo

Dirigetele Elaborato: Inquadramento viabilità esistente, di progetto e allargamenti su ortofoto

00	Gennaio 2024	Emissione per progetto definitivo	Studio Mezzina	TAUW Italia S.r.l.	Edison Rinnovabili S.p.A.
Rev.	Data	Oggetto della revisione	Elaborazione	Verifica	Approvazione

Scala: 1:15.000  
 Formato: A1  
 Codice progetto AU | **LCLJPL2** | **PROGETTO DEFINITIVO**