



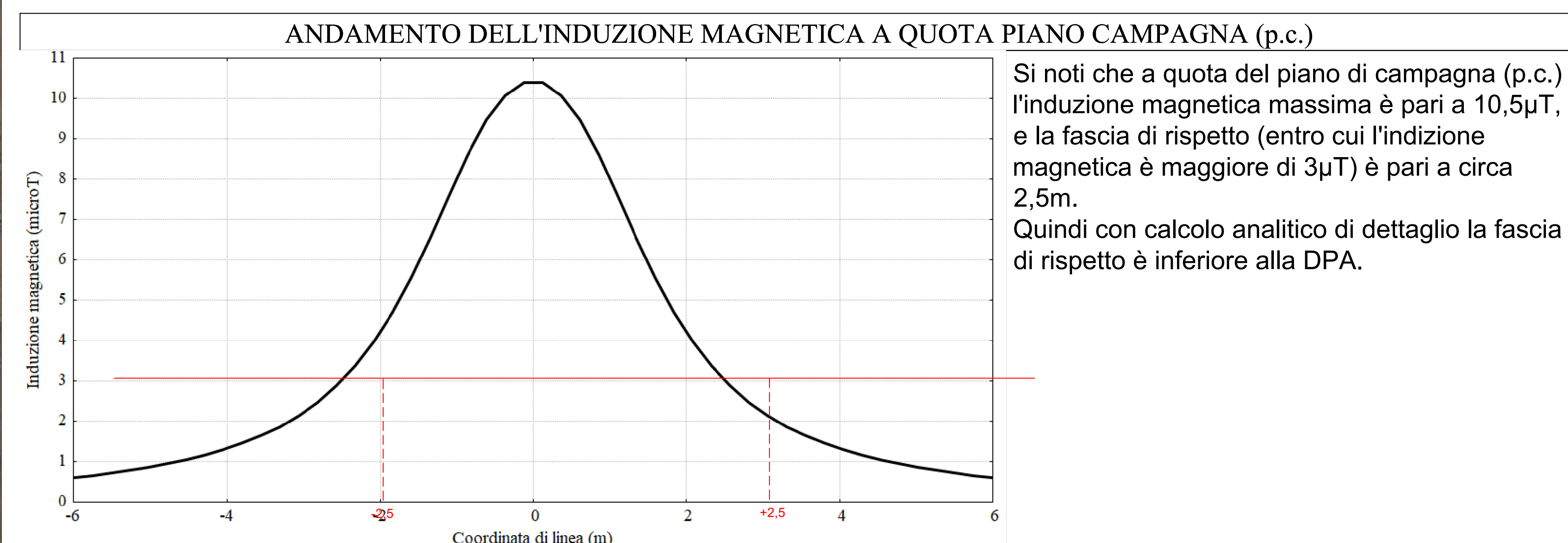
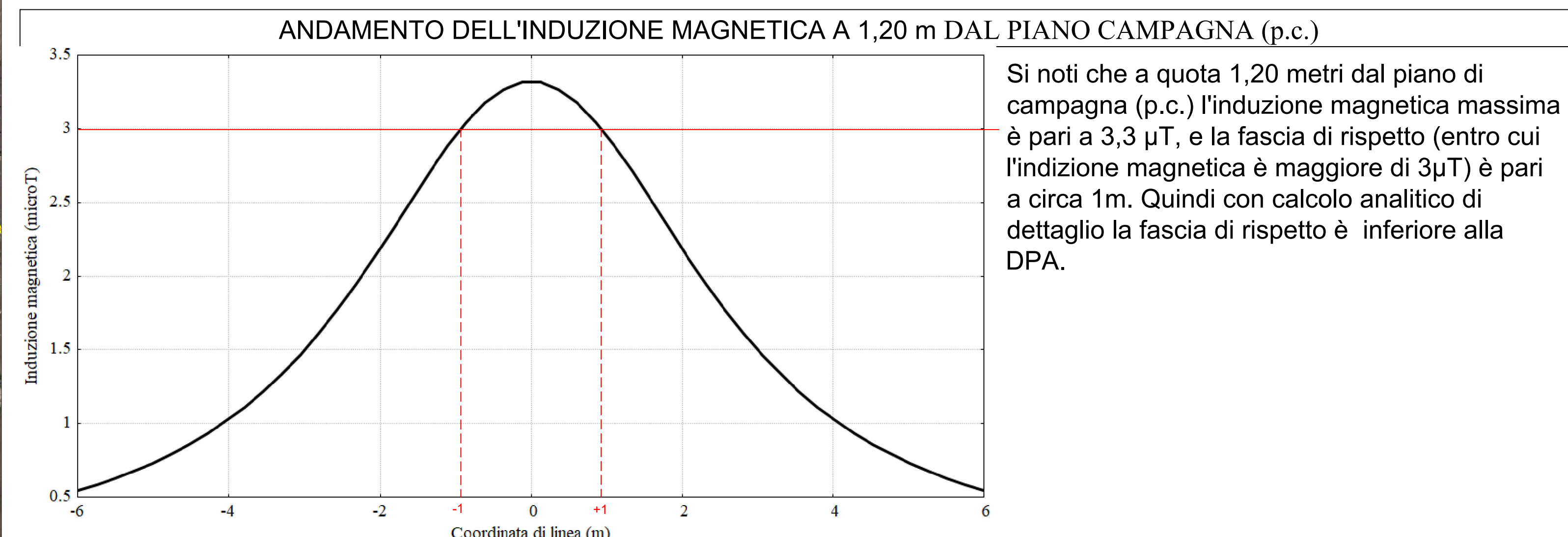
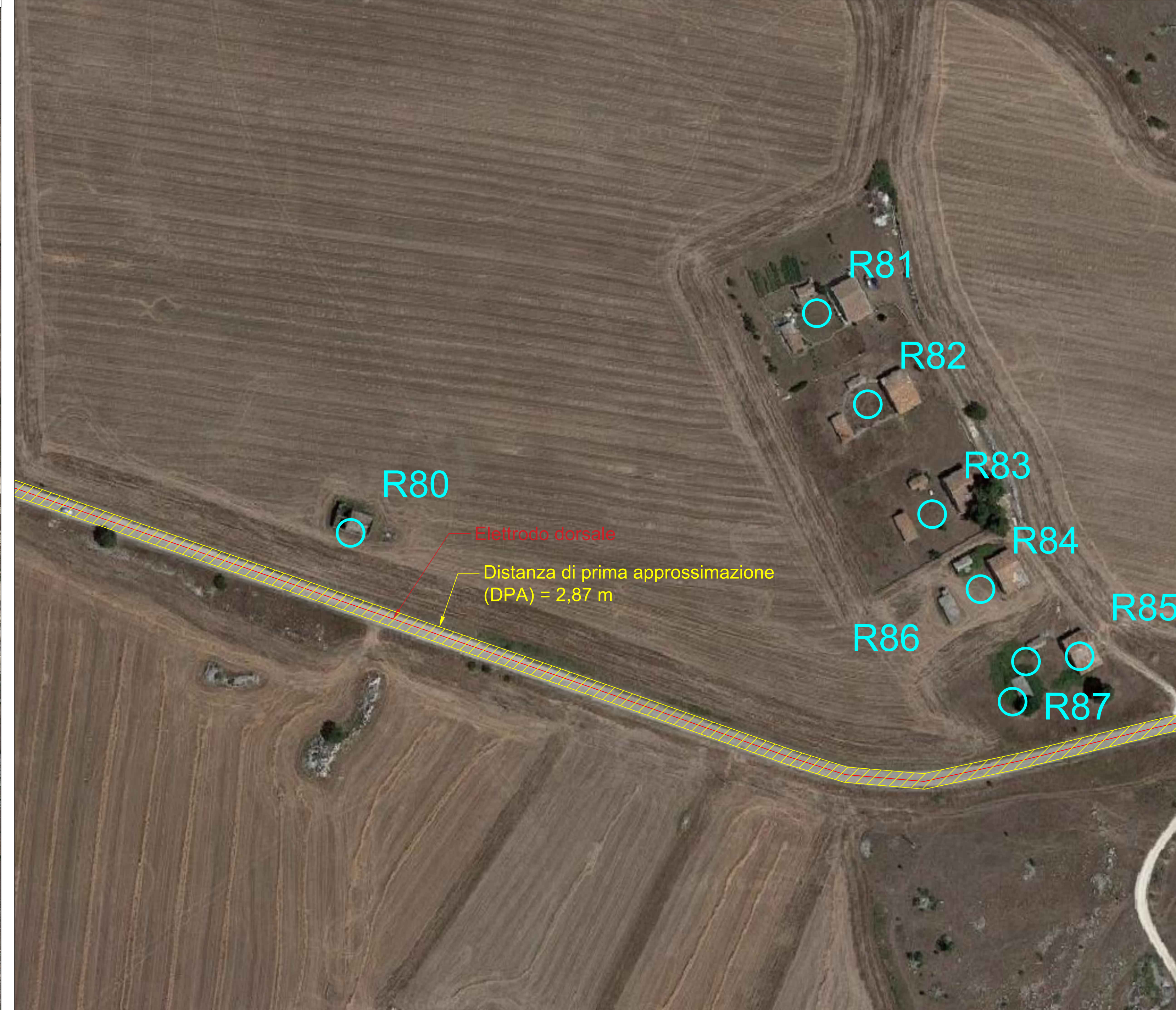


Inquadramento impianto di progetto su ortofoto - scala 1:8.000

STRALCIO PLANIMETRICO DELL'ELETTRODOTTO MT CON INDICAZIONE DELLA DISTANZA DI PRIMA APPROSSIMAZIONE (DPA) - (SCALA 1:1000)

LEGENDA

-  WTG di progetto General Electric GE158 6.1MW
-  Elettrodotto interrato MT 30kV - posa con scavo a trincea
-  Ricettore(R)
-  DPA



<p>Dott. Nazario Di Lella Tel./Fax: 0852.84774 cell. 338.325002 E-Mail: nazario@diellea.com</p>		<p>Ing. Antonio Falcone Tel. 0852.226270 Fax: 0852.242651 E-Mail: antonio.falcone@studiobalcone.eu</p>	
<p>NOSTOI s.r.l. Dott.ssa Maria Grazia Liseno Tel. 0972.919250 Fax: 0972.93864 E-Mail: mgliseno@nostoi.it</p>		<p>VEGA sas <small>SANNOCIANO OCCIDENTALE</small> Tel. 0852.241270 Fax: 0852.241273 E-Mail: antonio.falcone@studiobalcone.eu</p>	
<p>PROGETTO DEFINITIVO PER IL RIFACIMENTO DI UN PARCO EOLICO DELLA POTENZA COMPLESSIVA DI 59,4MW COSTITUITO DA N°9 AEROGENERATORI TIPO SG155 DA 6,6MW SITO NEL COMUNE DI MINERVINO MURGE(BAT), NONCHÉ DELLE OPERE CONNESSE E DELLE INFRASTRUTTURE INDISPENSABILI ALLA COSTRUZIONE E ALL'ESERCIZIO DELL'IMPIANTO.</p>			
<p>Nome Cliente: LCLPL2-DPA_Inquadramento DPA su ortofoto</p>		<p>Titolo: VIA_D2_Tavole progetto definitivo</p>	
<p>Descrizione Servizio: Inquadramento DPA su ortofoto</p>			
<p>00 Gennaio 2024 Emissione per progetto definitivo</p>	<p>Studio Meccia</p>	<p>TACW Italia S.r.l.</p>	<p>Edison Rinnovabili S.p.A.</p>
<p>Rev. Data Oggetto della revisione</p>	<p>Elaborazione</p>	<p>Verifica</p>	<p>Approvazione</p>
<p>Scale: varie</p>	<p>PROGETTO DEFINITIVO</p>		
<p>Formato: A1</p>	<p>Codice progetto AU LCLPL2 </p>		