

**OGGETTO**  
 PROGETTO PER LA COSTRUZIONE ED ESERCIZIO DI UN PARCO EOLICO DELLA POTENZA DI 129,6 MW E RELATIVE OPERE DI CONNESSIONE NEI COMUNI DI TRINITAPOLI (BT), SAN FERDINANDO DI PUGLIA (BT) E CERIGNOLA (FG)

**PROponente**  
**Aer Solair GREEN ENERGY 2 S.R.L.**  
 C.F./P.IVA: 12170700969  
 email: PCC.greenenergy2@regional.it

**SVILUPPO**  
**VALLEVERDE VALLEVERDE ENERGIA S.R.L.**  
 Via Foglia 174, 85023 Melfi (PZ)  
 C.F./P.IVA: 02518020781  
 email: info@valleverdeenergia.it  
 PEC: valleverdeenergia@pec.it

**INGEGNERIA**  
**PHEEDRA**  
 PHEEDRA S.p.A. Via Lepo di Nemi, 30  
 00191 - Roma  
 Tel. 066 772232 - Fax 066 9870285  
 e-mail: info@pheedra.it  
 web: www.pheedra.it

Direttore Tecnico Ing. Angelo Miccucci

ORDINE INGEGNERI PROVINCIA TARANTO  
 Sez. A  
 Dott. Ing. MICCUCCI Angelo  
 n° 1863

01	MAGGIO 2024	PRIMA EMISSIONE	MS	AM	VS
REV	DATA	ATTIVITA'	REDATTO	VERIFICATO	APPROVATO

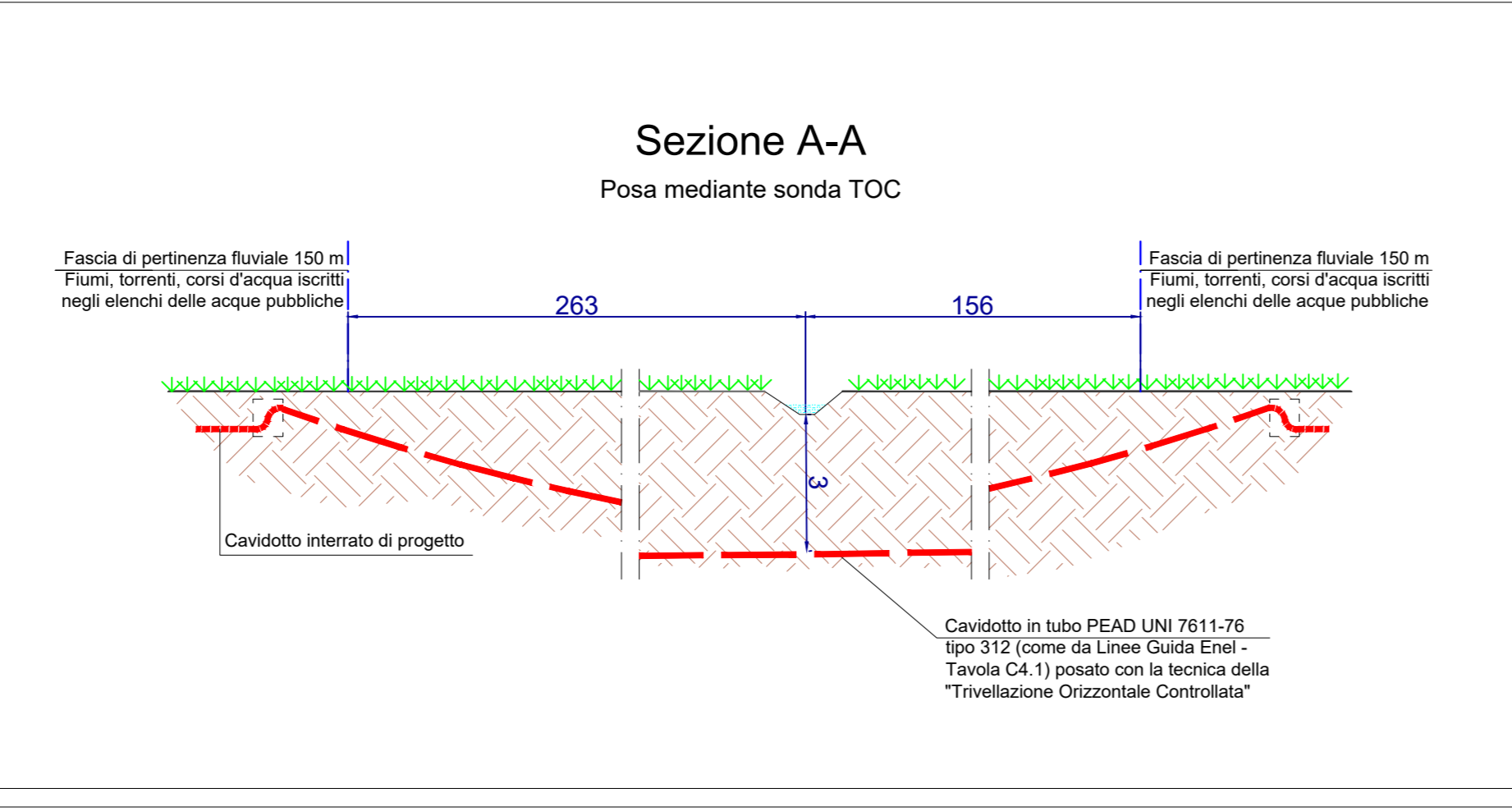
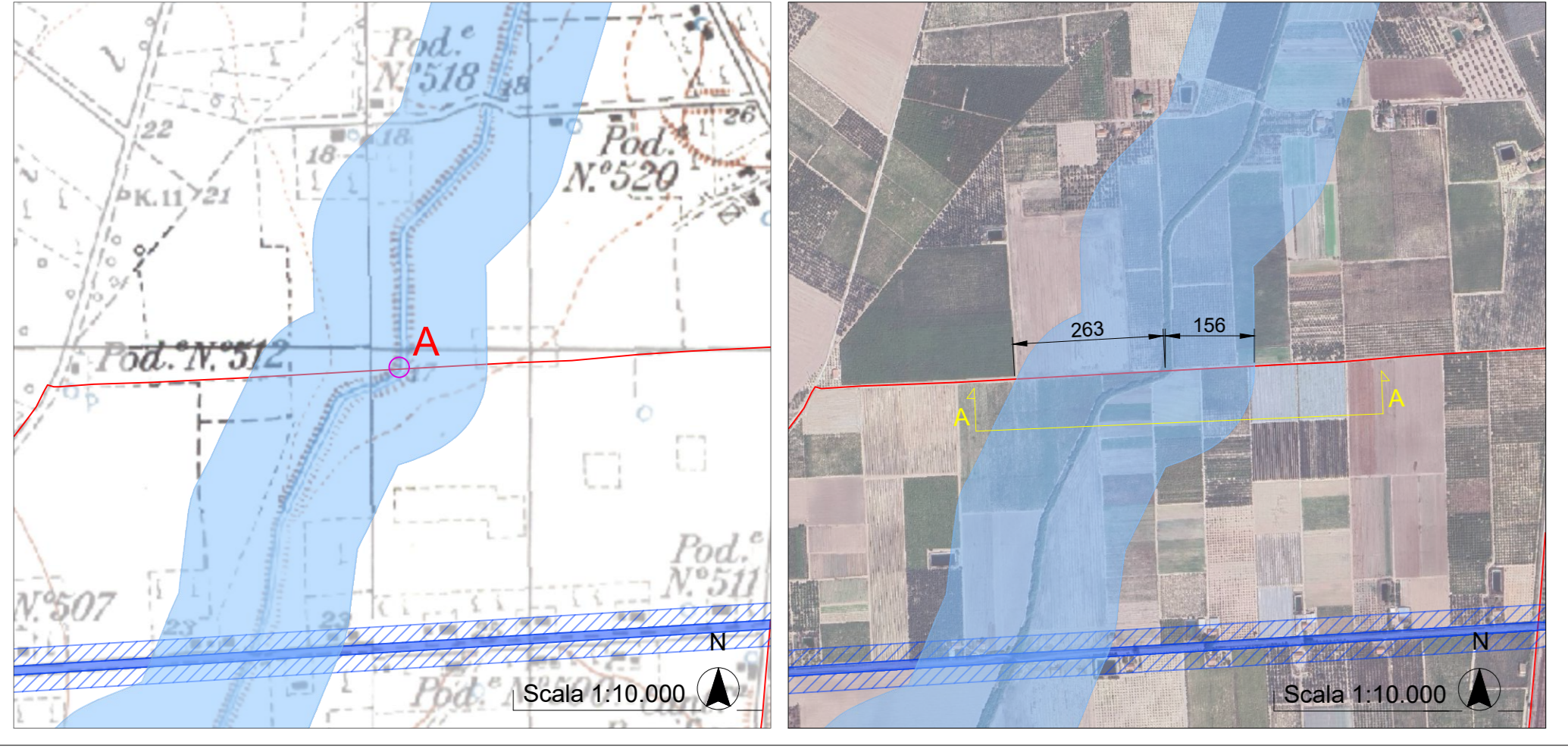
**STUDIO DEGLI ATTRAVERSAMENTI**

FORMATO	SCALA	CODICE DOCUMENTO	NOME FILE	FUOGI
A0	varie	TNV-CIV-TAV-017_00	TNV-CIV-TAV-017_00	1

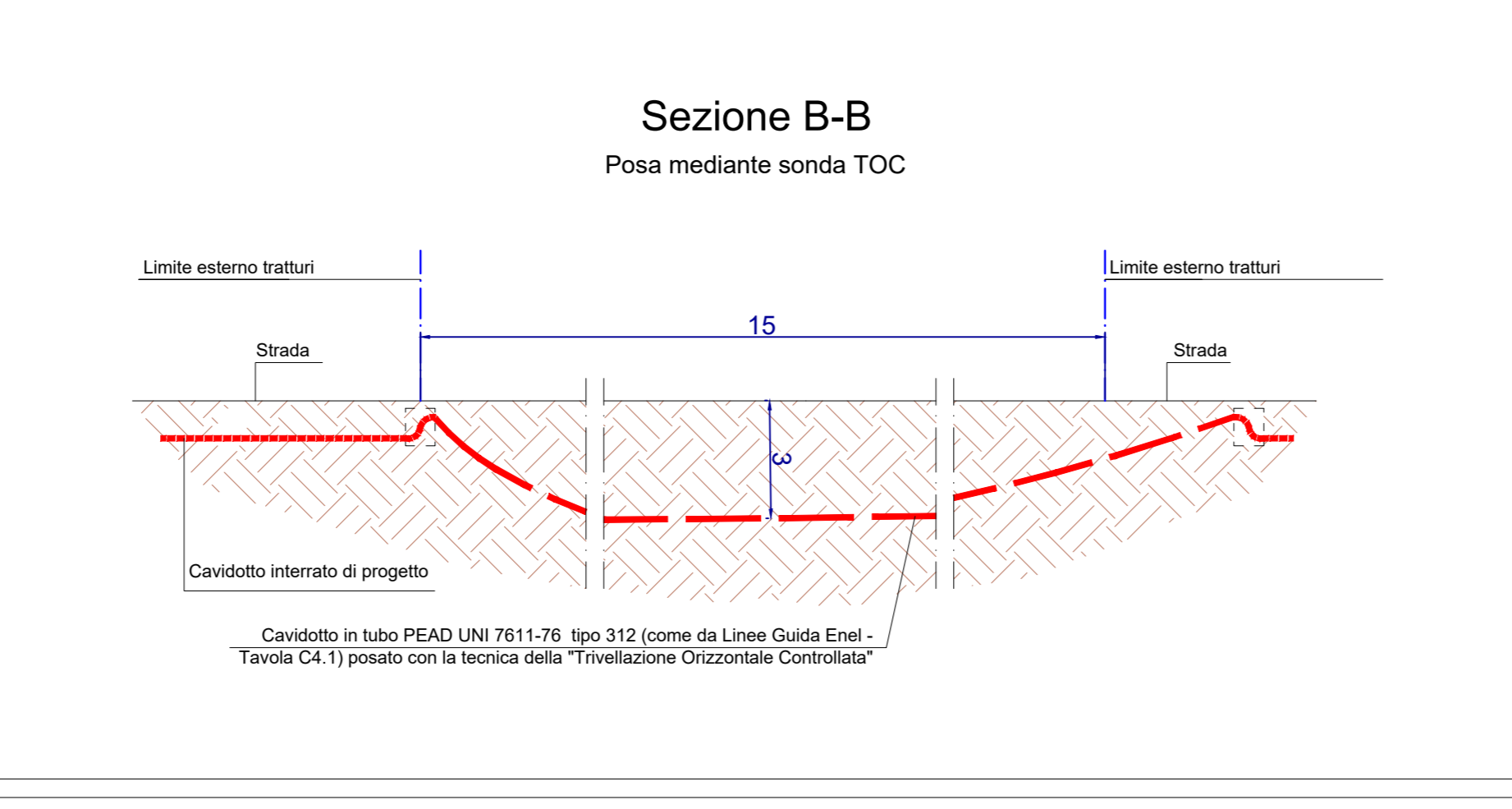
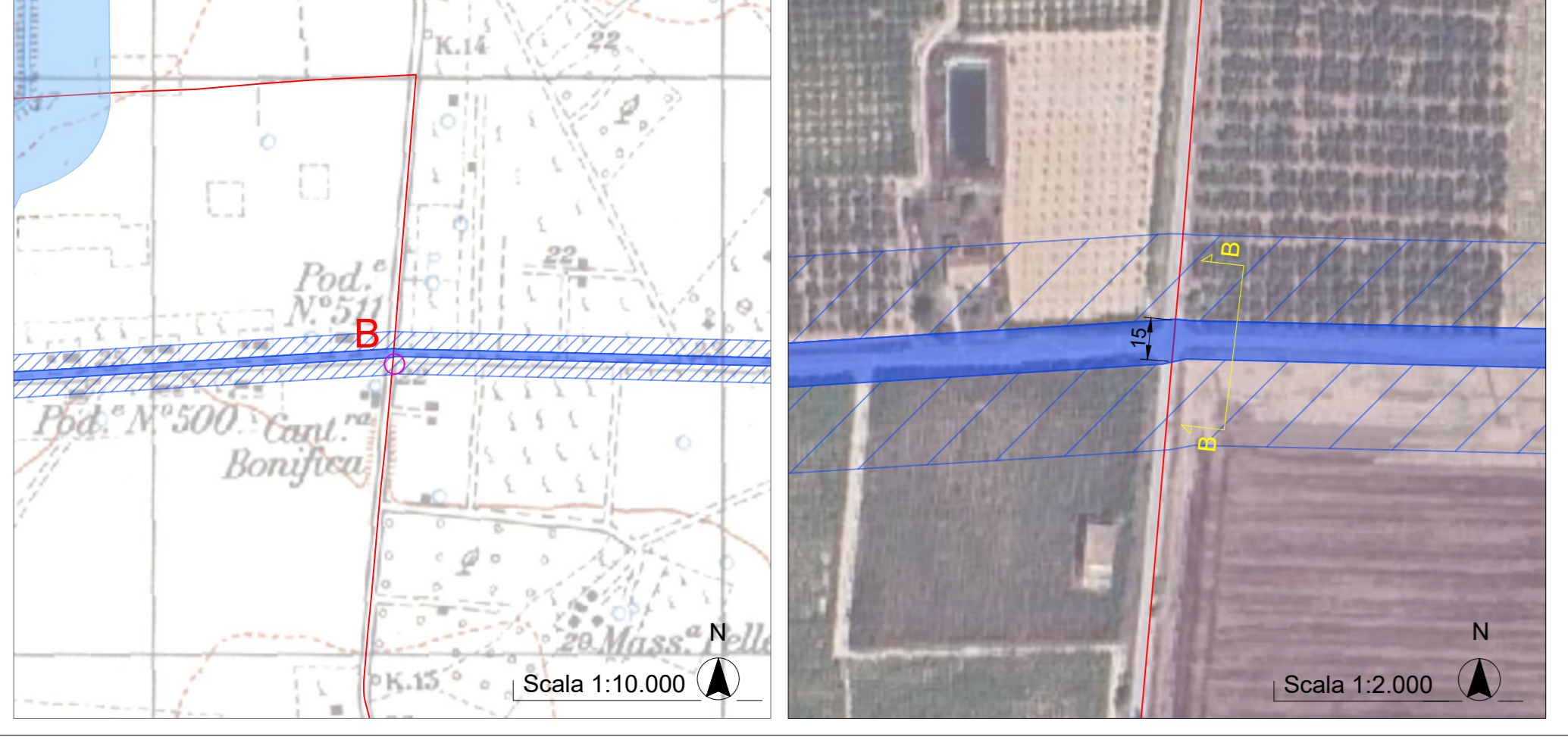
**NOTA:**  
 Le interferenze del cavidotto in progetto con il canale in A a causa di limiti tecnologici, dovranno essere realizzati come riportato in questo elaborato. Tuttavia, tali interferenze saranno trattate adottando tutti gli accorgimenti tecnici, i materiali e le tecniche costruttive per evitare il dilavamento dei materiali esistenti e delle opere d'arte esistenti negli eventuali eventi di piena. Durante le lavorazioni saranno usati opportuni rilevatori e segnalatori per garantire la sicurezza degli operatori in occasione di un eventuale evento di piena.

**LEGENDA**  
 Cavidotto  
 Localizzazione interferenza

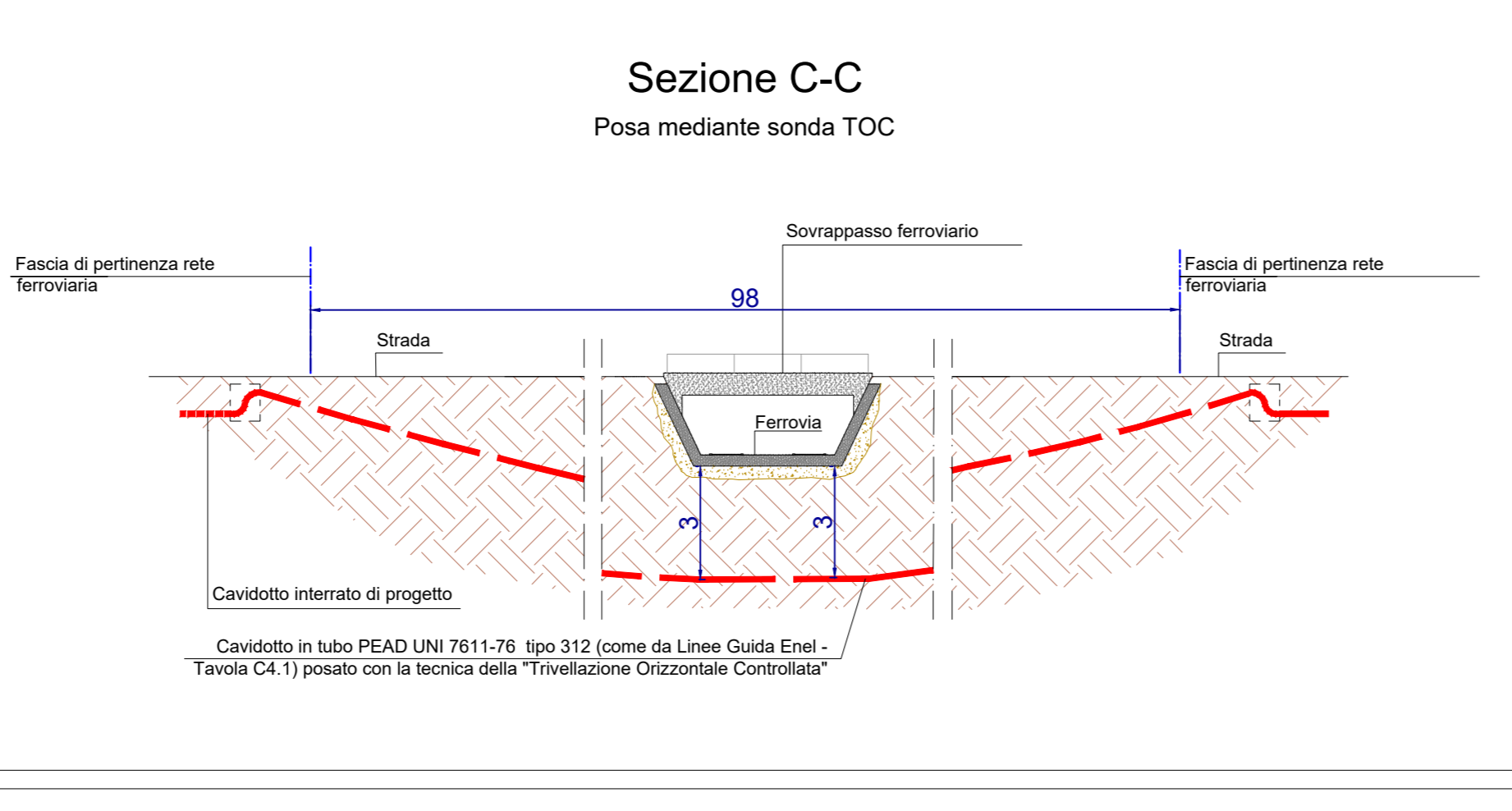
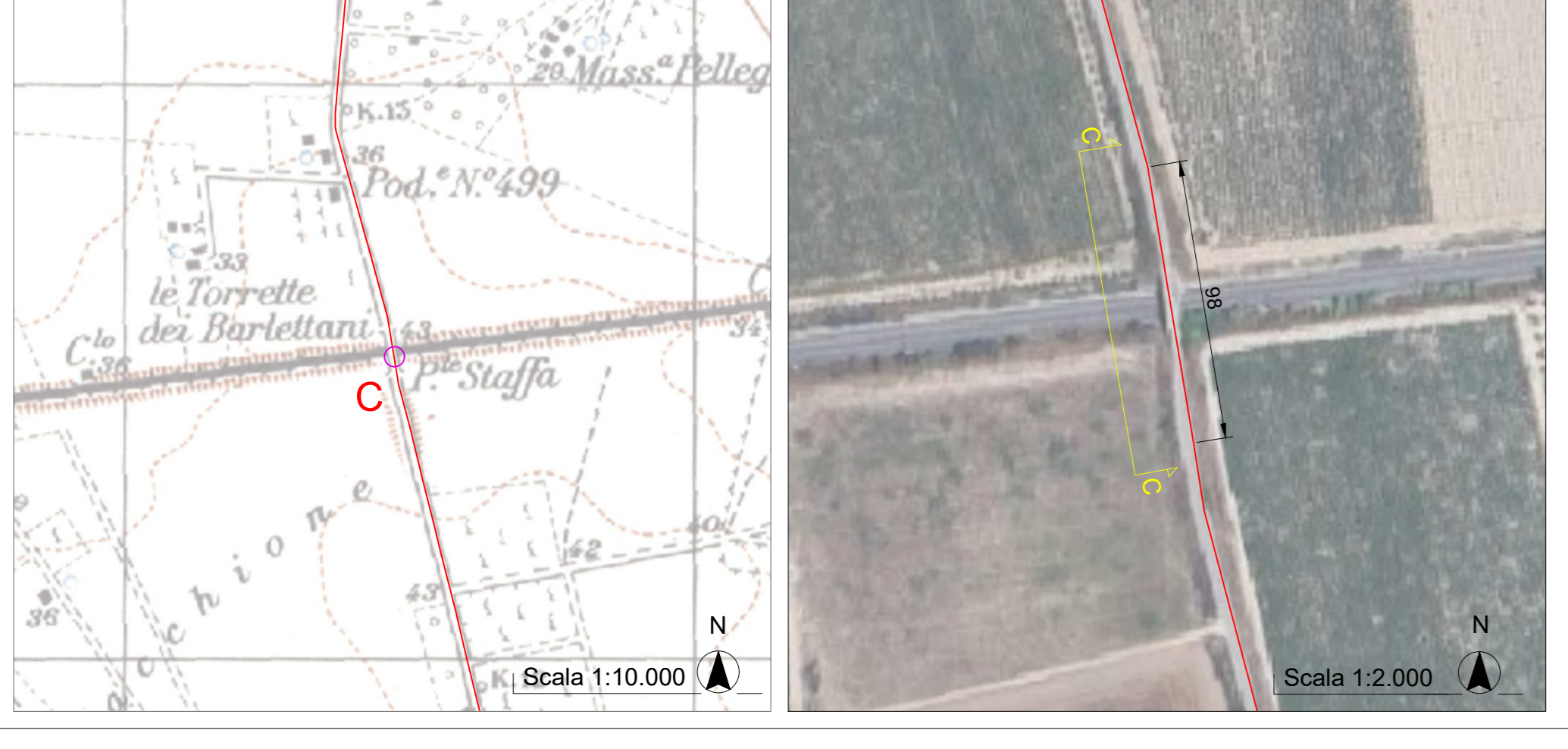
**Interferenza A**



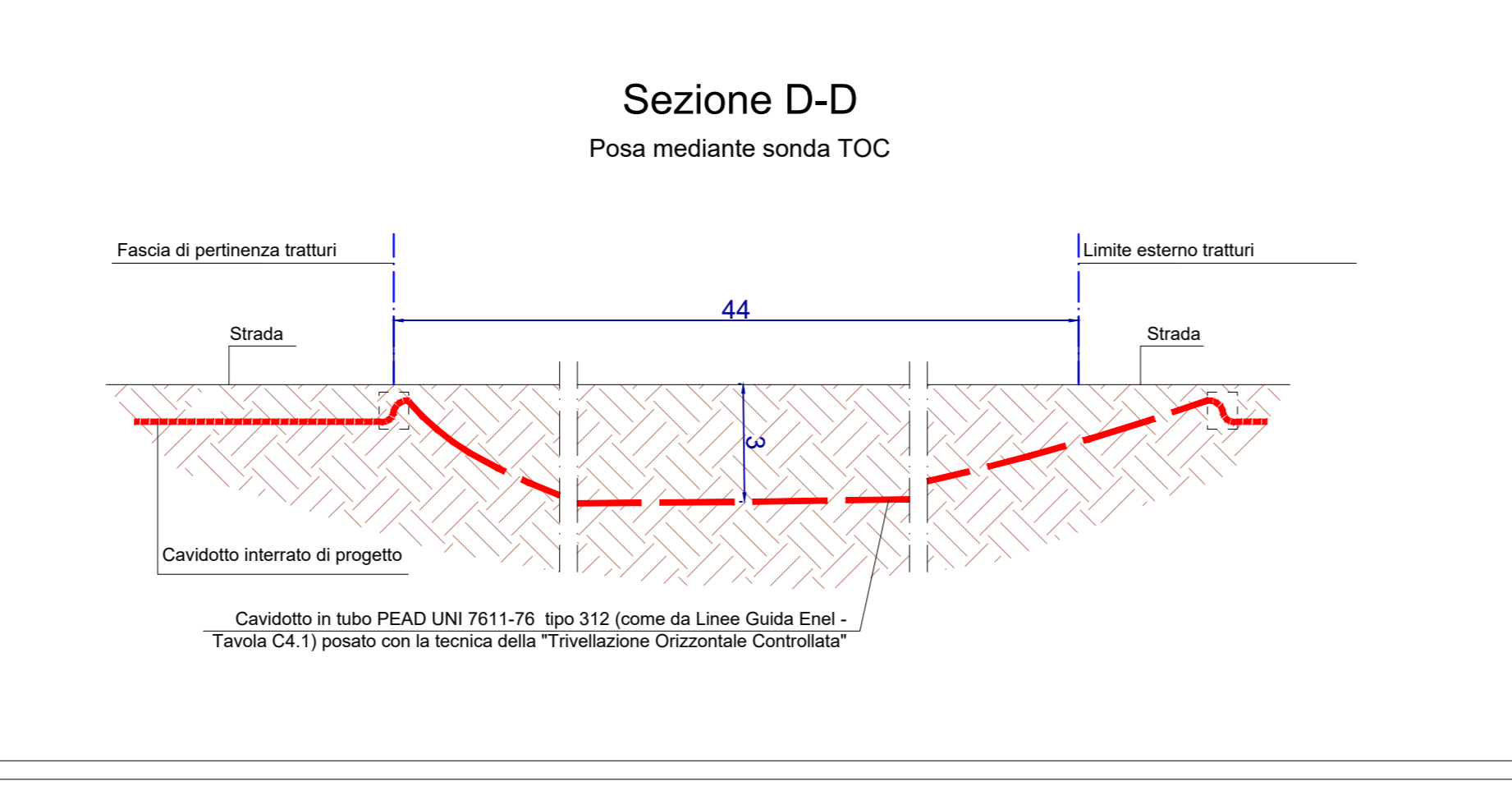
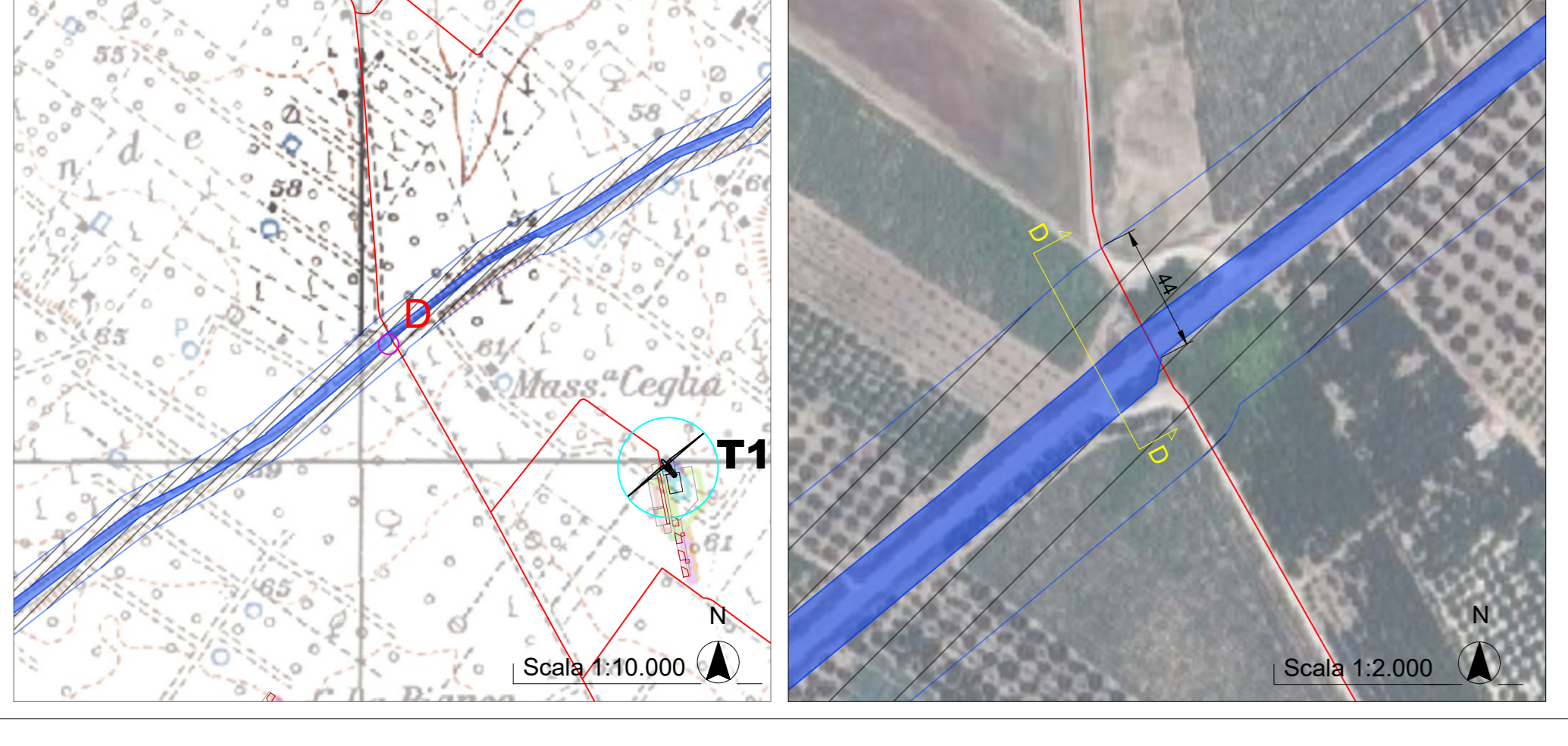
**Interferenza B**



**Interferenza C**



**Interferenza D**



**Interferenza E**

