



Peridot Solar
GREEN ENERGY SOLUTIONS

Progettazione definitiva finalizzata all'autorizzazione di una centrale di energia rinnovabile e delle relative opere di connessione denominata "Sperlinga", costituita da un impianto agrivoltaico di potenza complessiva pari a 50,112 MW [DC] e potenza in immissione pari a 37,75128 MW [AC]. La centrale sarà realizzata in C.da Serravalle nel comune di Chiaromonte Gulfi (RG) – Sicilia

ITALCONSULT

ITALCONSULT S.p.A.
Via di Villa Ricotti 20
00161 Roma

Resp. integrazione tra le prestazioni specialistiche:
Ing. Giovanni Mondello

Project Manager:
Ing. Gabriele De Rulli

Aspetti Autorizzativi:
Ing. Alessandro Artuso



STUDIO ALTIERI S.p.A.
Via Colleoni 56-58
36016 Thiene, Italia

Aspetti Ambientali:
Ing. Laura Dalla Valle

Resp. parte impiantistica:
Ing. Umberto Lisa

Archeologo:
Dott.sa Elisabetta Tramontana

Committente: Peridot Solar Italy s.r.l.
Dott. Andrea Urzi

Agronomo:
Dott. Salvatore Puleri

Geologo:
Dott. Carlo Cibella

Acustica:
Ing. Alessandro Infantino



TITOLO DOCUMENTO:

IMPIANTI ELETTRICI

SCALA: Varie

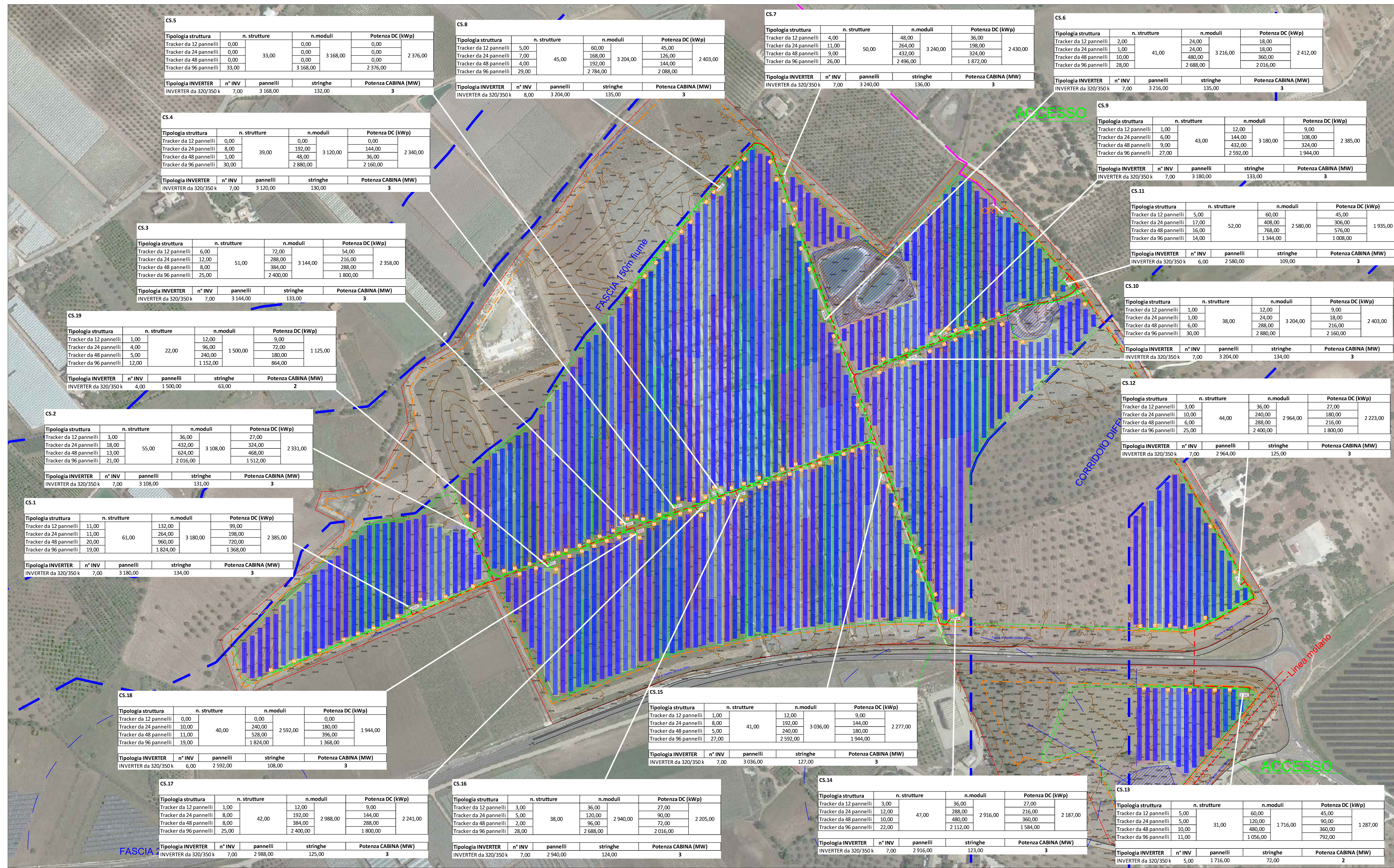
SCHEMA SUDDIVISIONE STRINGHE CON PARTICOLARI CABINA - ZONA SUD

CODICE:

Commissa Sito Fase Disciplina Numero Revisione

Revisione	Data	Motivo	Redatto	Controllato	Approvato
00	15.05.2024	EMISSIONE	G.C.	U.L.	U.L.

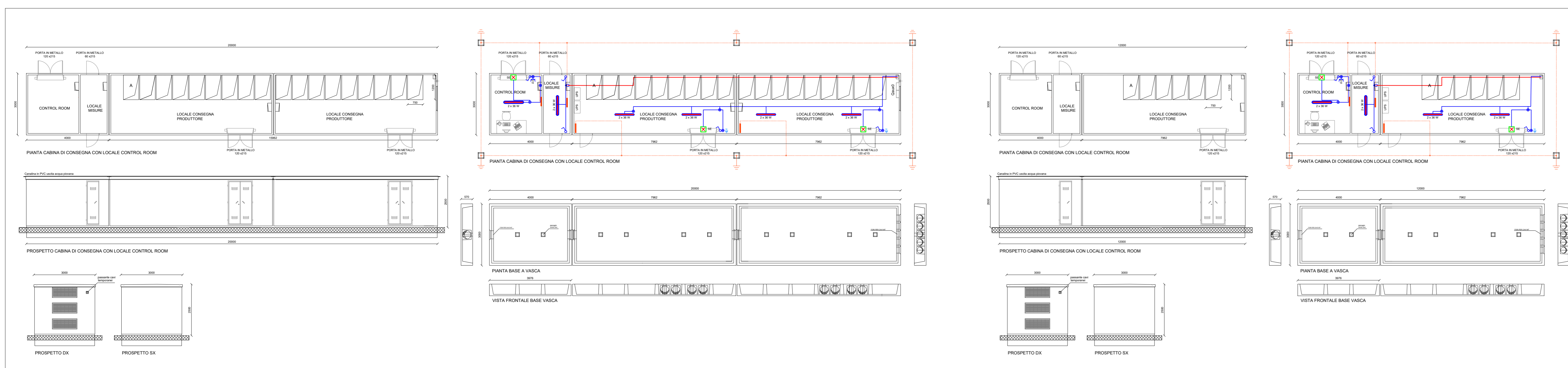
Campi fotovoltaici - Scala 1:2000



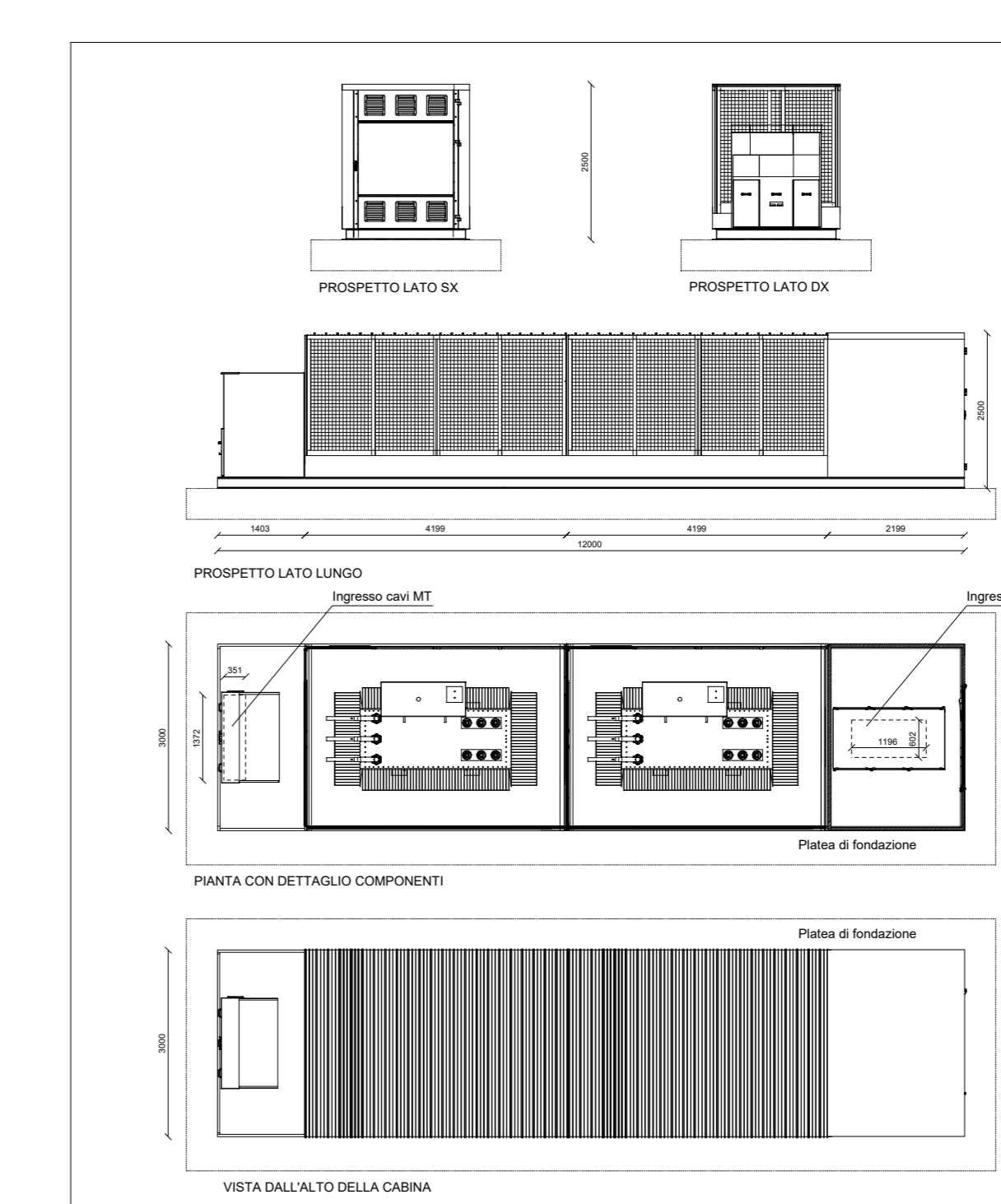
Keyplan planimetria



Cabine di raccolta - (20x3) Scala 1:10



Cabina MT (12X3) - Scala 1:10



Progettazione definitiva finalizzata all'autorizzazione di una centrale di energia rinnovabile e delle relative opere di connessione denominata "Sperlinga", costituita da un impianto agrivoltatico di potenza complessiva pari a 50,112 MW [DC] e potenza in immissione pari a 37,5128 MW [AC]. La centrale sarà realizzata in C.da Serravalle nel comune di Chiaromonte Gulfi (RG) - Sicilia

ITALCONSULT
 Ingegneria e s.p.a.
 Via V. Veneto 24
 00187 Roma

STUDIO ALTIERI
 CONSULTING S.p.A.
 Via Cavour 10/12
 00187 Roma

Consulente: Peridot Solar Italy s.r.l.
 Dott. Andrea Ugli

Responsabile: Ing. Giovanni Menello
 Progettista: Ing. Gabriele De Rulli
 Agente Autorizzati: Ing. Alessandro Artuso

Aspetti Ambientali: Ing. Laura Della Valle
 Resp. parte impiantistica: Ing. Umberto Lisa
 Arcoingegneri: Dott.ssa Elisabetta Tramontana

Agente Autorizzati: Ing. Alessandro Infantino

TITOLO DOCUMENTO: IMPIANTI ELETTRICI
 SCHEMA SUDDIVISIONE STRINGHE CON PARTICOLARI CABINA - ZONA SUD

SCALA: Varie

Revisione	Data	Motivo	Disegnato	Verificato	Approvato
01	15/05/2024	CONDIZIONE			