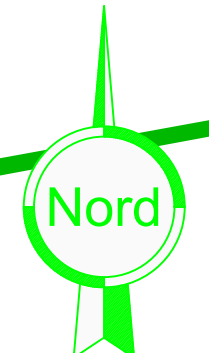
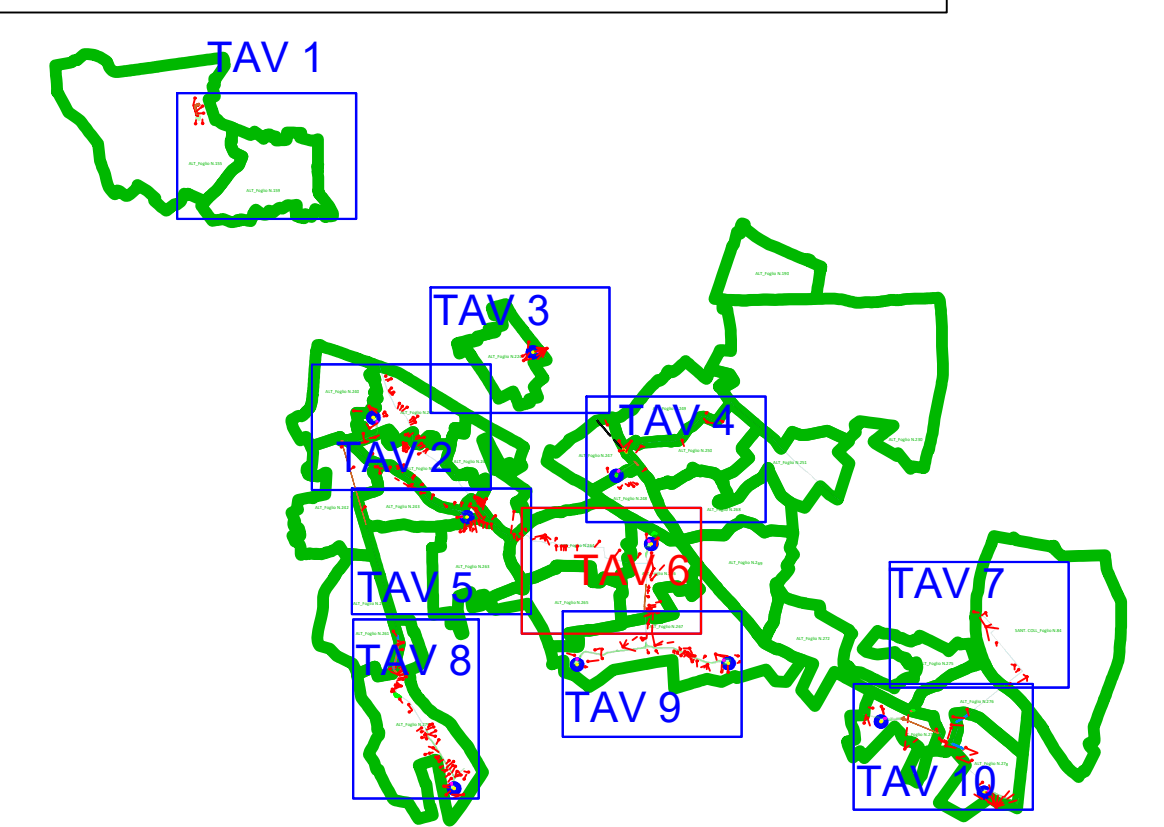


LEGENDA	
GR	DESCRIZIONE
ESPROPRIO	Esproprio definitivo
	Area da occupare temporaneamente
	Area da asservire/convenzionare
	Servitù di servolo
	Servitù di Cavidotto
CATASTO	Numero piano
	Acque
	Strade
	Particella
	Fabbricati
Confine Foglio Catastale	

ALT\_Foglio XX: Comune di Altamura Foglio di Mappa n. XX  
 MOT\_Foglio XX: Comune di Mottola Foglio di Mappa n. XX  
 SANT\_COLL\_Foglio XX: Comune di Santeramo In Colle Foglio di Mappa n. XX

KEY-MAP SCALA 1:100.000



Regione Puglia		Provincia di Bari	
Committente: ALTA WIND S.R.L. Piazza Europa, 14 87100 Cosenza (CS) - Italy Tel. centralino + 39 0984 408806		Documento: <b>PROGETTO DEFINITIVO</b> Titolo del Progetto: <b>PARCO EOLICO "ALTAMURA"</b> Elaborato: <b>Piano particolare d'Esproprio_Tav 06</b> Edizione: <b>TAV1HV3</b>	
PROGETTO: E_ALT DISCIPLINA: P AMBITO: CE TIPO ELABORATO: PE PROGRESSIVO: 06 SCALA: 1:2.000 NOOME FILE: E-ALT-P-CE-PE-06_Piano_particolare_d'Esproprio_Tav 06	Progettazione: Ing. Saverio Pagliuso Ing. Mario Francesco Perri Ing. Giorgio Salatino		
Rev: Data Revisione 01 MAGGIO 2024	Descrizione Revisione PRIMA EMISSIONE	Redatto AC	Controllato GEMSA PWD
Approvato ALTA WIND			

AL05

ALT\_Foglio N.266

ALT\_Foglio N.267