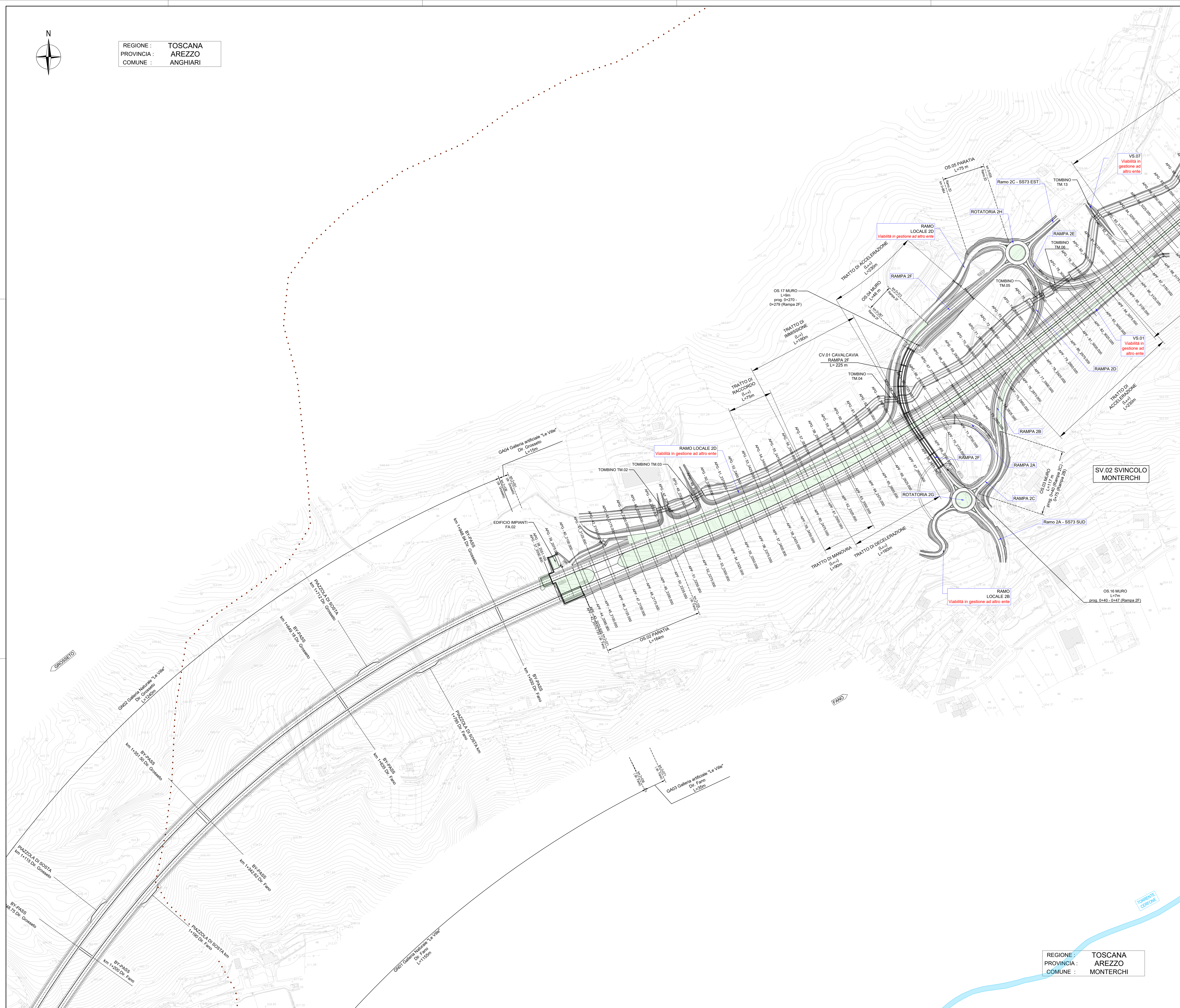
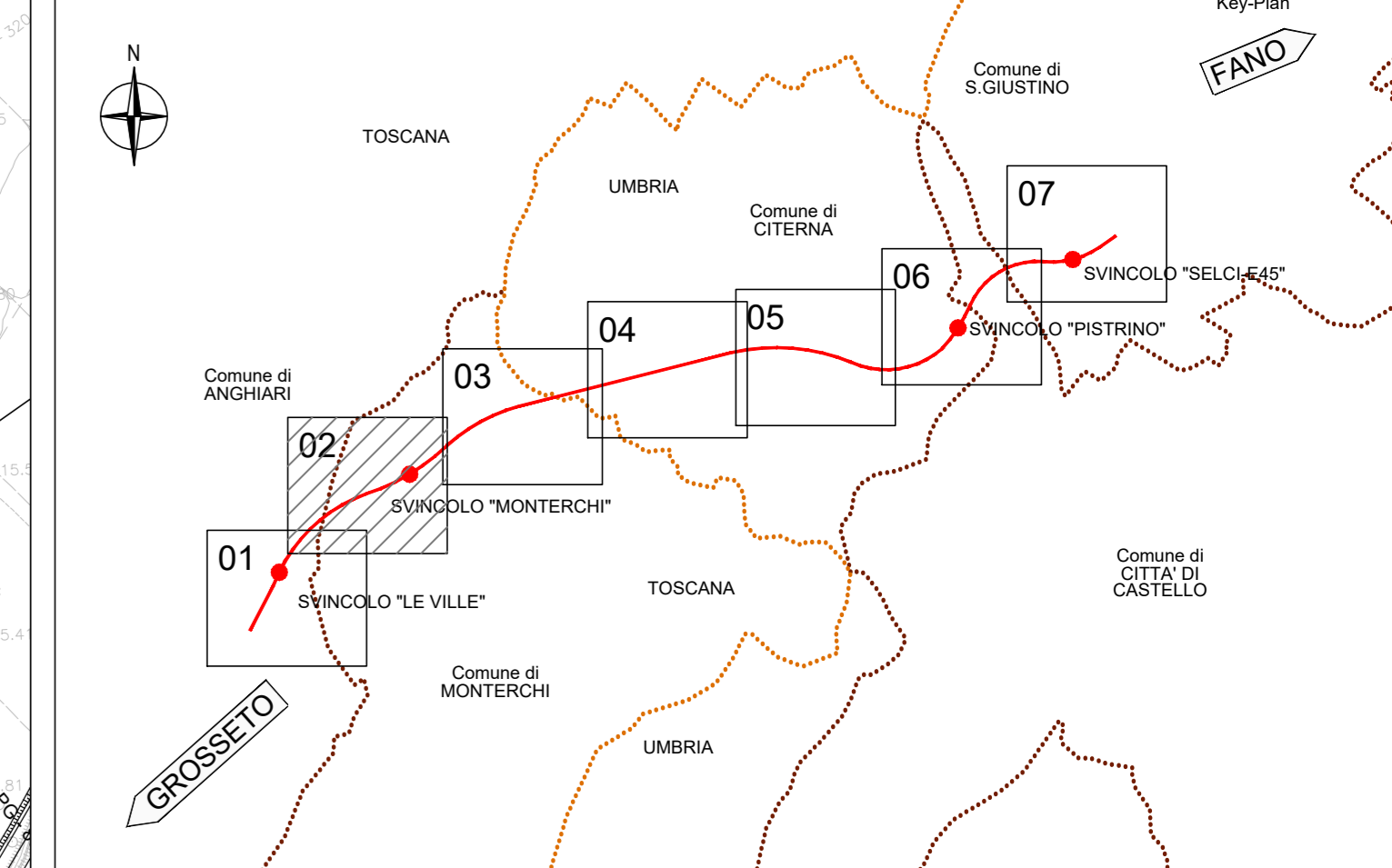


REGIONE : TOSCANA
 PROVINCIA : AREZZO
 COMUNE : ANGIARI



REGIONE : TOSCANA
 PROVINCIA : AREZZO
 COMUNE : MONTERCHI

Sanas
 GRUPPO FS ITALIANE
 Direzione Progettazione e Realizzazione Lavori

SGC Grosseto Fano (E78).
 Tratto Nodo di Arezzo (S. Zeno) - Selci Lama (E45).
 Adeguamento a 4 corsie del tratto Le Ville - Selci Lama (E45).
 Lotto 7.

PROGETTO DEFINITIVO PG 364

ANAS - DIREZIONE PROGETTAZIONE E REALIZZAZIONE LAVORI

| | | |
|--|--|--|
| IL GEOLOGO Dott. Geol. Salvatore Marino Ordine dei geologi della Regione Lazio n. 1069 COORDINATORE PER LA SICUREZZA IN FASE DI PROGETTAZIONE Arch. Santo Salvatore Vermiglio Ordine Ingegneri Provincia di Reggio Calabria n. 1270 L'ARCHITETTO Dott.ssa Maria Grazia Liseno Ordine Ingegneri Provincia di Roma n. 15754 VISTO: IL RESP. DEL PROCEDIMENTO Ing. Michele Consumi VISTO: IL RESP. DEL PROGETTO Arch. Paolo Marco Calzavara | IL PROGETTISTA RESPONSABILE DELL'INTEGRAZIONE DELLE SCELTE SPECIALISTICHE (DPR207/20 ART. 15 COMMA 2) Dott. Ing. GIORGIO GUIDUCI Ordine Ingegneri Provincia di Roma n. 14035 | PROGETTAZIONE ATI: (Mandatario) GPINGEGNERIA GESTIONE PROGETTI INGEGNERIA srl Roma n. A55111 (Mandatario) coopprogetti engeko Roma n. A2857 (Mandatario) |
|--|--|--|

Progetto Stradale
 Asse principale
 Planimetria di Progetto
 Tav. 02 di 07

| CODICE PROGETTO | NOME FILE | REVISIONE | SCALA |
|-----------------|---|------------|------------------------------|
| COMP. PROGETTO | PO0P011TRAPP02C | | |
| ELAB. | PO0P011TRAPP02 | C | 1:2000 |
| D | | | |
| C | Revisione per Istr. ANAS Prot. CDG.U.0439522 23-05-2024 | Giugno '24 | Flume Signorelli Guiducci |
| B | Revisione per Istr. ANAS Prot. CDG.0393000 01-05-2024 | Maggio '24 | Flume Signorelli Guiducci |
| A | Emissione | Marzo '24 | Flume Signorelli Guiducci |
| REV. | DESCRIZIONE | DATA | REDATTO VERIFICATO APPROVATO |