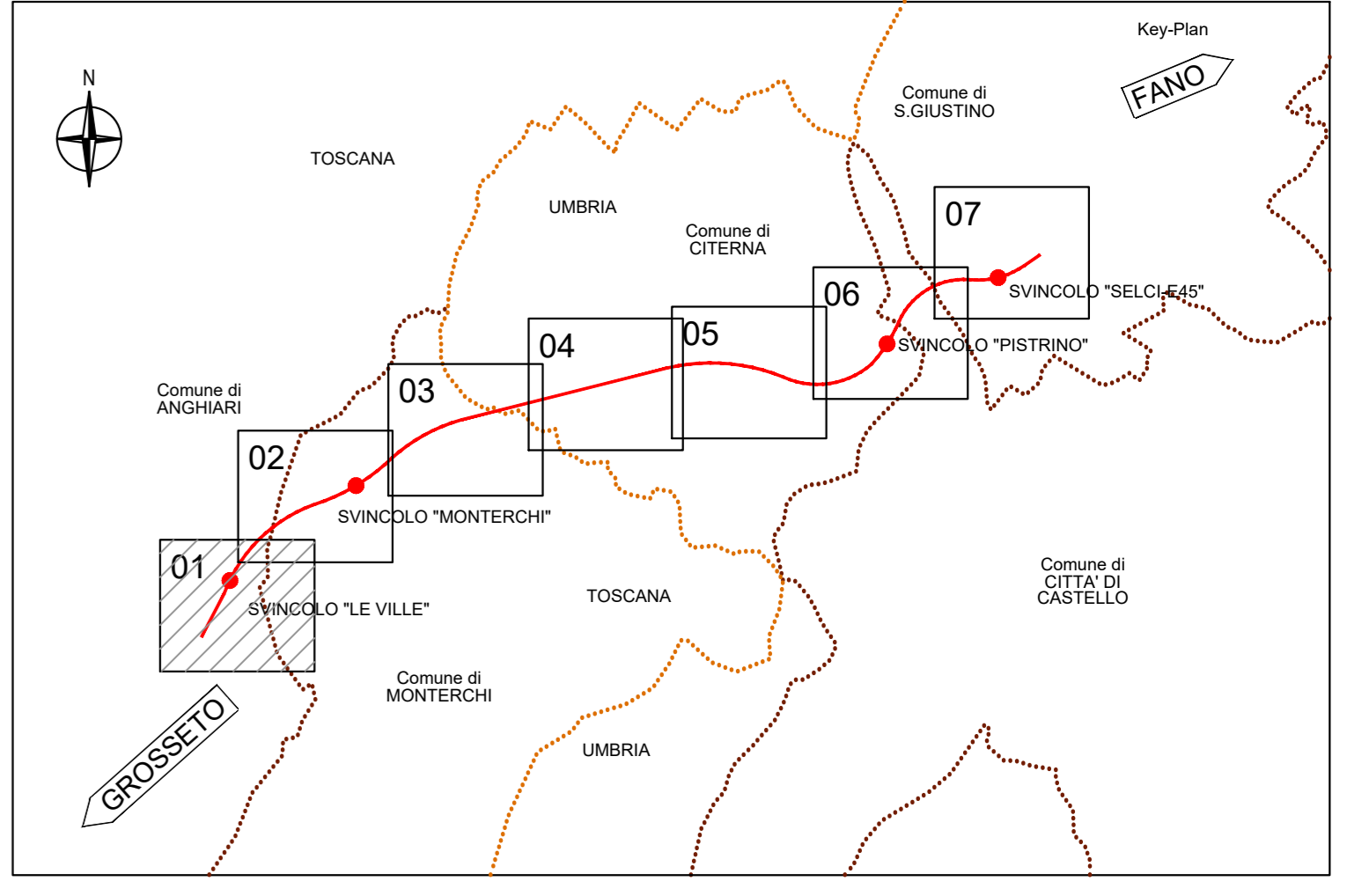


N	1
Pi	142,448
Qi	313,430
R	12000,000
T	121,992
Fr	0,620
Sv	243,993

N	2
Pi	1634,427
Qi	338,047
R	6000,000
T	762,500
Fr	8,814
Sv	1520,993

REGIONE : TOSCANA
PROVINCIA : AREZZO
COMUNE : ANGHIARI

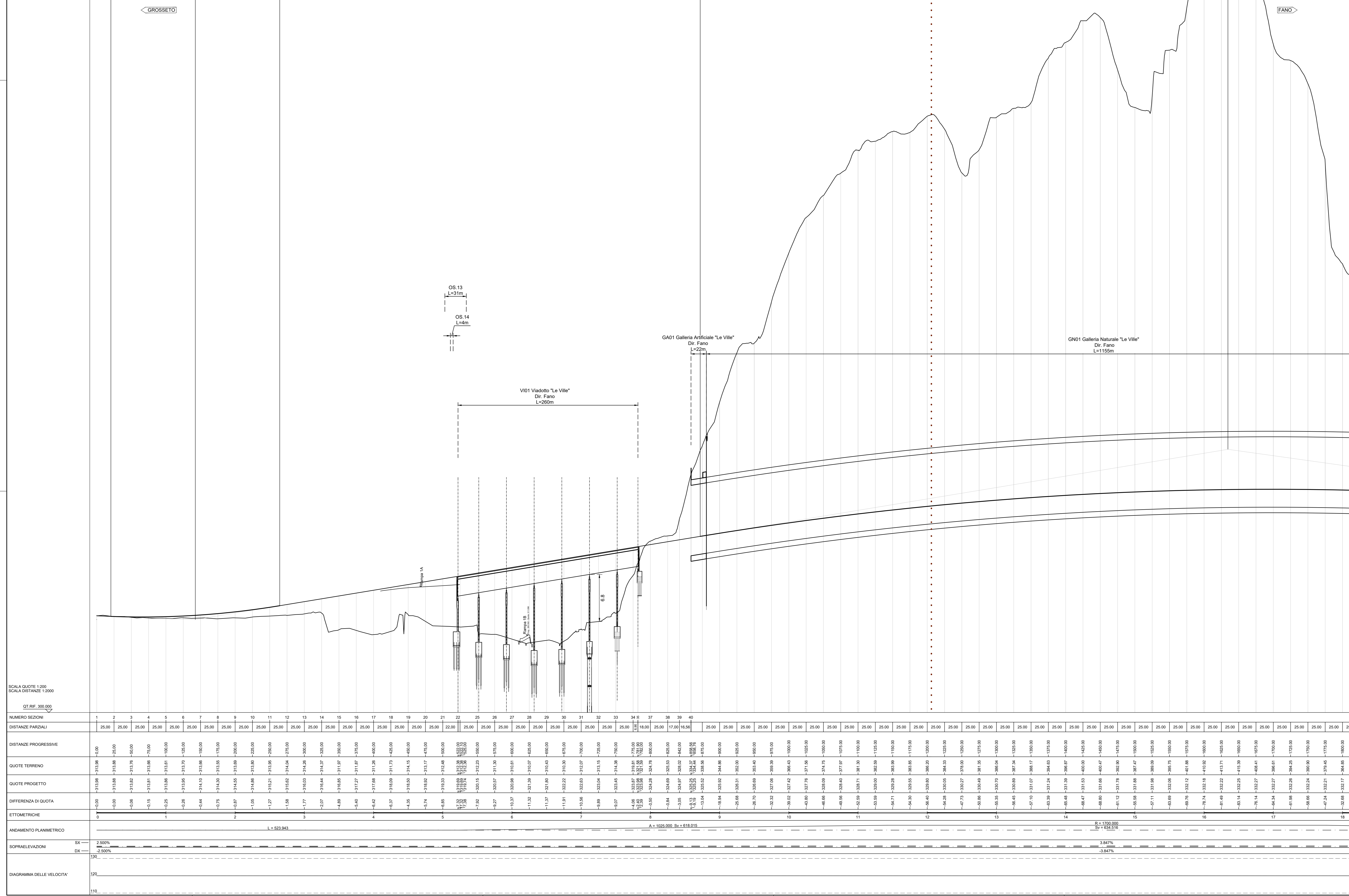
REGIONE : TOSCANA
PROVINCIA : AREZZO
COMUNE : MONTERCHI



LEGENDA

h =	Δ h LIVELLETTA	h =	Δ h LIVELLETTA
L =	DISTANZA ORIZZONTALE VERTICI ALTIMETRICO	L =	DISTANZA ORIZZONTALE VERTICI ALTIMETRICO
i =	PENDENZA (DISCESA - ASCESA)	i =	PENDENZA (DISCESA - ASCESA)

N = NUMERAZIONE PROGRESSIVA VERTICI
Pr = PROGRESSIVA VERTICE ALTIMETRICO
Qi = QUOTA VERTICE ALTIMETRICO
R = RAGGIO RACCORDO ALTIMETRICO
T = TANGENTE ALTIMETRICA
Fr = FRECCIA
Sv = SVILUPPO ARCO DI CERCHIO



SCALA QUOTE 1:200
SCALA DISTANZE 1:2000

Sanas
GRUPPO FS ITALIANE
Direzione Progettazione e Realizzazione Lavori

SGC Grosseto Fano (E78).
Tratto Nodo di Arezzo (S. Zeno) - Selci Lama (E45).
Adeguamento a 4 corsie del tratto Le Ville - Selci Lama (E45).
Lotto 7.

PROGETTO DEFINITIVO PG 364

ANAS - DIREZIONE PROGETTAZIONE E REALIZZAZIONE LAVORI

IL GEOLOGO Dott. Geol. Salvatore Marino Ordine dei geologi della Regione Lazio n. 1068	INGEGNERI Ing. Massimo Molteni Ing. Massimo Molteni Roma n. A55111	PROGETTAZIONI ATI: (Mandatario)	GP INGENNERIA GESTIONE PROGETTI INGENNERIA s.r.l.
COORDINATORE PER LA SICUREZZA IN FASE DI PROGETTAZIONE Arch. Sesto Salvatore Vermiglio Ordine Ingegneri Provincia di Reggio Calabria n. 1270	Ing. Moreno Panfili Ordine Ingegneri Provincia di Perugia n. A2857	(Mandatario)	coopprogetti engeko
L'ARCHEOLOGO Dott.ssa Maria Grazia Liseno Stato n. 15446	Ing. Claudio Muller Ordine Ingegneri Provincia di Roma n. 15754	(Mandatario)	INGEGNERIA Dott. Ing. GIORGIO GUIDUCI Ordine Ingegneri Provincia di Roma n. 14035

PROGETTO STRADALE
Asse principale
Profilo longitudinale carreggiata direzione Fano - Tav. 1 di 7

CODICE PROGETTO	NOME FILE	REVISIONE	SCALA
COMP. PROGETTO DP LO702G D2110	POOPS04TRAF01C		1:2.000
COMP. ELAB. D	P001P0404TRAF01	C	
C	Revisione per Istr. ANAS Prot. CDG.U.0439522 23-05-2024	Giugno '24	Flume Signorini Guiducci
B	Revisione per Istr. ANAS Prot. CDG.0393000 01-05-2024	Maggio '24	Flume Signorini Guiducci
A	Emissione	Marzo '24	Flume Signorini Guiducci