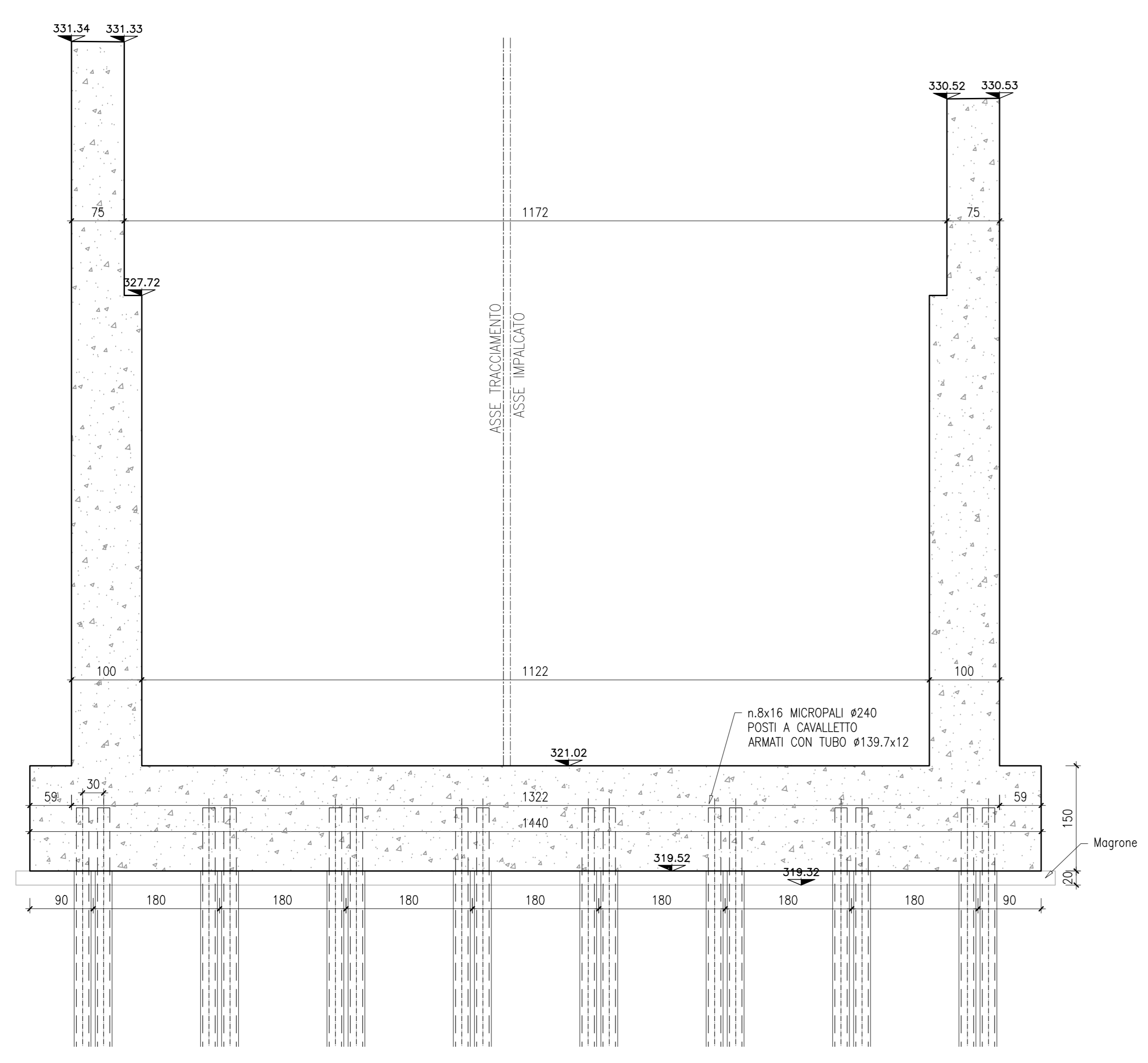
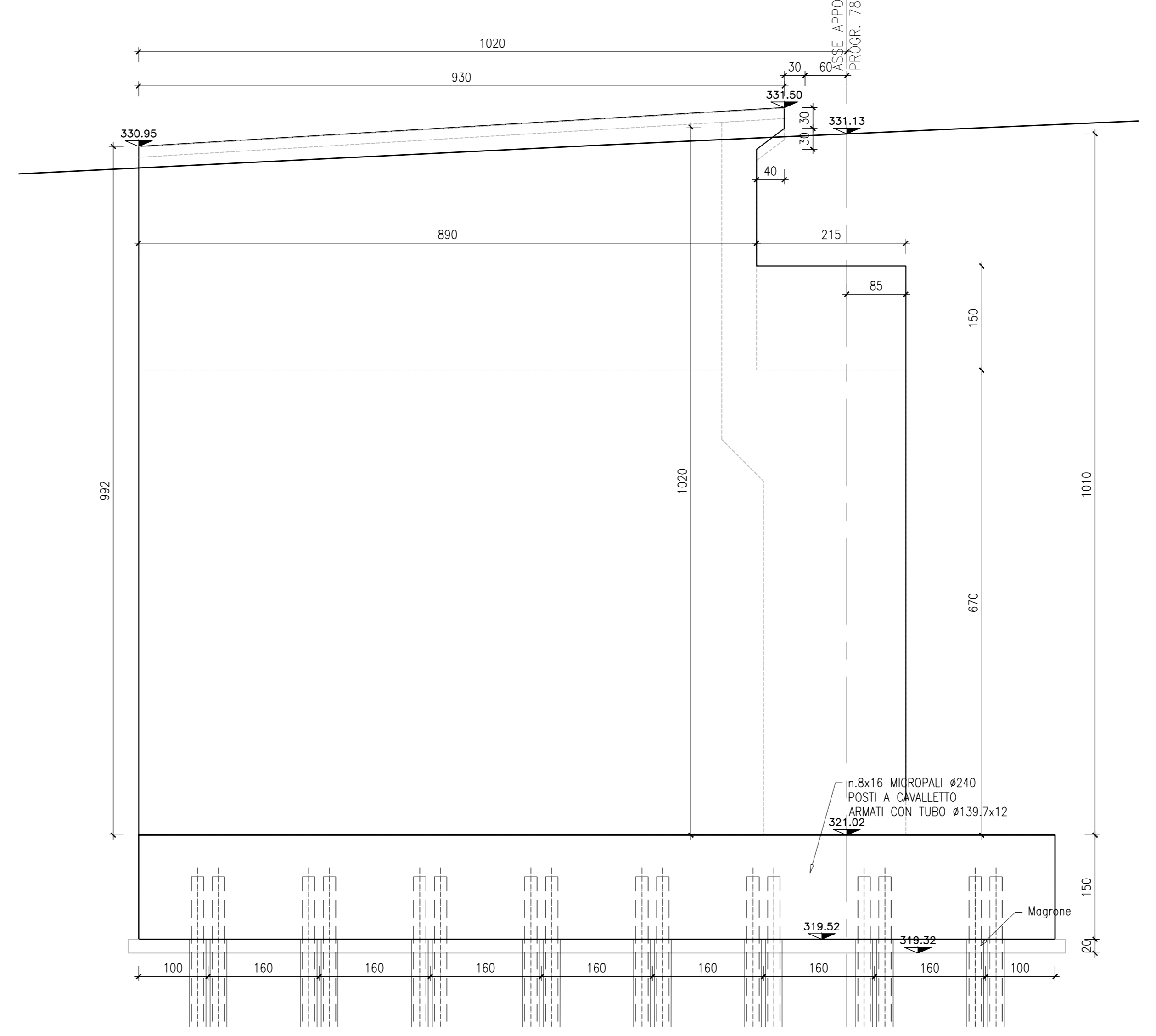


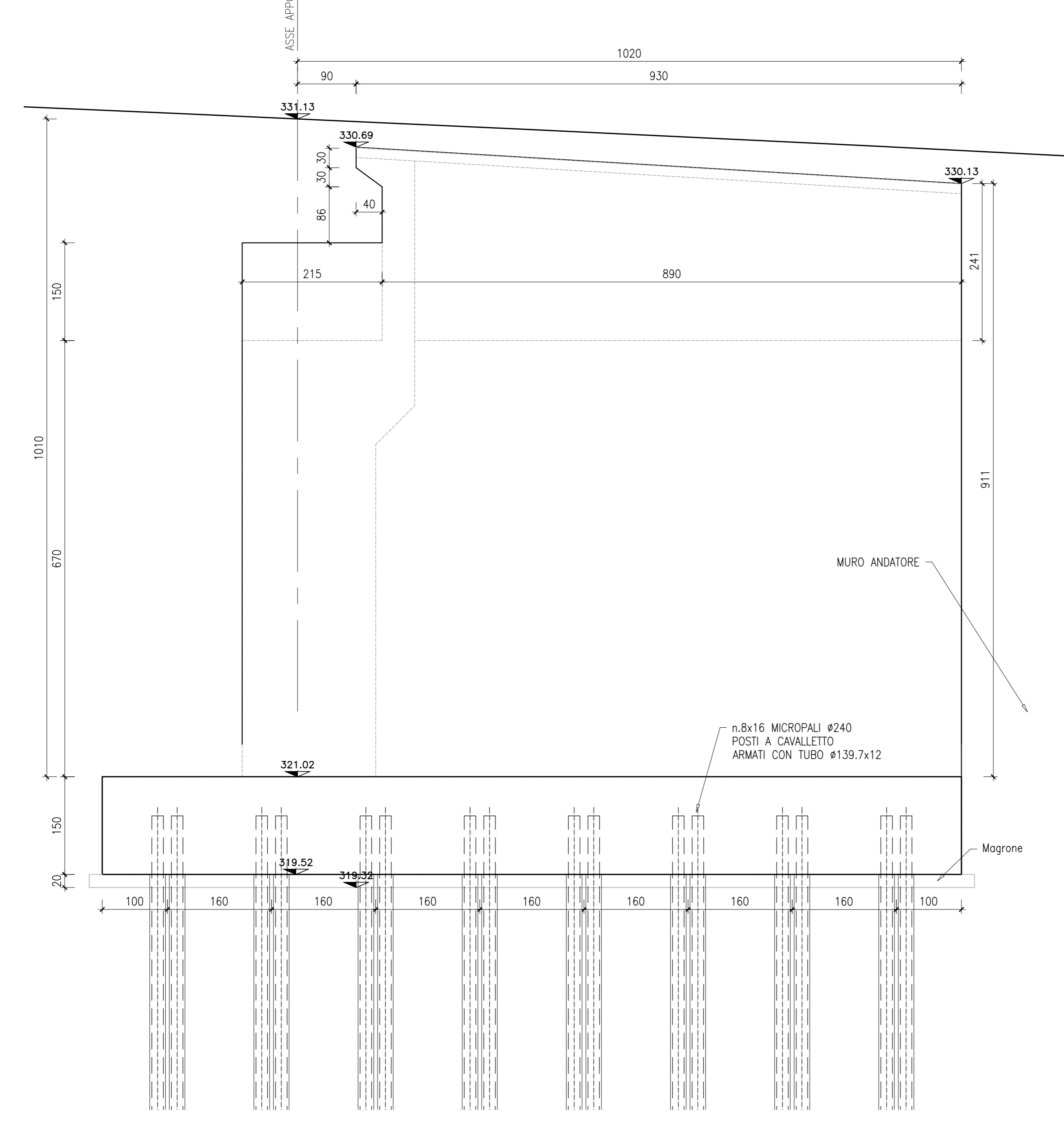
**SEZIONE B-B**  
Scala 1:50



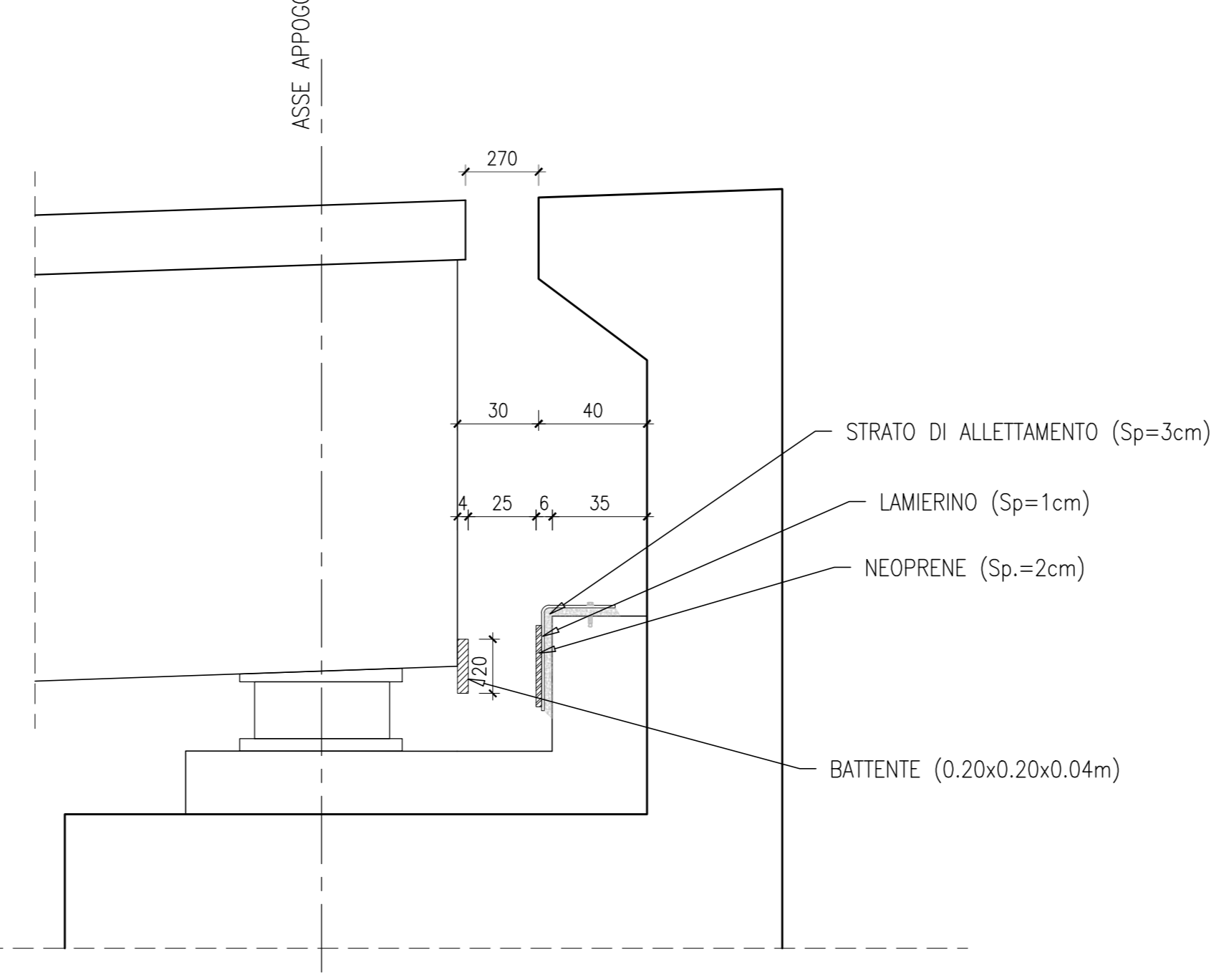
**VISTA C-C**  
Scala 1:50



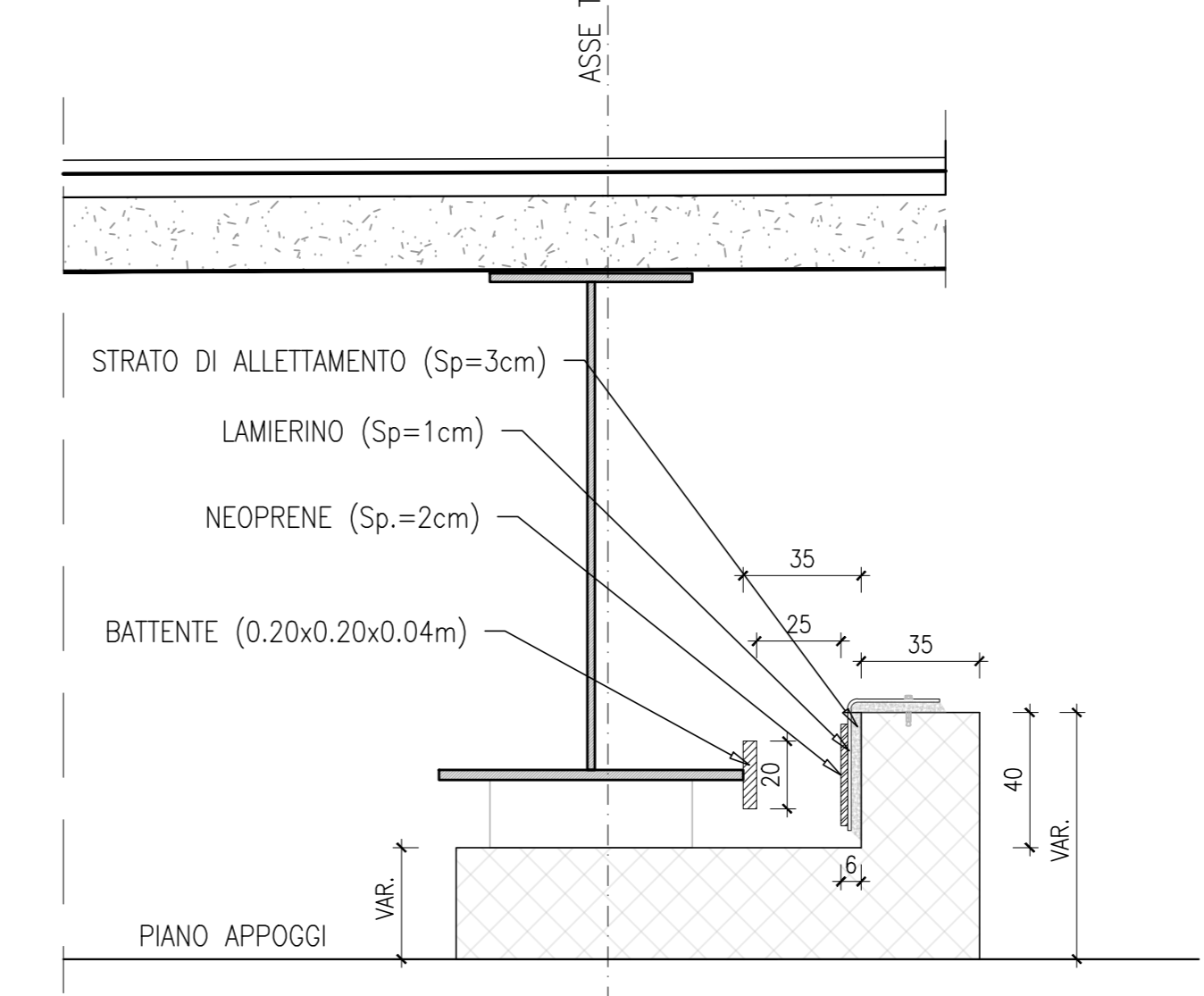
**VISTA D-D**  
Scala 1:50



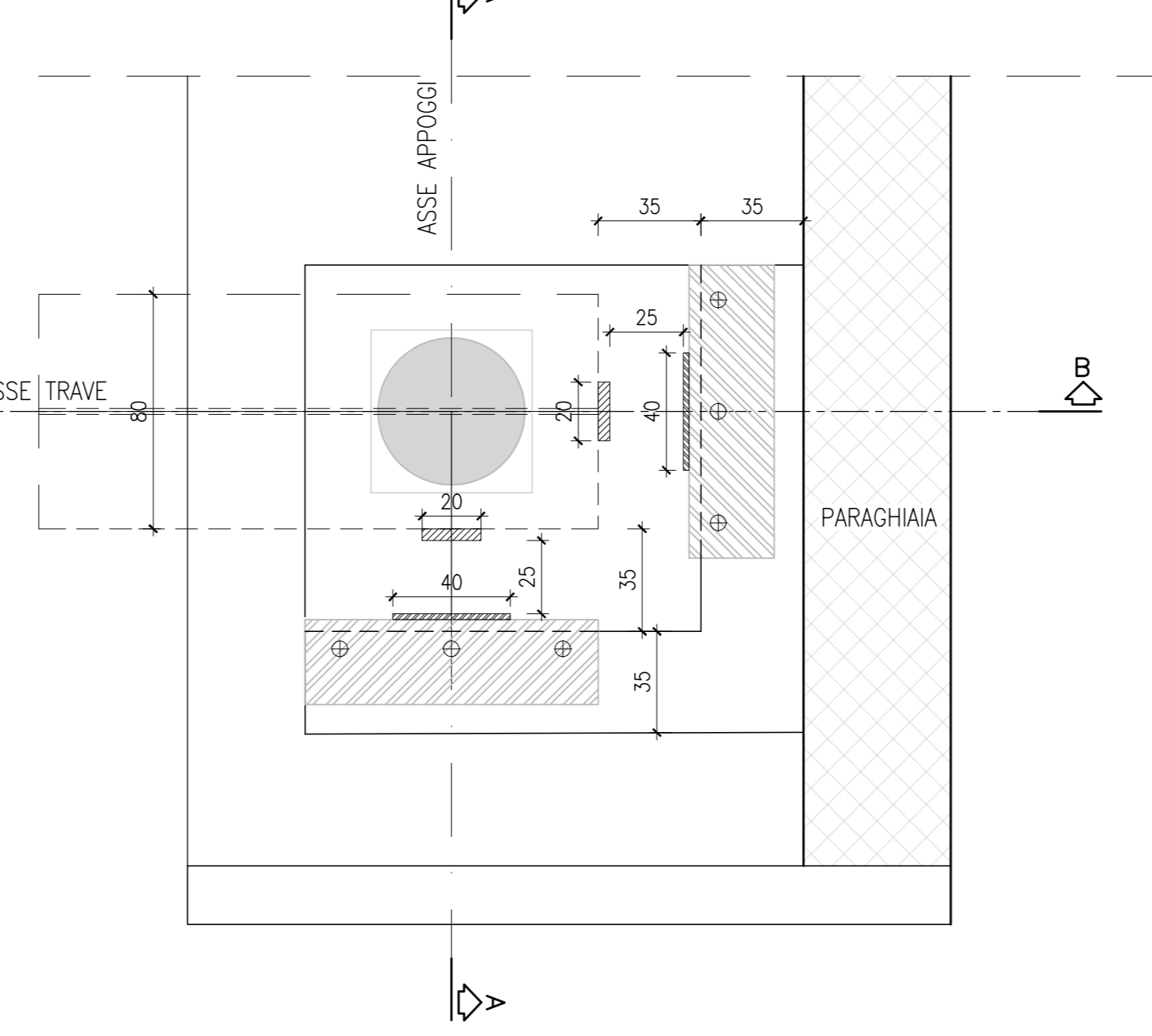
**DETTAGLIO RITEGNO LONGITUDINALE SEZIONE B-B**  
Scala 1:20



**DETTAGLIO RITEGNO TRASVERSALE DI SPALLA SEZIONE A-A**  
Scala 1:20



**PIANTA**  
Scala 1:20



Direzione Progettazione e Realizzazione Lavori

**SGC Grosseto Fano (E78).**  
**Tratto Nodo di Arezzo (S. Zeno) - Selci Lama (E45).**  
**Adeguamento a 4 corsie del tratto Le Ville - Selci Lama (E45).**  
**Lotto 7.**

**PROGETTO DEFINITIVO** PG 364

ANAS - DIREZIONE PROGETTAZIONE E REALIZZAZIONE LAVORI

<p><b>IL GEOLOGO</b> Dott. Geol. Salvatore Marino Ordine dei geologi della Regione Lazio n. 1069</p>	<p><b>I PROGETTISTI SPECIALISTICI</b> Ing. Ambrogio Signorelli Ordine Ingegneri Provincia di Roma n. A55111</p>	<p><b>PROGETTAZIONE ATI:</b> (Mandatario) <b>GP INGENNERIA</b> GESTIONE PROGETTI INGEGNERIA s.r.l.</p>
<p><b>COORDINATORE PER LA SICUREZZA IN FASE DI PROGETTAZIONE</b> Arch. Santo Salvatore Verrimiglio Ordine Architetti Provincia di Reggio Calabria n. 1270</p>	<p>Ing. Moreno Panfilì Ordine Ingegneri Provincia di Perugia n. A2857</p>	<p>(Mandatario) <b>coopprogetti</b> <b>engeko</b></p>
<p><b>L'ARCHEOLOGO</b> Dott.ssa Maria Grazia Liseno Elenco IMBACT n. 1446</p>	<p>Ing. Stefano Muller Ordine Ingegneri Provincia di Roma n. 15754</p>	<p>(Mandatario) <b>INGENNERIA</b> INGENNERIA s.r.l.</p>
<p><b>VISTO: IL RESP. DEL PROCEDIMENTO</b> Ing. Michele Consumi</p>	<p>Ing. Giuseppe Resto Ordine Ingegneri Provincia di Roma n. A2895</p>	<p>IL PROGETTISTA RESPONSABILE DELL'INTEGRAZIONE DELLE SCELTE SPECIALISTICHE (DPR207/20 ART. 15 COMMA 2) Dott. Ing. GIORGIO GIUDICCI Ordine Ingegneri Provincia di Roma n. 14055</p>
<p><b>VISTO: IL RESP. DEL PROGETTO</b> Arch. Panfil. Marco Calzavara</p>	<p>Ing. Giuseppe Resto Ordine Ingegneri Provincia di Roma n. 20629</p>	<p>10/05/2024 14/05/24</p>

**OPERE D'ARTE MINORI - Cavalcavia**  
**CV.01 - Cavalcavia su Rampa 2 F**  
**Carpenteria Spalla B**  
**Tav. 2 di 2**

<b>CODICE PROGETTO</b>	<b>NOME FILE</b>	<b>REVISIONE</b>	<b>SCALA</b>
COMP. PROGETTO DP LO702G D2110	TOOCV01STRCP03A	A	1:50
<b>D</b>			
<b>C</b>			
<b>B</b>			
<b>A</b>	Emissione per Istr. ANAS Prot. CDG.U.0439522 23-05-2024	Giugno '24	Rovere Muller Guiducci
<b>REV.</b>	<b>DESCRIZIONE</b>	<b>DATA</b>	<b>REDATTO VERIFICATO APPROVATO</b>