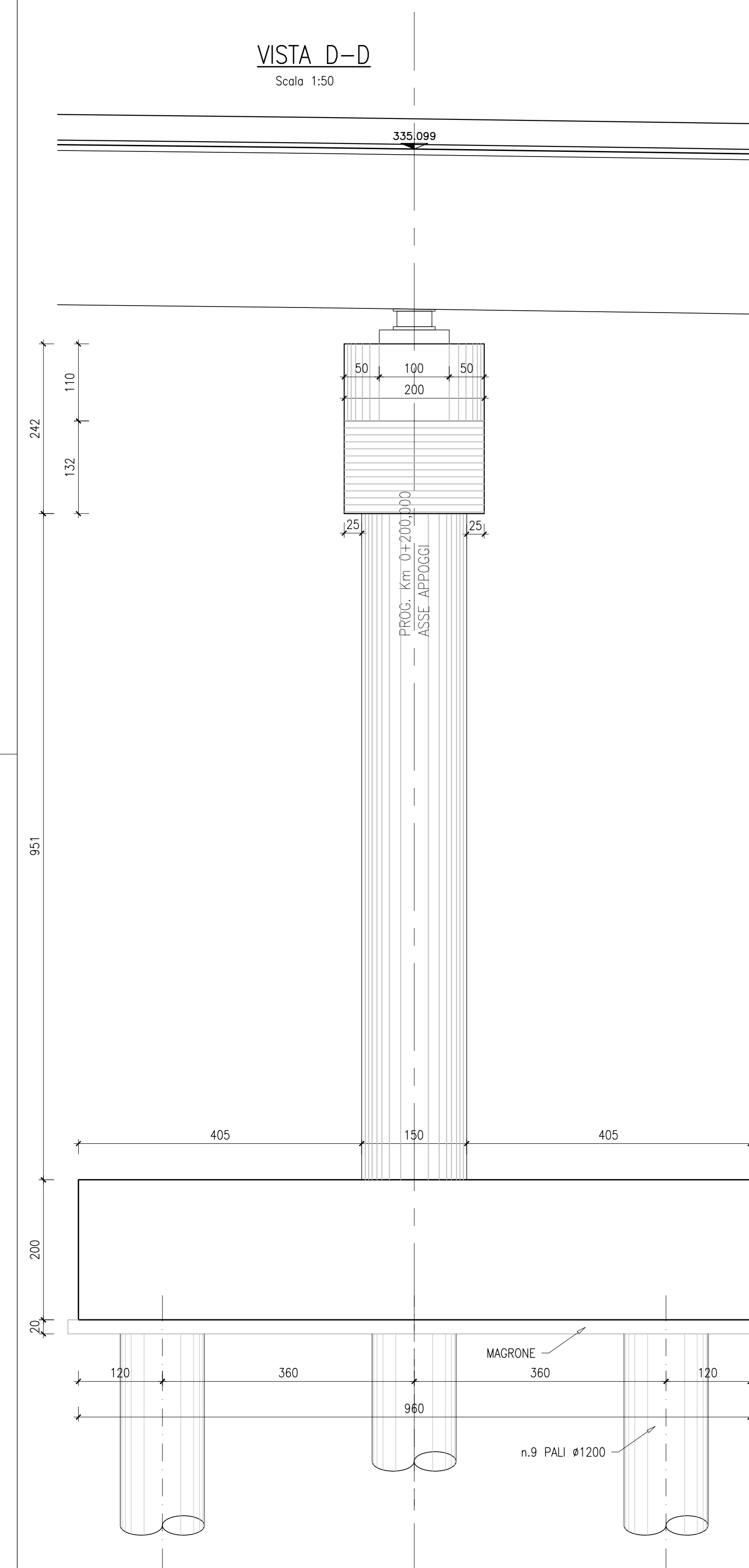


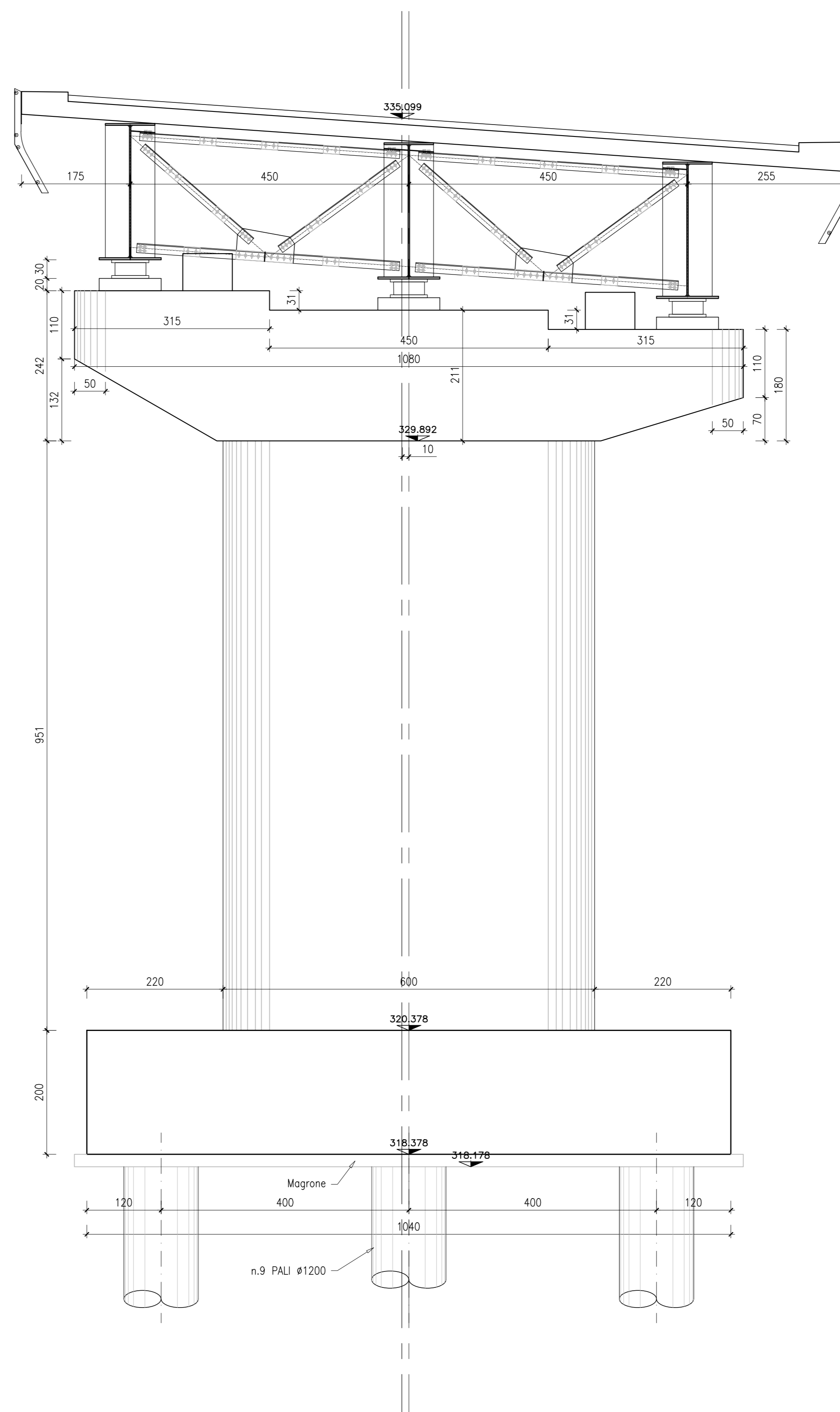
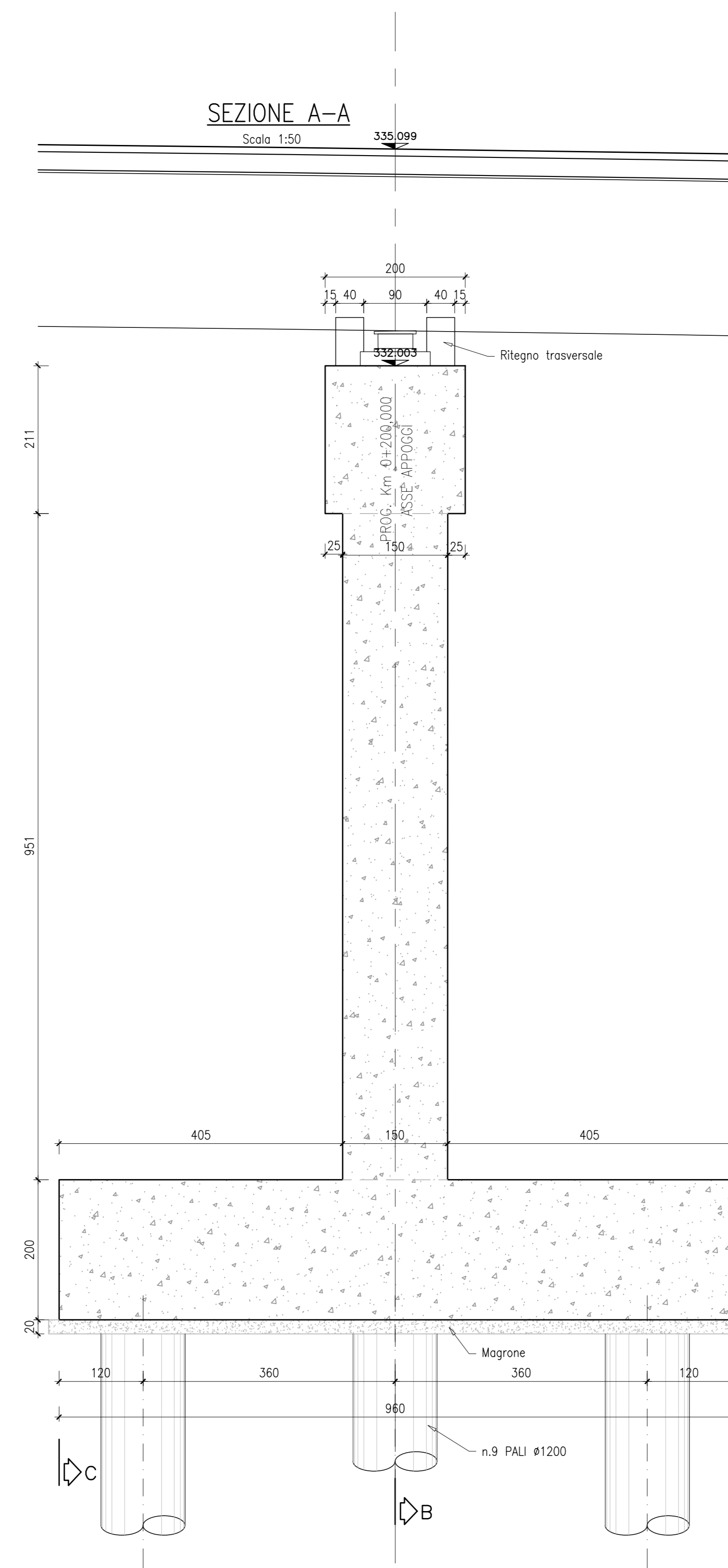
VISTA D-D

Scala 1:50



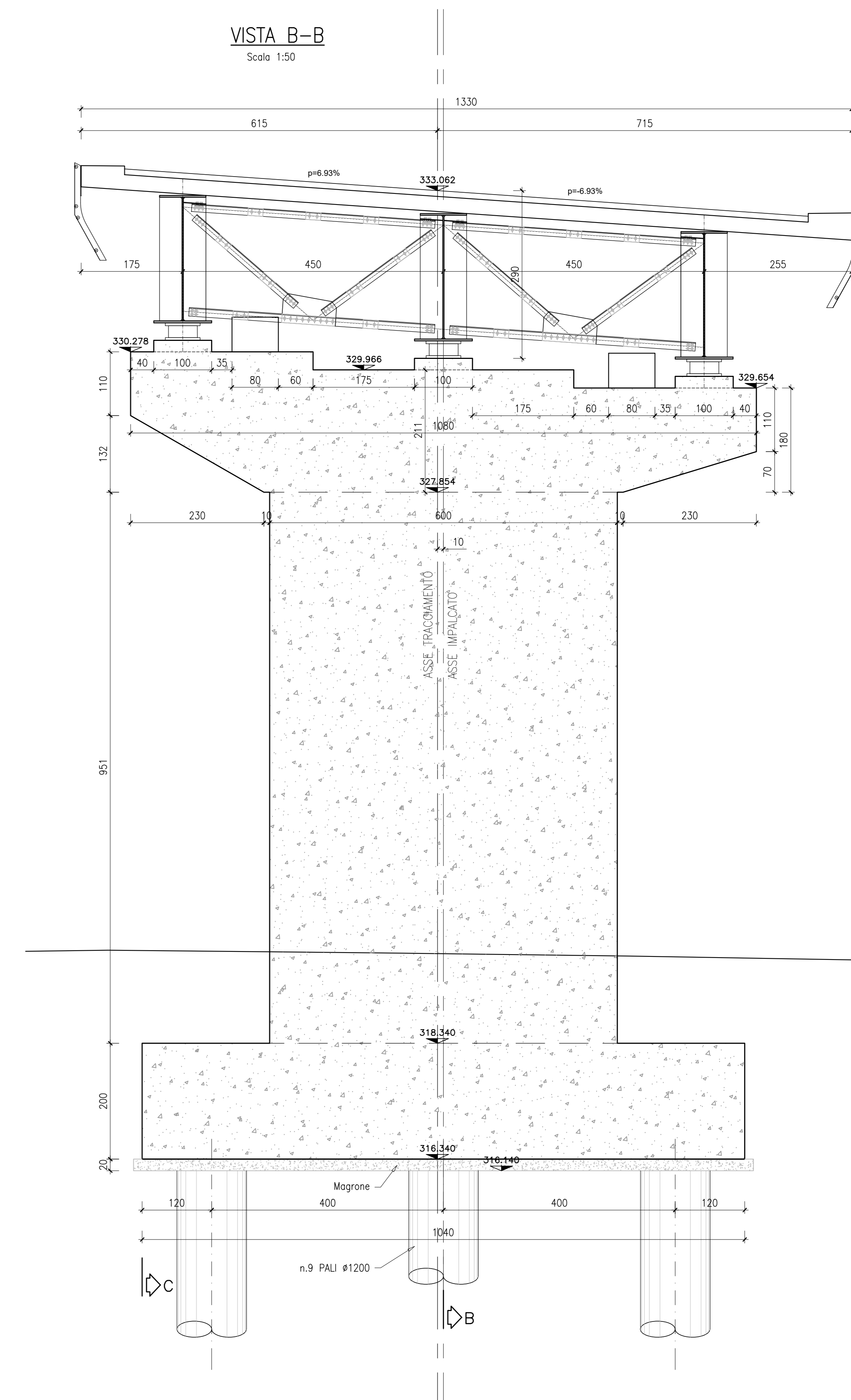
SEZIONE A-A

Scala 1:50



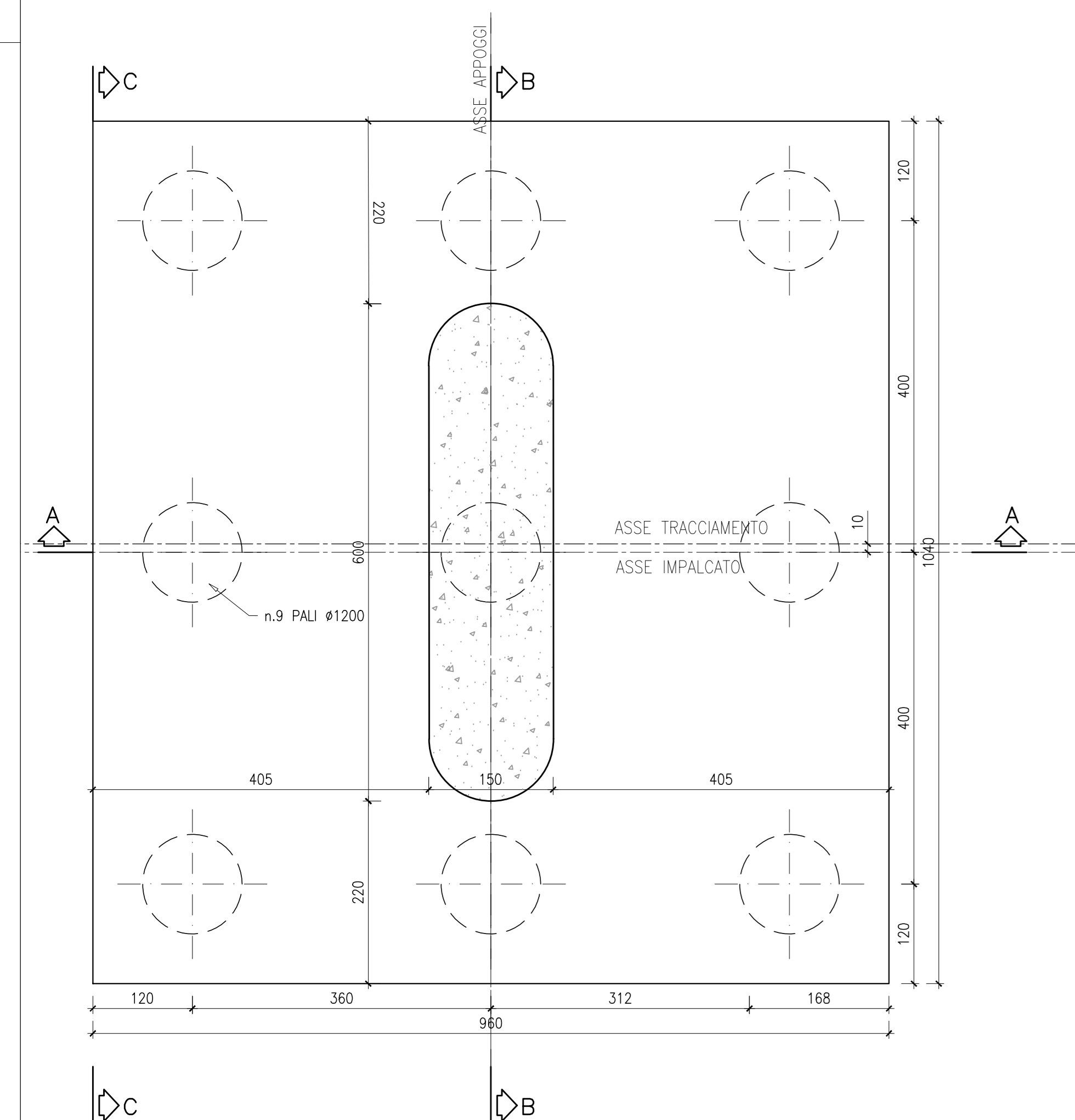
VISTA B-B

Scala 1:50



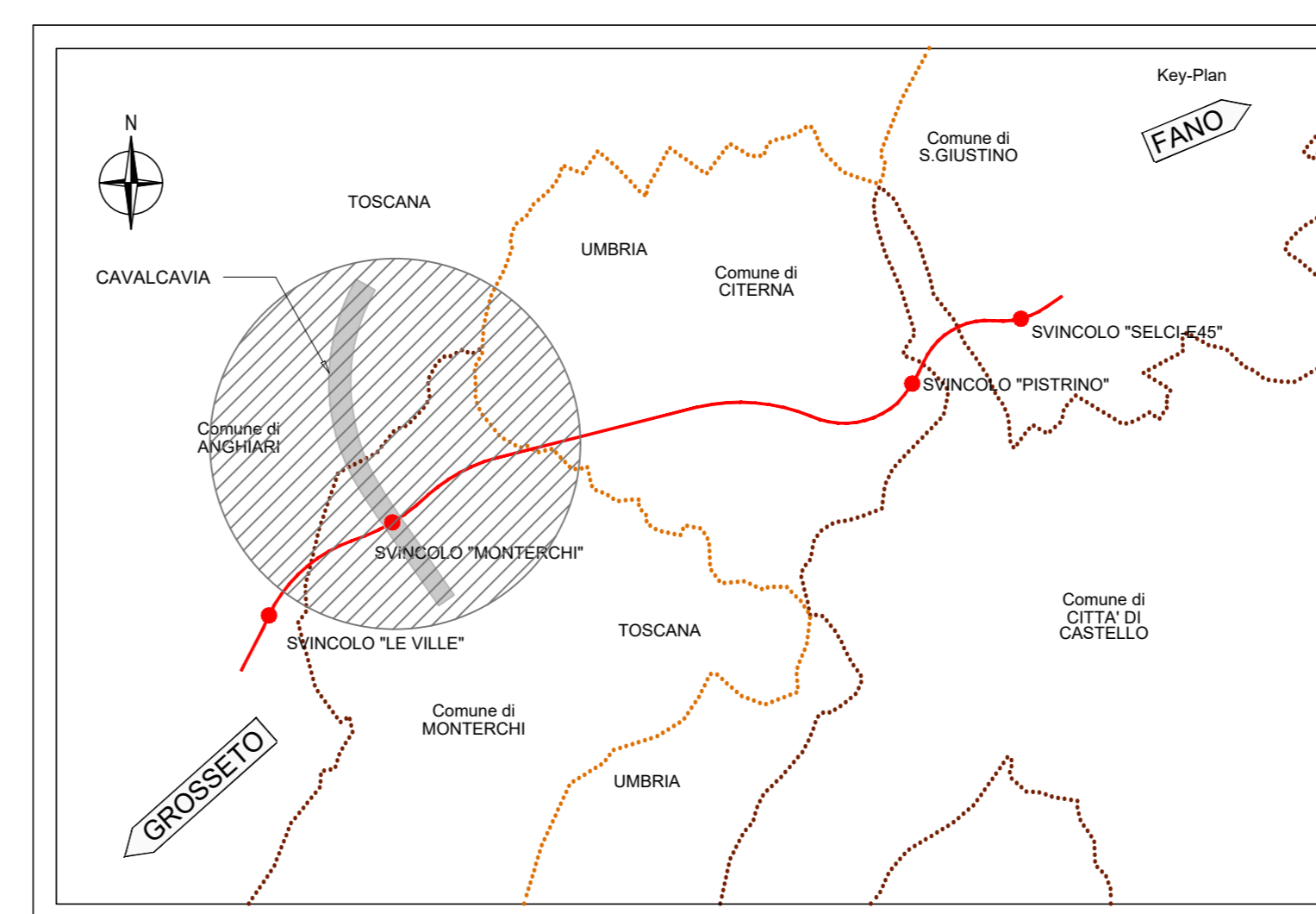
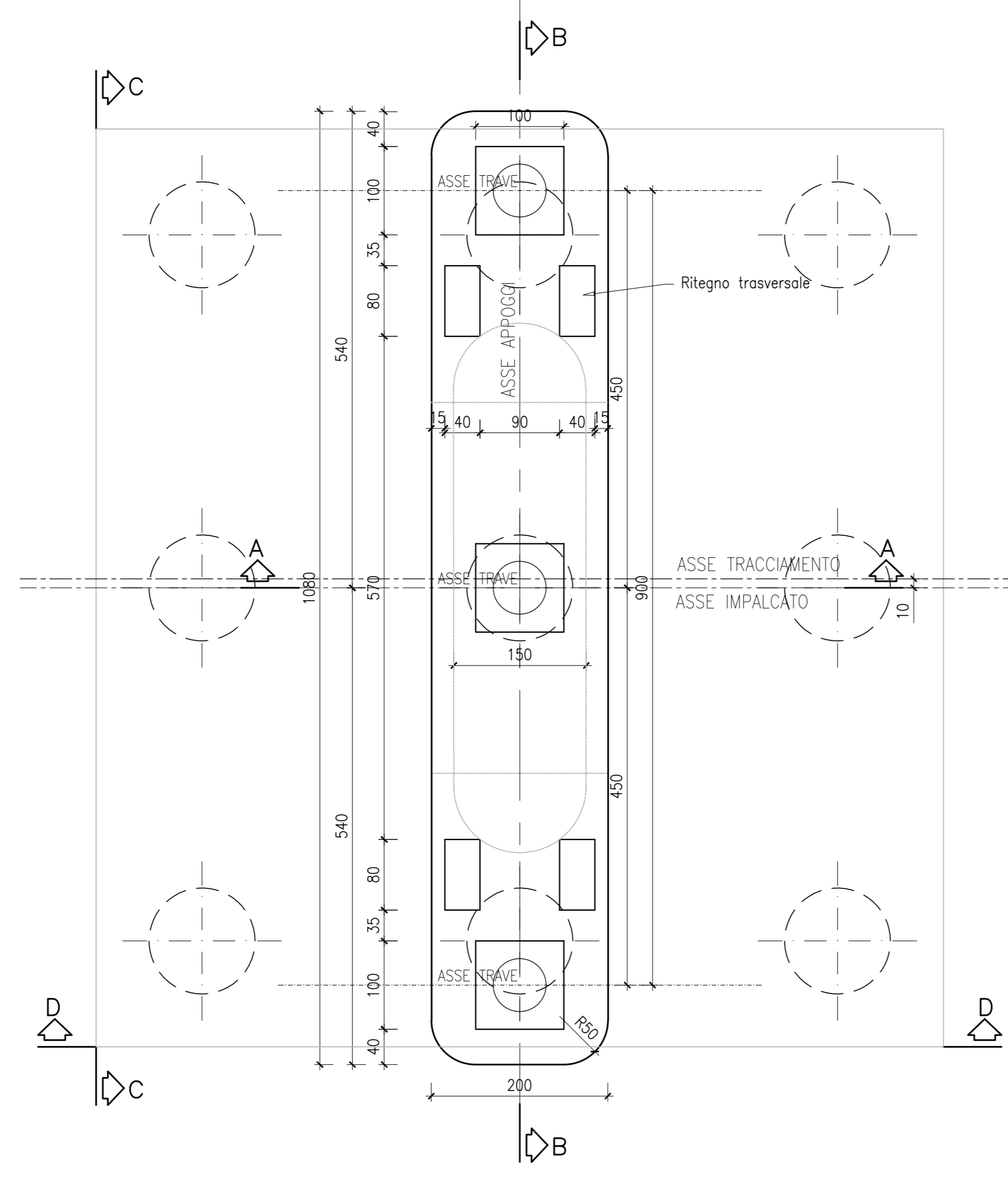
PIANTA FONDAZIONI

Scala 1:50



PIANTA SOMMITA' PILA

Scala 1:50



NOTA:
Il dettaglio del ritegno di pila è riportato nella tavola
T00CV01STRCP04 (Pila 1).

Sanas
GRUPPO FS ITALIANE
Direzione Progettazione e Realizzazione Lavori

**SGC Grosseto Fano (E78).
Tratto Nodo di Arezzo (S. Zeno) - Selci Lama (E45).
Adeguamento a 4 corsie del tratto Le Ville - Selci Lama (E45).
Lotto 7.**

PROGETTO DEFINITIVO PG 364

ANAS - DIREZIONE PROGETTAZIONE E REALIZZAZIONE LAVORI

IL GEOLOGO Dott. Geol. Salvatore Morino Ordine dei geologi della Regione Lazio n. 1069	I PROGETTISTI SPECIALISTICI Ing. Ambrogio Signorelli Ordine Ingegneri Provincia di Roma n. A55111	PROGETTAZIONE ATI: (Mandatari) GPI INGEGNERIA GESTIONE PROGETTI INGEGNERIA srl (Mandatari)
COORDINATORE PER LA SICUREZZA IN FASE DI PROGETTAZIONE Arch. Santo Salvatore Vermiglio Ordine Architetti Provincia di Reggio Calabria n. 1270	Ing. Moreno Panfilì Ordine Ingegneri di Perugia n. A2857	(Mandatari) cooprogetti engeko Società di Ingegneria e Architettura
L'ARCHEOLOGO Dott.ssa Maria Grazia Liseno Elenco IMBACT n. 1446	Ing. Stefano Muller Ordine Ingegneri Provincia di Roma n. 15754	(Mandatari) INGEGNERIA Società di Ingegneria e Architettura
VISTO: IL RESP. DEL PROCEDIMENTO Ing. Michele Consumi	Ing. Giuseppe Resto Ordine Ingegneri Provincia di Roma n. A2895	IL PROGETTISTA RESPONSABILE DELL'INTEGRAZIONE ALLI SESTI ANNI SPECIALISTICHE (OPRO207/20 ART 15 COMMA 2) Dott. Ing. GIORGIO GUIDUCCI Ordine Ingegneri Provincia di Roma n. 14055
VISTO: IL RESP. DEL PROGETTO Arch. Panfil. Marco Calzavara	Ing. Giuseppe Resto Ordine Ingegneri Provincia di Roma n. A2895	Dott. Ing. GIORGIO GUIDUCCI Ordine Ingegneri Provincia di Roma n. 14055

OPERE D'ARTE MINORI - Cavalcavia
CV.01 - Cavalcavia su Rampa 2 F
Carpenteria Pila 4

CODICE PROGETTO	NOME FILE	REVISIONE	SCALA
COMP. PROGETTO DP L0702G D2110	T00CV01STRCP07A	A	1:50
D			
C			
B			
A	Emissione per Istr. ANAS Prot. CDG.U.0439522 23-05-2024 Giugno '24	Rovere	Muller
REV. DESCRIZIONE	DATA	REDATTO	VERIFICATO