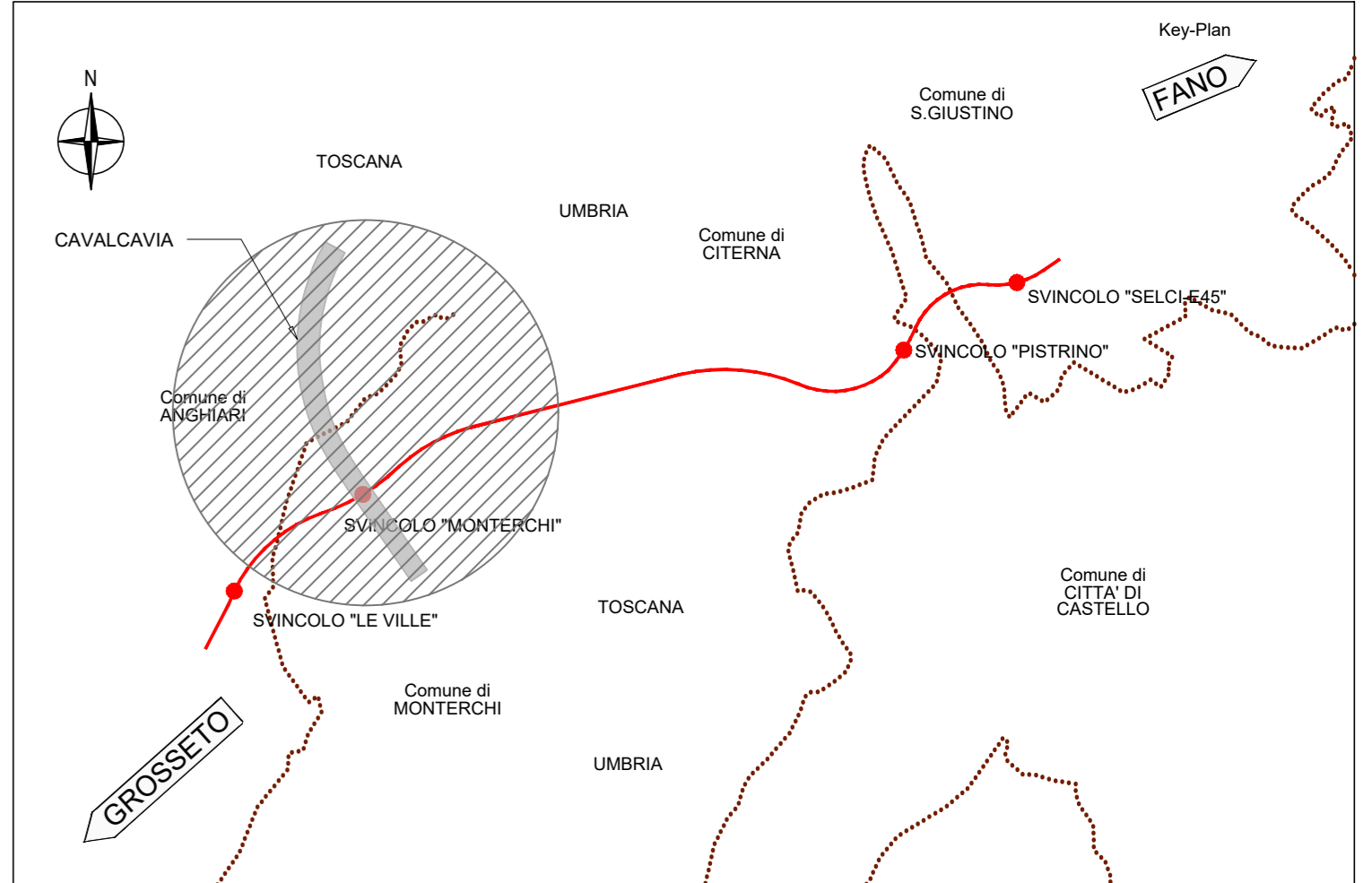
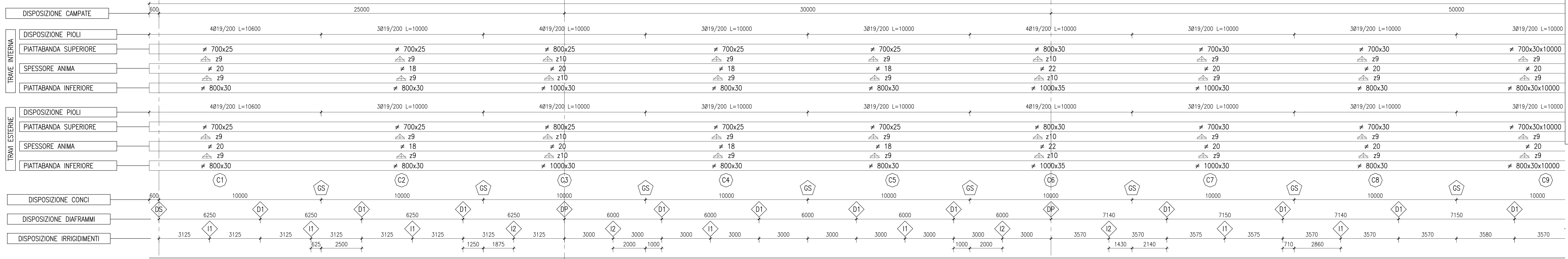
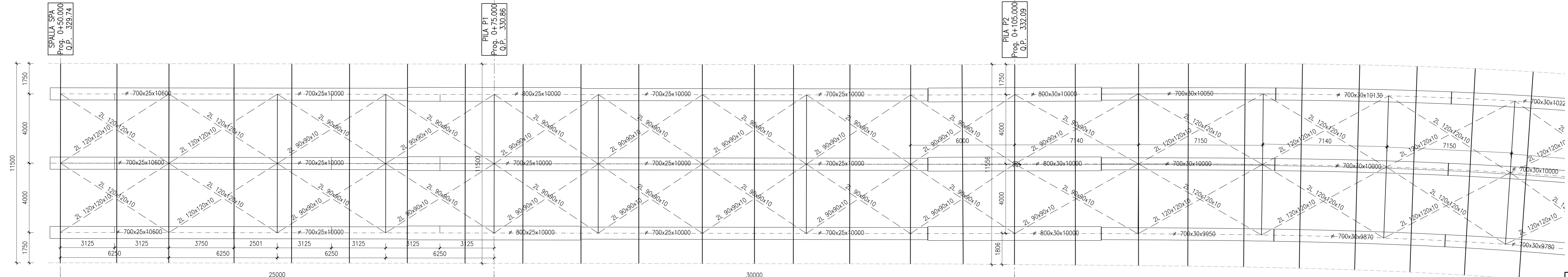


**PROFILO LONGITUDINALE**  
Scala 1:100

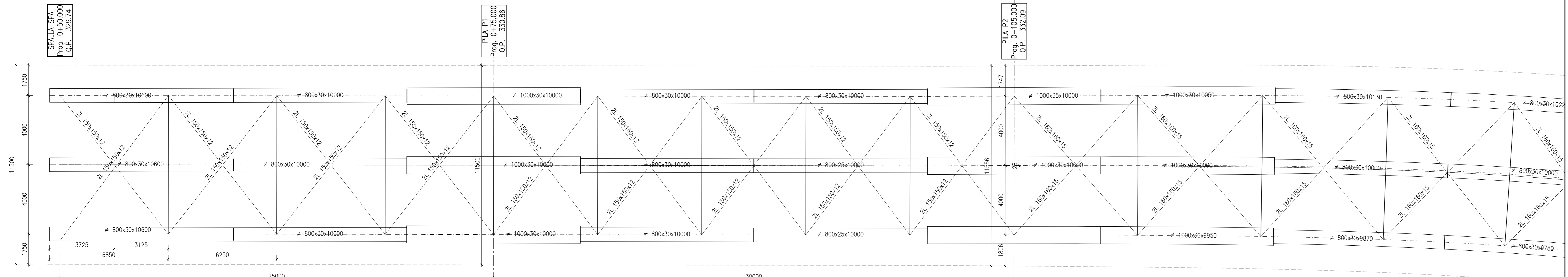
**LEGENDA**  
GS=Giunto saldato  
D1=Diaframma intermedio  
DP=Diaframma di pila  
D=Diaframma di spalla  
I1=irrigidente trasv. #400x22  
I2=irrigidente trasv. #500x30



**PIANTA SUPERIORE**  
Scala 1:100



**PIANTA INFERIORE**  
Scala 1:100



**Sanas**  
GRUPPO FS ITALIANE  
Direzione Progettazione e Realizzazione Lavori

**SGC Grosseto Fano (E78).  
Tratto Nodo di Arezzo (S. Zeno) - Selci Lama (E45).  
Adeguamento a 4 corsie del tratto Le Ville - Selci Lama (E45).  
Lotto 7.**

**PROGETTO DEFINITIVO** PG 364

ANAS - DIREZIONE PROGETTAZIONE E REALIZZAZIONE LAVORI

<b>IL GEOLOGO</b> Dott. Geol. Salvatore Morino Ordine dei geologi della Regione Lazio n. 1069	<b>I PROGETTISTI SPECIALISTICI</b> Ing. Ambrogio Signorini Ordine Ingegneri Provincia di Roma n. A55111	<b>PROGETTAZIONE ATI:</b> (Mandatario) <b>GP INGENNERIA</b> GESTIONE PROGETTI INGENNERIA srl
<b>COORDINATORE PER LA SICUREZZA IN FASE DI PROGETTAZIONE</b> Ing. Moreno Papilli Ordine Ingegneri Provincia di Perugia n. A2857		
<b>L'ARCHITETTO</b> Arch. Sesto Salvatore Vermiglio Ordine Architetti Provincia di Reggio Calabria n. 1270	<b>INGEGNERI</b> Dott.ssa Maria Grazia Liseno Steno IMBACT n. 1646 Ing. Maurizio Saracini Ordine Ingegneri Provincia di RC n. A2895	<b>INGEGNERI</b> Dott. Ing. GIORGIO GUIDUCI Ordine Ingegneri Provincia di Roma n. 14035

**OPERE D'ARTE MINORI** - Cavalcavia  
CV.01 - Cavalcavia su Rampa 2 F  
Carpenteria metallica - Assieme  
Tav. 1 di 3

<b>CODICE PROGETTO</b> COMP. PROGETTO DP LO702G D2110	<b>NOME FILE</b> T00V01STRCP09A	<b>REVISIONE</b> A	<b>SCALA</b> 1:100
<b>CODICE ELAB.</b> T00C0V01STRCP09			
<b>D</b>			
<b>C</b>			
<b>B</b>			
<b>A</b>	Emissione per Istr. ANAS Prot. CDG.U.0439522 23-05-2024	Giugno '24	Rovere Muller Guiducci
<b>REV.</b>	DESCRIZIONE	DATA	REDATTO VERIFICATO APPROVATO