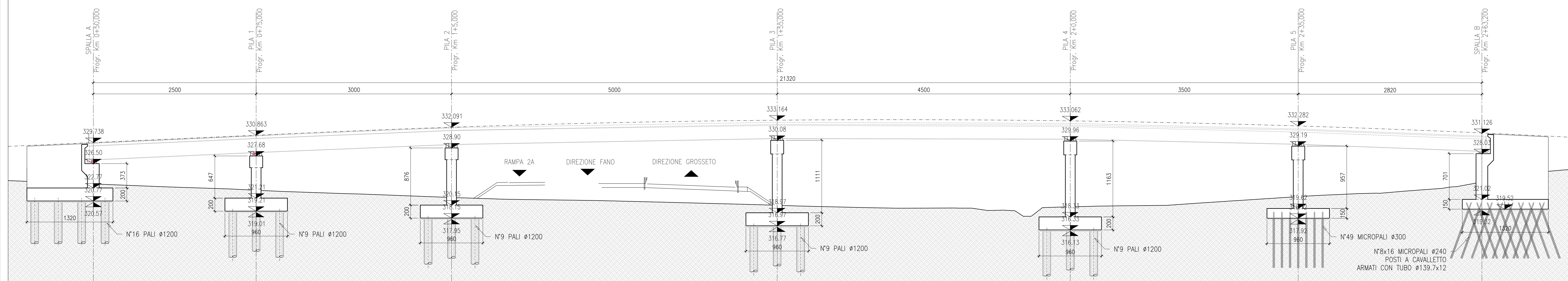


SEZIONE LONGITUDINALE
Scala 1:250



Sanas
GRUPPO FS ITALIANE

Direzione Progettazione e Realizzazione Lavori

**SGC Grosseto Fano (E78).
Tratto Nodo di Arezzo (S. Zeno) - Selci Lama (E45).
Adeguamento a 4 corsie del tratto Le Ville - Selci Lama (E45).
Lotto 7.**

PROGETTO DEFINITIVO PG 364

ANAS - DIREZIONE PROGETTAZIONE E REALIZZAZIONE LAVORI

<p>IL GEOLOGO Dott. Geol. Salvatore Morino Ordine dei geologi della Regione Lazio n. 1069</p> <p>COORDINATORE PER LA SICUREZZA IN FASE DI PROGETTAZIONE Arch. Sesto Salvatore Vermiglio Ordine Ingegneri Provincia di Reggio Calabria n. 1270</p> <p>L'ARCHEOLOGO Dott.ssa Maria Grazia Liseno Elenco IMBACT n. 1646</p> <p>VISTO IL RESP. DEL PROCEDIMENTO Ing. Michele Consumi</p> <p>VISTO IL RESP. DEL PROGETTO Arch. Prof. Marco Calzavara</p>	<p>I PROGETTISTI SPECIALISTICI Ing. Ambrogio Signorelli Ordine Ingegneri Provincia di Roma n. A55111</p> <p>COORDINATORE PER LA SICUREZZA IN FASE DI PROGETTAZIONE Ing. Moreno Parfili Ordine Ingegneri Provincia di Perugia n. A2057</p> <p>L'ARCHEOLOGO Dott.ssa Maria Grazia Liseno Elenco IMBACT n. 1646</p> <p>VISTO IL RESP. DEL PROCEDIMENTO Ing. Michele Consumi</p> <p>VISTO IL RESP. DEL PROGETTO Arch. Prof. Marco Calzavara</p>	<p>PROGETTAZIONE ATI: (Mandatario)</p> <p>GI INGENNERIA GESTIONE PROGETTI INGEGNERIA s.r.l.</p> <p>cooprogetti engeko</p> <p>IL PROGETTISTA RESPONSABILE DELL'INTEGRAZIONE DELLE SCELTE SPECIALISTICHE (DPR207/20 ART 15 COMMA 2) Dott. Ing. GIORGIO GUIDUCCI Ordine Ingegneri Provincia di Roma n. 14055</p>
--	--	--

OPERE D'ARTE MINORI - Cavalcavia
CV.01 - Cavalcavia su Rampa 2 F
Pianta fondazioni e sezione longitudinale

CODICE PROGETTO	NOME FILE	TUOCV1STRDIO1A	REVISIONE	SCALA	
COMP. PROGETTO	LV. ANNO N.PROG.				
DP LO702G D2110	CODICE ELAB.	T00C0V01STRDIO101	A	1:250	
D					
C					
B					
A	Emissione per Istr. ANAS Prot. CDG.U.0439522 23-05-2024	Giugno '24	Rovere	Muller	Guiducci
REV.	DESCRIZIONE	DATA	REDATTO	VERIFICATO	APPROVATO