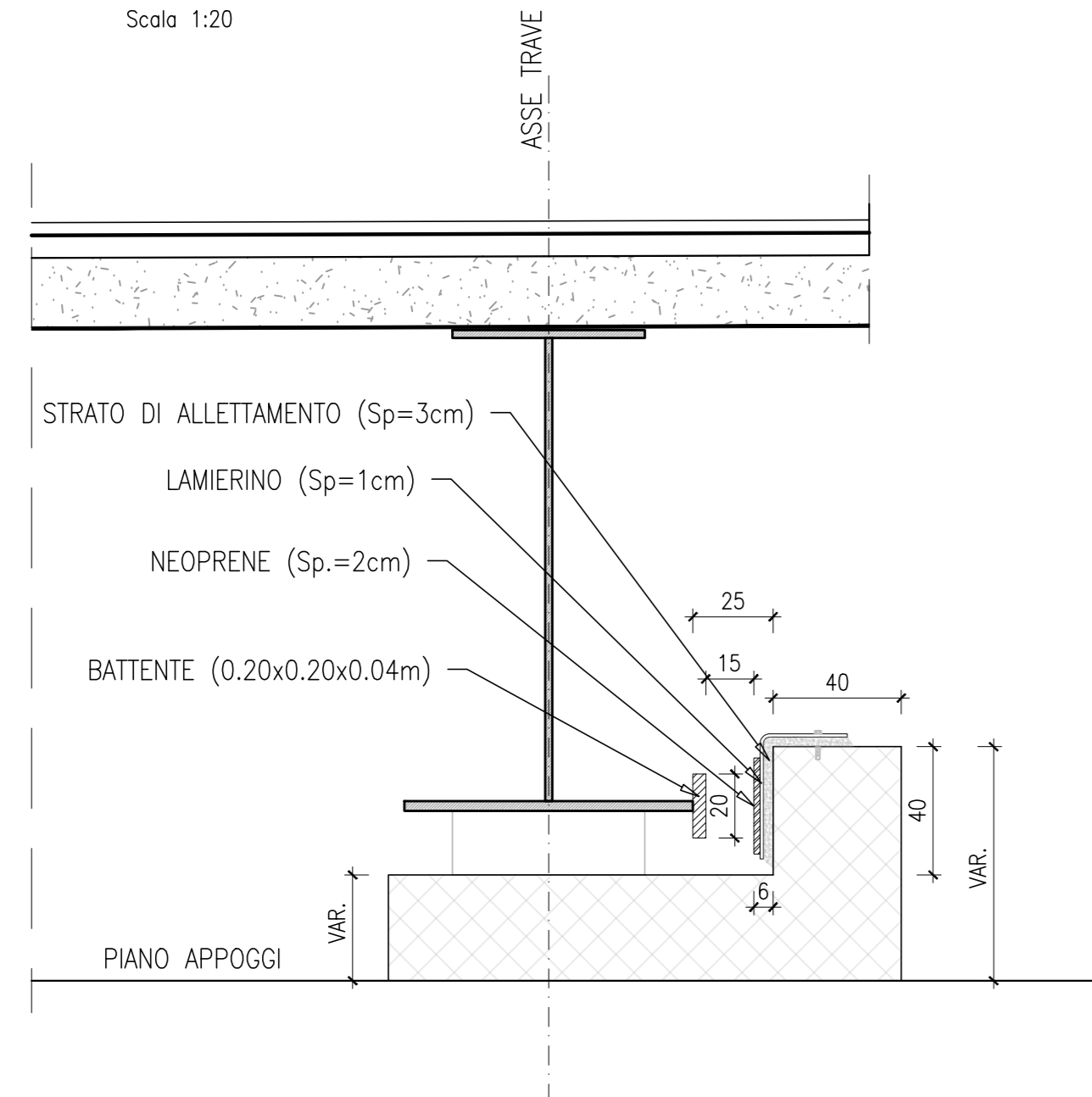
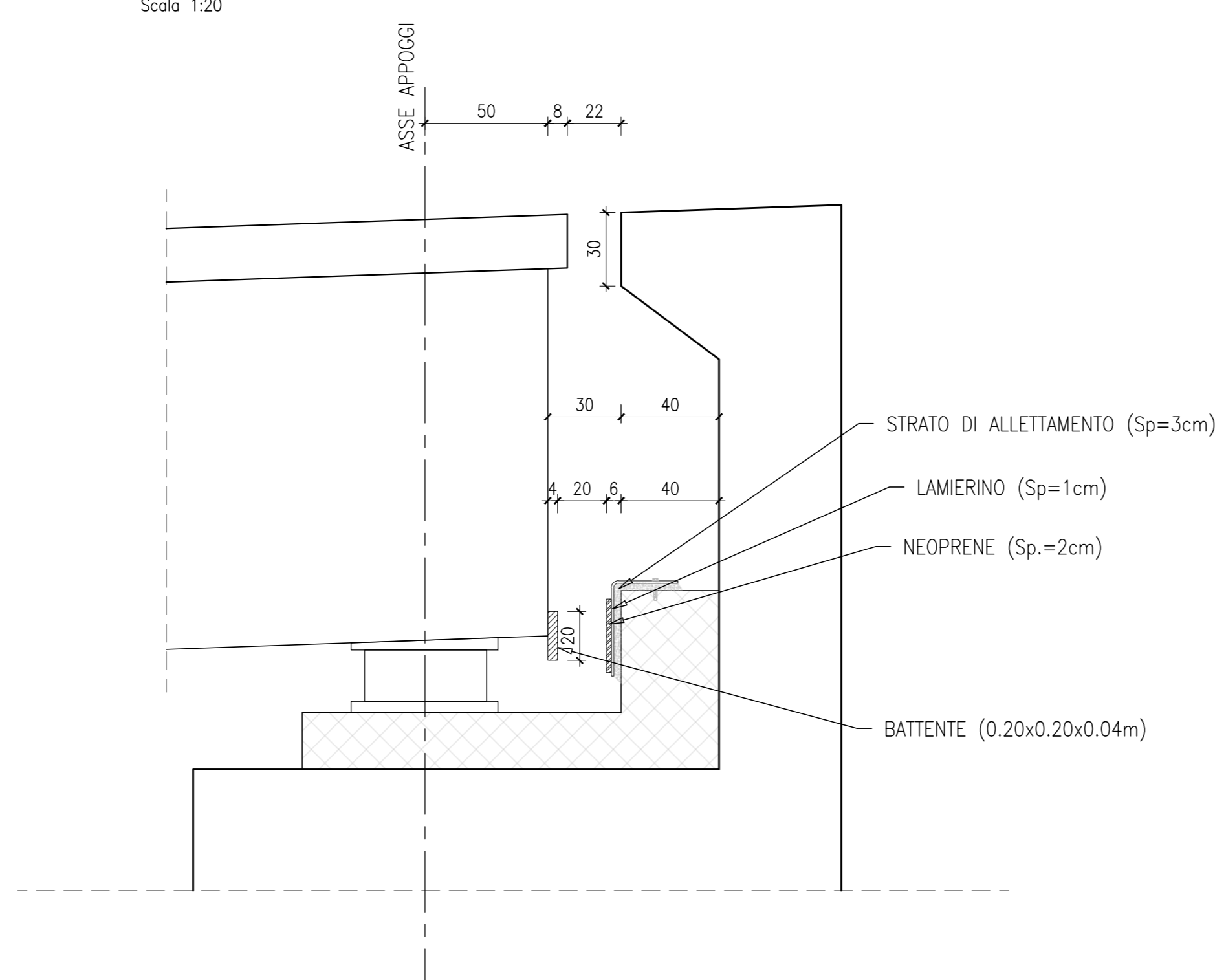


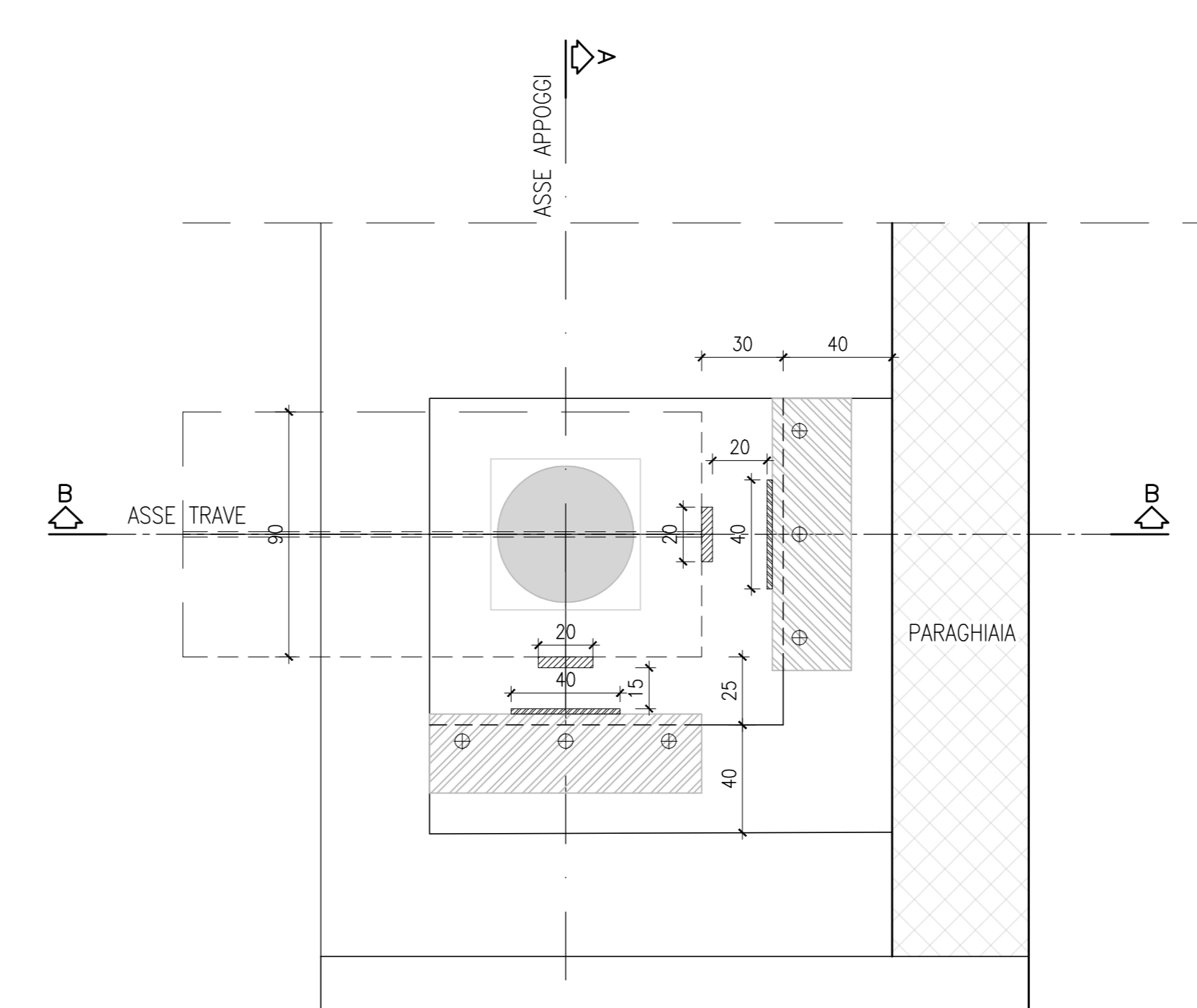
DETTAGLIO RITEGNO TRASVERSALE
SEZIONE A-A
Scala 1:20



DETTAGLIO RITEGNO LONGITUDINALE
SEZIONE B-B
Scala 1:20



PIANTA
Scala 1:20



Sanas
GRUPPO FS ITALIANE

Direzione Progettazione e Realizzazione Lavori

SGC Grosseto Fano (E78).
Tratto Nodo di Arezzo (S. Zeno) - Selci Lama (E45).
Adeguamento a 4 corsie del tratto Le Ville - Selci Lama (E45).
Lotto 7.

PROGETTO DEFINITIVO PG 364

ANAS - DIREZIONE PROGETTAZIONE E REALIZZAZIONE LAVORI

IL GEOLOGO Dott. Geol. Salvatore Minno Ordine dei geologi della Regione Lazio n. 1069	I PROGETTISTI SPECIALISTICI Ing. Ambrogio Signorelli Ordine Ingegneri Provincia di Roma n. A55111	PROGETTAZIONE ATI: (Mandatario) GP INGENNERIA GESTIONE PROGETTI INGEGNERIA s.r.l.
COORDINATORE PER LA SICUREZZA IN FASE DI PROGETTAZIONE Arch. Sesto Salvatore Vermiglio Ordine Architetti Provincia di Reggio Calabria n. 1270	Ing. Moreno Pappalardo Ordine Ingegneri Provincia di Roma n. A2857	(Mandatario) cooprogetti engeko
L'ARCHITETTO Dott.ssa Maria Grazia Liseno Ordine Architetti n. 13446	Ing. Stefano Muller Ordine Ingegneri Provincia di Roma n. 15754	(Mandatario) INGENNERIA
VISTO: IL RESP. DEL PROCEDIMENTO Ing. Michele Consumi Pratica di RC n. A2895	Ing. Giuseppe Resto Ordine Ingegneri Provincia di Roma n. 20629	Dott. Ing. GIORGIO GIUDICCI Ordine Ingegneri Provincia di Roma n. 14035

OPERE D'ARTE MINORI - Cavalcavia
CV.03 - Cavalcavia su VS.02 - SP.42
Spalla B - Carpenteria
Tav. 2 di 2

CODICE PROGETTO COMP. PROGETTO DIP	UV. ANNO N.PROG. L0702G D21110	NOME FILE T00CV03TRCP04A	REVISIONE A	SCALA VARE
D				
C				
B				
A	Emissione per Istr. ANAS Prot. CDG.U.0439522 23-05-2024	Giugno '24	Rovere	Muller
REV.	DESCRIZIONE	DATA	REDATTO	VERIFICATO
				APPROVATO