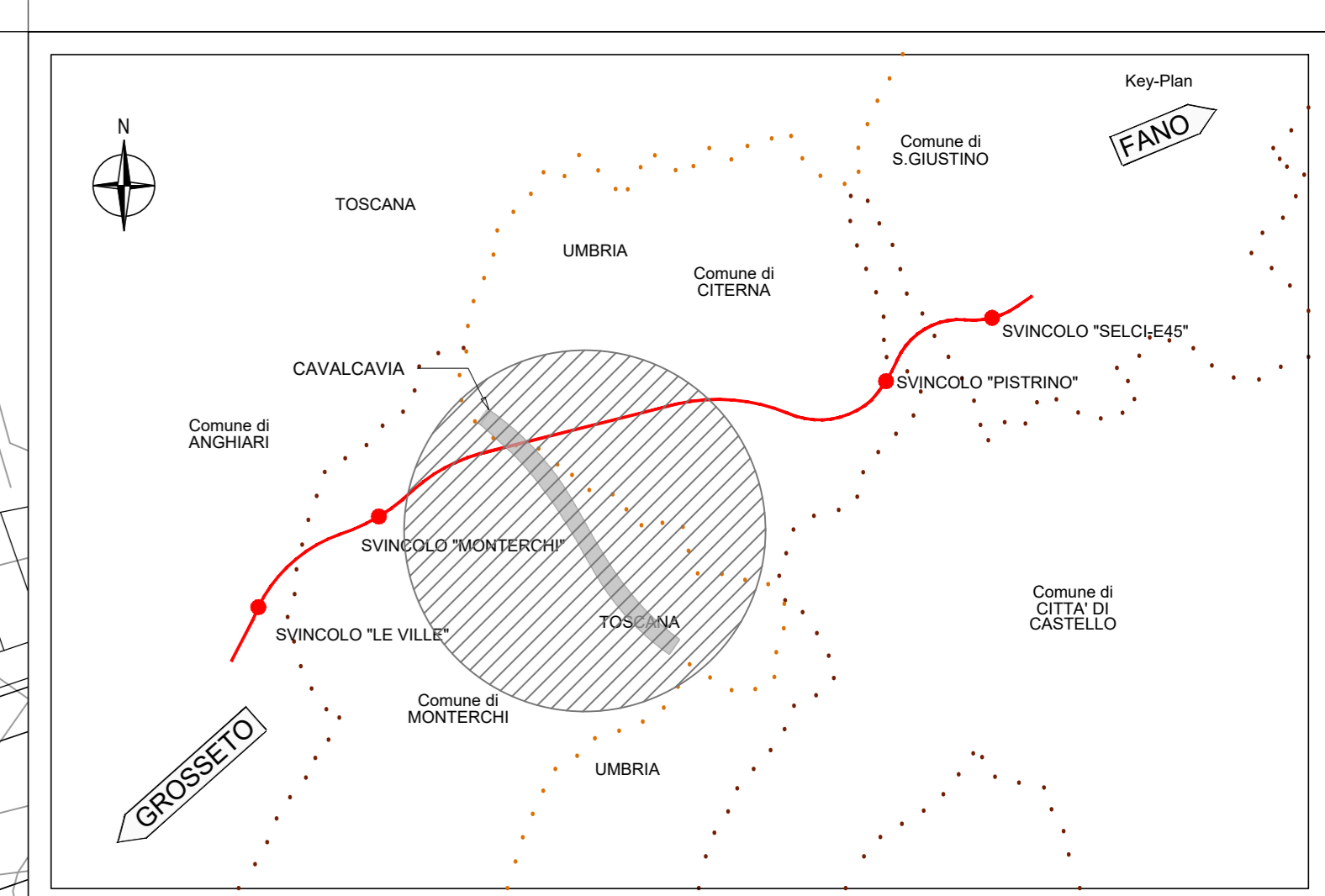
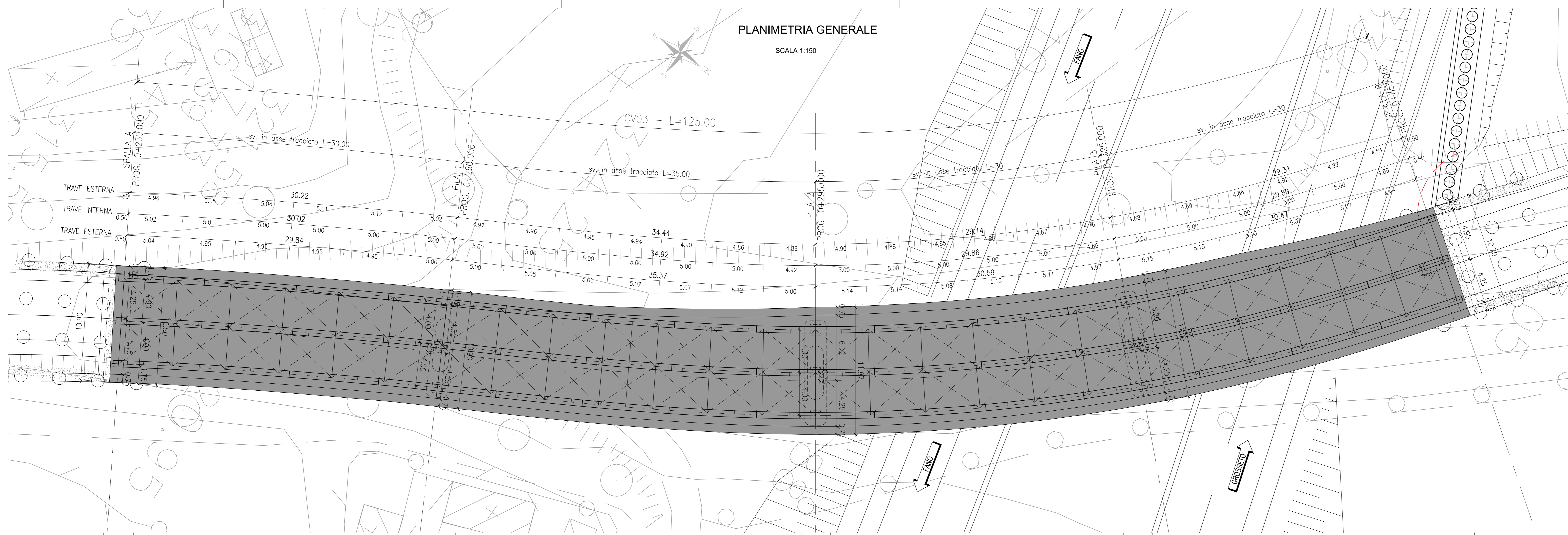


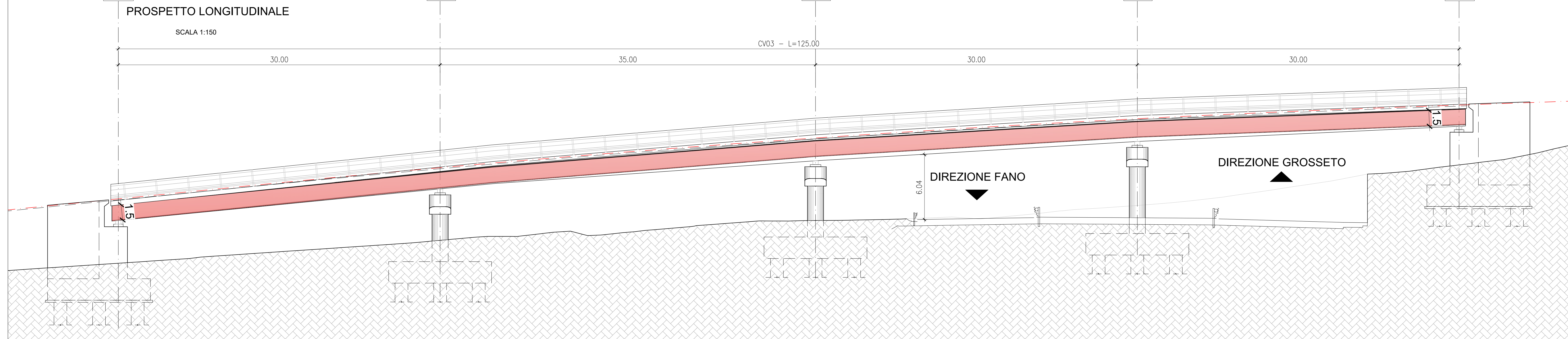
PLANIMETRIA GENERALE

SCALA 1:150



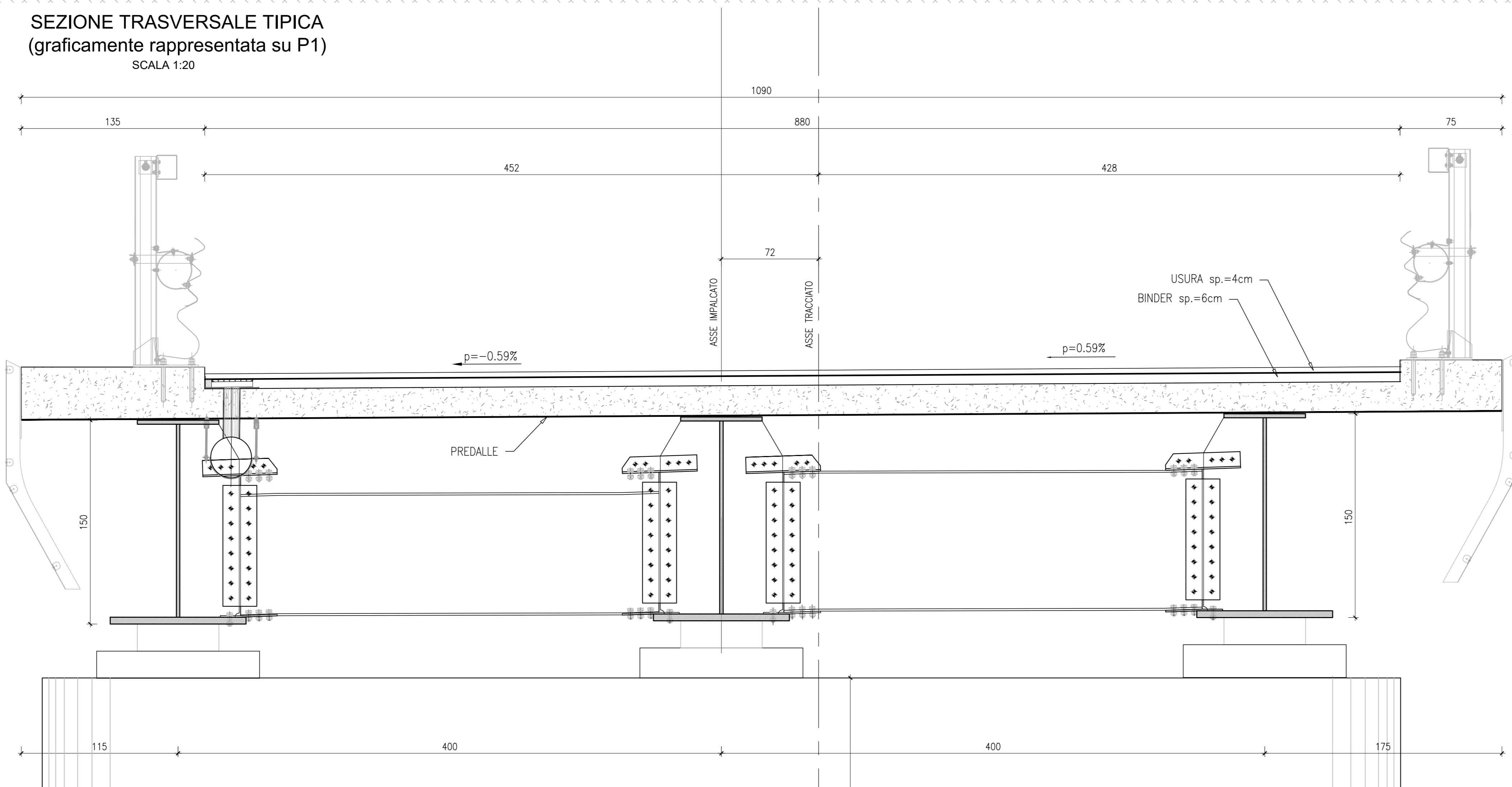
PROSPETTO LONGITUDINALE

SCALA 1:150



SEZIONE TRASVERSALE TIPICA
(graficamente rappresentata su P1)

SCALA 1:20



Sanas
GRUPPO FS ITALIANE

Direzione Progettazione e Realizzazione Lavori

SGC Grosseto Fano (E78).
Tratto Nodo di Arezzo (S. Zeno) - Selci Lama (E45).
Adeguamento a 4 corsie del tratto Le Ville - Selci Lama (E45).
Lotto 7.

PROGETTO DEFINITIVO

PG 364

ANAS - DIREZIONE PROGETTAZIONE E REALIZZAZIONE LAVORI

IL GEOLOGO
Dott. Geol. Salvatore Morino
Ordine dei geologi della Regione Lazio n. 1069

COORDINATORE PER LA SICUREZZA IN FASE DI PROGETTAZIONE
Arch. Sante Salvatore Vermiglio
Ordine Architetti Provincia di Reggio Calabria n. 1270

L'ARCHEOLOGO
Dott.ssa Maria Grazia Liseno
Elenco IMBACT n. 1646

VISTO: IL RESP. DEL PROCEDIMENTO
Ing. Michele Consumi

VISTO: IL RESP. DEL PROGETTO
Arch. Panof. Marco Calzavara

I PROGETTISTI SPECIALISTICI
Ing. Ambrogio Signorelli
Ordine Ingegneri Provincia di Roma n. A55111

Ing. Moreno Panfili
Ordine Ingegneri Provincia di Perugia n. A2857

Ing. Stefano Muller
Ordine Ingegneri Provincia di Roma n. 15754

Ing. Marco Saroli
Ordine Ingegneri Provincia di RC n. A2895

Ing. Giuseppe Resta
Ordine Ingegneri Provincia di Roma n. 20629

PROGETTAZIONE ATI:
(Mandatario)

GP INGENNERIA
GESTIONE PROGETTI INGENNERIA s.r.l.

coopprogetti
engeko

IL PROGETTISTA RESPONSABILE DELL'INTEGRAZIONE DELLE SCELTE SPECIALISTICHE (OPROV/10 ART 15 COMMA 2)
Dott. Ing. **GIORGIO GUIDUCCI**
Ordine Ingegneri Provincia di Roma n. 14035

OPERE D'ARTE MINORI - Cavalcavia
CV.03 - Cavalcavia su VS.02 - SP.42
Prospetto e sezione trasversale tipo

COMP. PROGETTO	UV. ANNO N.PROG.	NOME FILE	REVISIONE	SCALA	
DP	LO702G	D21110	01	VARE	
D					
C					
B	Revisione per Intr. ANAS Prot. CDG.U.0439522 23-05-2024	Giugno '24	Rovere	Muller	Guiducci
A	Emissione	Marzo '24	Rovere	Muller	Guiducci
REV.	DESCRIZIONE	DATA	REDATTO	VERIFICATO	APPROVATO