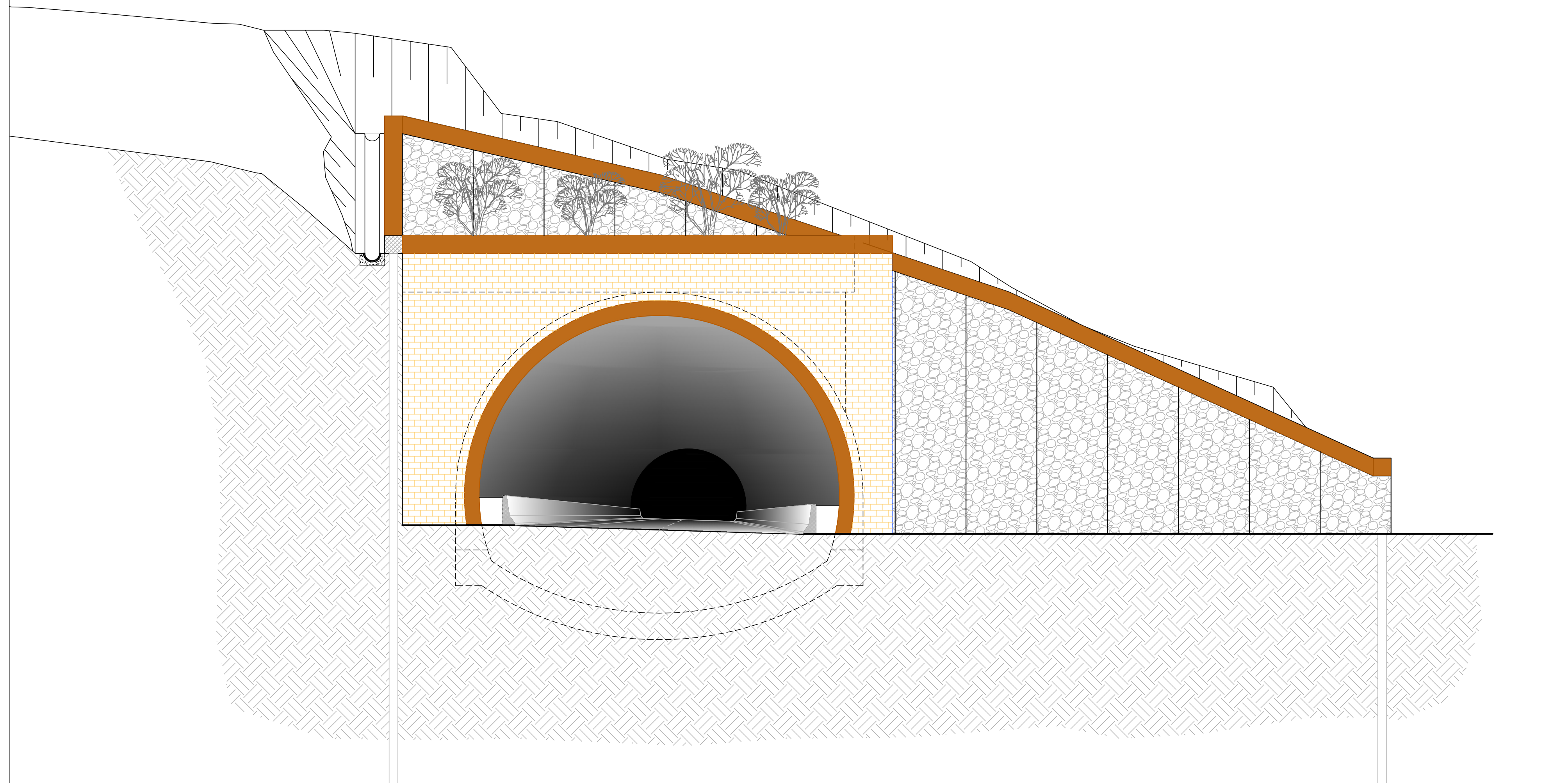
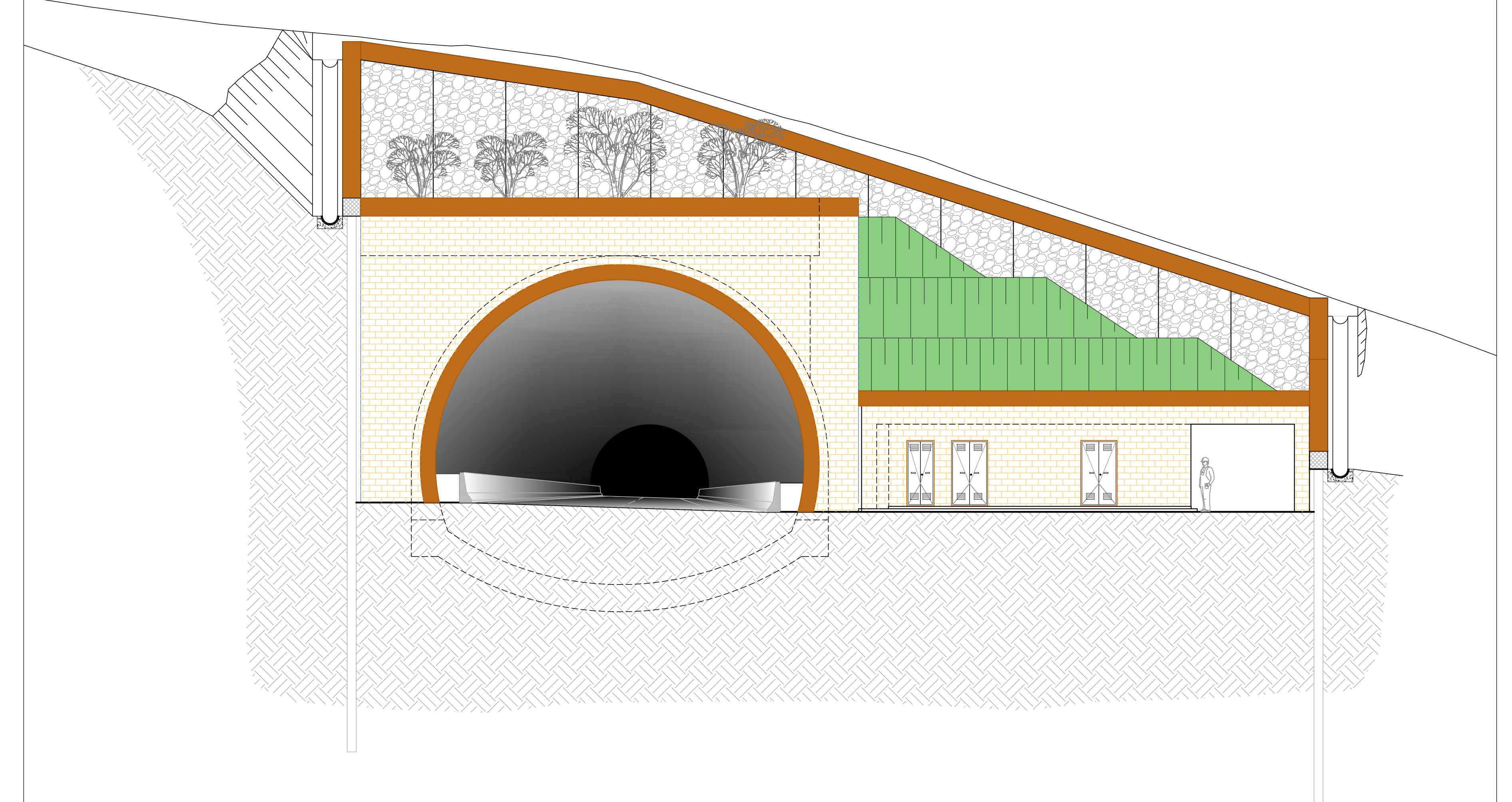


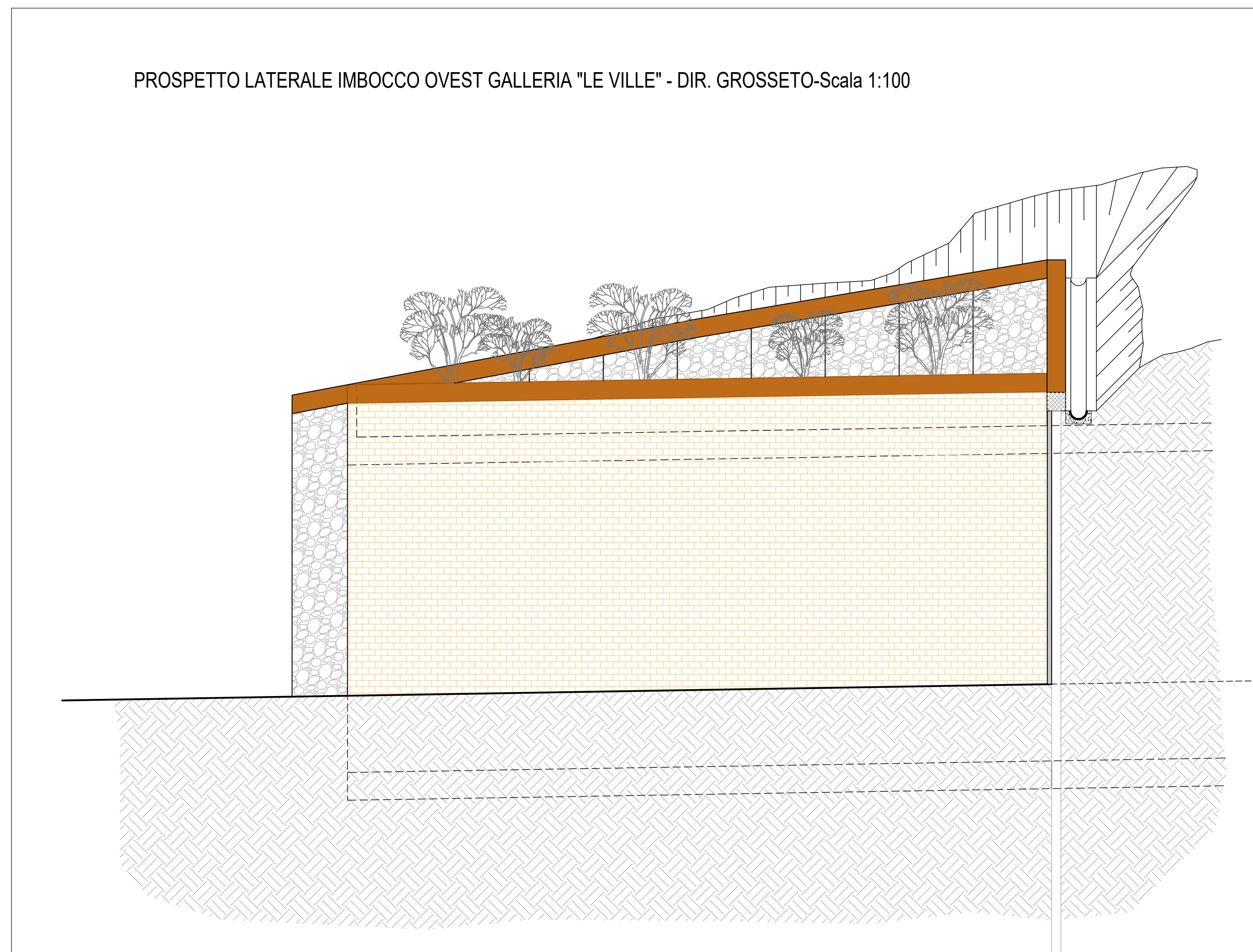
PROSPETTO IMBOCCO OVEST GALLERIA "LE VILLE" - DIR. GROSSETO-Scala 1:100



PROSPETTO IMBOCCO OVEST GALLERIA "LE VILLE" - DIR. FANO-Scala 1:100



PROSPETTO LATERALE IMBOCCO OVEST GALLERIA "LE VILLE" - DIR. GROSSETO-Scala 1:100



IL GEOLOGO Dott. Geol. Salvatore Morino Ordine dei geologi della Regione Lazio n. 1069	PROGETTAZIONE ATTI: (Mandatario)	PROGETTAZIONE ATTI: (Mandatario)
COORDINATORE PER LA SICUREZZA IN FASE DI PROGETTAZIONE Arch. Santo Salvatore Vermiglio Ordine Architetti Provincia di Reggio Calabria n. 1270	Ing. Moreno Pappalardo Ordine Ingegneri Provincia di Perugia n. A2857	Ing. Claudio Müller Ordine Ingegneri Provincia di Roma n. 15754
L'ARCHEOLOGO Dott. ssa Maria Grazia Liseno Decreto MIAC n. 1646	Ing. Giovanni Saraci Ordine Ingegneri Provincia di RC n. A2895	Ing. Giuseppe Resta Ordine Ingegneri Provincia di Roma n. 20629
VISTO: IL RESP. DEL PROCEDIMENTO Ing. Michele Consummi	Ing. Giuseppe Resta Ordine Ingegneri Provincia di Roma n. 20629	Dott. Ing. GIORGIO GUIDUCCI Ordine Ingegneri Provincia di Roma n. 14035
VISTO: IL RESP. DEL PROGETTO Arch. Pappalardo Marco Calzavara		

CODICE PROGETTO	NOME FILE	REVISIONE	SCALA
LO702G D2110	T00G4010TPS01B	B	1:200
COMP. PROGETTO	LV. ANNO N.PROG.		
D			
C			
B	Revisione per Intr. ANAS Prot. CDG.U.0439522 23-05-2024	Giugno '24	Amoruso Signorelli Guiducci
A	Emisione	Marzo '24	Morigi Signorelli Guiducci
REV.	DESCRIZIONE	DATA	REDAITTO VERIFICATO APPROVATO