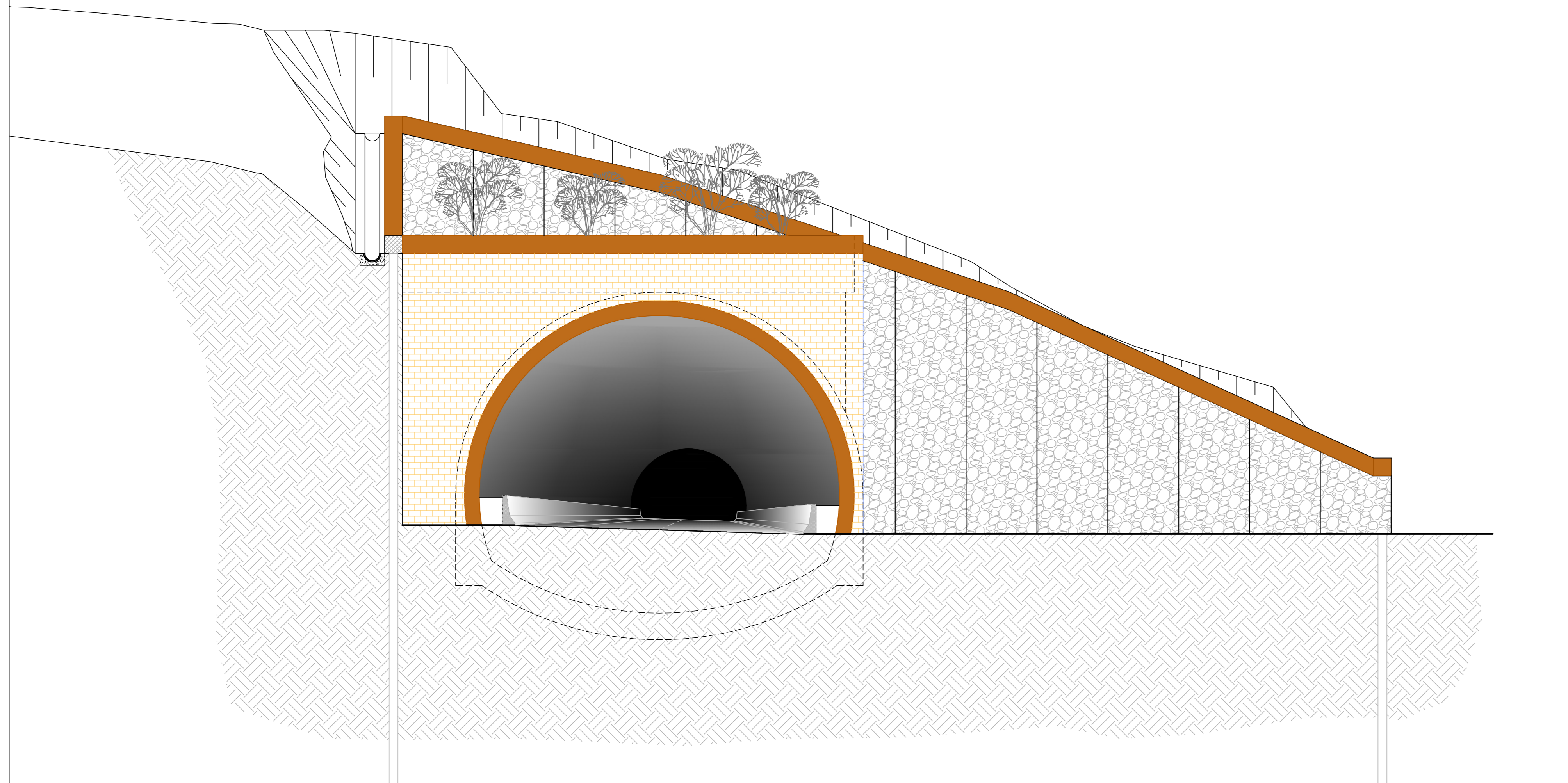
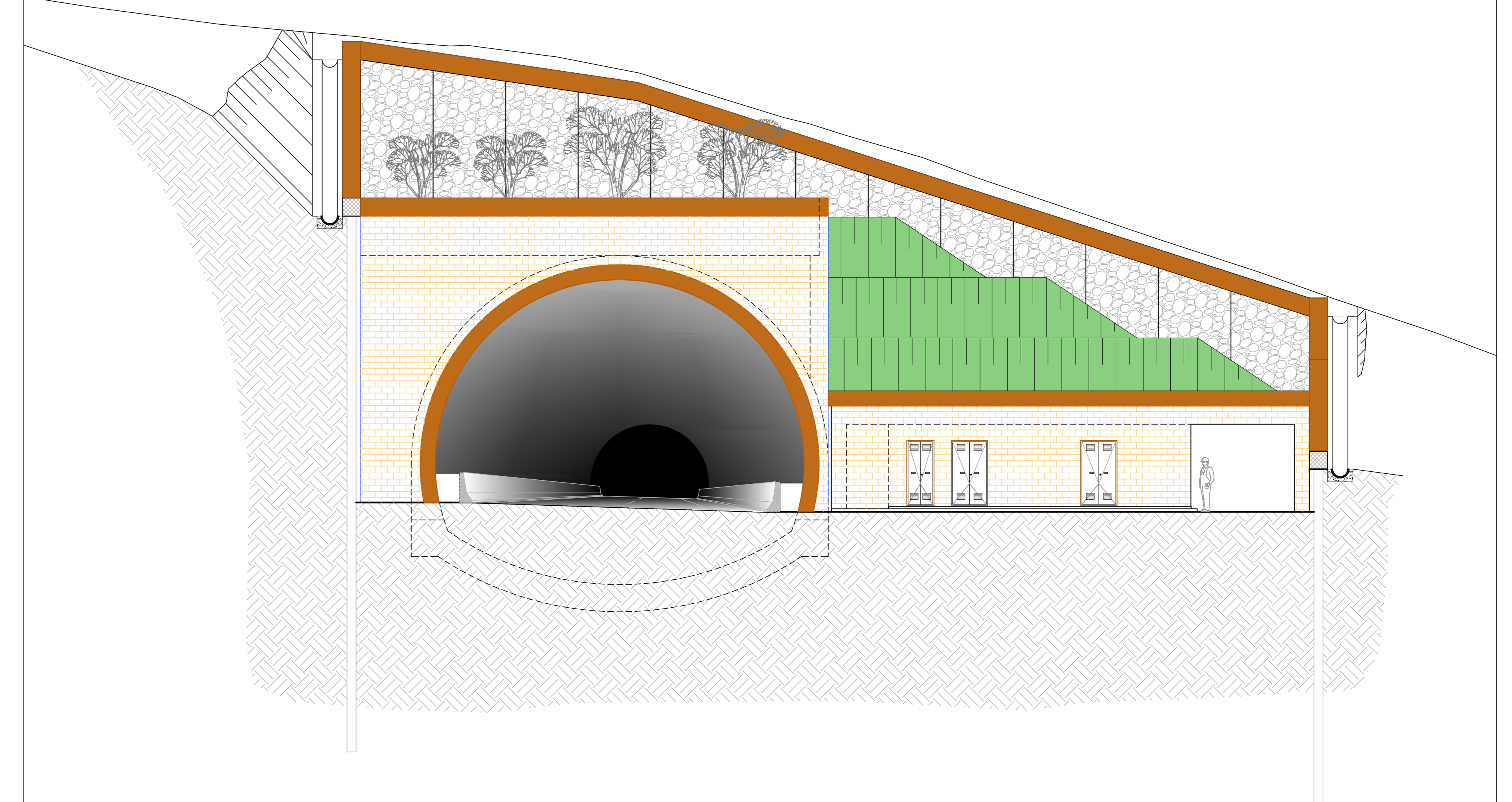


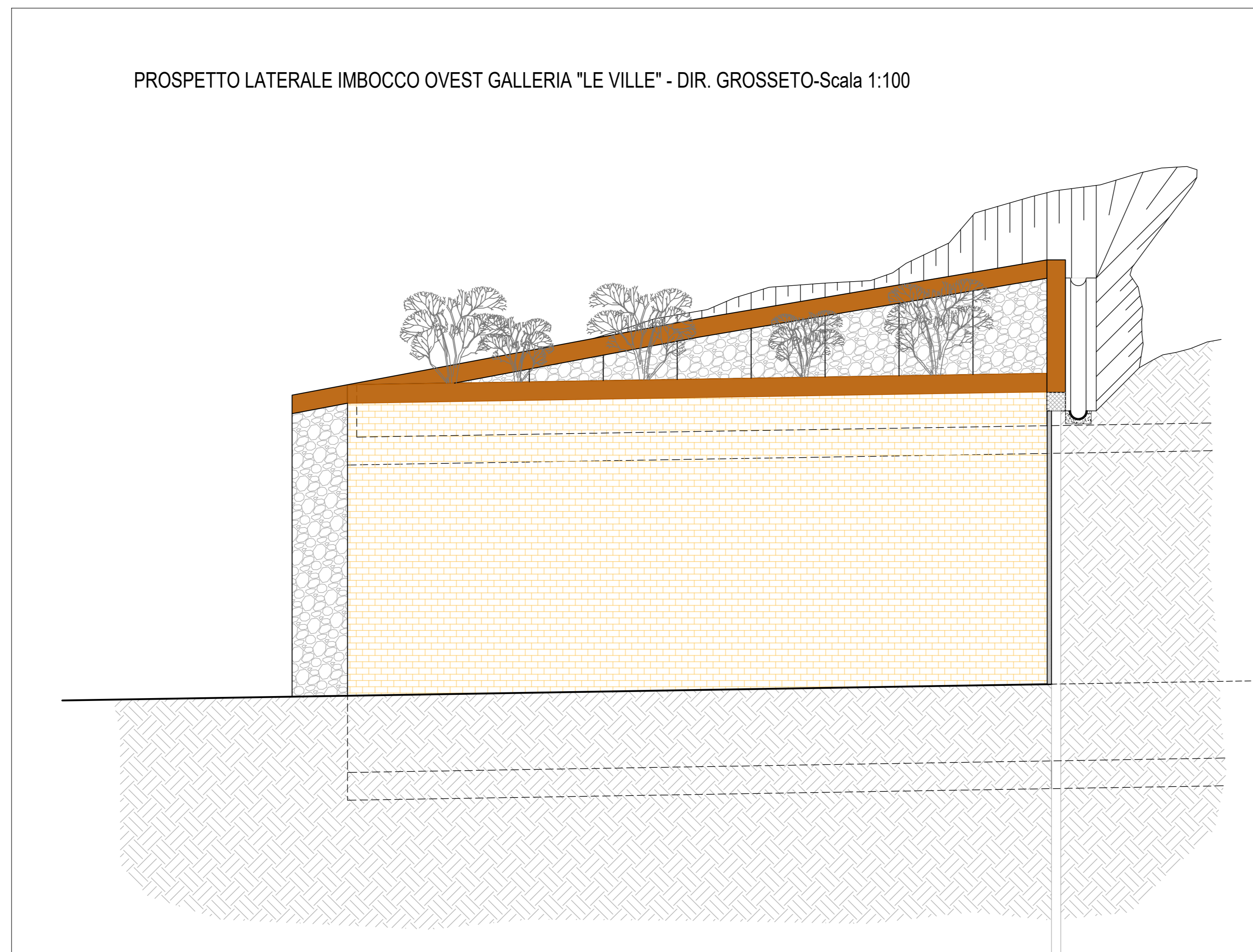
PROSPETTO IMBOCCO OVEST GALLERIA "LE VILLE" - DIR. GROSSETO-Scala 1:100



PROSPETTO IMBOCCO OVEST GALLERIA "LE VILLE" - DIR. FANO-Scala 1:100



PROSPETTO LATERALE IMBOCCO OVEST GALLERIA "LE VILLE" - DIR. GROSSETO-Scala 1:100



**Sanas**  
GRUPPO FS ITALIANE  
Direzione Progettazione e Realizzazione Lavori

SGC Grosseto Fano (E78).  
Tratto Nodo di Arezzo (S. Zeno) - Selci Lama (E45).  
Adeguamento a 4 corsie del tratto Le Ville - Selci Lama (E45).  
Lotto 7.

PROGETTO DEFINITIVO PG 364

ANAS - DIREZIONE PROGETTAZIONE E REALIZZAZIONE LAVORI

IL GEOLOGO Dott. Geol. Salvatore Morino Ordine dei geologi della Regione Lazio n. 1069	PROGETTAZIONE ATTI: (Mandatario)	PROGETTAZIONE ATTI: (Mandatario)
COORDINATORE PER LA SICUREZZA IN FASE DI PROGETTAZIONE Arch. Santo Salvatore Vermiglio Ordine Architetti Provincia di Reggio Calabria n. 1270	Ing. Moreno Panfilì Ordine Ingegneri Provincia di Perugia n. A2857	Ing. Claudio Müller Ordine Ingegneri Provincia di Roma n. 15754
L'ARCHEOLOGO Dott.ssa Maria Grazia Liseno Decreto MIUR n. 1646	Ing. Giovanni Saraci Ordine Ingegneri Provincia di RC n. A2895	Ing. Giuseppe Resta Ordine Ingegneri Provincia di Roma n. 20629
VISTO: IL RESP. DEL PROCEDIMENTO Ing. Michele Consummi	Ing. Giuseppe Resta Ordine Ingegneri Provincia di Roma n. 20629	Dott. Ing. GIORGIO GUIDUCCI Ordine Ingegneri Provincia di Roma n. 14035
VISTO: IL RESP. DEL PROGETTO Arch. Panfil. Marco Calzavara		

OPERE D'ARTE MAGGIORI  
Galleria Artificiale - Imbocco ovest galleria Le Ville - Dir. Grosseto  
Prospetto imbocco

CODICE PROGETTO	NOME FILE	REVISIONE	SCALA
DP LO702G D2110	T00G040STPS01B	B	1:200

COMP. PROGETTO	LV. ANNO N.PROG.	ELAB.	DATA	REDAITTO	VERIFICATO	APPROVATO
D						
C						
B	Revisione per Intr. ANAS Prot. CDG.U.0439522 23-05-2024	Amoruso	Giugno '24	Signorelli	Guiducci	
A	Emissione	Marzo '24	Morigi	Signorelli	Guiducci	
REV.	DESCRIZIONE	DATA	REDAITTO	VERIFICATO	APPROVATO	