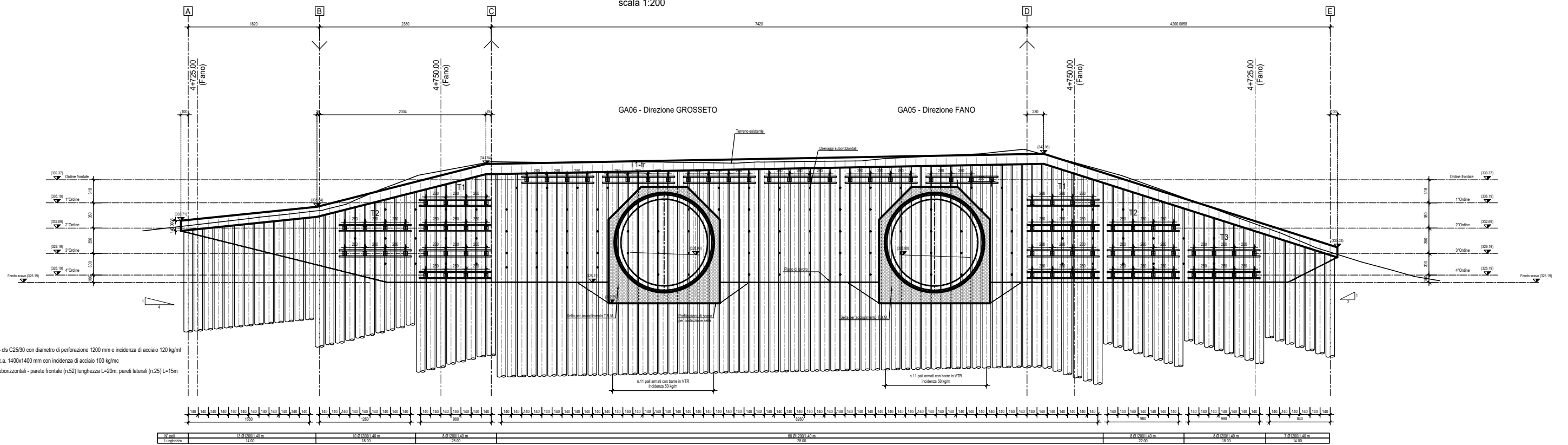
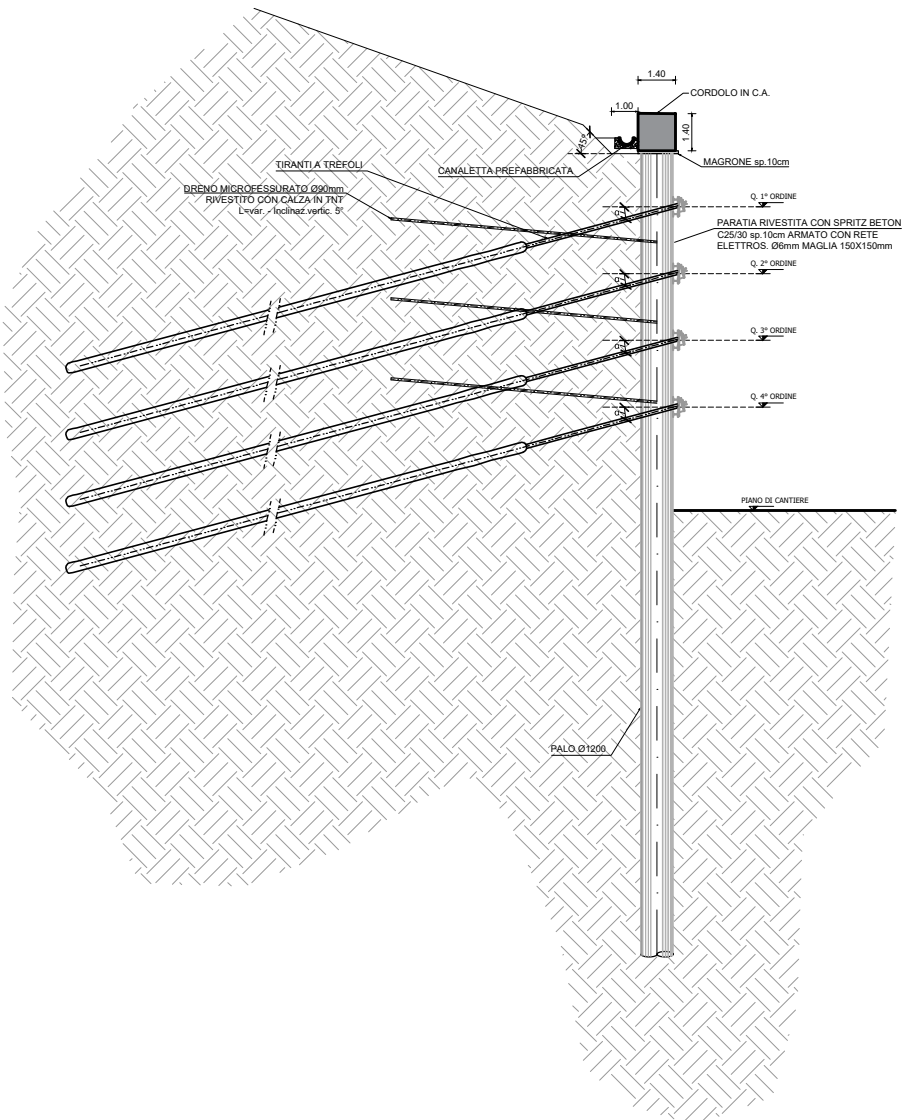


SVILUPPATA PARATIA OVEST
scala 1:200



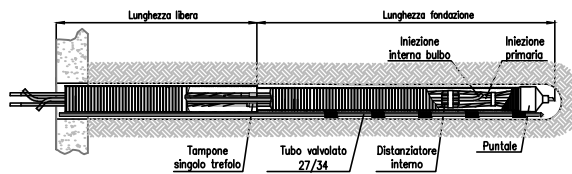
Pali in c.a. - cls C25/30 con diametro di perforazione 1200 mm e incidenza di acciaio 120 kg/ml
Cordolo in c.a. 1400x1400 mm con incidenza di acciaio 100 kg/ml
Drenaggi suborizzontali - parete frontale (n.52) lunghezza L=20m, pareti laterali (n.25) L=15m

SEZIONE TIPOLOGICA PARATIA DI IMBOCCO - FASE COSTRUTTIVA
SCALA 1:100



Ordine di lavori	Intensità orizzontale [m]	Tiro iniziale di preinnescimento [mN]	Numero di trefoli da 3/7	Inclinazione [°]	Lunghezza libera [m]	Lunghezza del bulbo [m]	Diametro di perforazione [m]	Tipologia di iniezione	Doppia linea di iniezione
T1	2.8	500	5	20	23	14	0.16	IRS	HE 200 B
T2	2.8	500	5	20	20	14	0.16	IRS	HE 200 B
T3	2.8	500	5	20	17	16	0.16	IRS	HE 200 B
T4	2.8	500	5	20	15	16	0.16	IRS	HE 200 B
T1-5	2.8	400	4	0	18	12	0.16	IRS	HE 200 B

TIPOLOGICO TIRANTE IRS



SUPERFICIE RICOPRIMENTO PALI IN SPRITZ BETON
E RETE ELETTRORLATA - tot GA05+GA06:
- 1920 mq

Sanas
GRUPPO DI ITALIANI
Direzione Progettazione e Realizzazione Lavori

SGC Grosseto Fano (E78).
Tratto Nodo di Arezzo (S. Zeno) - Selci Lama (E45).
Adeguamento a 4 corsie del tratto Le Ville - Selci Lama (E45).
Lotto 7.

PROGETTO DEFINITIVO PG 364

ANAS - DIREZIONE PROGETTAZIONE E REALIZZAZIONE LAVORI

IL GEOLOGO: Dott. Gen. Salvatore Marino
IL GEOTECNICO: Dott. Ing. Saverio Minervini
IL GEOMETRA: Dott. Ing. Saverio Minervini
IL GEOMETRA: Dott. Ing. Saverio Minervini
IL GEOMETRA: Dott. Ing. Saverio Minervini

PROGETTAZIONE ART: **GI INGENNERIA**
GESTIONE PROGETTI INGEGNERIA srl

cooprogetti
engeko

OPERE D'ARTE MAGGIORI
Galleria Artificiale - Imbocco ovest galleria Citerna - Dir. Grosseto
Sviluppata paratia

COMP. PROGETTO	LV. ANNO NUMERO	NOME FILE	TITOLO	REVISIONE	SCALA
OP	L070202	02110	TOOGA00ST01A	A	Verlo
D					
C					
B					
A					
REV.	DESCRIZIONE	DATA	REDATTO	VERIFICATO	APPROVATO