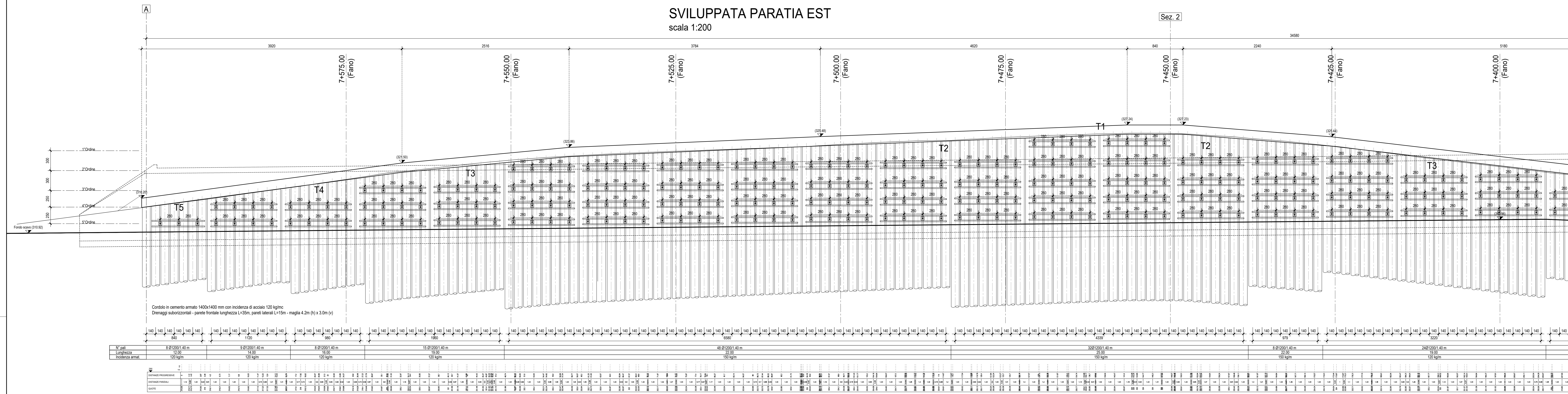


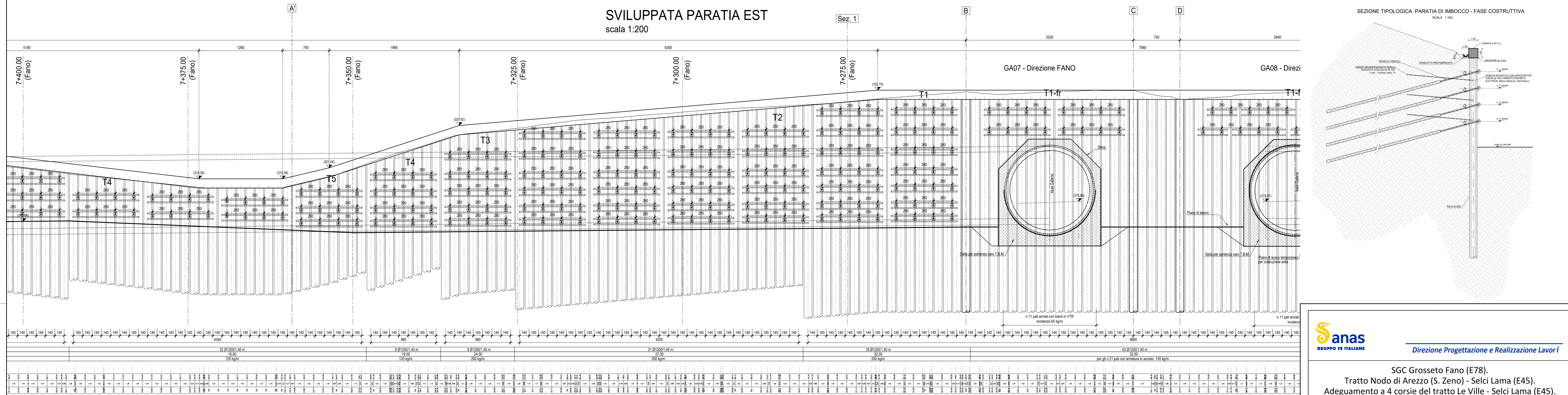
SVILUPPATA PARATIA EST
scala 1:200

Sez. 2

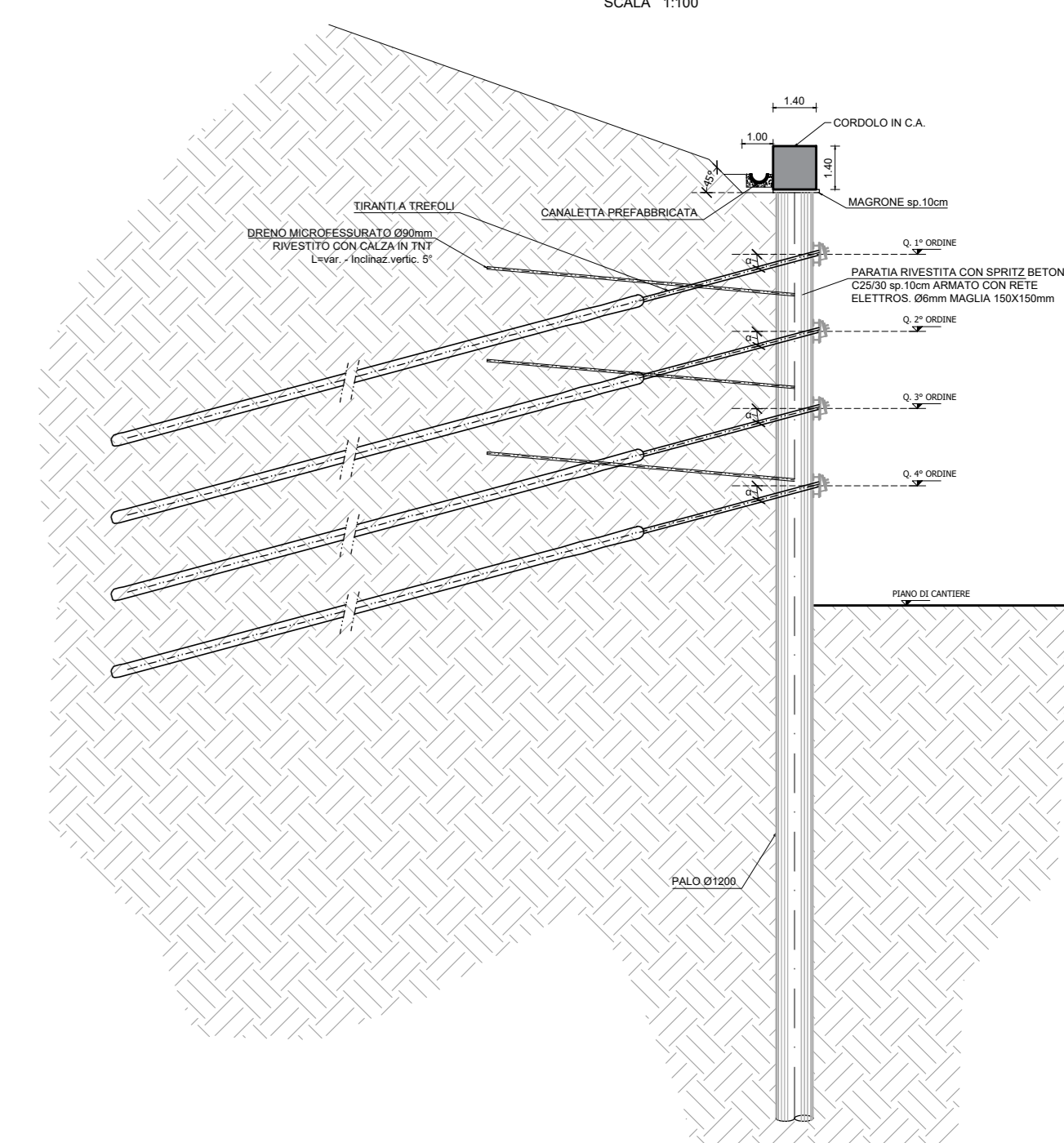


SVILUPPATA PARATIA EST
scala 1:200

Sez. 1

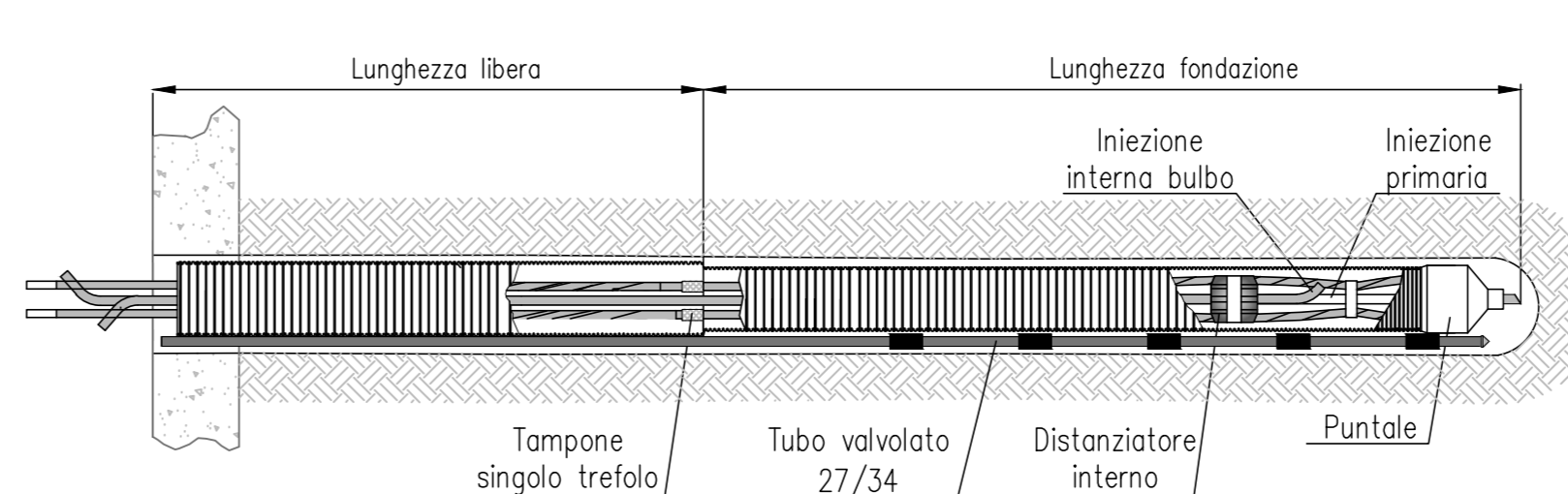


SEZIONE TIPOLOGICA PARATIA DI IMBOCCO - FASE COSTRUTTIVA
SCALA 1:100



SUPERFICIE RICOPRIMENTO PALI IN
SPRITZ BETON E RETE ELETTROSALDATA
tot GA07+GA08:
- 7550 mq

TIPOLOGICO TIRANTE IRS



Segmenti B-C-D-E

Ordine di tranti	Interasse orizzontale [m]	Tiro iniziale di pre-tensionamento [kN]	Numero di trefoli da 0,6"	Inclinazione [°]	Lunghezza libera [m]	Lunghezza del bulbo [m]	Diametro di perforazione [m]	Tipologia di iniezione	Doppia trave di ripartizione
T1-fr	2,8	500	5	0	26	14	0,16	IRS	HE 200 B
T2-fr	2,8	500	5	0	26	14	0,16	IRS	HE 200 B

Segmenti A-Abis

Ordine di tranti	Interasse orizzontale [m]	Tiro iniziale di pre-tensionamento [kN]	Numero di trefoli da 0,6"	Inclinazione [°]	Lunghezza libera [m]	Lunghezza del bulbo [m]	Diametro di perforazione [m]	Tipologia di iniezione	Doppia trave di ripartizione
T1	2,8	400	4	20	26	11	0,16	IRS	HE 200 B
T2	2,8	400	4	20	23	12	0,16	IRS	HE 200 B
T3	2,8	500	5	20	21	13	0,16	IRS	HE 200 B
T4	2,8	500	5	20	19	15	0,16	IRS	HE 200 B
T5	2,8	600	6	20	17	18	0,16	IRS	HE 200 B

Segmenti Abis-B, E-F

Ordine di tranti	Interasse orizzontale [m]	Tiro iniziale di pre-tensionamento [kN]	Numero di trefoli da 0,6"	Inclinazione [°]	Lunghezza libera [m]	Lunghezza del bulbo [m]	Diametro di perforazione [m]	Tipologia di iniezione	Doppia trave di ripartizione
T1	2,8	400	4	20	34	12	0,16	IRS	HE 200 B
T2	2,8	500	5	20	31	14	0,16	IRS	HE 200 B
T3	2,8	500	5	20	29	15	0,16	IRS	HE 200 B
T4	2,8	500	5	20	27	15	0,16	IRS	HE 200 B
T5	2,8	600	6	20	25	17	0,16	IRS	HE 200 B
T6	2,8	600	6	20	23	18	0,16	IRS	HE 200 B
T7	2,8	600	6	20	21	18	0,16	IRS	HE 200 B

Segmenti G-H

Ordine di tranti	Interasse orizzontale [m]	Tiro iniziale di pre-tensionamento [kN]	Numero di trefoli da 0,6"	Inclinazione [°]	Lunghezza libera [m]	Lunghezza del bulbo [m]	Diametro di perforazione [m]	Tipologia di iniezione	Doppia trave di ripartizione
T1	2,8	400	4	20	16	12	0,16	IRS	HE 200 B
T2	2,8	400	4	20	16	12	0,16	IRS	HE 200 B
T3	2,8	500	5	20	14	15	0,16	IRS	HE 200 B

Sanas
GRUPPO FS ITALIANE
Direzione Progettazione e Realizzazione Lavori

SGC Grosseto Fano (E78).
Tratto Nodo di Arezzo (S. Zeno) - Selci Lama (E45).
Adeguamento a 4 corsie del tratto Le Ville - Selci Lama (E45).
Lotto 7.

PROGETTO DEFINITIVO PG 364

ANAS - DIREZIONE PROGETTAZIONE E REALIZZAZIONE LAVORI

IL GEOLOGO: Dott. Geol. Salvatore Morino
IL GEOTECNICO: Ing. Moreno Papilli
L'ARCHITETTO: Dott. ssa Maria Grazia Liseno
VISTO IL RESP. DEL PROCEDIMENTO: Ing. Michele Consumi
VISTO IL RESP. DEL PROGETTO: Arch. Prof. Marco Galea

PROGETTAZIONE ATI: (Mandatario)
INGEGNERIA: G.P. INGEGNERIA
cooprogetti
engeko

PROGETTAZIONE AT: (Mandatario)
Ing. Claudio Muller
Ing. Giovanni Saraci
Ing. Giuseppe Resto

IL PROGETTISTA RESPONSABILE DELL'INTEGRAZIONE DELLE SCELTE SPECIALISTICHE: (PRP/20/20 ART 15 COMMA 2)
Dott. Ing. GIORGIO GUIDUCI
Arch. Prof. Marco Galea

OPERE D'ARTE MAGGIORI
Galleria Artificiale - Imbocco est galleria Citerno - Dir. Fano
Sviluppata paratia - Tav. 1 di 2

CODICE PROGETTO	NOME FILE	REVISIONE	SCALA
COMP. PROGETTO	LO702G D2110		
REV. DESCRIZIONE			