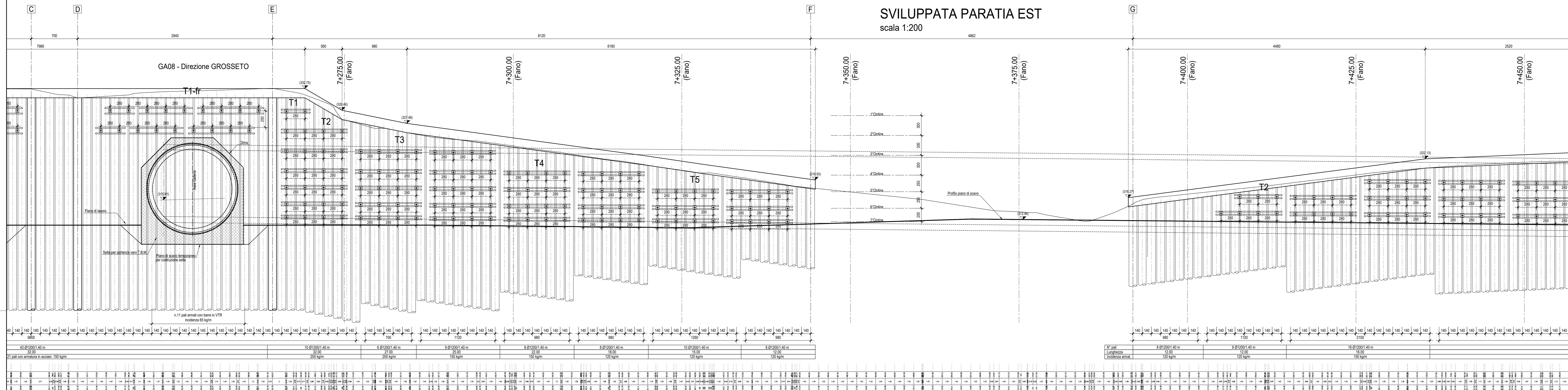
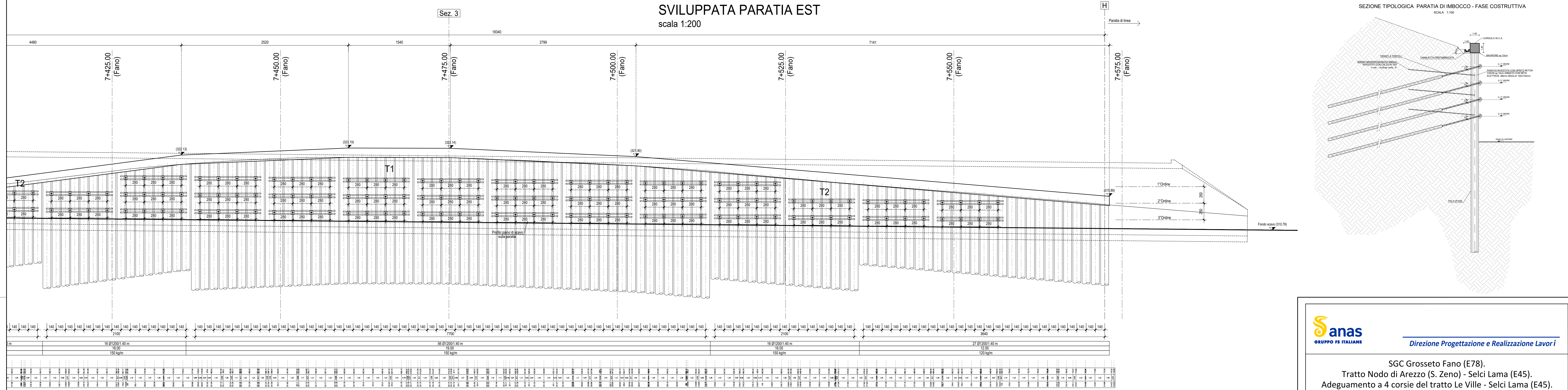


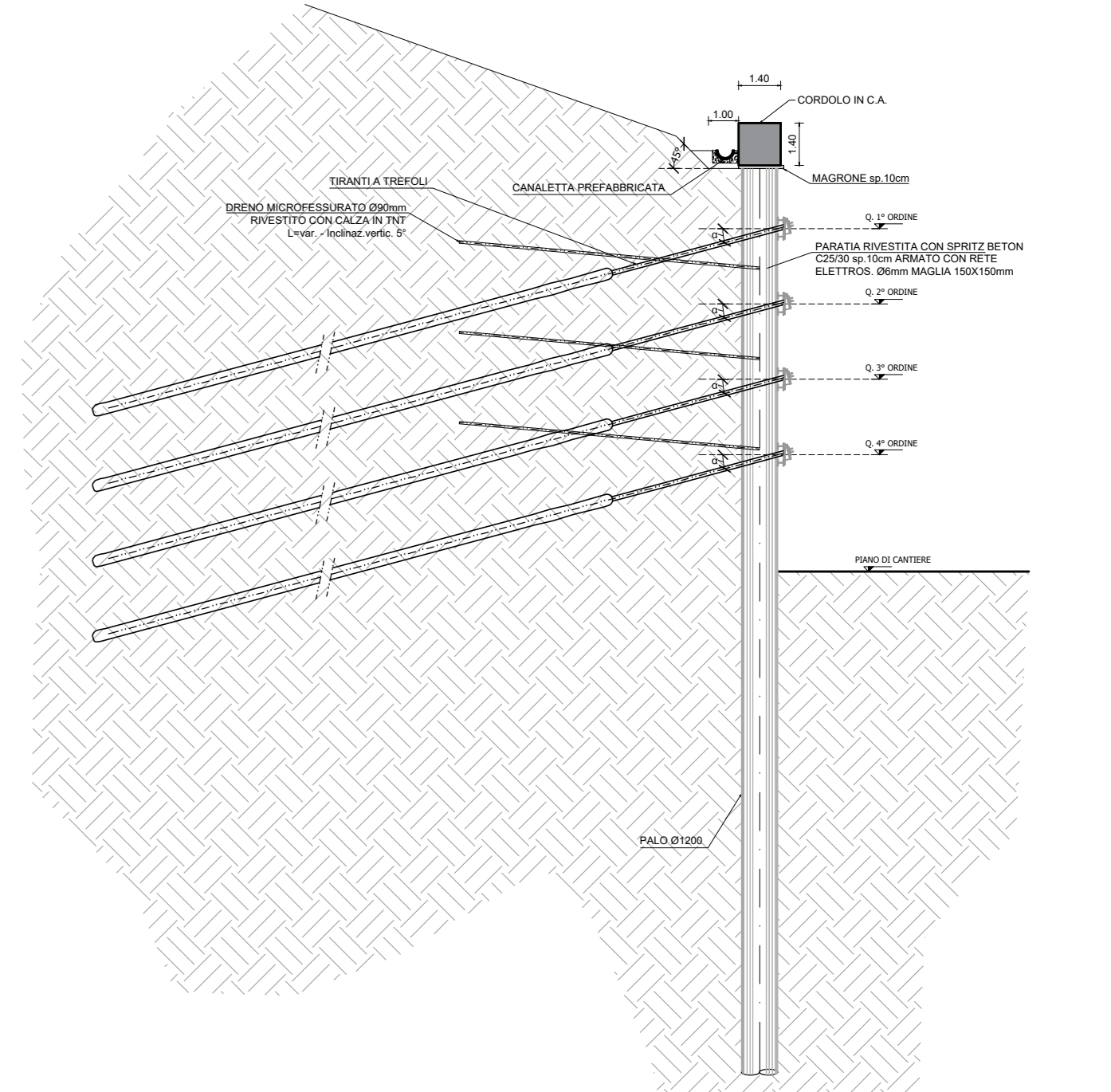
SVILUPPATA PARATIA EST
scala 1:200



SVILUPPATA PARATIA EST
scala 1:200



SEZIONE TIPOLOGICA PARATIA DI IMBOCCO - FASE COSTRUTTIVA
SCALA 1:100



SUPERFICIE RICOPRIMENTO PALI IN
SPRITZ BETON E RETE ELETTROSALDATA
tot GA07+GA08:
- 7550 mq

Segmenti B-C-D-E

Ordine di tranti	Interasse orizzontale [m]	Tiro iniziale di pre-tensionamento [kN]	Numero di trefoli da 0.6"	Inclinazione [°]	Lunghezza libera [m]	Lunghezza del bulbo [m]	Diametro di perforazione [m]	Tipologia di iniezione	Doppia trave di ripartizione
T1-f	2.8	500	5	0	26	14	0.16	IRS	HE 200 B
T2-f	2.8	500	5	0	26	14	0.16	IRS	HE 200 B

Segmenti A-Abis

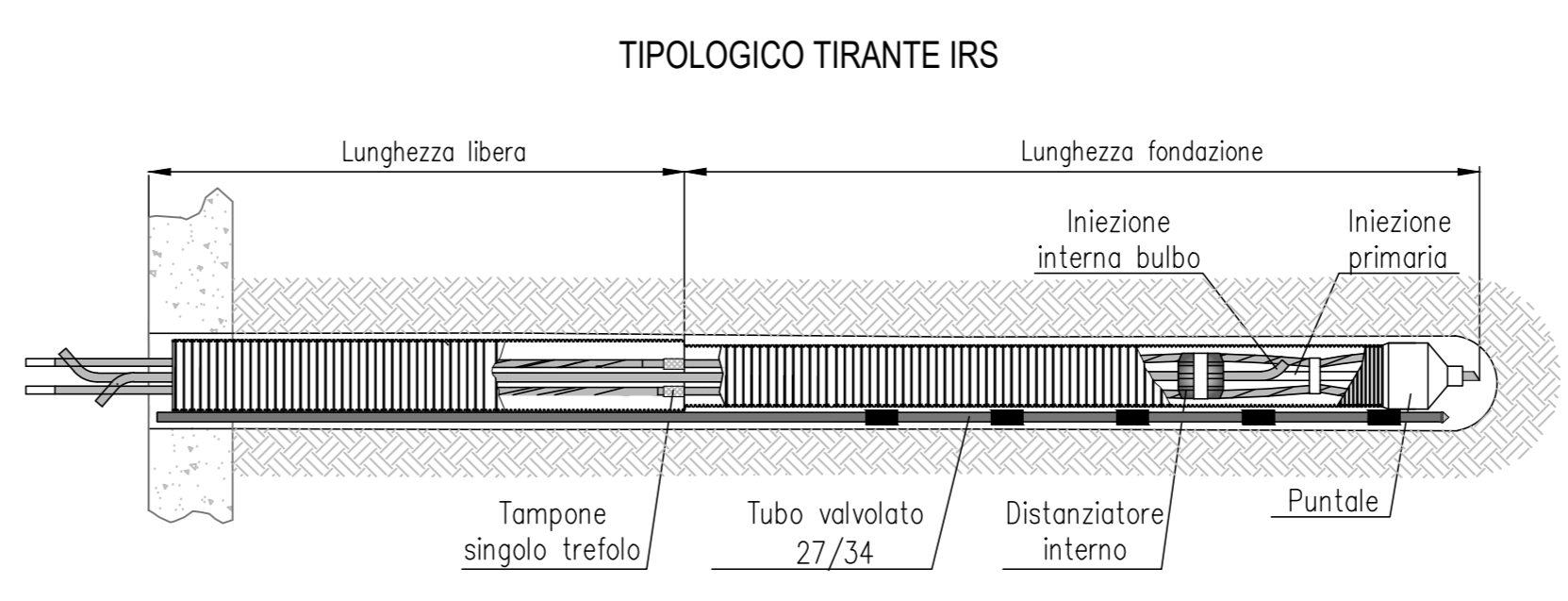
Ordine di tranti	Interasse orizzontale [m]	Tiro iniziale di pre-tensionamento [kN]	Numero di trefoli da 0.6"	Inclinazione [°]	Lunghezza libera [m]	Lunghezza del bulbo [m]	Diametro di perforazione [m]	Tipologia di iniezione	Doppia trave di ripartizione
T1	2.8	400	4	20	26	11	0.16	IRS	HE 200 B
T2	2.8	400	4	20	23	12	0.16	IRS	HE 200 B
T3	2.8	500	5	20	21	13	0.16	IRS	HE 200 B
T4	2.8	500	5	20	19	15	0.16	IRS	HE 200 B
T5	2.8	600	6	20	17	18	0.16	IRS	HE 200 B

Segmenti Abis-B, E-F

Ordine di tranti	Interasse orizzontale [m]	Tiro iniziale di pre-tensionamento [kN]	Numero di trefoli da 0.6"	Inclinazione [°]	Lunghezza libera [m]	Lunghezza del bulbo [m]	Diametro di perforazione [m]	Tipologia di iniezione	Doppia trave di ripartizione
T1	2.8	400	4	20	34	12	0.16	IRS	HE 200 B
T2	2.8	500	5	20	31	14	0.16	IRS	HE 200 B
T3	2.8	500	5	20	29	15	0.16	IRS	HE 200 B
T4	2.8	500	5	20	27	15	0.16	IRS	HE 200 B
T5	2.8	600	6	20	25	17	0.16	IRS	HE 200 B
T6	2.8	600	6	20	23	16	0.16	IRS	HE 200 B
T7	2.8	600	6	20	21	18	0.16	IRS	HE 200 B

Segmenti G-H

Ordine di tranti	Interasse orizzontale [m]	Tiro iniziale di pre-tensionamento [kN]	Numero di trefoli da 0.6"	Inclinazione [°]	Lunghezza libera [m]	Lunghezza del bulbo [m]	Diametro di perforazione [m]	Tipologia di iniezione	Doppia trave di ripartizione
T1	2.8	400	4	20	18	12	0.16	IRS	HE 200 B
T2	2.8	400	4	20	16	12	0.16	IRS	HE 200 B
T3	2.8	500	5	20	14	15	0.16	IRS	HE 200 B



Sanas
GRUPPO FS ITALIANE

Direzione Progettazione e Realizzazione Lavori

SGC Grosseto Fano (E78).
Tratto Nodo di Arezzo (S. Zeno) - Selci Lama (E45).
Adeguamento a 4 corsie del tratto Le Ville - Selci Lama (E45).
Lotto 7.

PROGETTO DEFINITIVO PG 364

ANAS - DIREZIONE PROGETTAZIONE E REALIZZAZIONE LAVORI

IL GEOLOGO: Dott. Geol. Salvatore Morino
IL GEOMETRA: Ing. Giovanni Saraj
L'ARCHITETTO: Dott. ssa Maria Grazia Liseno
VISTO IL RESP. DEL PROCEDIMENTO: Ing. Michele Consumi
VISTO IL RESP. DEL PROGETTO: Arch. Pininf. Marco Calzavara

PROGETTAZIONE ATI: (Mandatario)
COORDINATORE PER LA SICUREZZA IN FASE DI PROGETTAZIONE: Arch. Salvatore Vermiglio
L'ARCHITETTO: Dott. ssa Maria Grazia Liseno
VISTO IL RESP. DEL PROCEDIMENTO: Ing. Michele Consumi
VISTO IL RESP. DEL PROGETTO: Arch. Pininf. Marco Calzavara

PROGETTAZIONE ATI: (Mandatario)
COORDINATORE PER LA SICUREZZA IN FASE DI PROGETTAZIONE: Arch. Salvatore Vermiglio
L'ARCHITETTO: Dott. ssa Maria Grazia Liseno
VISTO IL RESP. DEL PROCEDIMENTO: Ing. Michele Consumi
VISTO IL RESP. DEL PROGETTO: Arch. Pininf. Marco Calzavara

IL PROGETTISTA RESPONSABILE DELL'INTEGRAZIONE DELLE SCELTE SPECIALISTICHE (DPR/207/20 ART 15 COMMA 2):
Dott. Ing. GIORGIO GUIDUCCI
Arch. Pininf. Marco Calzavara

OPERE D'ARTE MAGGIORI
Galleria Artificiale - Imbocco est galleria Citerno - Dir. Fano
Sviluppata paratia - Tav. 2 di 2

CODICE PROGETTO	NOME FILE	REVISIONE	SCALA
COMP. PROGETTO: DP LO702G D2110	LO702G D2110	A	1:200