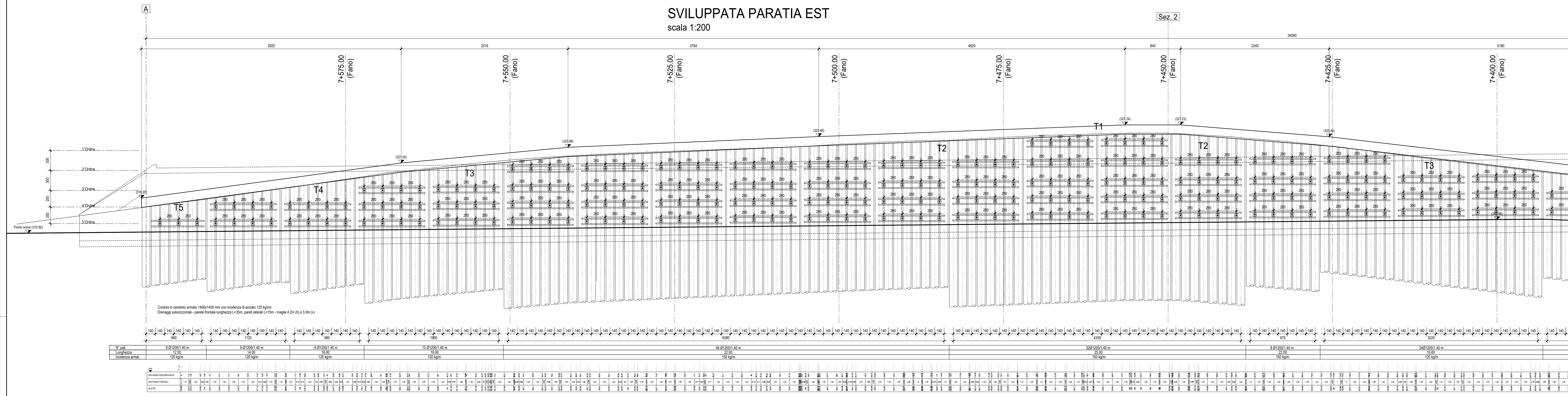


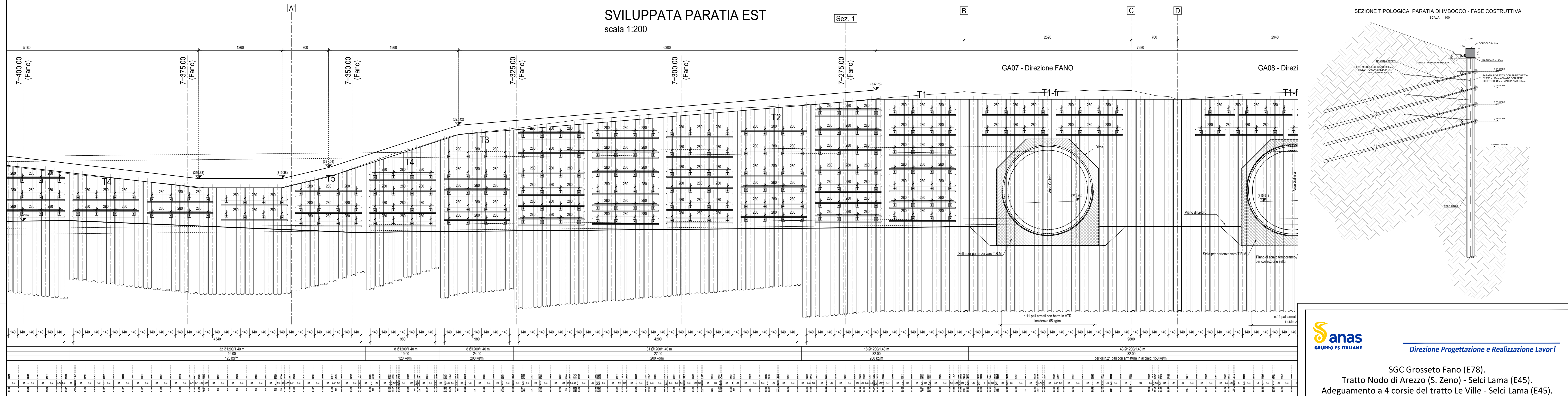
SVILUPPATA PARATIA EST
scala 1:200

Sez. 2

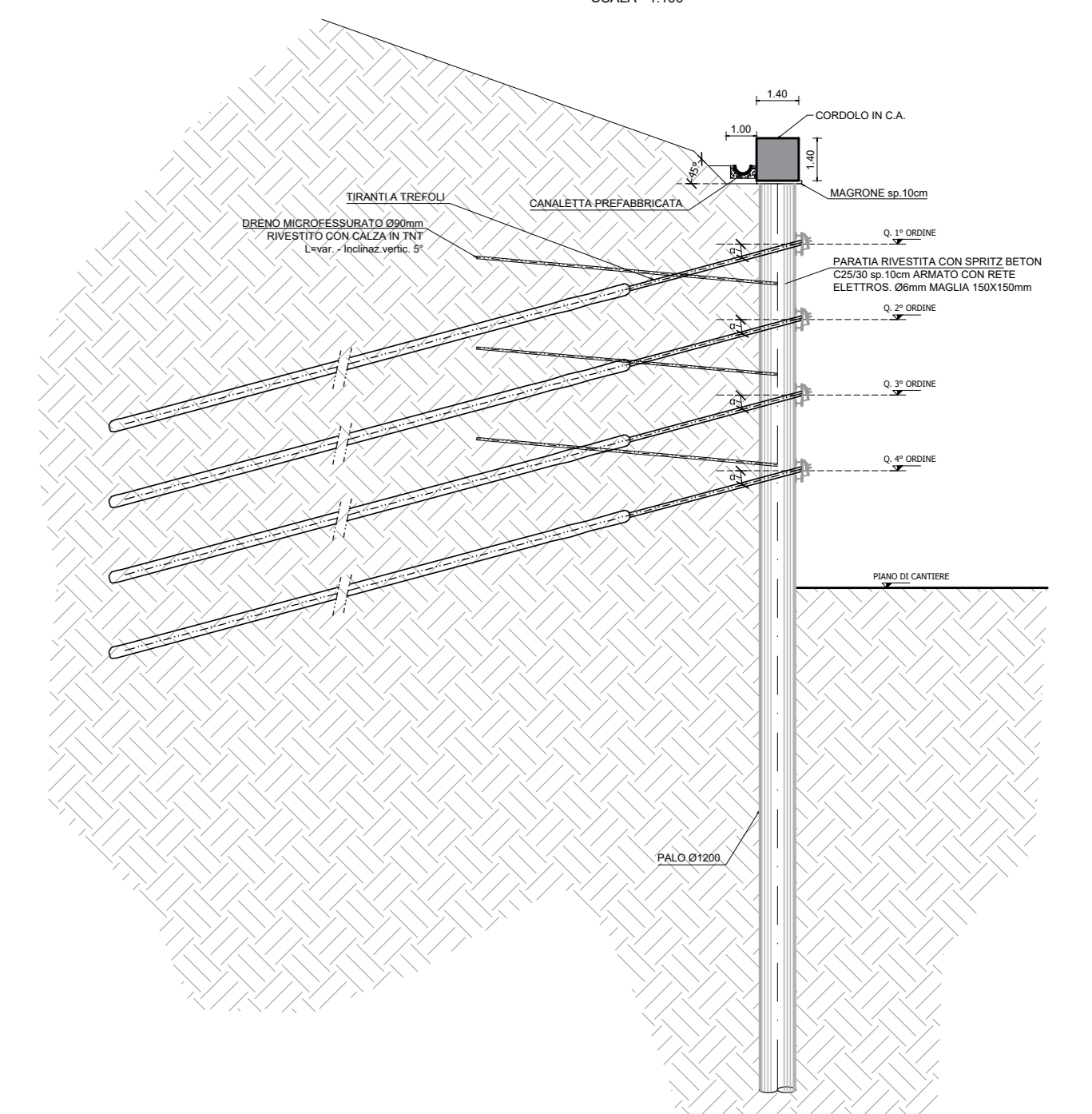


SVILUPPATA PARATIA EST
scala 1:200

Sez. 1



SEZIONE TIPOLOGICA PARATIA DI IMBOCCO - FASE COSTRUTTIVA
SCALA 1:100



SUPERFICIE RICOPRIMENTO PALI IN
SPRITZ BETON E RETE ELETTROSALDATA
tot GA07+GA08:
- 7550 mq

Segmenti B-C-D-E

| Ordine di tranti | Intersasso orizzontale [m] | Tiro iniziale di pre-tensionamento [kN] | Numero di trefoli da 0.6" | Inclinazione [°] | Lunghezza libera [m] | Lunghezza del bulbo [m] | Diametro di perforazione [m] | Tipologia di iniezione | Doppia trave di ripartizione |
|------------------|----------------------------|---|---------------------------|------------------|----------------------|-------------------------|------------------------------|------------------------|------------------------------|
| T1-e | 2.8 | 500 | 5 | 0 | 26 | 14 | 0.16 | IRS | HE 200 B |
| T2-e | 2.8 | 500 | 5 | 0 | 26 | 14 | 0.16 | IRS | HE 200 B |

Segmenti A-Abis

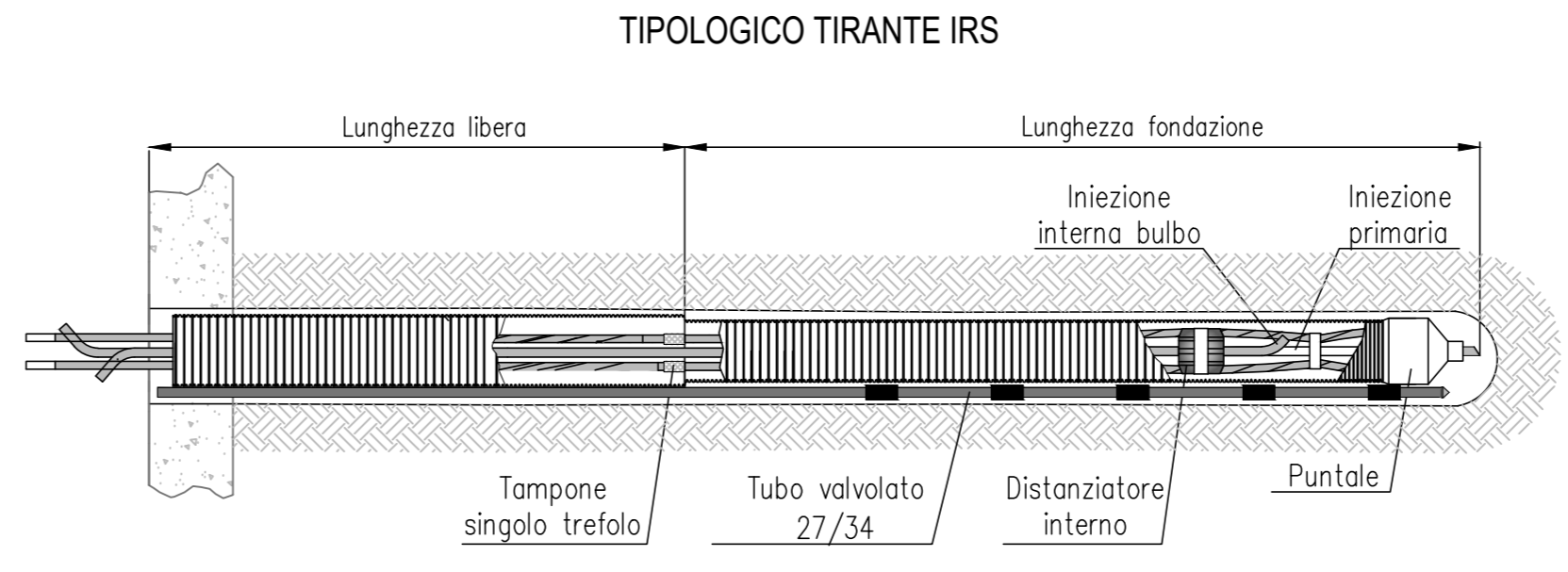
| Ordine di tranti | Intersasso orizzontale [m] | Tiro iniziale di pre-tensionamento [kN] | Numero di trefoli da 0.6" | Inclinazione [°] | Lunghezza libera [m] | Lunghezza del bulbo [m] | Diametro di perforazione [m] | Tipologia di iniezione | Doppia trave di ripartizione |
|------------------|----------------------------|---|---------------------------|------------------|----------------------|-------------------------|------------------------------|------------------------|------------------------------|
| T1 | 2.8 | 400 | 4 | 20 | 26 | 11 | 0.16 | IRS | HE 200 B |
| T2 | 2.8 | 400 | 4 | 20 | 23 | 12 | 0.16 | IRS | HE 200 B |
| T3 | 2.8 | 500 | 5 | 20 | 21 | 13 | 0.16 | IRS | HE 200 B |
| T4 | 2.8 | 500 | 5 | 20 | 19 | 15 | 0.16 | IRS | HE 200 B |
| T5 | 2.8 | 600 | 6 | 20 | 17 | 18 | 0.16 | IRS | HE 200 B |

Segmenti Abis-B, E-F

| Ordine di tranti | Intersasso orizzontale [m] | Tiro iniziale di pre-tensionamento [kN] | Numero di trefoli da 0.6" | Inclinazione [°] | Lunghezza libera [m] | Lunghezza del bulbo [m] | Diametro di perforazione [m] | Tipologia di iniezione | Doppia trave di ripartizione |
|------------------|----------------------------|---|---------------------------|------------------|----------------------|-------------------------|------------------------------|------------------------|------------------------------|
| T1 | 2.8 | 400 | 4 | 20 | 34 | 12 | 0.16 | IRS | HE 200 B |
| T2 | 2.8 | 500 | 5 | 20 | 31 | 14 | 0.16 | IRS | HE 200 B |
| T3 | 2.8 | 500 | 5 | 20 | 29 | 15 | 0.16 | IRS | HE 200 B |
| T4 | 2.8 | 500 | 5 | 20 | 27 | 15 | 0.16 | IRS | HE 200 B |
| T5 | 2.8 | 600 | 6 | 20 | 25 | 17 | 0.16 | IRS | HE 200 B |
| T6 | 2.8 | 600 | 6 | 20 | 23 | 16 | 0.16 | IRS | HE 200 B |
| T7 | 2.8 | 600 | 6 | 20 | 21 | 18 | 0.16 | IRS | HE 200 B |

Segmenti G-H

| Ordine di tranti | Intersasso orizzontale [m] | Tiro iniziale di pre-tensionamento [kN] | Numero di trefoli da 0.6" | Inclinazione [°] | Lunghezza libera [m] | Lunghezza del bulbo [m] | Diametro di perforazione [m] | Tipologia di iniezione | Doppia trave di ripartizione |
|------------------|----------------------------|---|---------------------------|------------------|----------------------|-------------------------|------------------------------|------------------------|------------------------------|
| T1 | 2.8 | 400 | 4 | 20 | 18 | 12 | 0.16 | IRS | HE 200 B |
| T2 | 2.8 | 400 | 4 | 20 | 16 | 12 | 0.16 | IRS | HE 200 B |
| T3 | 2.8 | 500 | 5 | 20 | 14 | 15 | 0.16 | IRS | HE 200 B |



Sanas
GRUPPO FS ITALIANE
Direzione Progettazione e Realizzazione Lavori

SGC Grosseto Fano (E78).
Tratto Nodo di Arezzo (S. Zeno) - Selci Lama (E45).
Adeguamento a 4 corsie del tratto Le Ville - Selci Lama (E45).
Lotto 7.

PROGETTO DEFINITIVO PG 364

ANAS - DIREZIONE PROGETTAZIONE E REALIZZAZIONE LAVORI

IL GEOLOGO
Dott. Geol. Salvatore Morino
Ordine dei geologi della Regione Lazio n. 1069
COORDINATORE PER LA SICUREZZA IN FASE DI PROGETTAZIONE
Arch. Sano Salvatore Vermiglio
Ordine Architetti Provincia di Reggio Calabria n. 1270

IL GEOMETRA
Ing. Moreno Parfili
Arch. Sano Salvatore Vermiglio
Ordine Architetti Provincia di Reggio Calabria n. 1270

IL GEOMETRA
Ing. Claudio Muller
Ordine Ingegneri Provincia di Roma n. 15754
Ing. Giovanni Saraci
Ordine Ingegneri Provincia di RC n. A2895

IL PROGETTISTA RESPONSABILE DELL'INTEGRAZIONE DELLE SPECIALISTICHE (DPR/2017/ART 15 COMMA 2)
Dott. Ing. GIORGIO GUIDUCCI
Ordine Ingegneri Provincia di Roma n. 14035

PROGETTAZIONE ATI:
(Mandatari)
GP INGENNERIA
GESTIONE PROGETTI INGENNERIA s.r.l.
(Mandatari)
Ing. Giovanni Saraci
Ordine Ingegneri Provincia di Roma n. 14035
(Mandatari)
coopprogetti
engeko
(Mandatari)

OPERE D'ARTE MAGGIORI
Galleria Artificiale - Imbocco est - Galleria Citerna - Dir. Grosseto
Sviluppata paratia - Tav. 1 di 2

| CODICE PROGETTO | NOME FILE | REVISIONE | SCALA |
|-----------------|----------------|-----------|-------|
| COMP. PROGETTO | LO702G D2110 | | |
| CODICE ELAB. | T00GA080SD101A | | |