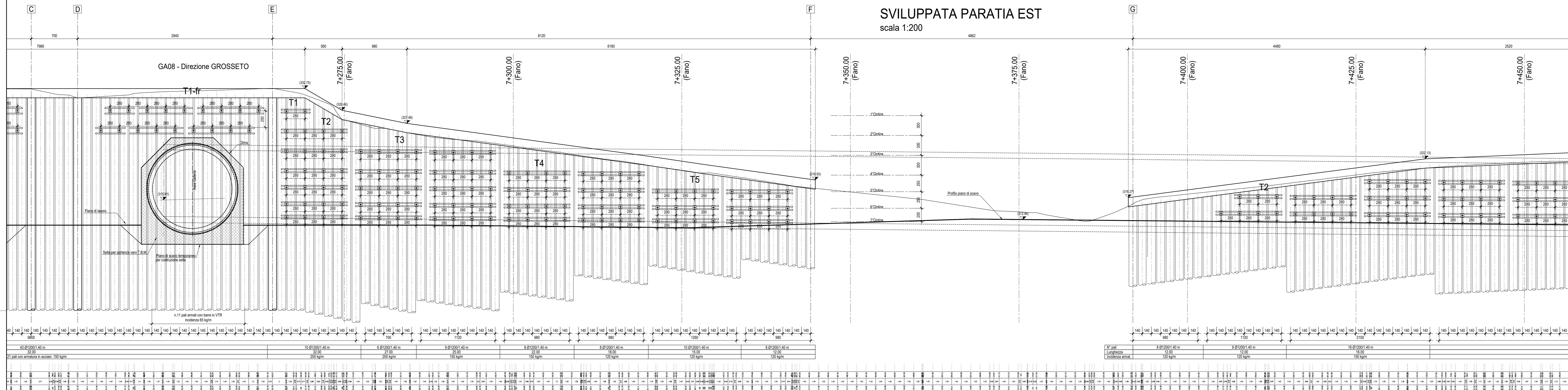
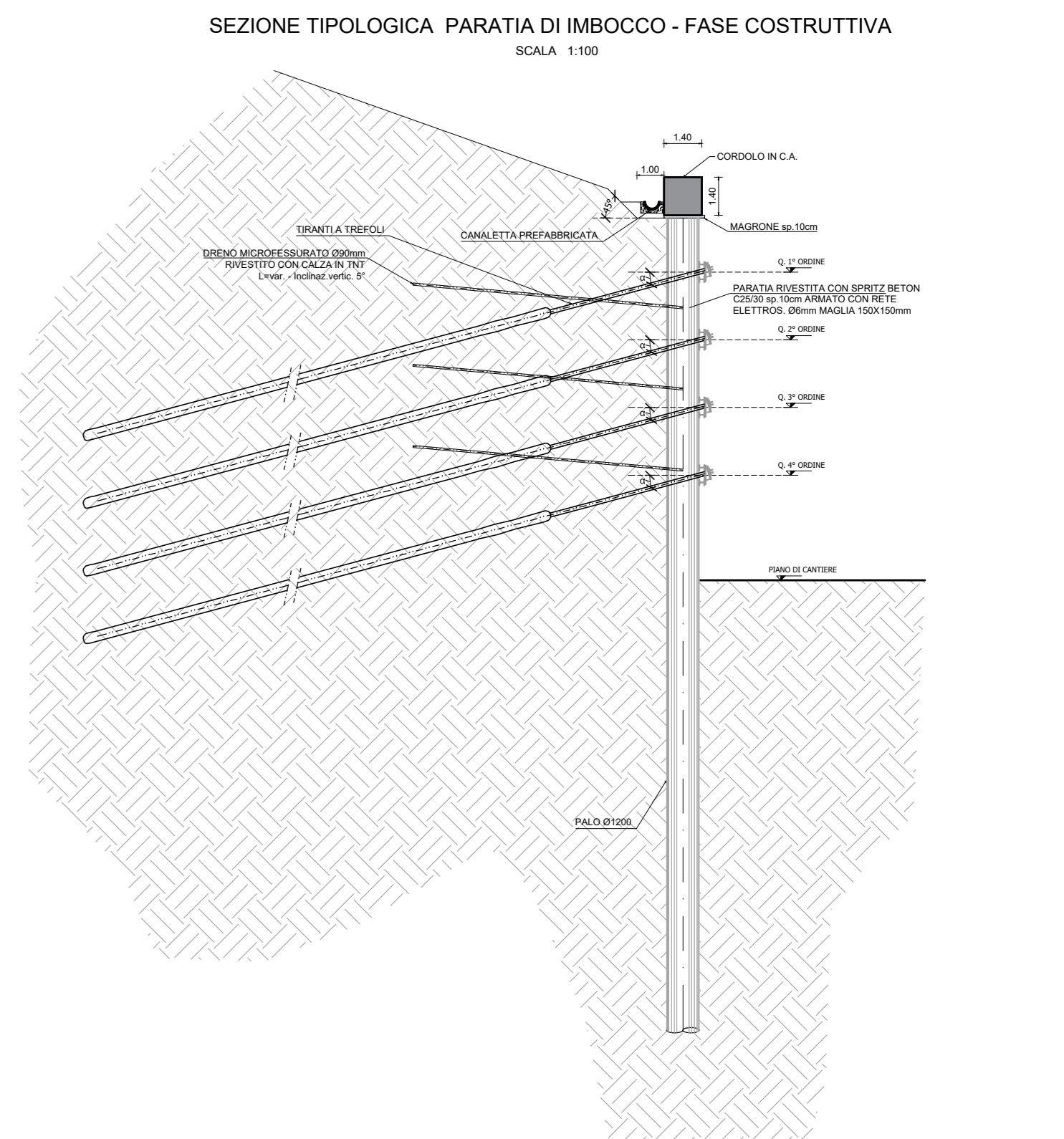
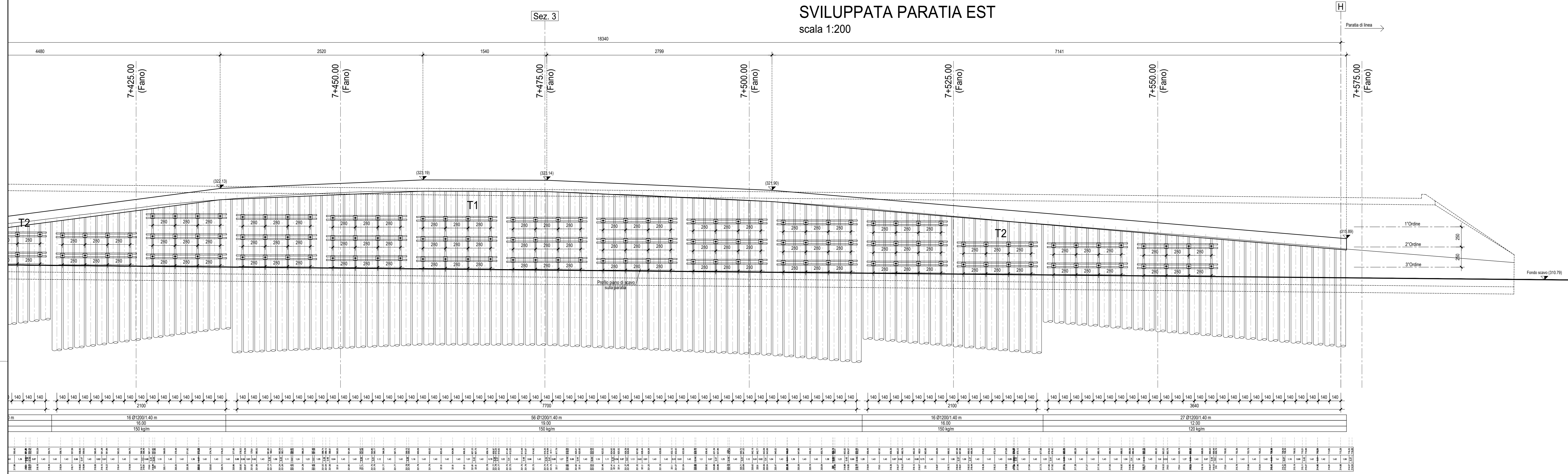


SVILUPPATA PARATIA EST
scala 1:200



SVILUPPATA PARATIA EST
scala 1:200



SUPERFICIE RICOPRIMENTO PALI IN
SPRITZ BETON E RETE ELETTROSALDATA
tot GA07+GA08:
- 7550 mq

Segmenti B-C-D-E

| Ordine di tranti | Interasse orizzontale [m] | Tiro iniziale di pre-tensionamento [kN] | Numero di trefoli da 0.6" | Inclinazione [°] | Lunghezza libera [m] | Lunghezza del bulbo [m] | Diametro di perforazione [m] | Tipologia di iniezione | Doppia trave di ripartizione |
|------------------|---------------------------|---|---------------------------|------------------|----------------------|-------------------------|------------------------------|------------------------|------------------------------|
| T1-f | 2.8 | 500 | 5 | 0 | 26 | 14 | 0.16 | IRS | HE 200 B |
| T2-f | 2.8 | 500 | 5 | 0 | 26 | 14 | 0.16 | IRS | HE 200 B |

Segmenti A-Abis

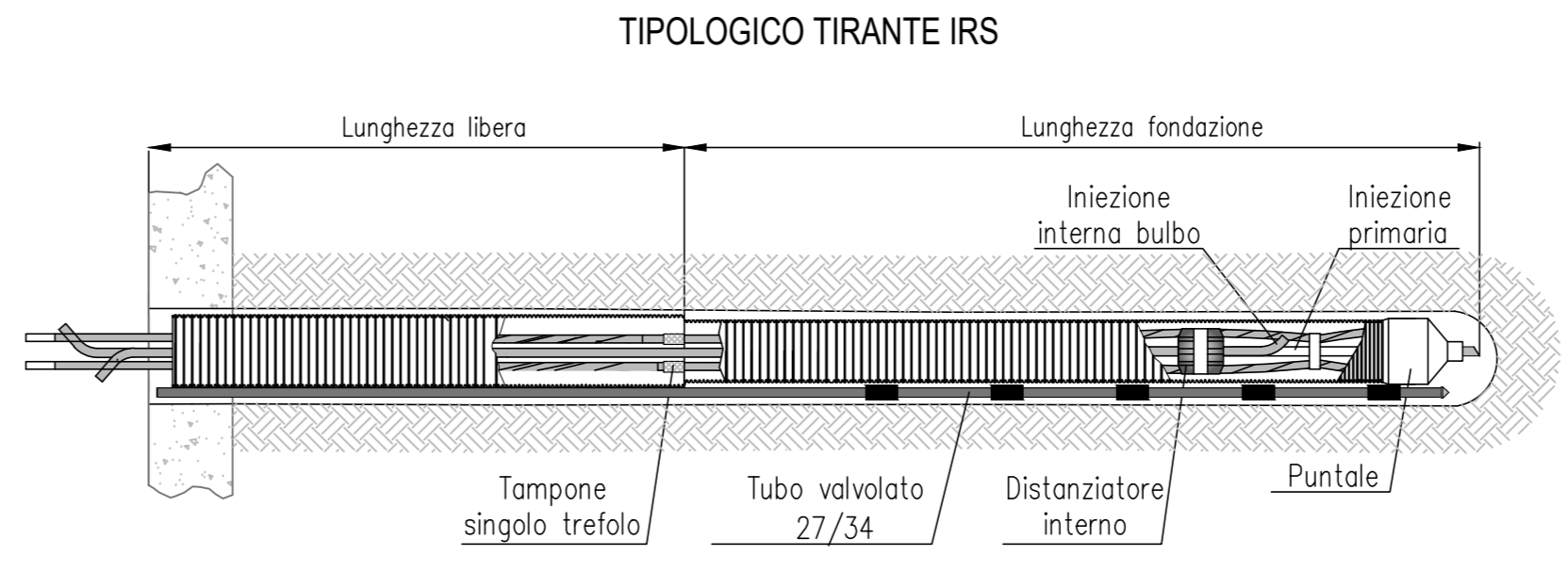
| Ordine di tranti | Interasse orizzontale [m] | Tiro iniziale di pre-tensionamento [kN] | Numero di trefoli da 0.6" | Inclinazione [°] | Lunghezza libera [m] | Lunghezza del bulbo [m] | Diametro di perforazione [m] | Tipologia di iniezione | Doppia trave di ripartizione |
|------------------|---------------------------|---|---------------------------|------------------|----------------------|-------------------------|------------------------------|------------------------|------------------------------|
| T1 | 2.8 | 400 | 4 | 20 | 26 | 11 | 0.16 | IRS | HE 200 B |
| T2 | 2.8 | 400 | 4 | 20 | 23 | 12 | 0.16 | IRS | HE 200 B |
| T3 | 2.8 | 500 | 5 | 20 | 21 | 13 | 0.16 | IRS | HE 200 B |
| T4 | 2.8 | 500 | 5 | 20 | 19 | 15 | 0.16 | IRS | HE 200 B |
| T5 | 2.8 | 600 | 6 | 20 | 17 | 18 | 0.16 | IRS | HE 200 B |

Segmenti Abis-B, E-F

| Ordine di tranti | Interasse orizzontale [m] | Tiro iniziale di pre-tensionamento [kN] | Numero di trefoli da 0.6" | Inclinazione [°] | Lunghezza libera [m] | Lunghezza del bulbo [m] | Diametro di perforazione [m] | Tipologia di iniezione | Doppia trave di ripartizione |
|------------------|---------------------------|---|---------------------------|------------------|----------------------|-------------------------|------------------------------|------------------------|------------------------------|
| T1 | 2.8 | 400 | 4 | 20 | 34 | 12 | 0.16 | IRS | HE 200 B |
| T2 | 2.8 | 500 | 5 | 20 | 31 | 14 | 0.16 | IRS | HE 200 B |
| T3 | 2.8 | 500 | 5 | 20 | 29 | 15 | 0.16 | IRS | HE 200 B |
| T4 | 2.8 | 500 | 5 | 20 | 27 | 15 | 0.16 | IRS | HE 200 B |
| T5 | 2.8 | 600 | 6 | 20 | 25 | 17 | 0.16 | IRS | HE 200 B |
| T6 | 2.8 | 600 | 6 | 20 | 23 | 16 | 0.16 | IRS | HE 200 B |
| T7 | 2.8 | 600 | 6 | 20 | 21 | 18 | 0.16 | IRS | HE 200 B |

Segmenti G-H

| Ordine di tranti | Interasse orizzontale [m] | Tiro iniziale di pre-tensionamento [kN] | Numero di trefoli da 0.6" | Inclinazione [°] | Lunghezza libera [m] | Lunghezza del bulbo [m] | Diametro di perforazione [m] | Tipologia di iniezione | Doppia trave di ripartizione |
|------------------|---------------------------|---|---------------------------|------------------|----------------------|-------------------------|------------------------------|------------------------|------------------------------|
| T1 | 2.8 | 400 | 4 | 20 | 16 | 12 | 0.16 | IRS | HE 200 B |
| T2 | 2.8 | 400 | 4 | 20 | 16 | 12 | 0.16 | IRS | HE 200 B |
| T3 | 2.8 | 500 | 5 | 20 | 14 | 15 | 0.16 | IRS | HE 200 B |



TIPOLOGICO TIRANTE IRS

Sanas
GRUPPO FS ITALIANE

Direzione Progettazione e Realizzazione Lavori

SGC Grosseto Fano (E78).
Tratto Nodo di Arezzo (S. Zeno) - Selci Lama (E45).
Adeguamento a 4 corsie del tratto Le Ville - Selci Lama (E45).
Lotto 7.

PROGETTO DEFINITIVO PG 364

ANAS - DIREZIONE PROGETTAZIONE E REALIZZAZIONE LAVORI

IL GEOLOGO: Dott. Geol. Salvatore Morino
IL GEOMETRA: Ing. Giovanni Saraci
IL PROGETTISTA RESPONSABILE DELL'INTEGRAZIONE DELLE SCELTE SPECIALISTICHE: Dott. Ing. GIORGIO GUIDUCCI

OPERE D'ARTE MAGGIORI
Galleria Artificiale - Imbocco est galleria Citerna - Dir. Grosseto
Sviluppata paratia - Tav. 2 di 2

| CODICE PROGETTO | NOME FILE | REVISIONE | SCALA |
|-----------------|----------------|-----------|-------|
| DP LO702G D2110 | TOOGA080TDI02A | A | 1:200 |